

平成25年度
病院年報



平成28年1月
市立輪島病院

目 次

I	基本理念・概要・組織等	
1.	基本理念等	1
2.	施設の概要	3
3.	沿革	5
4.	組織図	7
5.	職員数	8
6.	施設基準	9
7.	指定病院等の状況	10
II	決算の概要	
1.	損益計算書	11
2.	資本的収入及び支出	12
3.	貸借対照表	13
III	診療の状況	
1.	患者の状況	
(1)	患者数の動向	14
(2)	入院患者	15
(3)	外来患者	16
(4)	救急搬送の状況	18
2.	紹介患者の状況	20
3.	手術の状況	22
4.	分娩の状況	23
5.	在宅医療・地域医療連携の状況	
(1)	訪問診療	24
(2)	訪問看護	24
(3)	訪問リハビリテーション	25
(4)	地域医療連携業務	25
(5)	診療所	26
(6)	地域連携パス	26
(7)	介護保険主治医意見書	26
(8)	情報提供書	26
(9)	ボランティア活動	26
(10)	医療福祉相談	27
6.	薬剤部の状況	28
7.	検査部の状況	29
8.	内視鏡室の状況	31
9.	放射線部の状況	32
10.	リハビリテーション部の状況	33
11.	透析部の状況	35
12.	栄養管理部の状況	36
13.	栄養サポート室の状況	37
14.	禁煙外来の状況	37
15.	健診室の状況	38
IV	研究発表	
1.	院内研究発表会	40
2.	看護部研究発表会	41

基 本 理 念

「心の通う医療サービスの提供」

地域の中核病院として、行政機関、医療機関、介護施設と連携し、地域に必要な医療を公平・公正に提供し、住民の生命と健康を守るため、多様化する医療需要に対応できる医療環境の整備を図り、医療を受ける人の立場での診療や看護につとめることを基本とする。

看 護 理 念

「思いやりとコミュニケーション」

患者様の人格を尊重し、質の高い看護を提供します

各部門と信頼関係を保ち、責任と誇りを持ちます

地域住民とのふれあいを大切にします

基本方針

地域医療の確保

救急や災害医療等、地域に必要とされる医療を提供し、住民の健康の維持・増進に努める。

質の高い医療の提供

医療従事者の教育・研修等、職員の不断の研鑽により、質の高い医療の提供と地域の医療水準の向上に努める。

患者中心の医療の推進

患者の権利と尊厳を尊重し、思いやりの心で気持ちのよい接遇に努め、患者中心の医療を推進する。

医療安全の徹底

安心して医療を受けられる環境を整備すると共に、職員の教育を徹底し、より安全な医療の提供に努める。

健全経営の確保

公共性を確保し、合理的かつ効率的な病院経営に努め、健全で自立した経営基盤を確保する。

2. 施設の概要

名 称	市立輪島病院（しりつわじまびょういん）		
所在地	〒928-8585	輪島市山岸町は1番1地	
開設者	輪島市長	梶	文 秋
病院長	品 川	誠	
敷地面積	33,695.38㎡		
建築面積	6,188.35㎡		
延床面積	12,539.70㎡		
構 造	鉄筋コンクリート造4階建、塔屋2階		
付属施設	車庫棟	鉄骨造平屋建	359.22㎡
	駐車場	420台（うち身障者用5台）	
	自転車置場	100台	
	へき地医療研修センター	鉄筋コンクリート造一部2階建	414.98㎡
		（うち医師住宅 6戸 330.73㎡）	
	院内保育所	木造平屋建	123.93㎡
診療科 （13科）	内科、精神科（心療科）、小児科、外科、整形外科、脳神経外科、皮膚科 泌尿器科、産婦人科、眼科、耳鼻咽喉科、放射線科、リハビリテーション科		
病床数	199床（一般病床146床、療養病床49床、感染症病床4床）		
病室数	86室（療養病室20室、感染症病室4室を含む） （内訳）		
	I. HCU（高度治療室）	1室	（2床室〔重症者等療養環境特別加算〕）
	II. NICU（新生児集中治療室）	1室	（1床室）
	III. 個室		
	① 特別室 [10,800円(税込)/日]	2室	
	② 個 室 [4,860円(税込)/日]	9室	
	③ 個 室 [3,780円(税込)/日]	23室	
	④ 個 室 [2,700円(税込)/日]	2室	
	⑤ 個 室 [重症者等療養環境特別加算]	5室	
	⑥ 感染症病床（個室）	4室	
	IV. その他の病室		
	① 4床室	36室	
	② 3床室	1室	
	③ 2床室	2室	
主要施設	手術室4室（うち1室バイオクリーンルーム クラス100） X線TV室2室、CT室1室、X線撮影室2室、MRI室1室、マンモグラフィー室1室、 人工透析室25床、防災センター室		

電気設備	受変電装置	三相3線式	設備容量 2,451KVA		
	非常電源設備	ガスタービン発電機	6,600V	500KVA	
		無停電電源装置(CVCF)	200V	75KVA	
	弱電装置	電話・放送・電気時計・テレビ共聴・インターホン・スコーラ PHS設備			
	中央監視設備	防災・受変電設備・空調設備・給排水衛生ガス設備 昇降機設備等の中央監視・遠方発停			
給排水衛生設備	給水設備	給水設備 受水槽56m ³ ×2基 高置水槽17.5m ³ ×2基			
	給湯設備	給湯設備 貯湯槽5,000ℓ×2基			
	排水装置	排水装置 合併処理装置・塵芥処理装置・検査排水処理装置・ 透析排水処理装置・感染症病棟排水処理装置			
	医療ガス装置	酸素・笑気・空気・吸引・余剰ガス・窒素			
空調設備	熱源設備	吸収式冷温水機	2台	冷房200USRT	暖房554,000kcal/h
		吸収式冷温水機	1台	冷房150USRT	暖房416,000kcal/h
		高圧蒸気ボイラー	2台	970,000kcal/h	
		真空式温水ボイラー	1台	800,000kcal/h	
昇降機設備	寝台用	1,000Kg15人用	1台	750Kg11人用	1台
	乗用	750Kg11人用	1台		
	荷物用	600Kg	1台		
防災設備	防災監視装置(自動火災報知・防排煙・ガス漏れ警報・非常放送) スプリンクラー設備・連結送水管設備・二酸化酸素消火・排煙設備 災害備蓄倉庫(鉄筋コンクリート 116.67m ²)				
その他設備	床暖房設備・中央集塵設備・消雪設備				

2. 建設概要

建設の経緯

平成 4年11月	建設準備室設置	平成 7年 7月	建設工事着手
平成 5年10月	基本計画策定	平成 9年 1月	新病院竣工
平成 6年 8月	敷地造成工事着手	平成 9年 3月	新病院オープン
平成 7年 3月	実施設計書作成		

建設財源及び費用明細

国庫補助金	115,143 千円	用地費	1,021,141 千円
県補助金	15,302 千円	機械備品類	1,320,164 千円
企業債	8,411,500 千円	建設費	7,122,335 千円
国保会計	62,357 千円	(内訳)委託料	447,053 千円
一般会計	59,930 千円	工事請負費	6,337,821 千円
寄附金	2,200 千円	建設利子	192,722 千円
自己財源	797,208 千円	事務費	144,739 千円
合計	9,463,640 千円	合計	9,463,640 千円

※その他伝染病隔離病舎建設費106,301千円、設計管理費1,084千円を一般会計にて負担

3. 沿革

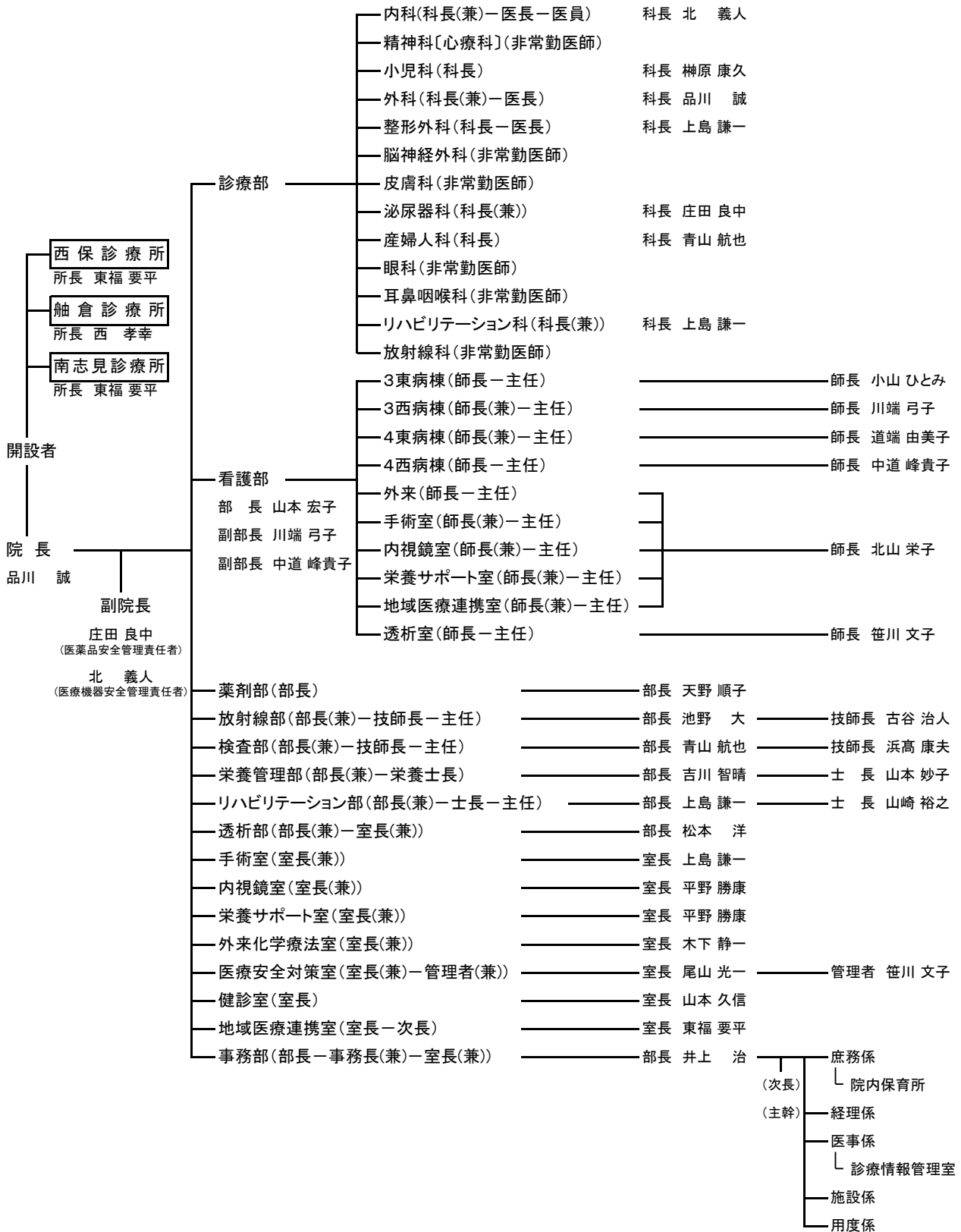
輪島病院は、昭和18年3月、輪島町を中心とする大屋村、河原田村、鶴巣村、三井村、西保村、南志見村の鳳至郡輪島郷7ヵ町村により病院建設促進協議会を結成し、その実現に努めた結果、「日本医療団輪島病院」として現在の河井町（旧病院跡地）に創立を決定した。同年4月に関係住民約3万人の勤労奉仕を得て整地に着手した。

- ◇昭和20年 2月 開設（昭和20年2月6日）
- ◇昭和20年12月 病棟・看護婦宿舎等竣工（一般50床）
- ◇昭和21年10月 西保診療所開設
- ◇昭和24年 4月 日本医療団より輪島郷病院組合へ経営移管、「輪島郷総合病院」となる
- ◇昭和27年 5月 輪島町外6箇村伝染病予防組合立伝染病棟竣工（一般70床、伝病15床）
- ◇昭和29年 3月 輪島町外6箇村合併、市制施行に伴い市が継承
- ◇昭和29年 7月 「輪島病院」と改称
- ◇昭和29年10月 結核病院(20床) 竣工
- ◇昭和30年 5月 舳倉診療所開設
- ◇昭和34年 4月 伝染病棟消失
- ◇昭和34年10月 「輪島市国民健康保険輪島病院」と改称
- ◇昭和35年 3月 伝染病棟竣工（一般58床、結核52床、伝病20床）
- ◇昭和35年10月 大屋診療所廃止
- ◇昭和36年11月 本館全焼
- ◇昭和37年 2月 舳倉診療所竣工（再開）
- ◇昭和39年 4月 救急病院指定
- ◇昭和39年 5月 本館竣工（一般90床、結核40床、伝病20床）
- ◇昭和40年12月 西二又診療所開設
- ◇昭和47年 2月 駅前医師住宅1棟新築竣工（平成15年9月19日取壊）
- ◇昭和47年12月 新田町医師住宅2棟新築竣工
- ◇昭和48年 3月 駅前医師住宅1棟新築竣工（平成10年3月20日取壊）
- ◇昭和48年10月 救急医療センター及び管理棟新築、結核病棟改築、各竣工
（一般162床、結核35床、伝病20床）
- ◇昭和49年 2月 弥生町医師住宅2棟新築竣工（平成13年3月23日売却）
- ◇昭和50年 1月 県立第二老人病棟併設竣工（一般212床、結核35床、伝病20床）
- ◇昭和51年 2月 舳倉診療所へ常勤医師派遣
- ◇昭和53年 5月 総合病院指定
- ◇昭和54年10月 自治医大卒医師による舳倉診療開始
- ◇昭和55年 3月 透析棟竣工、CT設置
- ◇昭和55年10月 駅前医師住宅1棟新築竣工（平成16年3月26日売却）
- ◇昭和57年 4月 へき地総合診療開始
- ◇昭和59年 3月 小峰山医師住宅3棟竣工
- ◇昭和59年10月 管理棟増設、診療棟一部改造竣工
- ◇昭和62年11月 矢田医師住宅2棟新築竣工
- ◇昭和63年 2月 検査室収納室増築竣工
- ◇平成元年 3月 結核病棟改築竣工（一般212床、結核8床、伝病8床）
- ◇平成 3年 3月 小峰山医師住宅2棟新築竣工
- ◇平成 4年11月 新病院建築準備室設置
- ◇平成 5年10月 MRI設置
- ◇平成 5年10月 新病院基本計画策定
- ◇平成 6年 5月 新病院基本設計策定
- ◇平成 6年 8月 新病院敷地造成工事着手
- ◇平成 7年 3月 新病院建設実施設計策定
- ◇平成 7年 3月 西二又診療所廃止
- ◇平成 7年 4月 「市立輪島病院」と改称

- ◇平成 7年 7月 新輪島病院建設工事着手
- ◇平成 8年 1月 病床数変更（一般194床、結核8床、伝病8床）
- ◇平成 8年12月 へき地医療支援病院指定
- ◇平成 9年 1月 新病院竣工（一般200床、伝病4床）
- ◇平成 9年 2月 災害拠点病院指定
- ◇平成 9年 3月 杉平医師住宅竣工
- ◇平成 9年 3月 新病院開業（24日）（3月21日入院患者移送）
- ◇平成11年 3月 杉平医師住宅増築及び矢田町住宅新築竣工
- ◇平成11年 4月 病床変更（一般195床、感染症病床4床（伝病変更））
- ◇平成12年 3月 災害用備蓄倉庫竣工
- ◇平成12年 4月 訪問看護・訪問リハビリテーション事業所開設
- ◇平成13年 3月 西保診療所移転
- ◇平成15年 3月 南志見診療所開設
- ◇平成15年 4月 病床変更（一般146床、療養49床、感染症4床）
- ◇平成15年12月 日本医療機能評価機構一般病院種別 A 認定（平成20年12月まで）
- ◇平成16年 5月 院外処方開始
- ◇平成16年 8月 日本静脈経腸栄養学会・NST稼働施設認定
- ◇平成17年 4月 土曜閉庁
- ◇平成18年 2月 輪島市・門前町合併により新病院
- ◇平成19年 3月 能登半島地震（3月25日 9:42）
- ◇平成20年 1月 CT装置マルチスライス導入
- ◇平成20年 2月 MRI装置1.5テスラ導入
- ◇平成20年 8月 赤ちゃんにやさしい病院（BFH）認定
- ◇平成21年 4月 DPC（診断群分類包括評価）導入
- ◇平成22年 5月 5月31日の世界禁煙デーに合わせて敷地内禁煙
- ◇平成22年 6月 禁煙外来開始
- ◇平成24年 1月 電子カルテ稼働
- ◇平成24年 4月 南志見診療所移転
- ◇平成25年 3月 DMA T 指定病院
- ◇平成25年 3月 へき地医療研修センター（研修棟・医師住宅）、院内保育所「ひまわり」竣工
- ◇平成25年 4月 院内保育、病後児保育開始
- ◇平成25年 4月 七浦診療所診療開始（移転・開設）※国民健康保険特別会計より移管
- ◇平成25年 6月 助産師外来開始
- ◇平成26年 1月 通所リハビリテーション事業所開設

市立輪島病院組織図

平成26年3月31日



5. 職員数（平成26年3月31日現在）

単位：人

職種	年度			正職員			臨時職員			パート職員			合計		
	H23	H24	H25	H23	H24	H25	H23	H24	H25	H23	H24	H25	H23	H24	H25
医師	17	17	17				22	27	27	39	44	44			
薬剤師	5	5	5							5	5	5			
助産師	4	4	4							4	4	4			
看護師	104	103	109	6	6	4	5	5	7	115	114	120			
保健師	1	1	1							1	1	1			
准看護師	3	2	2	3	1	1	1	2	2	7	5	5			
看護助手				25	26	27				25	26	27			
医療技術職員	32	33	31	2	3	3	2	2	3	36	38	37			
診療放射線技師	6	6	6				1		1	7	6	7			
臨床検査技師	7	8	9	1	1	1				8	9	10			
臨床工学技士	3	2	1		1	1				3	3	2			
理学療法士	7	7	6							7	7	6			
作業療法士	3	3	3							3	3	3			
言語聴覚士	2	2	1							2	2	1			
物療師	1	1	1							1	1	1			
管理栄養士	3	4	4				1	1	1	4	5	5			
歯科衛生士				1	1	1		1	1	1	2	2			
社会福祉士	2	2	1							2	2	1			
診療情報管理士	2	2	2							2	2	2			
保育士						3				0	0	3			
調理員				18	17	17				18	17	17			
用務員				1	1	1				1	1	1			
事務職員等	12	12	13	13	14	14	1	3	2	26	29	29			
合計	182	181	185	68	68	70	31	39	41	281	288	296			

※医師数：舩倉診療所勤務医師含む

6. 施設基準（平成26年3月31日現在）

基本診療料

- 一般病棟入院基本料（10対1）
- 療養病棟入院基本料
- 救急医療管理加算
- 妊産婦緊急搬送入院加算
- 診療録管理体制加算
- 医師事務作業補助体制加算（25対1補助体制加算）
- 急性期看護補助体制加算3（50対1）
- 重症者等療養環境特別加算
- 重症皮膚潰瘍管理加算
- 栄養サポートチーム加算
- 感染防止対策加算2
- 患者サポート体制充実加算
- ハイリスク妊娠管理加算
- 退院調整加算
- 救急搬送患者地域連携紹介加算
- 救急搬送患者地域連携受入加算
- 病棟薬剤業務実施加算
- データ提出加算2
- 亜急性期入院医療管理料1

特掲診療料

- 糖尿病合併症管理料
- がん性疼痛緩和指導管理料
- 糖尿病透析予防指導管理料
- 夜間休日救急搬送医学管理料
- 外来リハビリテーション診療料
- ニコチン依存症管理料
- 開放型病院共同指導料Ⅱ
- 地域連携診療計画退院時指導料（Ⅰ）
- ハイリスク妊産婦共同管理料（Ⅰ）
- がん治療連携指導料
- 薬剤管理指導料
- 医療機器安全管理料1
- HPV核酸検出
- 検体検査管理加算（Ⅱ）
- 時間内歩行試験
- CT撮影及びMRI撮影
- 遠隔画像診断管理加算2
- 外来化学療法加算1
- 脳血管疾患等リハビリテーション料（Ⅱ）
- 運動器リハビリテーション料（Ⅰ）
- 呼吸器リハビリテーション料（Ⅰ）
- 透析液水質確保加算1
- ペースメーカー移植術、ペースメーカー交換術（電池交換を含む。）
- 早期悪性腫瘍大腸粘膜下層剝離術
- 体外衝撃波腎・尿管結石破碎術
- 医科点数表第2章第10部手術の通則5及び6に掲げる手術
- 輸血管理料Ⅱ
- 輸血適正使用加算

入院時食事療養

- 入院時食事療養（Ⅰ）

7. 指定病院等の状況（平成26年3月31日現在）

保険医療機関

救急告示病院

災害拠点病院

へき地医療拠点病院

臨床修練指定病院

DPC対象病院

労災保険指定医療機関

指定自立支援医療機関（更生医療）

指定自立支援医療機関（育成医療）

指定自立支援医療機関（精神通院医療）

身体障害者福祉法指定医配置医療機関

精神保健指定医配置医療機関

母体保護法指定医配置医療機関

生活保護法指定医療機関

原子爆弾被害者一般疾病医療取扱医療機関

石川県初期被ばく医療機関

第二種感染症指定医療機関

結核予防法指定医療機関

難病協力医療機関

特定疾患治療研究事業委託医療機関

小児慢性特定疾患治療研究事業委託医療機関

石川県肝疾患専門医療機関

開放型病院

赤ちゃんにやさしい病院

臓器提供協力病院

船員の健康証明をする医療機関

乳がん精密検査機関

DMA T 指定医療機関

日本内科学会認定医教育関連施設（教育関連施設）

日本外科学会外科専門医制度修練施設（関連施設）

日本整形外科学会専門医研修施設

日本泌尿器科学会専門医教育施設（関連教育施設）

日本静脈経腸栄養学会NST稼働認定施設

日本静脈経腸栄養学会NST専門療法士認定実地修練認定教育施設

Ⅱ 決算の概要

1. 損益計算書

単位：千円

区 分	平成23年度		平成24年度			平成25年度		
	決算額	対医業 収支比	決算額	対医業 収支比	対前年 度比	決算額	対医業 収支比	対前年 度比
I. 病院事業収益	3,515,645	108.6%	3,526,744	109.9%	0.3%	3,389,200	109.2%	△3.9%
1. 医業収益	3,236,875	100.0%	3,208,949	100.0%	△0.9%	3,104,208	100.0%	△3.3%
(1) 入院収益	1,799,802	55.6%	1,799,705	56.1%	△0.0%	1,738,121	56.0%	△3.4%
(2) 外来収益	1,205,277	37.2%	1,201,150	37.4%	△0.3%	1,169,601	37.7%	△2.6%
(3) その他医業収益	231,796	7.2%	208,094	6.5%	△10.2%	196,486	6.3%	△5.6%
2. 医業外収益	278,750	8.6%	317,765	9.9%	14.0%	278,540	9.0%	△12.3%
(1) 他会計繰入金	245,338	7.6%	280,052	8.7%	14.1%	237,845	7.7%	△15.1%
(2) その他医業外収益	33,412	1.0%	37,713	1.2%	12.9%	40,695	1.3%	7.9%
3. 特別利益	20	0.0%	30	0.0%	50.0%	6,452	0.2%	激増
II. 病院事業費用	3,495,441	108.0%	3,497,322	109.0%	0.1%	3,380,281	108.9%	△3.3%
1. 医業費用	3,243,482	100.2%	3,259,223	101.6%	0.5%	3,130,761	100.9%	△3.9%
(1) 給与費	1,720,678	53.2%	1,679,924	52.4%	△2.4%	1,682,413	54.2%	0.1%
(2) 材料費	615,869	19.0%	607,745	18.9%	△1.3%	602,633	19.4%	△0.8%
(3) 経費	563,344	17.4%	594,554	18.5%	5.5%	625,345	20.1%	5.2%
(4) 減価償却費	328,201	10.1%	345,790	10.8%	5.4%	202,996	6.5%	△41.3%
(5) 資産減耗費	8,955	0.3%	23,572	0.7%	163.2%	10,714	0.3%	△54.5%
(6) 研究研修費	6,435	0.2%	7,638	0.2%	18.7%	6,660	0.2%	△12.8%
2. 医業外費用	249,283	7.7%	238,099	7.4%	△4.5%	242,266	7.8%	1.8%
(1) 支払利息	175,776	5.4%	166,558	5.2%	△5.2%	156,935	5.1%	△5.8%
うち企業債利息	175,776	5.4%	166,558	5.2%	△5.2%	156,935	5.1%	△5.8%
(2) その他医業外費用	73,507	2.3%	71,541	2.2%	△2.7%	85,331	2.7%	19.3%
3. 特別損失	2,676	0.1%	0	0.0%	皆減	7,254	0.2%	皆増
III. 純利益又は純損失	20,204		29,422			8,919		
経常利益又は経常損失	22,860		29,422			9,721		
IV. 資本的収入	681,379	21.1%	552,967	17.1%	△18.8%	398,906	12.9%	△27.9%
うち他会計繰入金	237,681	7.3%	275,612	8.5%	16.0%	260,513	8.4%	△5.5%
V. 資本的支出	830,024	25.6%	713,571	22.0%	△14.0%	547,619	17.6%	△23.3%
うち企業債償還金	381,028	11.8%	418,094	12.9%	9.7%	407,386	13.1%	△2.6%
VI. 資本収支	△ 148,645		△ 160,604			△ 148,713		

2. 資本の収入及び支出

収 入

単位：千円

区 分	平成23年度	平成24年度		平成25年度	
	決算額	決算額	対前年度比	決算額	対前年度比
病院事業資本の収入	681,379	552,967	△18.8%	398,906	△27.9%
企業債	243,300	185,000	△24.0%	93,300	△49.6%
他会計負担金及び補助金	240,306	275,612	14.7%	260,513	0.0%
補助金	171,948	92,355	△46.3%	43,093	△53.3%
固定資産売却代金	0	0	0.0%	0	0.0%
寄附金	25,000	0	皆減	2,000	皆増
返還金	825	0	皆減	0	0.0%

支 出

単位：千円

区 分	平成23年度	平成24年度		平成25年度	
	決算額	決算額	対前年度比	決算額	対前年度比
病院事業資本の支出	830,024	713,571	△14.0%	547,619	△23.3%
建設改良費	447,546	294,877	△34.1%	139,034	△52.9%
企業債償還金	381,028	418,094	9.7%	407,385	△2.6%
長期貸付金	1,450	600	△58.6%	1,200	100.0%

3. 貸借対照表

単位：千円

区 分	平成23年度	平成24年度		平成25年度	
	決算額	決算額	対前年度比	決算額	対前年度比
固定資産	5,293,413	5,165,488	△2.4%	5,090,728	△1.4%
有形固定資産	5,285,313	5,157,689	△2.4%	5,082,602	△1.5%
土地	1,225,125	1,225,125	0.0%	1,225,125	0.0%
建物	6,375,975	6,566,975	3.0%	6,573,348	0.1%
減価償却累計額(△)	3,514,543	3,740,566	6.4%	3,813,915	2.0%
構築物	491,697	491,697	0.0%	491,697	0.0%
減価償却累計額(△)	296,879	307,107	3.4%	317,334	3.3%
器械備品	2,799,906	2,652,770	△5.3%	2,578,307	△2.8%
減価償却累計額(△)	1,855,957	1,753,529	△5.5%	1,680,070	△4.2%
車両運搬具	36,447	36,447	0.0%	42,446	16.5%
減価償却累計額(△)	11,258	14,123	25.4%	17,002	20.4%
建設仮勘定	34,800	0	皆減	0	0.0%
投資その他の資産	8,100	7,799	△3.7%	8,126	4.2%
長期貸付金	8,050	7,750	△3.7%	8,050	3.9%
預託金	50	49	△2.0%	76	55.1%
流動資産	1,024,266	966,236	△5.7%	1,096,714	13.5%
現金預金	460,630	442,151	△4.0%	566,087	28.0%
未収金	551,419	513,411	△6.9%	520,854	1.4%
貯蔵品	12,217	10,674	△12.6%	9,360	△12.3%
前払費用	0	0	0.0%	413	皆増
その他流動資産	0	0	0.0%	0	0.0%
繰延勘定	65,345	64,585	△1.2%	53,846	△16.6%
控除対象外消費税額	65,345	64,585	△1.2%	53,846	△16.6%
開発費	0	0	0.0%	0	0.0%
資産合計	6,383,024	6,196,309	△2.9%	6,241,288	0.7%
固定負債	25,659	93,739	265.3%	0	皆減
引当金(退職給与引当金)	25,659	93,739	265.3%	0	皆減
流動負債	586,385	207,208	△64.7%	344,350	66.2%
一時借入金	0	0	0.0%	0	0.0%
未払金	574,157	197,971	△65.5%	330,375	66.9%
未払費用	0	0	0.0%	0	0.0%
その他流動負債	12,228	9,237	△24.5%	13,975	51.3%
資本金	7,136,733	6,903,638	△3.3%	6,589,553	△4.5%
自己資本金	1,565,129	1,565,129	0.0%	1,565,129	0.0%
借入資本金	5,571,604	5,338,509	△4.2%	5,024,424	△5.9%
剰余金	△1,365,753	△1,008,276	△26.2%	△692,615	△31.3%
資本剰余金	3,587,345	3,915,400	9.1%	4,222,142	7.8%
受贈財産評価額	24,923	24,923	0.0%	28,576	14.7%
寄附金	32,540	32,540	0.0%	34,540	6.1%
その他資本剰余金	3,529,882	3,857,937	9.3%	4,159,026	7.8%
利益剰余金	△4,953,098	△4,923,676	△0.6%	△4,914,757	△0.2%
減債積立金	0	0	0.0%	0	0.0%
建設改良積立金	0	0	0.0%	0	0.0%
当年度未処理欠損金	△4,953,098	△4,923,676	△0.6%	△4,914,757	△0.2%
負債資本合計	6,383,024	6,196,309	△2.9%	6,241,288	0.7%

Ⅲ 診療の状況

1. 患者の状況

患者数の動向

単位：人・%

診療科	H23年度		H24年度				H25年度			
	入院	外来	入院	対前年度比	外来	対前年度比	入院	対前年度比	外来	対前年度比
内科	30,770	45,879	29,771	△3.2%	46,462	1.3%	30,566	2.7%	46,397	△0.1%
精神科（心療科）	—	4,681	—	—	4,781	2.1%	—	—	4,435	△7.2%
小児科	322	8,425	311	△3.4%	9,106	8.1%	245	△21.2%	8,730	△4.1%
外科	12,106	10,564	13,453	11.1%	12,835	21.5%	12,915	△4.0%	14,231	10.9%
整形外科	10,872	32,924	10,307	△5.2%	30,100	△8.6%	10,199	△1.0%	29,975	△0.4%
脳神経外科	—	91	—	—	76	△16.5%	—	—	73	△3.9%
皮膚科	—	6,754	—	—	7,537	11.6%	—	—	6,943	△7.9%
泌尿器科	4,937	11,565	4,180	△15.3%	11,505	△0.5%	3,398	△18.7%	11,833	2.9%
産婦人科	1,081	2,631	1,065	△1.5%	3,967	50.8%	953	△10.5%	3,598	△9.3%
眼科	—	2,664	—	—	3,116	17.0%	—	—	2,942	△5.6%
耳鼻咽喉科	—	3,246	—	—	2,839	△12.5%	—	—	2,823	△0.6%
本院計	60,088	129,424	59,087	△1.7%	132,324	2.2%	58,276	△1.4%	131,980	△0.3%
西保診療所	—	46	—	—	54	17.4%	—	—	61	13.0%
舩倉診療所	—	1,190	—	—	1,016	△14.6%	—	—	1,141	12.3%
南志見診療所	—	597	—	—	487	△18.4%	—	—	435	△10.7%
七浦診療所	—	—	—	—	—	—	—	—	37	皆増
総合計	60,088	131,257	59,087	△1.7%	133,881	2.0%	58,276	△1.4%	133,654	△0.2%

※七浦診療所：平成25年4月開設

入院患者

1. 診療実日数・1日平均患者数

単位: 日・人

区分	4月	5月	6月	7月	8月	9月	10月	11月	12月	1月	2月	3月	合計
診療実日数	30	31	30	31	31	30	31	30	31	31	28	31	365
1日平均患者数	149.7	158.6	154.7	157.7	164.1	160.8	161.7	156.3	151.8	165.9	171.0	164.2	159.7

2. 平均在院日数

単位: 日

区分	4月	5月	6月	7月	8月	9月	10月	11月	12月	1月	2月	3月	年間平均
一般病棟	18.3	18.0	17.0	18.0	17.7	19.6	20.1	18.0	19.3	23.5	20.2	18.0	18.9
療養病棟	175.5	121.1	194.9	146.8	226.2	396.0	159.4	235.0	186.5	161.5	225.6	182.1	185.5

3. 病床利用率(病棟別)

単位: 人・%

区分	4月	5月	6月	7月	8月	9月	10月	11月	12月	1月	2月	3月	合計
4西	患者数	1,282	1,342	1,249	1,353	1,405	1,271	1,308	1,256	1,205	1,368	1,241	15,594
	利用率	83.8	84.9	81.6	85.6	88.9	83.1	82.7	82.1	76.2	86.5	86.9	83.8
4東	患者数	1,395	1,419	1,299	1,392	1,472	1,398	1,368	1,220	1,355	1,491	1,320	16,519
	利用率	93.0	91.5	86.6	89.8	95.0	93.2	88.3	81.3	87.4	96.2	94.3	90.5
3西	患者数	849	1,065	1,022	1,044	1,080	966	1,061	1,038	933	1,072	1,099	12,340
	利用率	62.9	76.3	75.7	74.8	77.4	71.6	76.1	76.9	66.9	76.8	87.2	75.1
一般病棟 合計	患者数	3,526	3,826	3,570	3,789	3,957	3,635	3,737	3,514	3,493	3,931	3,660	44,453
	利用率	80.5	84.5	81.5	83.7	87.4	83.0	82.6	80.2	77.2	86.9	89.5	83.4
3東 (療養)	患者数	965	1,090	1,072	1,101	1,131	1,188	1,275	1,175	1,212	1,211	1,128	13,823
	利用率	65.6	71.8	72.9	72.5	74.5	80.8	83.9	79.9	79.8	79.7	82.2	77.3
合計	患者数	4,491	4,916	4,642	4,890	5,088	4,823	5,012	4,689	4,705	5,142	4,788	58,276
	利用率	76.8	81.3	79.4	80.9	84.2	82.4	82.9	80.2	77.8	85.1	87.7	81.9

4. 在院患者延日数

単位: 日

区分	4月	5月	6月	7月	8月	9月	10月	11月	12月	1月	2月	3月	合計
内科	2,458	2,566	2,501	2,447	2,736	2,780	2,667	2,171	2,401	2,788	2,418	2,633	30,566
小児科	58	30	26	15	27	9	13	14	18	3	20	12	245
外科	962	1,120	967	1,056	924	912	1,134	1,228	1,139	1,188	1,151	1,134	12,915
整形外科	681	859	856	891	778	736	873	946	863	878	885	953	10,199
泌尿器科	246	270	242	398	514	285	235	252	225	234	219	278	3,398
産婦人科	86	71	50	83	109	101	90	78	59	51	95	80	953
合計	4,491	4,916	4,642	4,890	5,088	4,823	5,012	4,689	4,705	5,142	4,788	5,090	58,276

5. 入退院患者数

単位: 人

区分	4月	5月	6月	7月	8月	9月	10月	11月	12月	1月	2月	3月	合計
入院	204	216	215	221	230	187	194	195	187	186	191	214	2,440
退院	192	228	217	214	226	189	193	206	188	164	182	224	2,423

外来患者

1. 診療実日数・1日平均患者数

単位：日・人

区分	4月	5月	6月	7月	8月	9月	10月	11月	12月	1月	2月	3月	合計
診療実日数	21	21	20	22	22	19	22	20	19	19	19	20	244
1日平均患者数	521.9	549.7	524.3	531.3	542.7	551.3	520.1	559.2	583.3	555.1	509.7	547.4	540.9

2. 外来患者数

単位：人

区分	4月	5月	6月	7月	8月	9月	10月	11月	12月	1月	2月	3月	合計
内科	3,776	4,039	3,588	4,005	3,957	3,506	3,957	3,998	3,880	3,883	3,318	3,807	45,714
精神科（心療科）	383	408	335	362	395	376	426	305	378	344	337	386	4,435
小児科	724	636	523	632	803	529	633	954	953	807	671	865	8,730
外科	1,093	1,234	1,096	1,281	1,354	1,227	1,222	1,168	1,200	1,091	1,048	1,217	14,231
整形外科	2,669	2,699	2,612	2,694	2,589	2,420	2,601	2,516	2,356	2,251	2,190	2,378	29,975
脳神経外科	7	5	5	7	8	6	6	8	8	6	2	5	73
皮膚科	517	624	567	738	889	607	573	526	490	467	461	484	6,943
泌尿器科	963	1,029	915	1,078	1,037	969	1,075	933	1,028	979	872	955	11,833
産婦人科	329	299	312	318	316	304	368	289	273	255	260	275	3,598
眼科	227	258	222	254	262	242	268	256	259	237	232	225	2,942
耳鼻咽喉科	239	259	239	250	241	213	227	196	225	193	262	279	2,823
健診科	33	54	72	70	88	76	87	34	33	34	31	71	683
合計	10,960	11,544	10,486	11,689	11,939	10,475	11,443	11,183	11,083	10,547	9,684	10,947	131,980

3. 外来初診患者数

単位：人

区分	4月	5月	6月	7月	8月	9月	10月	11月	12月	1月	2月	3月	合計
内科	212	227	187	218	280	173	193	323	268	299	199	316	2,895
精神科（心療科）	7	7	4	6	5	4	6	3	4	5	7	7	65
小児科	280	261	210	274	353	206	259	389	295	347	283	375	3,532
外科	66	78	95	93	108	74	73	68	48	43	48	47	841
整形外科	130	171	181	143	172	116	150	136	112	121	117	130	1,679
脳神経外科			1										1
皮膚科	94	107	135	171	226	116	109	106	102	91	72	90	1,419
泌尿器科	16	23	15	32	22	29	20	17	14	23	14	14	239
産婦人科	45	51	52	52	61	46	66	54	49	39	44	36	595
眼科	15	11	18	22	20	17	13	8	10	19	12	10	175
耳鼻咽喉科	54	54	40	48	59	35	31	30	39	38	50	44	522
健診科	26	26	27	26	42	29	41	12	18	20	19	58	344
合計	945	1,016	965	1,085	1,348	845	961	1,146	959	1,045	865	1,127	12,307

4. 外来再診患者数

単位：人

区分	4月	5月	6月	7月	8月	9月	10月	11月	12月	1月	2月	3月	合計
内科	3,564	3,812	3,401	3,787	3,677	3,333	3,764	3,675	3,612	3,584	3,119	3,491	42,819
精神科（心療科）	376	401	331	356	390	372	420	302	374	339	330	379	4,370
小児科	444	375	313	358	450	323	374	565	658	460	388	490	5,198
外科	1,027	1,156	1,001	1,188	1,246	1,153	1,149	1,100	1,152	1,048	1,000	1,170	13,390
整形外科	2,539	2,528	2,431	2,551	2,417	2,304	2,451	2,380	2,244	2,130	2,073	2,248	28,296
脳神経外科	7	5	4	7	8	6	6	8	8	6	2	5	72
皮膚科	423	517	432	567	663	491	464	420	388	376	389	394	5,524
泌尿器科	947	1,006	900	1,046	1,015	940	1,055	916	1,014	956	858	941	11,594
産婦人科	284	248	260	266	255	258	302	235	224	216	216	239	3,003
眼科	212	247	204	232	242	225	255	248	249	218	220	215	2,767
耳鼻咽喉科	185	205	199	202	182	178	196	166	186	155	212	235	2,301
健診科	7	28	45	42	46	47	46	22	15	14	12	13	337
合計	10,015	10,528	9,521	10,602	10,591	9,630	10,482	10,037	10,124	9,502	8,819	9,820	119,671

5. 外来実患者数

単位：人

区分	4月	5月	6月	7月	8月	9月	10月	11月	12月	1月	2月	3月	合計
内科	1,758	1,807	1,647	1,771	1,881	1,627	1,856	2,003	1,941	1,934	1,692	1,922	21,839
精神科（心療科）	232	233	214	216	243	203	230	163	222	196	216	241	2,609
小児科	466	423	347	423	532	347	439	610	600	533	440	570	5,730
外科	520	535	554	595	610	606	585	557	567	535	510	554	6,728
整形外科	1,053	1,074	1,087	1,089	1,063	1,008	1,039	964	979	953	923	950	12,182
脳神経外科	4	1	3	2	2	3	2	1	1	2		3	24
皮膚科	296	328	356	422	541	363	315	304	291	267	260	254	3,997
泌尿器科	578	596	547	597	582	561	608	560	579	563	534	539	6,844
産婦人科	177	181	182	174	193	182	225	183	173	148	153	164	2,135
眼科	95	132	117	131	151	125	135	127	119	139	117	128	1,516
耳鼻咽喉科	141	152	138	125	135	113	108	110	128	116	143	159	1,568
健診科	28	39	38	45	53	44	52	18	23	21	23	62	446
合計	5,348	5,501	5,230	5,590	5,986	5,182	5,594	5,600	5,623	5,407	5,011	5,546	65,618

救急搬送の状況

1. 患者数（男女別）

単位：人・%

区分	4月	5月	6月	7月	8月	9月	10月	11月	12月	1月	2月	3月	計	%
男	32	42	46	41	54	38	37	37	43	30	37	34	471	52.6
女	30	33	26	42	47	34	29	38	33	34	26	52	424	47.4
合計	62	75	72	83	101	72	66	75	76	64	63	86	895	100.0

2. 患者数（地域別）

単位：人・%

区分	4月	5月	6月	7月	8月	9月	10月	11月	12月	1月	2月	3月	計	%
市内	59	67	68	80	94	67	62	68	73	60	60	84	842	94.1
県内	1	5	3	1	5	1		1		3	1	1	22	2.5
県外	2	3	1	2	2	4	4	6	3	1	2	1	31	3.5
合計	62	75	72	83	101	72	66	75	76	64	63	86	895	100.0

3. 患者数（時間帯別）

単位：人・%

区分	4月	5月	6月	7月	8月	9月	10月	11月	12月	1月	2月	3月	計	%
時間内	24	22	24	24	32	21	28	18	27	15	28	33	296	33.1
時間外	24	27	24	37	35	24	16	23	17	21	21	23	292	32.6
深夜	6	14	12	8	22	15	11	16	12	9	8	18	151	16.9
休日	8	12	12	14	12	12	11	18	20	19	6	12	156	17.4
合計	62	75	72	83	101	72	66	75	76	64	63	86	895	100.0

4. 来院経路

単位：人・%

区分	4月	5月	6月	7月	8月	9月	10月	11月	12月	1月	2月	3月	計	%
自宅	56	73	69	79	99	66	64	72	67	60	57	79	841	94.0
施設	6	2	3	4	2	6	2	3	9	4	6	7	54	6.0
その他													0	0.0
合計	62	75	72	83	101	72	66	75	76	64	63	86	895	100.0

5. 診療科別

単位：人・%

区分	4月	5月	6月	7月	8月	9月	10月	11月	12月	1月	2月	3月	計	%
内科	47	44	45	51	71	51	43	43	47	44	38	57	581	64.9
外科	4	13	5	10	17	6	6	15	13	5	10	8	112	12.5
整形外科	9	13	17	17	10	7	12	14	14	14	14	18	159	17.8
小児科	1	2		2	2	1	2		1				11	1.2
泌尿器科			3			2	1		1			1	8	0.9
眼科											1		1	0.1
耳鼻咽喉科		2	1	2		1	1						7	0.8
産婦人科								3				1	4	0.4
皮膚科				1	1	4	1						7	0.8
精神科（心療科）	1	1	1							1		1	5	0.6
脳神経外科													0	0.0
その他													0	0.0
合計	62	75	72	83	101	72	66	75	76	64	63	86	895	100.0

6. 病棟別

単位：人・%

区分	4月	5月	6月	7月	8月	9月	10月	11月	12月	1月	2月	3月	計	%
3階西病棟	11	11	17	12	9	7	9	11	11	9	11	14	132	14.7
4階東病棟	12	20	13	21	18	18	15	20	15	16	10	26	204	22.8
4階西病棟	12	10	12	11	14	8	10	7	14	11	14	10	133	14.9
療養病棟（3階東病棟）													0	0.0
合計	35	41	42	44	41	33	34	38	40	36	35	50	469	52.4

7. 重症度別

単位：人・%

区分	4月	5月	6月	7月	8月	9月	10月	11月	12月	1月	2月	3月	計	%
死亡	4	2	1	4	1	4	3	3	4	5	3	2	36	4.0
重症	11	16	16	15	17	13	10	6	17	16	12	22	171	19.1
中等症	30	29	30	33	26	24	27	34	29	22	25	34	343	38.3
軽症	17	28	25	31	57	31	26	32	26	21	23	28	345	38.6
合計	62	75	72	83	101	72	66	75	76	64	63	86	895	100.0

8. 救急隊別

単位：人・%

区分	4月	5月	6月	7月	8月	9月	10月	11月	12月	1月	2月	3月	計	%
輪島	40	49	48	52	66	45	42	58	53	39	44	45	581	64.9
町野	10	6	12	7	15	11	6	8	11	5	7	19	117	13.1
穴水		2			1					4			7	0.8
門前	11	18	12	23	17	15	17	9	11	16	12	21	182	20.3
珠洲													0	0.0
能登				1		1							2	0.2
柳田	1				2		1		1			1	6	0.7
合計	62	75	72	83	101	72	66	75	76	64	63	86	895	100.0

9. 搬送先別

単位：人・%

区分	4月	5月	6月	7月	8月	9月	10月	11月	12月	1月	2月	3月	計	%
恵寿総合病院	2		3	1	1	1			1	1	1	1	12	1.3
公立能登総合病院		2				1	3		2	2		1	11	1.2
金沢大学附属病院						1			1				2	0.2
金沢医科大学病院					1				1				2	0.2
金沢循環器病院	1												1	0.1
石川県立中央病院			1	1		1						1	4	0.4
高松病院													0	0.0
国立七尾病院													0	0.0
公立宇出津総合病院													0	0.0
公立穴水総合病院													0	0.0
合計	3	2	4	2	2	4	3	0	5	3	1	3	32	3.6

10. 搬送手段別

単位：人・%

区分	4月	5月	6月	7月	8月	9月	10月	11月	12月	1月	2月	3月	計	%
病院車	3	2	4	2	1	4	3		5	3	1	3	31	3.5
消防					1								1	0.1
ヘリ搬送													0	0.0
合計	3	2	4	2	2	4	3	0	5	3	1	3	32	3.6

11. 疾病分類別

単位：人・%

区分	4月	5月	6月	7月	8月	9月	10月	11月	12月	1月	2月	3月	計	%
感染症及び寄生虫症	1	1	2		4	2	3	4	6		1	2	26	2.9
新生物		2		1				4	7	2	4		20	2.2
血液及び造血器の疾患並びに免疫機構の障害				1			2						3	0.3
内分泌、栄養及び代謝疾患	3	5	8	5	13	7	4	3	2	2		2	54	6.0
精神及び行動の障害	1	4	3	2	10	3	1	3			7	4	38	4.2
神経系の疾患	5	3	1	1	4	7	2	7	5	1	1	6	43	4.8
眼及び付属器の疾患											1		1	0.1
耳及び乳様突起の疾患	1	2	4	8	5	3	3		1	2	4	6	39	4.4
循環器系の疾患	9	11	12	13	12	9	14	14	17	18	16	10	155	17.3
呼吸器系の疾患	9	7	7	7	8	10	3	5	6	7	6	11	86	9.6
消化器系の疾患	3	6	5	10	5	6	8	5	4	3	3	4	62	6.9
皮膚及び皮下組織の疾患		1						1		1	1		4	0.4
筋骨格系及び結合組織の疾患	1	3	1	2	2	2	1	1	4	3	1	3	24	2.7
尿路性器系の疾患	2		4	2	2	1	2	1	1	2		5	22	2.5
妊娠、分娩及び産じょく								2				1	3	0.3
周産期に発生した病態													0	0.0
先天奇形、変形及び染色体異常													0	0.0
症状、徴候及び異常臨床所見・異常検査所見で分類されないもの	12	8	4	8	9	7	8	2	4	4	1	5	72	8.0
損傷、中毒及びその他の外因の影響	14	21	21	23	27	14	15	23	19	18	17	27	239	26.7
傷病及び死亡の外因													0	0.0
健康状態に影響を及ぼす要因及び保健サービスの利用	1	1				1				1			4	0.4
総計	62	75	72	83	101	72	66	75	76	64	63	86	895	100.0

2. 紹介患者の状況

1. 紹介率

単位：人・%

区分	4月	5月	6月	7月	8月	9月	10月	11月	12月	1月	2月	3月	合計
初診患者数	922	968	914	1,019	1,294	804	848	915	842	1,047	848	1,075	11,496
文書による紹介患者数	159	121	115	150	129	106	126	98	96	87	88	106	1,381
救急搬送患者数	62	75	72	83	101	72	66	75	76	64	63	86	895
紹介率	24.0	20.2	20.5	22.9	17.8	22.1	22.6	18.9	20.4	14.4	17.8	17.9	19.8

2. 科別紹介患者数

単位：人

区分	4月	5月	6月	7月	8月	9月	10月	11月	12月	1月	2月	3月	合計
内科	76	50	41	58	50	45	39	44	44	39	38	52	576
精神科（心療科）	8	7	4	6	2	4	9	5	7	4	3	7	66
小児科	3		3		3	1		1	1	1		1	14
外科	16	14	14	27	22	18	29	15	14	4	8	11	192
整形外科	18	20	27	22	9	10	19	14	9	15	13	13	189
脳神経外科	1		1		1			1	1				5
皮膚科	6	1	2		10	1	3	2	2	2	3	1	33
泌尿器科	12	14	3	12	9	6	7	6	3	6	5	5	88
産婦人科	12	11	10	14	12	11	7	7	5	6	7	3	105
眼科	4	2	3	4	2	5	1		4	4	1	4	34
耳鼻咽喉科			5	4	4	2	7		4	2	4		32
救急			1	2	1	2	1			1	1	1	10
その他	3	2	1	1	4	1	4	3	2	3	5	8	37
合計	159	121	115	150	129	106	126	98	96	87	88	106	1,381

3. 地区別紹介患者数

単位：人

区分	4月	5月	6月	7月	8月	9月	10月	11月	12月	1月	2月	3月	合計
市内	77	52	66	85	60	67	62	52	47	42	45	54	709
能登北部	3	6	6	10	8	6	12	7	4	6	5	10	83
能登中部	33	16	7	13	14	11	19	14	21	13	9	14	184
県内	35	39	31	30	34	16	26	22	20	21	21	26	321
県外	11	8	5	12	13	6	7	3	4	5	8	2	84
その他													0
合計	159	121	115	150	129	106	126	98	96	87	88	106	1,381

4. 科別逆紹介患者数

単位:人

区 分	4月	5月	6月	7月	8月	9月	10月	11月	12月	1月	2月	3月	合計
内科	54	64	65	52	53	58	58	45	39	49	47	67	651
精神科(心療科)	1	7	6	8	7	2	12	9	5	7	5	6	75
小児科	4	7	3	3	2		2	3	5	3	2	3	37
外科	14	17	21	19	10	15	15	18	18	10	12	18	187
整形外科	6	13	20	11	10	16	22	10	14	14	13	9	158
脳神経外科	1			1									2
皮膚科	1		2	5	2	2		2	4	2	3	1	24
泌尿器科	5	10	9	2	8	5	10	10	9	3	7	11	89
産婦人科	8	2	3	4	6		10	4	2	1	3	5	48
眼科	3	1	1		4	5	5	3	3	3	5	5	38
耳鼻咽喉科	1	2	2	7	5	2		1		1	3	5	29
救急	10	7	3	5	6	12	5	7	12	7	4	5	83
その他	6	2	6	2	7	2	8	10	4	8	5	12	72
合 計	114	132	141	119	120	119	147	122	115	108	109	147	1,493
逆紹介率	12.4	13.6	15.4	11.7	9.3	14.8	17.3	13.3	13.7	10.3	12.9	13.7	13.0

5. 科別逆紹介患者数(高度医療への紹介分)

単位:人

区 分	4月	5月	6月	7月	8月	9月	10月	11月	12月	1月	2月	3月	合計
内科	21	24	35	29	31	31	30	15	19	28	26	32	321
精神科(心療科)	1	2	4	2		1	2	3		3	1		19
小児科	4	6	3	3			2	3	2	2		3	28
外科	9	8	18	17	8	9	9	12	15	5	9	11	130
整形外科	1	5	10	7	6	6	8	4	6	5	4	2	64
脳神経外科													0
皮膚科	1		2	4	2	2			2		3	1	17
泌尿器科	4	7	6	2	4	3	1	5	6	2	4	7	51
産婦人科	4		3	4			3	1		1	2	2	20
眼科	3	1			1	4	3	3	2	3	3	3	26
耳鼻咽喉科	1	1	2	6	5	2				1	3	5	26
救急	7	6	3	5	4	7	5	4	7	7	4	3	62
その他	6	1	6	2	6	2	7	10	3	7	4	12	66
合 計	62	61	92	81	67	67	70	60	62	64	63	81	830

6. 地区別逆紹介患者数

単位:人

区 分	4月	5月	6月	7月	8月	9月	10月	11月	12月	1月	2月	3月	合計
市内	39	50	41	30	24	44	53	43	32	31	26	40	453
能登北部	6	14	17	9	19	8	9	7	9	11	11	10	130
能登中部	17	22	19	22	14	17	20	24	25	26	24	35	265
県内	47	36	62	47	45	46	55	41	42	35	37	53	546
県外	3	5	1	6	13	3	8	5	4	1	9	7	65
その他	2	5	1	5	5	1	2	2	3	4	2	2	34
合 計	114	132	141	119	120	119	147	122	115	108	109	147	1,493

3. 手術の状況

1. 疾患別手術件数

単位:件

区分	4月	5月	6月	7月	8月	9月	10月	11月	12月	1月	2月	3月	合計	
外科	胃		2	2		1		3	2			1	11	
	小・大腸	5	5	2	4	4	4	2	6	9	6	3	54	
	肝臓												0	
	胆嚢				1				1			1	3	
	肺												0	
	甲状腺												0	
	乳房	1				1		1	1			2	2	8
	鏡視下手術	2	2	5	2		1	1		3	2	3		21
	その他	1	3	3	6	1	1	1	4	2	1	4	4	31
	小計	9	12	12	13	7	6	10	8	13	12	15	11	128
整形外科	脊椎								2	1	1		1	5
	人工関節		1	1	1			1	1	2	1	1		10
	鏡視下手術	2		1				1				1	2	7
	骨折	7	10	12	12	6	5	6	9	2	10	8	8	95
	抜釘手術	2	1		1	2	1	2			2	1	1	13
	その他	7	3	3	3	7	2	2	6	1			4	38
	小計	18	15	17	17	15	9	12	19	5	14	15	12	168
泌尿器科	TUR-bt		1		1	2	2	4	3		2	2	1	18
	その他			1									1	2
	ESWL				1			1		1			1	4
	小計	0	1	1	2	2	2	5	3	1	2	2	3	24
産婦人科	帝王切開術		1		1	1	2	1	1				1	8
	腔閉鎖手術					1			1		1	3	1	7
	円錐切除術						2							2
	開腹 子宮全摘				1									1
	腔式 子宮全摘													0
	その他	1				1	1							3
小計	1	1	0	2	3	5	1	2	0	1	3	2	21	
内科	ペースメーカー移植術	1			1	2	2				2	1		9
	その他					1								1
	小計	1	0	0	1	3	2	0	0	0	2	1	0	10
合計	29	29	30	35	30	24	28	32	19	31	36	28	351	

2. 麻酔別手術件数

単位:件

区分	4月	5月	6月	7月	8月	9月	10月	11月	12月	1月	2月	3月	合計	
外科	全身麻酔	7	9	9	10	6	6	6	5	9	9	8	6	90
	腰椎麻酔	1	2		1			1		3	2	3	2	15
	局所麻酔	1	1	3	2	1		3	3	1	1	4	3	23
	小計	9	12	12	13	7	6	10	8	13	12	15	11	128
整形外科	全身麻酔	2	4	4	7	3		3	6	4	3	2	3	41
	腰椎麻酔	8	8	8	6	4	4	8	3	1	6	7	6	69
	A B麻酔	1	1	3	3	2	2	1	6		3	2	1	25
	局所麻酔	7	2	2	1	6	3		4		2	4	2	33
	小計	18	15	17	17	15	9	12	19	5	14	15	12	168
泌尿器科	全身麻酔													0
	腰椎麻酔		1		1	2	2	4	3		2	2	1	18
	局所麻酔			1	1			1		1			2	6
	小計	0	1	1	2	2	2	5	3	1	2	2	3	24
産婦人科	全身麻酔				1	1	1							3
	腰椎麻酔	1	1		1	2	4	1	2		1	2	2	17
	局所麻酔											1		1
	小計	1	1	0	2	3	5	1	2	0	1	3	2	21
内科	全身麻酔													0
	局所麻酔	1			1	3	2				2	1		10
	小計	1	0	0	1	3	2	0	0	0	2	1	0	10
小計	全身麻酔	9	13	13	18	10	7	9	11	13	12	10	9	134
	腰椎麻酔	10	12	8	9	8	10	14	8	4	11	14	11	119
	A B麻酔	1	1	3	3	2	2	1	6	0	3	2	1	25
	局所麻酔	9	3	6	5	10	5	4	7	2	5	10	7	73
合計	29	29	30	35	30	24	28	32	19	31	36	28	351	

4. 分娩の状況

1. 分娩件数

単位:件・%

区分	4月	5月	6月	7月	8月	9月	10月	11月	12月	1月	2月	3月	合計	割合
分娩総数	12	10	6	11	15	14	10	10	7	9	8	13	125	100.0%
単胎	12	10	6	11	14	14	10	10	7	9	8	13	124	99.2%
双胎					1								1	0.8%

2. 分娩様式

単位:件・%

区分	4月	5月	6月	7月	8月	9月	10月	11月	12月	1月	2月	3月	合計	割合
経膣分娩数	12	9	6	10	14	12	9	9	7	9	8	13	118	94.4%
全帝王切開数		1		1	1	2	1	1					7	5.6%
内緊急帝王切開数					1			1					2	1.6%

3. 医療行為を行った数

単位:件・%

区分	4月	5月	6月	7月	8月	9月	10月	11月	12月	1月	2月	3月	合計	割合
吸引分娩	2	1			1	1	1		1	1		1	9	7.2%
鉗子分娩													0	0.0%
会陰切開				1	1					1		1	4	3.2%
会陰裂傷(3,4度)													0	0.0%
陣痛促進剤	2				3	3	1	1	3	1	1	3	18	14.4%
硬膜外麻酔	1	1			2		1	1					6	4.8%

5. 在宅医療・地域医療連携の状況

1. 訪問診療の状況

単位:件

区 分				4月	5月	6月	7月	8月	9月	10月	11月	12月	1月	2月	3月	合計
訪問診療	介護保険	居室管理	件数	8	9	7	6	6	7	11	9	8	8	8	8	95
		訪問診療	件数	8	9	7	6	6	7	11	9	8	8	8	8	95
	医療保険	往診	件数		1	1	3				1		1	1	3	11

2. 訪問看護の状況

単位:人・件・km

区 分				4月	5月	6月	7月	8月	9月	10月	11月	12月	1月	2月	3月	合計	
訪問看護	介護保険	訪看Ⅱ1	実人数	3	4	1	1	2	1							12	
			延べ人数	9	12	1	1	2	1								26
		訪看Ⅱ2	実人数	20	17	18	16	17	16	15	15	15	15	14	14	16	193
			延べ人数	56	54	57	54	54	42	60	61	60	60	60	50	62	670
		訪看Ⅱ3	実人数	14	13	12	11	12	11	12	11	10	10	15	12	15	148
			延べ人数	52	58	48	50	46	42	32	35	33	36	31	39	39	502
		訪看Ⅱ4	実人数														0
			延べ人数														0
		サービス提供加算	実人数	28	28	27	25	25	24	23	24	23	23	23	21	24	295
			延べ人数	117	124	106	105	102	85	92	96	93	96	96	81	101	1,198
		特別管理加算	実人数	11	12	11	10	10	10	10	10	10	11	10	9	11	125
			延べ人数	11	12	11	10	10	10	10	10	10	11	10	9	11	125
		緊急加算	実人数	28	28	27	25	25	24	23	24	23	23	23	21	24	295
			延べ人数	28	28	27	25	25	24	23	24	23	23	23	21	24	295
		ターミナルケア加算	実人数														0
			延べ人数														0
		医療保険	～週3	実人数	4	5	7	8	5	5	5	5	4	5	9	6	68
				延べ人数	22	31	29	42	26	23	25	23	23	23	35	30	332
	週4～		実人数	1	2	2	2	1	1	1	1	1	1	2	2	17	
			延べ人数	7	11	10	10	5	1	1	3	1	1	3	2	55	
	同日2回		実人数				2	1	1	1	1	1	1	2	1	11	
			延べ人数				6	9	8	9	8	9	8	9	8	74	
	同日3回		実人数													0	
			延べ人数													0	
	利用者状況	利用者数			32	32	33	32	30	28	28	29	27	28	28	29	356
		延べ利用者数			146	166	145	163	142	117	127	130	126	128	128	141	1,659
		再掲・新規			2	2	2	1				1	1	3	3	1	16
再掲・再開				1	2	2	3	1	2		2	4	1	3	21		
再掲・中止			3	3		4	4	1	1	1	5	5	2	4	33		
終了		軽快		1	1					1						3	
	入所		1								1	2			4		
	死亡		2		1	1		1	1	1	1	2		1	10		
利用の内訳	電話相談			32	28	26	29	36	35	28	30	14	31	38	39	366	
	医療相談			19	20	6	11	11	10	7	13	15	14	11	17	154	
	緊急訪問			3	7	5	6	8	3	4	7	2	4	3	3	55	
	サービス担当者会議			1	1				2				2			6	
	カンファレンス			1	1	5	1	6	5	2	1	3	4	2	1	32	
	退院前訪問			1	1					1	1	2	1	2	1	10	
	入退院介助			1	1			1	1	1		2	4	1	3	15	
	通院介助			1				1			3	2	1	3	1	12	
	NST(栄養相談)			1	1											2	
	HOT															0	
走行距離	診療・往診			298	364	303	369	264	364	329	372	289	350	351	499	4,152	
	訪問看護			2,343	2,644	2,343	2,536	2,345	1,992	2,144	2,126	2,087	1,991	2,008	2,263	26,822	

3. 訪問リハビリテーションの状況

単位:件・人

区 分			4月	5月	6月	7月	8月	9月	10月	11月	12月	1月	2月	3月	合計			
訪問リハビリテーション	介護保険	PT	実人数	1	1	1	1	1		1	1	2	2	2	2	15		
			訪問件数	4	5	3	4	5		3	3	6	7	7	6	6	53	
		OT	実人数															0
			訪問件数															0
		ST	実人数	2	1	1	1											5
			訪問件数	5	5	4	4											18
	医療保険	PT	実人数														0	
			訪問件数														0	
		OT	実人数														0	
			訪問件数														0	
		ST	実人数									1					1	
			訪問件数									1					1	
	その他	退院前訪問	実人数	2	3	4	4	2	4	6		1	1	6	1		34	
			訪問件数	2	3	4	4	2	4	6		1	1	6	1		34	
		高齢者筋トレ派遣	実人数	20	20	24	24	24	24	24	24	24	18	30	24	24	280	
			訪問件数	4	4	4	4	4	4	4	4	4	3	5	4	4	48	
		訪問リハビリ指導管理	実人数	1							1						2	
			訪問件数	1							1						2	
	自立支援型住宅リフォーム	実人数														0		
		訪問件数														0		
利用者状況	利用者		3	2	2	2	1		1	1	2	2	2	2	20			
	再掲・新規										1					1		
	再掲・再開									1						1		
	再掲・中止								1							1		
	終了	軽快		1												1		
		入所														0		
死亡															0			
その他					1										1			

4. 地域医療連携業務の状況

単位:件

区 分			4月	5月	6月	7月	8月	9月	10月	11月	12月	1月	2月	3月	合計	
地域医療連携業務	受託検査	C T	6	3	4	8	3	4	5	4	6	3	2	3	51	
		M R I	5	4	4	3	2	4	3	2	2	4	2	3	38	
		合 計	11	7	8	11	5	8	8	6	8	7	4	6	89	
	開放型病床	新規	3	1	1	4	2	3			2		2	1	1	20
		繰越	3	2		2	3	5	3	2			1	1	1	23
		終了	1	2	3	2	1	1	2	3	2	2	1	1	1	20
		延べ日数	59	76	38	44	97	121	107	66	32	31	14	36	721	
	オープンカンファレンス	院内														0
		院外														0

5. 診療所の状況

単位:日・人

区 分		4月	5月	6月	7月	8月	9月	10月	11月	12月	1月	2月	3月	合計	
西保診療所	診療実日数	1	2	1	2	1	1	2	1	1	1	1	1	15	
	初診患者延べ数					1								1	
	再診患者延べ数	4	6	4	4	4	5	8	4	4	4	4	4	5	56
	延べ患者数合計	4	6	4	8	5	5	8	4	4	4	4	4	5	61
	実患者数	4	4	4	4	5	5	5	4	4	4	4	4	5	52
	内 男性	延べ人数	1	1	1	2	1	1	2			1	1	1	12
		実人数	1	1	1	1	1	1	1			1	1	1	10
	内 女性	延べ人数	3	5	3	6	4	4	6	4	4	3	3	4	49
実人数		3	3	3	3	4	4	4	4	4	3	3	4	42	
南志見診療所	診療実日数	3	3	3	3	3	3	3	3	3	3	3	3	36	
	初診患者延べ数	2	1	4	1		1	1	3	2	1	1		17	
	再診患者延べ数	38	39	40	41	33	39	43	30	29	32	25	28	417	
	延べ患者数合計	40	40	44	42	33	40	44	33	31	33	26	28	434	
	実患者数	30	32	35	33	27	30	34	30	27	29	23	25	355	
	内 男性	延べ人数	12	11	14	13	12	15	16	12	9	12	10	10	146
		実人数	9	9	11	11	10	11	11	10	7	9	8	8	114
	内 女性	延べ人数	28	29	30	29	21	25	28	21	22	21	16	18	288
		実人数	21	23	24	22	17	19	23	20	20	20	15	17	241
	その他患者数				1										1
七浦診療所	診療実日数	1	1	1	1	1	1	1	1	1	1	1	1	12	
	初診患者延べ数	4	1	2			1		1			3	3	15	
	再診患者延べ数	1	2	3		2	1	3	1	2	1	2	4	22	
	延べ患者数合計	5	3	5		2	2	3	2	2	1	5	7	37	
	実患者数	5	3	5		2	2	3	2	2	1	5	7	37	
	内 男性	延べ人数	2	1						1			3	4	11
		実人数	2	1						1			3	4	11
	内 女性	延べ人数	3	2	5		2	2	3	1	2	1	2	3	26
実人数		3	2	5		2	2	3	1	2	1	2	3	26	

6. 地域連携バスの状況

単位:件

区 分		4月	5月	6月	7月	8月	9月	10月	11月	12月	1月	2月	3月	合計
脳バス登録数	件数	7	7	5	1	6	13	11	5	6	3	7	11	82
癌バス	件数			1										1

7. 介護保険主治医意見書の状況

単位:件

区 分		4月	5月	6月	7月	8月	9月	10月	11月	12月	1月	2月	3月	合計
介護保険主治医意見書	件数	74	79	72	60	61	77	56	47	67	73	80	63	809

8. 情報提供書の状況

単位:件

区 分		4月	5月	6月	7月	8月	9月	10月	11月	12月	1月	2月	3月	合計
情報提供書	他からの紹介	159	121	115	150	129	106	126	98	96	87	88	106	1,381
	他からの紹介の内入院件数	30	24	27	37	29	31	23	26	22	23	20	19	311
	返書	141	110	87	110	80	88	97	72	76	70	75	91	1,097
	高度医療への紹介	62	61	92	81	67	67	70	60	62	64	63	81	830
	地域への紹介	52	71	49	38	53	52	77	62	53	44	46	66	663

9. ボランティア活動の状況

単位:人・時間

区 分		4月	5月	6月	7月	8月	9月	10月	11月	12月	1月	2月	3月	合計	
ボランティア活動	外来ボランティア	人数	5	4	3	4	7	5	4	10	4	4	12	5	67
		延べ時間	10	8	6	8	15	10	8	20	8	8	24	10	135
	その他	人数													0
		延べ時間													0

10. 医療福祉相談の状況

単位:件

区 分		4月	5月	6月	7月	8月	9月	10月	11月	12月	1月	2月	3月	合計	
医療福祉 相談件数	入院	内科	156	147	161	197	187	172	181	120	136	169	170	147	1,943
		(新規)	14	27	26	26	32	17	23	19	20	21	8	11	244
		外科	22	31	29	29	30	22	20	62	37	38	43	13	376
		(新規)	3	11	8	9	9	6	7	12	4	5	5	1	80
		整形外科	61	59	84	121	71	42	81	72	99	90	73	81	934
		(新規)	4	8	10	11	5	6	12	10	16	14	8	4	108
		泌尿器科	14	10	10	16	26	18	6	8	10	12	4	7	141
		(新規)		6	5	2	4	1	1		1		1		21
		その他	1		2					1			1	3	
	(新規)	1		2								1			4
	外来	内科	13	26	19	13	22	30	31	47	39	44	28	29	341
		(新規)	5	6	6	8	9	6	11	10	8	12	5	15	101
		外科	3	2	3	5	10	7	8	2		9	5	4	58
		(新規)	3			1	4	2	1				2	2	15
		整形外科	2	8	5	1	4	2	15	4	9	14	9	16	89
		(新規)	1	5	2		3	1	4	2	1	4	1	3	27
		泌尿器科	4	1	2	2	6		1	2	2	4	2	2	28
		(新規)	2				2					1			5
		心療科	9	4	5	3	7	3	12	7	1		8	11	70
		(新規)	2	2	2	2	3	1	6	1	1		1	5	26
		その他	7	6	1	3	5	5	9	7	4	28	17	5	97
	(新規)	1	2		1			6	5	1	9	3	1	29	
総相談件数		292	294	321	390	368	301	365	331	337	409	362	315	4,085	
新規相談件数		36	67	61	60	71	40	71	59	52	67	34	42	660	

区 分		4月	5月	6月	7月	8月	9月	10月	11月	12月	1月	2月	3月	合計
援助 内 容	医療費に関する援助	9	12	5	5	17	9	13	15	21	21	16	13	156
	生活に関する援助	7	3	7	2	5	5	13	16	16	4	6	8	92
	受診や入院に関する援助	16	23	19	25	39	28	27	41	27	55	51	32	383
	在宅サービスの活用援助	101	102	104	107	107	84	117	109	101	137	133	112	1,314
	施設サービスの活用・転院援助	65	68	89	68	80	53	51	55	81	85	63	70	828
	住宅問題に関する援助	8	7	9	5	1	4	4	2	5	2	4	4	55
	心理的な援助	4	3	2	3	2	2	1	16	5	7	2	2	49
	情報連絡	70	63	77	166	102	97	115	54	27	65	38	55	929
	復職・復学援助							2		1	1	2		6
	その他	12	13	9	9	15	19	22	23	53	32	47	19	273
	合 計		292	294	321	390	368	301	365	331	337	409	362	315

6. 薬剤部の状況

単位：件・枚

区分	4月	5月	6月	7月	8月	9月	10月	11月	12月	1月	2月	3月	合計	
薬剤管理指導	243	233	204	224	211	189	214	209	189	123	154	176	2,369	
退院時加算	113	129	131	123	121	95	111	108	97	77	78	110	1,293	
麻薬加算	7	1	3	4		5	3	3	1		1	1	29	
薬剤情報提供	116	161	113	95	161	144	90	115	177	208	121	237	1,738	
処方箋枚数	入院	1,535	1,650	1,492	1,657	1,808	1,619	1,654	1,453	1,345	1,520	1,603	1,516	18,852
	外来	359	406	376	355	480	398	317	299	415	562	366	601	4,934
	触倉	29	28	35	35	35	34	31	19	19	9	20	30	324
	院外	7,303	7,813	6,819	7,571	7,732	6,896	7,807	7,653	7,636	7,252	6,613	7,244	88,339
	合計	9,226	9,897	8,722	9,618	10,055	8,947	9,809	9,424	9,415	9,343	8,602	9,391	112,449
注射箋枚数	1,982	2,229	1,961	2,179	2,317	2,371	2,446	2,329	2,348	2,408	2,210	2,317	27,097	
外来化学療法	63	67	55	47	51	54	54	47	44	56	43	65	646	
薬剤鑑別	100	101	104	125	117	93	106	96	83	101	86	80	1,192	
調剤やり直し (Dr変更による)	14	9	4	14	19	19	25	40	42	64	48	67	365	
患者持参薬再調剤	164	178	170	201	199	145	149	155	122	162	145	145	1,935	

7. 検査部の状況

1. 検体検査

単位:件

区分		4月	5月	6月	7月	8月	9月	10月	11月	12月	1月	2月	3月	合計
入院	生化学検査(Ⅰ)	9,149	10,369	8,196	10,276	10,482	9,966	10,059	9,121	10,026	10,269	8,907	8,718	115,538
	生化学検査(Ⅰ)-外注	21	25	10	27	8	11	16	9	13	4	11	8	163
	生化学検査(Ⅰ)合計	9,170	10,394	8,206	10,303	10,490	9,977	10,075	9,130	10,039	10,273	8,918	8,726	115,701
	生化学検査(Ⅱ)	99	113	93	138	93	74	95	102	99	123	101	104	1,234
	生化学検査(Ⅱ)-外注	13	24	16	55	18	13	7	27	21	26	28	17	265
	生化学検査(Ⅱ)合計	112	137	109	193	111	87	102	129	120	149	129	121	1,499
	免疫学的検査	521	581	493	642	603	568	533	556	520	575	512	461	6,565
	免疫学的検査-外注	18	27	23	17	6	5	8	21	10	21	10	8	174
	免疫学的検査合計	539	608	516	659	609	573	541	577	530	596	522	469	6,739
	一般検査	249	289	244	354	324	300	253	219	212	179	208	231	3,062
	一般検査-外注	4	2	2	5	8	6	4	2	2			4	39
	一般検査合計	253	291	246	359	332	306	257	221	214	179	208	235	3,101
	血液学的検査	1,235	1,289	1,028	1,418	1,401	1,256	1,241	1,200	1,188	1,256	1,109	1,135	14,756
	血液学的検査-外注		1		1				1					3
	血液学的検査合計	1,235	1,290	1,028	1,419	1,401	1,256	1,241	1,201	1,188	1,256	1,109	1,135	14,759
	入院合計	11,309	12,720	10,105	12,933	12,943	12,199	12,216	11,258	12,091	12,453	10,886	10,686	141,799
外来	生化学検査(Ⅰ)	40,535	46,170	44,561	46,129	47,085	41,083	45,925	46,112	42,975	44,067	39,368	45,281	529,291
	生化学検査(Ⅰ)-外注	44	60	63	210	54	46	68	63	56	49	53	57	823
	生化学検査(Ⅰ)合計	40,579	46,230	44,624	46,339	47,139	41,129	45,993	46,175	43,031	44,116	39,421	45,338	530,114
	生化学検査(Ⅱ)	1,181	1,155	1,221	1,356	1,185	1,055	1,167	1,017	1,054	1,087	981	1,192	13,651
	生化学検査(Ⅱ)-外注	136	113	193	108	148	167	111	110	167	103	94	174	1,624
	生化学検査(Ⅱ)合計	1,317	1,268	1,414	1,464	1,333	1,222	1,278	1,127	1,221	1,190	1,075	1,366	15,275
	免疫学的検査	1,683	1,996	2,572	1,828	1,762	1,490	1,578	1,976	1,925	1,874	1,626	2,143	22,453
	免疫学的検査-外注	152	212	167	208	189	155	213	148	114	152	166	181	2,057
	免疫学的検査合計	1,835	2,208	2,739	2,036	1,951	1,645	1,791	2,124	2,039	2,026	1,792	2,324	24,510
	一般検査	3,219	3,573	3,510	3,612	3,585	3,224	3,663	3,853	3,413	3,174	2,856	3,281	40,963
	一般検査-外注	10	24	22	2	27	26	9	30	8	16	21	36	231
	一般検査合計	3,229	3,597	3,532	3,614	3,612	3,250	3,672	3,883	3,421	3,190	2,877	3,317	41,194
	血液学的検査	4,722	5,293	5,440	5,241	5,365	4,619	5,089	5,025	4,767	4,864	4,425	4,984	59,834
	血液学的検査-外注		1		1							2	2	6
	血液学的検査合計	4,722	5,294	5,440	5,242	5,365	4,619	5,089	5,025	4,767	4,864	4,427	4,986	59,840
	外来合計	51,682	58,597	57,749	58,695	59,400	51,865	57,823	58,334	54,479	55,386	49,592	57,331	670,933
検体検査合計	62,991	71,317	67,854	71,628	72,343	64,064	70,039	69,592	66,570	67,839	60,478	68,017	812,732	

2. 微生物学的検査

単位:件

区分	4月	5月	6月	7月	8月	9月	10月	11月	12月	1月	2月	3月	合計
一般細菌塗抹	164	150	156	186	209	141	170	130	114	129	136	156	1,841
一般細菌培養	213	205	212	242	245	177	225	168	169	190	192	219	2,457
嫌気性菌培養	59	78	78	67	68	63	71	57	68	67	63	89	828
薬剤感受性試験	92	105	122	149	122	97	144	74	168	189	190	219	1,671
結核菌塗抹検査	12	10	14	9	14	6	4	3	7	2	7	7	95
結核菌培養検査	12	10	14	9	14	6	4	3	6	2	6	6	92
微生物学的検査合計	552	558	596	662	672	490	618	435	532	579	594	696	6,984

3. 生理学的検査

単位:件

区分	4月	5月	6月	7月	8月	9月	10月	11月	12月	1月	2月	3月	合計
安静心電図	514	546	609	564	520	468	533	803	506	490	506	544	6,603
負荷心電図	4	5	9	10	16	16	14	10	19	12	19	9	143
ホルター心電図	9	10	6	14	9	5	12	7	10	5	10	5	102
心臓超音波検査	98	97	76	101	87	46	61	77	76	89	76	82	966
血管超音波検査	15	13	18	20	14	18	21	15	15	14	15	9	187
呼吸機能検査	62	90	80	89	63	61	65	64	73	59	73	54	833
NCV・ABR等	16	10	15	5	8	20	12	13	4	16	4	13	136
ABI・TBI・指尖脈波	69	62	81	59	80	61	61	60	40	62	40	74	749
脳波	2	3	2	2	3	3	1	2	4		4	2	28
眼底写真	8	29	22	27	20	37	17	24	56	18	56	28	342
聴力検査	69	136	125	135	128	99	95	126	85	57	85	120	1,260
ガス分析	39	47	40	132	73	53	40	44	38	113	45	64	728
生理学的検査合計	905	1,048	1,083	1,158	1,021	887	932	1,245	926	935	933	1,004	12,077

4. 病理・細胞診

単位:件

区分	4月	5月	6月	7月	8月	9月	10月	11月	12月	1月	2月	3月	合計
細胞診-婦人科	14	20	58	36	38	40	71	43	23	24	38	22	427
細胞診-その他	38	40	48	52	52	26	56	72	57	43	20	53	557
病理-生検数	51	74	98	95	117	67	104	94	82	81	63	73	999
病理-手術材料	11	15	9	22	22	27	28	28	30	21	34	23	270
その他							5	8	13	15	12	13	66
合計	114	149	213	205	229	160	264	245	205	184	167	184	2,319

5. 輸血

単位:件

区分	4月	5月	6月	7月	8月	9月	10月	11月	12月	1月	2月	3月	合計	
輸血	交差試験	24	21	18	41	33	20	17	29	23	7	19	22	274
	抗体スクリーニング	15	14	5	20	14	12	6	11	8	3	8	8	124
合計	39	35	23	61	47	32	23	40	31	10	27	30	398	

6. 自己血糖測定患者指導

単位:件

区分	4月	5月	6月	7月	8月	9月	10月	11月	12月	1月	2月	3月	合計
自己血糖測定患者指導	入院	2	2	6	3	2	2	2	1	2	2	3	29
	外来	95	99	80	84	91	73	84	55	100	101	89	1,051
合計	97	101	86	87	93	75	86	56	102	103	91	103	1,080

8. 内視鏡室の状況

1. 内視鏡検査

単位:件

区分	4月	5月	6月	7月	8月	9月	10月	11月	12月	1月	2月	3月	合計
上部	103	141	185	171	218	157	161	174	136	153	122	125	1,846
下部	50	57	63	65	81	70	80	55	73	75	71	92	832
胆・膵	7	6	12	3	8	8	7	10	6	8	7	11	93
気管支	2	1		2								4	9
合計	162	205	260	241	307	235	248	239	215	236	200	232	2,780

2. 内視鏡治療

単位:件

区分	4月	5月	6月	7月	8月	9月	10月	11月	12月	1月	2月	3月	合計
上部	8	7	7	5	7	5	6	5	4	5	5	5	69
上部ESD			1	1	1		2	1	1	1	1	1	10
下部	10	14	11	17	18	17	27	18	23	21	16	17	209
下部ESD	1	1			1	3	1	2	1	2	2		14
胆・膵	7	6	9	3	7	7	6	8	5	5	5	10	78
合計	26	28	28	26	34	32	42	34	34	34	29	33	380

9. 放射線部の状況

単位: 人・件

区分	4月	5月	6月	7月	8月	9月	10月	11月	12月	1月	2月	3月	合計	
撮影人数	1,583	1,797	1,951	1,684	1,645	1,424	1,660	2,110	1,703	1,547	1,420	1,608	20,132	
撮影件数	2,224	2,653	2,685	2,498	2,398	2,122	2,544	2,821	2,230	2,260	2,089	2,333	28,857	
CR画像枚数	3,625	4,297	4,357	3,798	3,622	3,166	3,973	4,335	3,551	3,426	3,511	3,640	45,301	
DR画像枚数	311	436	995	436	546	394	754	1,186	498	322	450	428	6,756	
マンモグラフィー人数	13	28	53	47	46	53	74	28	16	14	12	13	397	
マンモグラフィー件数	30	64	108	110	107	123	156	67	41	37	27	35	905	
胸部件数	788	889	890	829	811	735	773	1,146	789	759	666	796	9,871	
ポータブル	167	178	148	198	163	161	184	156	200	223	157	120	2,055	
骨密度	41	29	23	24	22	28	26	30	23	30	23	52	351	
泌尿器系検査	30	26	28	31	35	31	37	39	32	29	27	29	374	
透視	透視人数	50	70	124	80	105	74	95	163	99	71	75	76	1,082
	消化器系	21	33	86	36	52	41	52	122	56	32	45	43	619
	整形系	4	13	7	12	16	3	10	10	7	9	4	4	99
	消化器系内ERCp	7	6	12	3	8	8	7	10	6	8	7	11	93
	脊髄腔				1				1					2
	泌尿器・その他	25	24	31	31	36	30	33	31	35	27	26	29	358
血管造影	腹部血管												0	
	四肢血管												0	
CT	CT人数	561	553	587	650	577	531	582	513	602	559	488	636	6,839
	CT件数	726	719	755	831	734	678	749	645	768	720	617	798	8,740
	頭頸CT	130	124	132	128	129	138	118	109	124	114	119	147	1,512
	駆幹CT	408	408	419	501	431	376	445	378	459	422	350	465	5,062
	四肢CT	23	21	36	21	17	17	19	26	19	23	19	24	265
	CT画像枚数	115,506	116,137	123,157	131,589	112,264	111,684	123,174	109,602	125,415	122,362	98,908	128,051	1,417,849
	CTシリンジ	128	133	131	130	110	127	129	109	140	117	101	116	1,471
	CTバイアル	37	33	37	51	47	20	38	23	26	44	28	46	430
DICCT				1			2	2	1		1		7	
MRI	MR人数	141	159	170	134	151	136	164	127	164	140	146	179	1,811
	MR件数	141	159	170	134	151	136	164	127	164	140	146	179	1,811
	MR造影剤	7	18	13	13	11	15	11	10	12	13	9	9	141
	頭部MR	47	66	67	51	56	54	64	37	60	54	55	89	700
	駆幹部MR	75	72	82	63	69	70	75	69	81	77	75	74	882
	四肢部MR	19	21	21	20	26	12	25	21	23	9	16	16	229
	MR画像枚数	29,775	41,082	37,020	32,325	35,734	36,351	39,611	30,407	39,043	35,523	31,138	45,835	433,844
超音波	39	53	50	48	60	49	66	51	53	55	57	54	635	

10. リハビリテーション部の状況

1.入院

単位:件

区分		4月	5月	6月	7月	8月	9月	10月	11月	12月	1月	2月	3月	合計
理学療法	運動器Ⅰ	447	629	574	596	523	441	544	510	418	449	491	492	6,114
	運動器Ⅱ	25	16	12	21	13	11	13	14	58	46	36	45	310
	脳血管Ⅱ	435	403	365	275	290	281	360	228	223	154	188	247	3,449
	脳血管Ⅱ・廃用	392	394	348	432	430	306	400	312	358	304	218	177	4,071
	呼吸器Ⅰ	176	100	93	79	97	54	48	42	32	40	38	66	865
	上記以外				4	4		8	8	1	7	7		39
	消炎鎮痛			1					1	1		1		4
	退院時リハビリ指導			1										1
	退院前訪問指導													0
	リハ総合計画評価	3		1				14	14	6	8	4		50
	小計	1,478	1,542	1,395	1,407	1,357	1,093	1,387	1,129	1,097	1,008	983	1,027	14,903
作業療法	運動器Ⅰ	98	176	92	75	79	38	53	87	104	73	62	35	972
	運動器Ⅱ	1			3					1		8	5	18
	脳血管Ⅱ	123	137	77	99	95	67	84	53	45	51	61	110	1,002
	脳血管Ⅱ・廃用	19	13	12	25	26	11	14	19	19	4		3	165
	呼吸器Ⅰ				11	14							3	28
	退院時リハビリ指導													0
	退院前訪問指導	3	3	4	4	2	5	6	1		1	6	1	36
	リハ総合計画評価													0
	小計	244	329	185	217	216	121	157	160	169	129	137	157	2,221
言語療法	脳血管Ⅱ	107	134	162	126	47	75	73	7	39	7	40	94	911
	脳血管Ⅱ・廃用	41	46	32	30	1	3	14	14	21	15	28	17	262
	退院前訪問指導													0
	摂食機能療法(3ヶ月以上)			4									4	8
	摂食機能療法(3ヶ月以内)	173	142	110	142	100	88	112	124	126	173	125	106	1,521
	小計	321	322	308	298	148	166	199	145	186	195	193	221	2,702
合計	2,043	2,193	1,888	1,922	1,721	1,380	1,743	1,434	1,452	1,332	1,313	1,405	19,826	

2.外来

単位:件

区分		4月	5月	6月	7月	8月	9月	10月	11月	12月	1月	2月	3月	合計
理学療法	運動器Ⅰ													0
	運動器Ⅱ	508	537	540	538	493	466	431	519	444	415	471	506	5,868
	脳血管Ⅱ	196	225	214	220	177	192	183	156	150	130	122	104	2,069
	脳血管Ⅱ・廃用	4	7	3					4	8	7	8	9	50
	呼吸器Ⅰ													0
	消炎鎮痛	116	105	106	101	103	92	103	108	95	83	70	84	1,166
	介護・訪問リハ	9	10	7	8	5		3	3	6	7	7	6	71
	小計	833	884	870	867	778	750	720	790	703	642	678	709	9,224
作業療法	運動器Ⅰ													0
	運動器Ⅱ	129	110	148	179	118	99	96	81	79	115	95	103	1,352
	脳血管Ⅱ	150	132	135	149	123	129	146	117	115	100	96	89	1,481
	脳血管Ⅱ・廃用													0
	呼吸器Ⅰ													0
	介護・訪問リハ													0
	小計	279	242	283	328	241	228	242	198	194	215	191	192	2,833
言語療法	脳血管Ⅱ	95	113	106	137	73	62	63	44	43	30	34	34	834
	脳血管Ⅱ・廃用													0
	摂食機能療法(3ヶ月以上)	10	10	9	9	3	3	1			1		1	47
	摂食機能療法(3ヶ月以内)	8	7		1		1	3			1			21
	介護・訪問リハ													0
	小計	113	130	115	147	76	66	67	44	43	32	34	35	902
合計	1,225	1,256	1,268	1,342	1,095	1,044	1,029	1,032	940	889	903	936	12,959	

11. 透析部の状況

1. 入院・外来別透析患者数

単位:人

区分	4月	5月	6月	7月	8月	9月	10月	11月	12月	1月	2月	3月	合計
外来	63	62	61	63	64	61	63	59	60	56	56	61	729
入院	3	4	4	2	2	3	2	4	1	3	4	4	36
合計	66	66	65	65	66	64	65	63	61	59	60	65	765

2. 透析患者の動向

単位:人

区分	4月	5月	6月	7月	8月	9月	10月	11月	12月	1月	2月	3月	合計
新規導入	2	1			1	2			1			2	9
他院入院	2		3	1	1	5		4	5	3	3		27
他院退院	2		2	2	1	2		3	4	2	4	3	25
死亡・転院		1		2		1	2	1	3			1	11

3. 透析回数

単位:回

区分	4月	5月	6月	7月	8月	9月	10月	11月	12月	1月	2月	3月	合計
血液透析	814	884	792	832	847	824	850	825	791	803	696	827	9,785
CAPD													0
CHDF													0
血漿交換													0
腹水処理													0
LDL													0
LCAP													0
合計	814	884	792	832	847	824	850	825	791	803	696	827	9,785

4. 緊急透析患者数

単位:人

区分	4月	5月	6月	7月	8月	9月	10月	11月	12月	1月	2月	3月	合計
緊急透析等	2	1					1	2	4		1		11
旅行者等	2	1	1		3		3	1		4		1	16
合計	4	2	1	0	3	0	4	3	4	4	1	1	27

12. 栄養管理部の状況

1. 食事提供時間

朝食	7時30分	昼食	12時00分	夕食	18時00分
----	-------	----	--------	----	--------

2. 人数

単位:人

区分	4月	5月	6月	7月	8月	9月	10月	11月	12月	1月	2月	3月	合計	
一般食	常食	604	680	694	910	852	704	756	743	644	733	815	812	8,947
	軟食	1,954	1,981	1,677	1,784	1,754	1,795	1,911	1,884	1,615	2,207	2,085	2,151	22,798
	流動食	65	87	74	78	61	92	97	86	157	114	91	77	1,079
	その他	577	339	344	296	306	335	349	239	178	376	283	222	3,844
	小計	3,200	3,087	2,789	3,068	2,973	2,926	3,113	2,952	2,594	3,430	3,274	3,262	36,668
特別食	糖尿病食	468	535	494	494	563	534	474	535	538	407	240	417	5,699
	肝臓食		8	21	17	21	35	77	19	1		9		208
	心臓・腎臓食・妊中	234	234	292	313	358	167	131	175	329	325	257	170	2,985
	膵臓食	14	6	7	2	12	1			42	42	23	43	192
	腎不全食・糖腎食・ネフローゼ	110	84	74	47	138	139	65	77	76	62	115	153	1,140
	胃潰瘍・低残渣食	7	5	7	15	45	62	81	28	7	9	20		286
	高脂血症食・貧血食	10	7	0	19	34	30	31						131
	小計	843	879	895	907	1,171	968	859	834	993	845	664	783	10,641
濃厚流動	非加算	12	26	26	88	91	10	111	91	162	131	135	201	1,084
	加算	214	356	356	192	199	200	142	133	111	98	219	93	2,313
	小計	226	382	382	280	290	210	253	224	273	229	354	294	3,397
合計	4,269	4,348	4,066	4,255	4,434	4,104	4,225	4,010	3,860	4,504	4,292	4,339	50,706	

3. 食数

単位:食

一日平均	142	145	136	137	143	137	136	134	125	145	153	140	139
一食平均	47	48	45	46	48	46	45	45	42	48	51	47	46

4. 残菜量

単位:kg

区分	4月	5月	6月	7月	8月	9月	10月	11月	12月	1月	2月	3月	合計	
残菜量	朝食	156.8	138.2	130.6	160.3	144.5	161.3	183.3	134.0	160.4	146.0	136.7	1,812.4	
	昼食	150.8	205.1	186.5	206.5	178.7	221.1	213.7	179.0	193.1	199.4	171.1	2,276.2	
	夕食	201.1	183.3	155.0	192.8	196.8	219.6	201.5	170.0	171.0	183.9	150.4	2,185.0	
	計	508.7	526.6	472.1	559.6	520.0	602.0	598.5	483.0	524.5	543.6	467.5	6,273.6	
	一日平均	314.3	349.4	322.3	373.0	329.5	389.7	403.5	318.7	359.0	365.6	322.5	313.0	4,160.6
	一食平均	104.8	116.5	107.4	124.3	109.8	129.9	134.5	106.2	119.7	121.9	107.5	104.3	1,386.9

5. 献立原価

単位:円

区分	4月	5月	6月	7月	8月	9月	10月	11月	12月	1月	2月	3月	平均
常菜	778.7	785.1	744.4	785.0	803.9	765.6	786.9	785.9	770.5	800.0	796.6	738.0	778.38

6. 濃厚流動食購入金額

単位:円

区分	4月	5月	6月	7月	8月	9月	10月	11月	12月	1月	2月	3月	合計
濃厚流動食購入金額	143,350	187,570	139,370	186,610	205,155	140,735	175,590	194,230	226,850	174,090	138,780	141,240	2,053,570

7. 糖尿病教室

単位:人

区分	4月	5月	6月	7月	8月	9月	10月	11月	12月	1月	2月	3月	合計
糖尿病教室	6	6	5	5	3	7	11	9	3	3	7	7	72

※食事会5名

※食事会5名

8. 栄養指導件数

単位:件

区分	4月	5月	6月	7月	8月	9月	10月	11月	12月	1月	2月	3月	合計
栄養指導件数	9	13	13	10	11	13	11	14	11	15	15	11	146

13. 栄養サポート室の状況

単位：件

区分		4月	5月	6月	7月	8月	9月	10月	11月	12月	1月	2月	3月	合計
NST	嚥下機能検査 (VE)	6		2	2	2	2	6	3	1	3	1	1	29
	嚥下機能検査 (VF)		2	1	1	2	1	1		3	1	2	4	18
	ODA作成数	27	20	12	14	17	22	16	16	6	20	5	9	184
	NST回診録作成数	60	67	44	46	70	81	69	63	70	56	45	40	711
	NST回診者数	8	9	8	7	7	8	8	7	9	6	3	17	97
	医師回診者数	27	40	43	42	40	34	41	32	40	26	17	17	399
	相談件数	18	15	14	10	12	10	8	12	4	12	5	17	137
	情報提供・栄養指導	4	9	11	10	5	4	4	3	2	7	4	6	69
	摂食機能療法									17	19	22	17	75
	食事介助							14	25	13	17	3	1	73
	脳バス終了	3	6	2	4	1	2	1	4	2		3		28
	2週間チェック (欠食者/BIM18.5以下)	9	42	25	38	28	23	34	33	25	39	29	33	358
歯科衛生士	口腔ケア	51	55	19	11	2	3	22	14	7	14	16	16	230
	専門的口腔ケア	252	269	252	253	165	262	340	233	302	317	286	239	3,170
	相談	25	12	9	1	1	5	12	11	8	11	18	8	121
	アセスメント表 (新規)	14	22	17	12	16	15	20	15	18	21	15	14	199
	アセスメント表 (継続)	22	16	14	22	15	16	31	23	20	29	22	19	249
	摂食機能療法	4	6	7	8	6	6	7	4	5	6	6	5	70
	食事介助											9	23	32
	口腔ケア回診		2			1	1			1	1	1		7
	医師回診	5	5		8	1	6	8	5	2	2	6	2	50
歯科受診	7	9	7	10	5	6	5	5	7	7	6	8	82	

14. 禁煙外来の状況

単位：人・%

区分		4月	5月	6月	7月	8月	9月	10月	11月	12月	1月	2月	3月	合計
ニコチン依存症管理料算定患者数	①	3	2		4		1		1	1	1		2	15
①のうち、12週間にわたる計5回の禁煙治療を終了した者	②	3	2		4		1		1		1		2	14
②のうち、禁煙に成功した者	③	1	2		3		1		1		1		1	10
5回の指導を最後までに行わずに治療を中止した者 (①-②)のうち、中止期間に禁煙していた者	④									1				1
禁煙率 (③+④) / ①		33.3	100.0	0.0	75.0	0.0	100.0	0.0	100.0	100.0	100.0	0.0	50.0	73.3

15. 健診室の状況

1. 受診件数

単位：人

区 分		4月	5月	6月	7月	8月	9月	10月	11月	12月	1月	2月	3月	合計
健 診	男	12	57	42	55	52	42	44	57	39	12	6	11	429
	女	3	25	58	58	61	52	69	40	7	5	2	12	392
	計	15	82	100	113	113	94	113	97	46	17	8	23	821
ド ッ ク	男	4	8	8	13	10	9	13	9	12	8	9	6	109
	女	1	8	5	11	9	7	5	13	5	7	10	9	90
	計	5	16	13	24	19	16	18	22	17	15	19	15	199
そ の 他	男	13	4	3	1	6	3	10	5	2	8	3	26	84
	女	5	5	4	3	2	3	3		5	3	8	27	68
	計	18	9	7	4	8	6	13	5	7	11	11	53	152
合 計	男	29	69	53	69	68	54	67	71	53	28	18	43	622
	女	9	38	67	72	72	62	77	53	17	15	20	48	550
	計	38	107	120	141	140	116	144	124	70	43	38	91	1,172

2. 種類・性別受診件数

単位：人

区 分		～19歳	20代	30代	40代	50代	60代	70代	80歳～	合計	
健 診	生活習慣病 (健保協会)	男			15	65	65	46	5		196
		女		1	25	55	65	29			175
	生活習慣病 (船員保険)	男			3	9	8	6	1		27
		女									0
	社保 特定健診	男				2	9	32	29	12	84
		女				11	24	47	38	20	140
	後期高齢者 特定健診	男									0
		女									0
	事業所健診 労災二次健診	男		24	33	18	29	15	3		122
		女		25	17	18	4	13			77
小 計	男	0	24	51	94	111	99	38	12	429	
	女	0	26	42	84	93	89	38	20	392	
ド ッ ク	生活習慣病	男			1	1	2	9	3		16
		女						5	3		8
	がん(1日)	男				3	4	19	13		39
		女			1	5	6	26	5		43
	がん(2日)	男			2	2	11	21	10		46
		女			1		1	21	3		26
	その他ドック	男			1	2	3	2			8
		女		1	3	4	3	2			13
	小 計	男	0	0	4	8	20	51	26	0	109
		女	0	1	5	9	10	54	11	0	90
そ の 他	特定保健指導	男				1	1		1		3
		女				1	1	1			3
	健康診断 (就職・入学等)	男	13	41	13	3	4	6			80
		女	5	31	11	6	8	1			62
	輪島市 生活機能評価	男						1			1
		女		1		1		1			3
	小 計	男	13	41	13	4	5	7	1	0	84
		女	5	32	11	8	9	3	0	0	68
男性合計		13	65	68	106	136	157	65	12	622	
女性合計		5	59	58	101	112	146	49	20	550	
合 計		18	124	126	207	248	303	114	32	1,172	

3. 項目別件数

単位：件

身体計測	1,129	%尿酸クリアランス	3	腹部CT	155
腹囲	957	検尿	1,122	大腸内視鏡	67
体脂肪率	720	尿沈査	211	大腸生検	24
InBody	178	クレアチニン	735	便潜血	509
視力	911	BUN	222	婦人科診察	135
聴力	882	血算	925	経膈超音波	84
眼底	216	血液像	3	子宮頸部細胞診	121
眼圧	210	血液型	9	乳房診察	133
血圧	1,124	腫瘍マーカー	153	マンモグラフィ	133
脂質	1,048	血沈	1	甲状腺ホルモン	28
肝機能	1,045	血清学検査	46	甲状腺超音波	6
アミラーゼ	220	心電図	835	前立腺検査	5
血清鉄	193	胸部X線	897	PSA	113
肝炎(HBs)	61	喀痰細胞診	15	頭部MRI・MRA撮影	116
肝炎(HCV)	21	呼吸機能検査	252	頸動脈超音波	40
血糖(空腹時)	1,047	上部消化管X線	70	末梢動脈(ABI)	28
HbA1c	394	胃内視鏡	459	内臓脂肪面積	1
糖負荷試験		胃生検	193	骨密度	43
IRI(空腹時)	3	胃ピロリ菌	147	ADLチェック	24
尿酸	752	腹部超音波	215	保険指導・栄養指導	188

IV. 研究発表

平成25年度院内研究発表会

日時 平成26年3月1日(土)

午前9時00分～

場所 2階 講義室

■ 第1席 座長：事務次長 木下 充

- | | |
|----------------------------------|--------------------|
| 1. 当院における訪問看護の現状と今後の課題 | 地域医療連携室
坂 下 敦 子 |
| 2. 当院の「孫パンフレット」に対する母親、実母・義母の意識調査 | 3階西病棟
二 口 祐 莉 香 |
| 3. 透析室における患者教育の現状と課題 | 透析部
谷 内 淑 子 |
| 4. 当院「開放型病床」の実情と課題 | 地域医療連携室
寺 敷 美 穂 |

■ 第2席 座長：透析師長 笹川 文子

- | | |
|---|------------------|
| 5. 当院「健診室」の実情と課題 - その2 | 健診担当医
東 福 要 平 |
| 6. 拘束解除が困難な症例を通して
～解除へのプロセスを振り返って～ | 療養病棟
軒 妙 子 |
| 7. 緩和的視点から患者の瘻孔・創傷管理に関わる皮膚・排泄
ケア看護師の役割
パウチングにより患者のQOL向上・満足感が得られた一事例 | 4階西病棟
花 出 理 恵 |

平成25年度看護部研究発表会

(第12回看護部研究発表)

日時 平成25年12月7日(土)

午前8時45分～

場所 2階 講義室

■ 総合司会 品川 美紀

■ 第1部 座長：大林 浩美

- | | |
|--|--------------------|
| 1. 膀胱留置カテーテルの在宅管理に向けた指導
～パンフレットを作成し、指導を行った一事例～ | 4階西病棟
大 向 琴 美 |
| 2. SHEELモデルからみえるインシデント要因の実態調査
－4階東病棟における事例背景－ | 4階東病棟
谷 内 由 |
| 3. 人工股関節置換術後患者の看護
～脱臼予防の指導を行って～ | 3階西病棟
垣 地 奈 津 美 |
| 4. 緊急手術によりストーマ造設を受けた患者に対するストーマ指導
～ストーマ自己管理ができるまで～ | 4階西病棟
今 枝 か お り |

■ 第2部 座長：窪田 正代

- | | |
|--------------------------|--------------------|
| 1. 透析患者K氏との関わりを通して学んだこと | 透析部
四 十 沢 陽 子 |
| 2. イレウス患者への指導 | 4階西病棟
堂 ヶ 端 昭 平 |
| 3. 男性看護師の看護ケアに対する女性患者の思い | 4階東病棟
阿 島 毅 |
| 4. 当院の転倒転落事例を分析して | 医療安全対策室
笹 川 文 子 |