

平成26年度

病院年報



平成28年1月

市立輪島病院

目 次

I	基本理念・概要・組織等	
1.	基本理念等	1
2.	施設の概要	3
3.	沿革	5
4.	組織図	7
5.	職員数	8
6.	施設基準	9
7.	指定病院等の状況	10
II	決算の概要	
1.	損益計算書	11
2.	資本的収入及び支出	12
3.	貸借対照表	13
III	診療の状況	
1.	患者の状況	
(1)	患者数の動向	14
(2)	入院患者	15
(3)	外来患者	16
(4)	救急搬送の状況	18
2.	紹介患者の状況	20
3.	手術の状況	22
4.	分娩の状況	23
5.	在宅医療・地域医療連携の状況	
(1)	訪問診療	24
(2)	訪問看護	24
(3)	訪問リハビリテーション	25
(4)	地域医療連携業務	25
(5)	診療所	26
(6)	地域連携パス	26
(7)	介護保険主治医意見書	26
(8)	情報提供書	26
(9)	ボランティア活動	26
(10)	医療福祉相談	27
6.	薬剤部の状況	28
7.	検査部の状況	29
8.	内視鏡室の状況	32
9.	放射線部の状況	33
10.	リハビリテーション部の状況	34
11.	透析部の状況	36
12.	栄養管理部の状況	37
13.	栄養サポート室の状況	39
14.	禁煙外来の状況	39
15.	健診室の状況	40
IV	研究発表	
1.	院内研究発表会	42
2.	看護部研究発表会	43

基 本 理 念

「心の通う医療サービスの提供」

地域の中核病院として、行政機関、医療機関、介護施設と連携し、地域に必要な医療を公平・公正に提供し、住民の生命と健康を守るため、多様化する医療需要に対応できる医療環境の整備を図り、医療を受ける人の立場での診療や看護につとめることを基本とする。

看 護 理 念

「思いやりとコミュニケーション」

患者様の人格を尊重し、質の高い看護を提供します

各部門と信頼関係を保ち、責任と誇りを持ちます

地域住民とのふれあいを大切にします

基本方針

地域医療の確保

救急や災害医療等、地域に必要とされる医療を提供し、住民の健康の維持・増進に努める。

質の高い医療の提供

医療従事者の教育・研修等、職員の不断の研鑽により、質の高い医療の提供と地域の医療水準の向上に努める。

患者中心の医療の推進

患者の権利と尊厳を尊重し、思いやりの心で気持ちのよい接遇に努め、患者中心の医療を推進する。

医療安全の徹底

安心して医療を受けられる環境を整備すると共に、職員の教育を徹底し、より安全な医療の提供に努める。

健全経営の確保

公共性を確保し、合理的かつ効率的な病院経営に努め、健全で自立した経営基盤を確保する。

2. 施設の概要

名 称	市立輪島病院（しりつわじまびょういん）		
所在地	〒928-8585	輪島市山岸町は1番1地	
開設者	輪島市長	梶	文 秋
病院長	品 川	誠	
敷地面積	33,695.38㎡		
建築面積	6,188.35㎡		
延床面積	12,539.70㎡		
構 造	鉄筋コンクリート造4階建、塔屋2階		
付属施設	車庫棟	鉄骨造平屋建	359.22㎡
	駐車場	420台（うち身障者用5台）	
	自転車置場	100台	
	へき地医療研修センター	鉄筋コンクリート造一部2階建	414.98㎡
		（うち医師住宅 6戸 330.73㎡）	
	院内保育所	木造平屋建	123.93㎡
診療科 （13科）	内科、精神科（心療科）、小児科、外科、整形外科、脳神経外科、皮膚科 泌尿器科、産婦人科、眼科、耳鼻咽喉科、放射線科、リハビリテーション科		
病床数	199床（一般病床146床、療養病床49床、感染症病床4床）		
病室数	86室（療養病室20室、感染症病室4室を含む） （内訳）		
	I. HCU（高度治療室）	1室	（2床室〔重症者等療養環境特別加算〕）
	II. NICU（新生児集中治療室）	1室	（1床室）
	III. 個室		
	① 特別室 [10,800円(税込)/日]	2室	
	② 個 室 [4,860円(税込)/日]	9室	
	③ 個 室 [3,780円(税込)/日]	23室	
	④ 個 室 [2,700円(税込)/日]	2室	
	⑤ 個 室 [重症者等療養環境特別加算]	5室	
	⑥ 感染症病床（個室）	4室	
	IV. その他の病室		
	① 4床室	36室	
	② 3床室	1室	
	③ 2床室	2室	
主要施設	手術室4室（うち1室バイオクリーンルーム クラス100） X線TV室2室、CT室1室、X線撮影室2室、MRI室1室、マンモグラフィー室1室、 人工透析室25床、防災センター室		

電気設備	受変電装置	三相3線式	設備容量 2,451KVA		
	非常電源設備	ガスタービン発電機	6,600V	500KVA	
		無停電電源装置 (CVCF)	200V	75KVA	
	弱電装置	電話・放送・電気時計・テレビ共聴・インターホン・スコーラ PHS設備			
	中央監視設備	防災・受変電設備・空調設備・給排水衛生ガス設備 昇降機設備等の中央監視・遠方発停			
給排水衛生設備	給水設備	給水設備 受水槽56m ³ ×2基 高置水槽17.5m ³ ×2基			
	給湯設備	給湯設備 貯湯槽5,000ℓ×2基			
	排水装置	排水装置 合併処理装置・塵芥処理装置・検査排水処理装置・ 透析排水処理装置・感染症病棟排水処理装置			
	医療ガス装置	酸素・笑気・空気・吸引・余剰ガス・窒素			
空調設備	熱源設備	吸収式冷温水機	2台	冷房200USRT	暖房554,000kcal/h
		吸収式冷温水機	1台	冷房150USRT	暖房416,000kcal/h
		高圧蒸気ボイラー	2台	970,000kcal/h	
		真空式温水ボイラー	1台	800,000kcal/h	
昇降機設備	寝台用	1,000Kg15人用	1台	750Kg11人用	1台
	乗用	750Kg11人用	1台		
	荷物用	600Kg	1台		
防災設備	防災監視装置 (自動火災報知・防排煙・ガス漏れ警報・非常放送) スプリンクラー設備・連結送水管設備・二酸化酸素消火・排煙設備 災害備蓄倉庫 (鉄筋コンクリート 116.67m ²)				
その他設備	床暖房設備・中央集塵設備・消雪設備				

2. 建設概要

建設の経緯

平成 4年11月	建設準備室設置	平成 7年 7月	建設工事着手
平成 5年10月	基本計画策定	平成 9年 1月	新病院竣工
平成 6年 8月	敷地造成工事着手	平成 9年 3月	新病院オープン
平成 7年 3月	実施設計書作成		

建設財源及び費用明細

国庫補助金	115,143 千円	用地費	1,021,141 千円
県補助金	15,302 千円	機械備品類	1,320,164 千円
企業債	8,411,500 千円	建設費	7,122,335 千円
国保会計	62,357 千円	(内訳)委託料	447,053 千円
一般会計	59,930 千円	工事請負費	6,337,821 千円
寄附金	2,200 千円	建設利子	192,722 千円
自己財源	797,208 千円	事務費	144,739 千円
合計	9,463,640 千円	合計	9,463,640 千円

※その他伝染病隔離病舎建設費106,301千円、設計管理費1,084千円を一般会計にて負担

3. 沿革

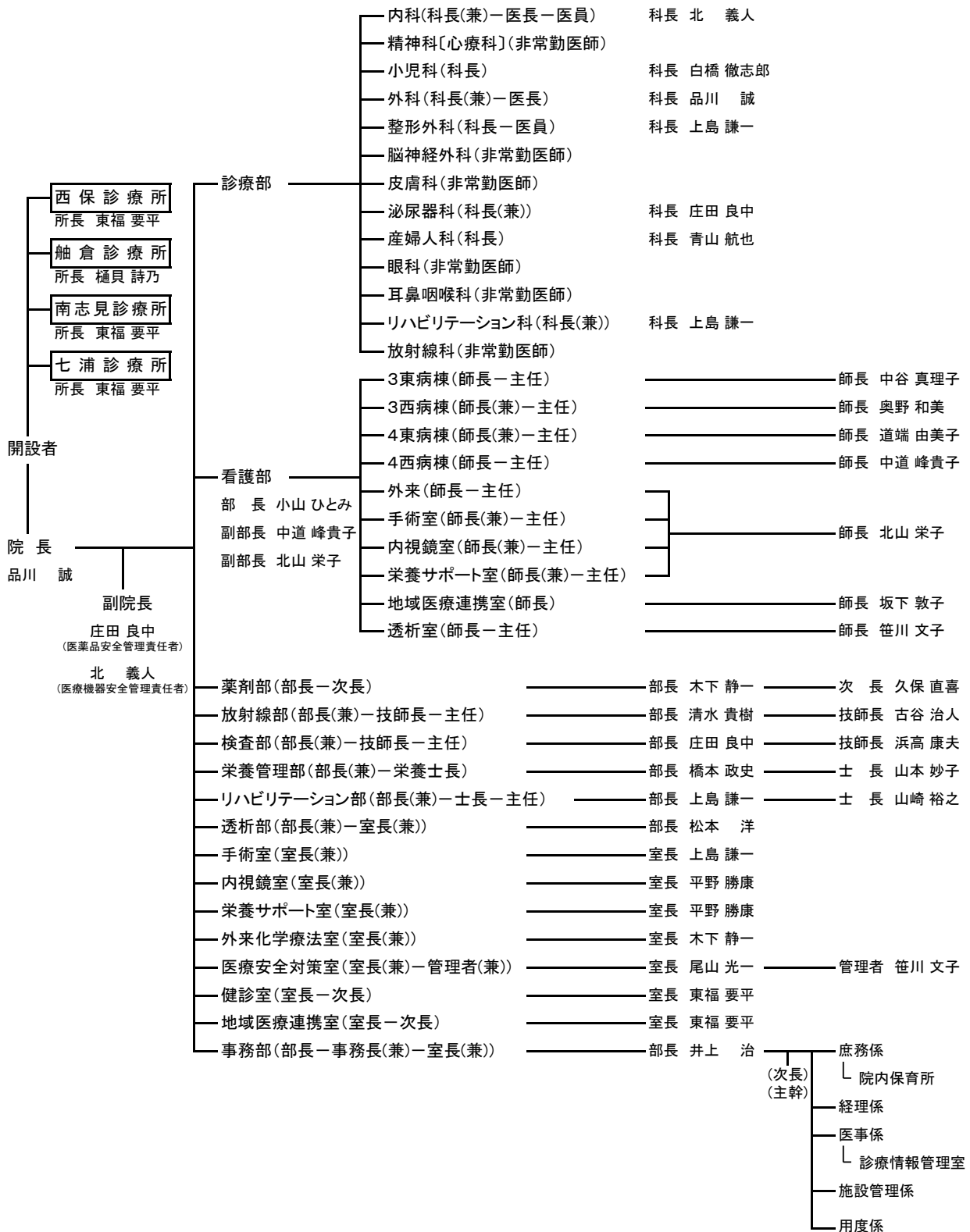
輪島病院は、昭和18年3月、輪島町を中心とする大屋村、河原田村、鶴巣村、三井村、西保村、南志見村の鳳至郡輪島郷7ヵ町村により病院建設促進協議会を結成し、その実現に努めた結果、「日本医療団輪島病院」として現在の河井町（旧病院跡地）に創立を決定した。同年4月に関係住民約3万人の勤労奉仕を得て整地に着手した。

- ◇昭和20年 2月 開設（昭和20年2月6日）
- ◇昭和20年12月 病棟・看護婦宿舎等竣工（一般50床）
- ◇昭和21年10月 西保診療所開設
- ◇昭和24年 4月 日本医療団より輪島郷病院組合へ経営移管、「輪島郷総合病院」となる
- ◇昭和27年 5月 輪島町外6箇村伝染病予防組合立伝染病棟竣工（一般70床、伝病15床）
- ◇昭和29年 3月 輪島町外6箇村合併、市制施行に伴い市が継承
- ◇昭和29年 7月 「輪島病院」と改称
- ◇昭和29年10月 結核病院（20床）竣工
- ◇昭和30年 5月 舳倉診療所開設
- ◇昭和34年 4月 伝染病棟消失
- ◇昭和34年10月 「輪島市国民健康保険輪島病院」と改称
- ◇昭和35年 3月 伝染病棟竣工（一般58床、結核52床、伝病20床）
- ◇昭和35年10月 大屋診療所廃止
- ◇昭和36年11月 本館全焼
- ◇昭和37年 2月 舳倉診療所竣工（再開）
- ◇昭和39年 4月 救急病院指定
- ◇昭和39年 5月 本館竣工（一般90床、結核40床、伝病20床）
- ◇昭和40年12月 西二又診療所開設
- ◇昭和47年 2月 駅前医師住宅1棟新築竣工（平成15年9月19日取壊）
- ◇昭和47年12月 新田町医師住宅2棟新築竣工
- ◇昭和48年 3月 駅前医師住宅1棟新築竣工（平成10年3月20日取壊）
- ◇昭和48年10月 救急医療センター及び管理棟新築、結核病棟改築、各竣工
（一般162床、結核35床、伝病20床）
- ◇昭和49年 2月 弥生町医師住宅2棟新築竣工（平成13年3月23日売却）
- ◇昭和50年 1月 県立第二老人病棟併設竣工（一般212床、結核35床、伝病20床）
- ◇昭和51年 2月 舳倉診療所へ常勤医師派遣
- ◇昭和53年 5月 総合病院指定
- ◇昭和54年10月 自治医大卒医師による舳倉診療開始
- ◇昭和55年 3月 透析棟竣工、CT設置
- ◇昭和55年10月 駅前医師住宅1棟新築竣工（平成16年3月26日売却）
- ◇昭和57年 4月 へき地総合診療開始
- ◇昭和59年 3月 小峰山医師住宅3棟竣工
- ◇昭和59年10月 管理棟増設、診療棟一部改造竣工
- ◇昭和62年11月 矢田医師住宅2棟新築竣工
- ◇昭和63年 2月 検査室収納室増築竣工
- ◇平成元年 3月 結核病棟改築竣工（一般212床、結核8床、伝病8床）
- ◇平成 3年 3月 小峰山医師住宅2棟新築竣工
- ◇平成 4年11月 新病院建築準備室設置
- ◇平成 5年10月 MRI設置
- ◇平成 5年10月 新病院基本計画策定
- ◇平成 6年 5月 新病院基本設計策定
- ◇平成 6年 8月 新病院敷地造成工事着手
- ◇平成 7年 3月 新病院建設実施設計策定
- ◇平成 7年 3月 西二又診療所廃止
- ◇平成 7年 4月 「市立輪島病院」と改称

- ◇平成 7年 7月 新輪島病院建設工事着手
- ◇平成 8年 1月 病床数変更（一般194床、結核8床、伝病8床）
- ◇平成 8年12月 へき地医療支援病院指定
- ◇平成 9年 1月 新病院竣工（一般200床、伝病4床）
- ◇平成 9年 2月 災害拠点病院指定
- ◇平成 9年 3月 杉平医師住宅竣工
- ◇平成 9年 3月 新病院開業（24日）（3月21日入院患者移送）
- ◇平成11年 3月 杉平医師住宅増築及び矢田町住宅新築竣工
- ◇平成11年 4月 病床変更（一般195床、感染症病床4床（伝病変更））
- ◇平成12年 3月 災害用備蓄倉庫竣工
- ◇平成12年 4月 訪問看護・訪問リハビリテーション事業所開設
- ◇平成13年 3月 西保診療所移転
- ◇平成15年 3月 南志見診療所開設
- ◇平成15年 4月 病床変更（一般146床、療養49床、感染症4床）
- ◇平成15年12月 日本医療機能評価機構一般病院種別 A 認定（平成20年12月まで）
- ◇平成16年 5月 院外処方開始
- ◇平成16年 8月 日本静脈経腸栄養学会・NST稼働施設認定
- ◇平成17年 4月 土曜閉庁
- ◇平成18年 2月 輪島市・門前町合併により新病院
- ◇平成19年 3月 能登半島地震（3月25日 9:42）
- ◇平成20年 1月 CT装置マルチスライス導入
- ◇平成20年 2月 MRI装置1.5テスラ導入
- ◇平成20年 8月 赤ちゃんにやさしい病院（BFH）認定
- ◇平成21年 4月 DPC（診断群分類包括評価）導入
- ◇平成22年 5月 5月31日の世界禁煙デーに合わせて敷地内禁煙
- ◇平成22年 6月 禁煙外来開始
- ◇平成24年 1月 電子カルテ稼働
- ◇平成24年 4月 南志見診療所移転
- ◇平成25年 3月 DMA T 指定病院
- ◇平成25年 3月 へき地医療研修センター（研修棟・医師住宅）、院内保育所「ひまわり」竣工
- ◇平成25年 4月 院内保育、病後児保育開始
- ◇平成25年 4月 七浦診療所診療開始（移転・開設）※国民健康保険特別会計より移管
- ◇平成25年 6月 助産師外来開始
- ◇平成26年 1月 通所リハビリテーション事業所開設
- ◇平成27年 1月 日本医療機能評価機構一般病院 1 認定

市立輪島病院組織図

平成27年3月31日



5. 職員数（平成27年3月31日現在）

単位：人

職種	年度			正職員			臨時職員			パート職員			合計		
	H24	H25	H26	H24	H25	H26	H24	H25	H26	H24	H25	H26	H24	H25	H26
医師	17	17	16			1	27	27	28	44	44	45			
薬剤師	5	5	4							5	5	4			
助産師	4	4	4							4	4	4			
看護師	103	109	107	6	4	7	5	7	8	114	120	122			
保健師	1	1	1							1	1	1			
准看護師	2	2	2	1	1	1	2	2	3	5	5	6			
看護助手				26	27	27				26	27	27			
医療技術職員	33	31	35	3	3	3	2	3	3	38	37	41			
診療放射線技師	6	6	6					1	1	6	7	7			
臨床検査技師	8	9	8	1	1					9	10	8			
臨床工学技士	2	1		1	1	2				3	2	2			
理学療法士	7	6	8							7	6	8			
作業療法士	3	3	4							3	3	4			
言語聴覚士	2	1	2							2	1	2			
物療師	1	1	1							1	1	1			
管理栄養士	4	4	6				1	1	1	5	5	7			
歯科衛生士				1	1	1	1	1	1	2	2	2			
社会福祉士	2	1	1							2	1	1			
診療情報管理士	2	2	2							2	2	2			
保育士					3	3				0	3	3			
調理員				17	17	19				17	17	19			
用務員				1	1	1				1	1	1			
事務職員等	12	13	12	14	14	14	3	2	1	29	29	27			
合計	181	185	184	68	70	76	39	41	43	288	296	303			

※医師数：舩倉診療所勤務医師含む

6. 施設基準（平成27年3月31日現在）

基本診療料

- 一般病棟入院基本料（10対1）
- 療養病棟入院基本料
- 救急医療管理加算
- 妊産婦緊急搬送入院加算
- 医師事務作業補助体制加算1（25対1）
- 診療録管理体制加算2
- 急性期看護補助体制加算3（50対1）
- 重症者等療養環境特別加算
- 重症皮膚潰瘍管理加算
- 栄養サポートチーム加算
- 医療安全対策加算2
- 感染防止対策加算2
- 患者サポート体制充実加算
- ハイリスク妊娠管理加算
- 退院調整加算
- 救急搬送患者地域連携紹介加算
- 救急搬送患者地域連携受入加算
- データ提出加算2
- 亜急性期入院医療管理料1（平成26年9月30日廃止）

特掲診療料

- 糖尿病合併症管理料
- がん性疼痛緩和指導管理料
- 糖尿病透析予防指導管理料
- 夜間休日救急搬送医学管理料
- 外来リハビリテーション診療料
- ニコチン依存症管理料
- 開放型病院共同指導料Ⅱ
- 地域連携診療計画退院時指導料（Ⅰ）
- ハイリスク妊産婦共同管理料（Ⅰ）
- がん治療連携指導料
- 薬剤管理指導料
- 医療機器安全管理料1
- HPV核酸検出
- 検体検査管理加算（Ⅱ）
- 時間内歩行試験
- CT撮影及びMRI撮影
- 遠隔画像診断管理加算2
- 外来化学療法加算1
- 脳血管疾患等リハビリテーション料（Ⅱ）
- 運動器リハビリテーション料（Ⅰ）
- 呼吸器リハビリテーション料（Ⅰ）
- がん患者リハビリテーション料
- 透析液水質確保加算1
- 透析液水質確保加算2
- ペースメーカー移植術、ペースメーカー交換術（電池交換を含む。）
- 早期悪性腫瘍大腸粘膜下層剥離術
- 体外衝撃波腎・尿管結石破碎術
- 医科点数表第2章第10部手術の通則5及び6に掲げる手術
- 輸血管理料Ⅱ
- 輸血適正使用加算

入院時食事療養

- 入院時食事療養（Ⅰ）

7. 指定病院等の状況（平成27年3月31日現在）

保険医療機関

救急告示病院

災害拠点病院

へき地医療拠点病院

臨床修練指定病院

日本医療機能評価機構認定病院

DPC対象病院

労災保険指定医療機関

指定自立支援医療機関（更生医療）

指定自立支援医療機関（育成医療）

指定自立支援医療機関（精神通院医療）

身体障害者福祉法指定医配置医療機関

精神保健指定医配置医療機関

母体保護法指定医配置医療機関

生活保護法指定医療機関

生活保護法指定介護機関

原子爆弾被害者一般疾病医療取扱医療機関

石川県初期被ばく医療機関

第二種感染症指定医療機関

結核予防法指定医療機関

難病協力医療機関

難病指定医療機関

指定小児慢性特定疾病医療機関

特定疾患治療研究事業委託医療機関

小児慢性特定疾患治療研究事業委託医療機関

石川県肝疾患専門医療機関

開放型病院

赤ちゃんにやさしい病院

臓器提供協力病院

船員の健康証明をする医療機関

乳がん精密検査機関

DMA T 指定医療機関

日本内科学会認定医教育関連施設（教育関連施設）

日本外科学会外科専門医制度修練施設（関連施設）

日本整形外科学会専門医研修施設

日本泌尿器科学会専門医教育施設（関連教育施設）

日本静脈経腸栄養学会NST稼働認定施設

日本静脈経腸栄養学会NST専門療法士認定実地修練認定教育施設

II 決算の概要

1. 損益計算書

単位：千円

区 分	平成24年度		平成25年度			平成26年度		
	決算額	対医業 収支比	決算額	対医業 収支比	対前年 度比	決算額	対医業 収支比	対前年 度比
I. 病院事業収益	3,526,744	109.9%	3,389,200	109.2%	△3.9%	3,801,005	116.4%	12.2%
1. 医業収益	3,208,949	100.0%	3,104,208	100.0%	△3.3%	3,265,955	100.0%	5.2%
(1) 入院収益	1,799,705	56.1%	1,738,121	56.0%	△3.4%	1,851,069	56.7%	6.5%
(2) 外来収益	1,201,150	37.4%	1,169,601	37.7%	△2.6%	1,227,184	37.6%	4.9%
(3) その他医業収益	208,094	6.5%	196,486	6.3%	△5.6%	187,702	5.7%	△4.5%
2. 医業外収益	317,765	9.9%	278,540	9.0%	△12.3%	458,735	14.0%	64.7%
(1) 他会計繰入金	280,052	8.7%	237,845	7.7%	△15.1%	239,662	7.3%	0.8%
(2) その他医業外収益	37,713	1.2%	40,695	1.3%	7.9%	219,073	6.7%	激増
3. 特別利益	30	0.0%	6,452	0.2%	激増	76,315	2.3%	激増
II. 病院事業費用	3,497,322	109.0%	3,380,281	108.9%	△3.3%	4,656,363	142.6%	37.8%
1. 医業費用	3,259,223	101.6%	3,130,761	100.9%	△3.9%	3,204,579	98.1%	2.4%
(1) 給与費	1,679,924	52.4%	1,682,413	54.2%	0.1%	1,703,947	52.2%	1.3%
(2) 材料費	607,745	18.9%	602,633	19.4%	△0.8%	622,346	19.1%	3.3%
(3) 経費	594,554	18.5%	625,345	20.1%	5.2%	603,460	18.5%	△3.5%
(4) 減価償却費	345,790	10.8%	202,996	6.5%	△41.3%	251,430	7.7%	23.9%
(5) 資産減耗費	23,572	0.7%	10,714	0.3%	△54.5%	15,432	0.5%	44.0%
(6) 研究研修費	7,638	0.2%	6,660	0.2%	△12.8%	7,964	0.2%	19.6%
2. 医業外費用	238,099	7.4%	242,266	7.8%	1.8%	262,884	8.0%	8.5%
(1) 支払利息及び企業債取扱諸費	166,558	5.2%	156,935	5.1%	△5.8%	146,777	4.5%	△6.5%
うち企業債利息	166,558	5.2%	156,935	5.1%	△5.8%	146,777	4.5%	△6.5%
(2) その他医業外費用	71,541	2.2%	85,331	2.7%	19.3%	116,107	3.6%	36.1%
3. 特別損失	0	0.0%	7,254	0.2%	皆増	1,188,900	36.4%	激増
III. 純利益又は純損失	29,422		8,919			△ 855,358		
經常利益又は經常損失	29,422		9,721			257,227		
IV. 資本的収入	552,967	17.2%	398,906	12.9%	△27.9%	363,158	11.1%	△9.0%
うち他会計繰入金	275,612	8.6%	260,513	8.4%	△5.5%	279,458	8.6%	7.3%
V. 資本的支出	713,571	22.2%	547,619	17.6%	△23.3%	522,697	16.0%	△4.6%
うち企業債償還金	418,094	13.0%	407,386	13.1%	△2.6%	431,740	13.2%	6.0%
VI. 資本収支	△ 160,604		△ 148,713			△ 159,539		

2. 資本の収入及び支出

収 入

単位：千円

区 分	平成24年度	平成25年度		平成26年度	
	決算額	決算額	対前年度比	決算額	対前年度比
病院事業資本の収入	552,967	398,906	△27.9%	363,158	△9.0%
企業債	185,000	93,300	△49.6%	83,700	△10.3%
他会計負担金及び補助金	275,612	260,513	△5.5%	279,458	7.3%
補助金	92,355	43,093	△53.3%	0	皆減
固定資産売却代金	0	0	0.0%	0	0.0%
寄附金	0	2,000	皆増	0	皆減
返還金	0	0	0.0%	0	0.0%

支 出

単位：千円

区 分	平成24年度	平成25年度		平成26年度	
	決算額	決算額	対前年度比	決算額	対前年度比
病院事業資本の支出	713,571	547,619	△23.3%	522,697	△4.6%
建設改良費	294,877	139,034	△52.9%	90,957	△34.6%
企業債償還金	418,094	407,385	△2.6%	431,740	6.0%
長期貸付金	600	1,200	100.0%	0	皆減

3. 貸借対照表

単位：千円

区 分	平成24年度	平成25年度		平成26年度	
	決算額	決算額	対前年度比	決算額	対前年度比
固定資産	5,165,488	5,090,728	△1.4%	4,731,635	△7.1%
有形固定資産	5,157,689	5,082,602	△1.5%	4,675,275	△8.0%
土地	1,225,125	1,225,125	0.0%	1,225,125	0.0%
建物	6,566,975	6,573,348	0.1%	6,573,348	0.0%
減価償却累計額(△)	3,740,566	3,813,915	2.0%	3,943,939	3.4%
構築物	491,697	491,697	0.0%	491,697	0.0%
減価償却累計額(△)	307,107	317,334	3.3%	327,561	3.2%
器械備品	2,652,770	2,578,307	△2.8%	2,382,011	△7.6%
減価償却累計額(△)	1,753,529	1,680,070	△4.2%	1,780,724	6.0%
車両運搬具	36,447	42,446	16.5%	37,046	△12.7%
減価償却累計額(△)	14,123	17,002	20.4%	25,826	51.9%
リース資産	—	—	—	47,250	皆増
減価償却累計額(△)	—	—	—	3,150	皆増
建設仮勘定	0	0	0.0%	0	0.0%
投資その他の資産	7,799	8,126	4.2%	56,360	593.6%
長期貸付金	7,750	8,050	3.9%	6,725	△16.5%
預託金	49	76	55.1%	67	△11.8%
長期前払消費税	—	—	—	49,568	皆増
流動資産	966,236	1,096,714	13.5%	1,180,882	7.7%
現金預金	442,151	566,087	28.0%	663,426	17.2%
未収金	513,411	520,854	1.4%	508,957	△2.3%
未収金	—	—	—	512,447	皆増
貸倒引当金(△)	—	—	—	3,490	皆増
貯蔵品	10,674	9,360	△12.3%	8,439	△9.8%
前払費用	0	413	皆増	60	△85.5%
その他流動資産	0	0	0.0%	0	0.0%
繰延勘定	64,585	53,846	△16.6%		廃止
控除対象外消費税額	64,585	53,846	△16.6%		長期前払消費税として固定資産に計上
開発費	0	0	0.0%		廃止
資産合計	6,196,309	6,241,288	0.7%	5,912,517	△5.3%
固定負債	93,739	0	皆減	5,347,875	皆増
企業債	—	—	—	4,239,749	皆増
リース債務	—	—	—	37,422	皆増
引当金(退職給与引当金)	93,739	0	皆減	1,070,704	皆増
流動負債	207,208	344,350	66.2%	785,578	128.1%
一時借入金	0	0	0.0%	0	0.0%
企業債	—	—	—	436,635	皆増
リース債務	—	—	—	10,206	皆増
未払金	197,971	330,375	66.9%	213,105	△35.5%
未払費用	0	0	0.0%	0	0.0%
引当金	—	—	—	116,912	皆増
その他流動負債	9,237	13,975	51.3%	8,720	△37.6%
繰延収益	—	—	—	811,545	皆増
長期前受金	—	—	—	811,545	皆増
資本金	6,903,638	6,589,553	△4.5%	1,565,129	△76.2%
自己資本金	1,565,129	1,565,129	0.0%	1,565,129	0.0%
借入資本金	5,338,509	5,024,424	△5.9%	0	皆減
剰余金	△1,008,276	△692,615	△31.3%	△2,597,610	275.0%
資本剰余金	3,915,400	4,222,142	7.8%	370,013	△91.2%
受贈財産評価額	24,923	28,576	14.7%	9,284	△67.5%
寄附金	32,540	34,540	6.1%	0	皆減
その他資本剰余金	3,857,937	4,159,026	7.8%	360,729	△91.3%
利益剰余金	△4,923,676	△4,914,757	△0.2%	△2,967,623	△39.6%
減債積立金	0	0	0.0%	0	0.0%
建設改良積立金	0	0	0.0%	0	0.0%
当年度未処理欠損金	△4,923,676	△4,914,757	△0.2%	△2,967,623	△39.6%
負債資本合計	6,196,309	6,241,288	0.7%	5,912,517	△5.3%

Ⅲ 診療の状況

1. 患者の状況

患者数の動向

単位：人・%

診療科	H24年度		H25年度				H26年度			
	入院	外来	入院	対前年度比	外来	対前年度比	入院	対前年度比	外来	対前年度比
内科	29,771	46,462	30,566	2.7%	46,397	△0.1%	30,329	△0.8%	46,630	0.5%
精神科（心療科）	—	4,781	—	—	4,435	△7.2%	—	—	4,538	2.3%
小児科	311	9,106	245	△21.2%	8,730	△4.1%	121	△50.6%	9,168	5.0%
外科	13,453	12,835	12,915	△4.0%	14,231	10.9%	16,520	27.9%	14,283	0.4%
整形外科	10,307	30,100	10,199	△1.0%	29,975	△0.4%	10,894	6.8%	28,667	△4.4%
脳神経外科	—	76	—	—	73	△3.9%	—	—	95	30.1%
皮膚科	—	7,537	—	—	6,943	△7.9%	—	—	6,674	△3.9%
泌尿器科	4,180	11,505	3,398	△18.7%	11,833	2.9%	3,719	9.4%	11,179	△5.5%
産婦人科	1,065	3,967	953	△10.5%	3,598	△9.3%	1,040	9.1%	3,292	△8.5%
眼科	—	3,116	—	—	2,942	△5.6%	—	—	3,044	3.5%
耳鼻咽喉科	—	2,839	—	—	2,823	△0.6%	—	—	3,164	12.1%
本院計	59,087	132,324	58,276	△1.4%	131,980	△0.3%	62,623	7.5%	130,734	△0.9%
西保診療所	—	54	—	—	61	13.0%	—	—	47	△23.0%
舳倉診療所	—	1,016	—	—	1,141	12.3%	—	—	1,148	0.6%
南志見診療所	—	487	—	—	435	△10.7%	—	—	333	△23.4%
七浦診療所	—	—	—	—	37	皆増	—	—	106	186.5%
総合計	59,087	133,881	58,276	△1.4%	133,654	△0.2%	62,623	7.5%	132,368	△1.0%

※七浦診療所：平成25年4月開設

入院患者

1. 診療実日数・1日平均患者数

単位:日・人

区分	4月	5月	6月	7月	8月	9月	10月	11月	12月	1月	2月	3月	合計
診療実日数	30	31	30	31	31	30	31	30	31	31	28	31	365
1日平均患者数	172.3	166.6	164.6	172.5	166.6	178.0	177.9	174.7	169.5	174.8	172.3	169.2	171.6

2. 平均在院日数

単位:日

区分	4月	5月	6月	7月	8月	9月	10月	11月	12月	1月	2月	3月	年間平均
一般病棟	21.2	24.3	20.1	22.1	17.9	20.8	19.6	22.4	19.6	24.2	23.3	21.4	21.2
療養病棟	239.0	128.8	144.7	155.0	229.3	259.4	165.1	255.4	200.3	180.4	165.6	196.6	185.1

3. 病床利用率(病棟別)

単位:人・%

区分	4月	5月	6月	7月	8月	9月	10月	11月	12月	1月	2月	3月	合計
4西	患者数	1,431	1,421	1,388	1,478	1,447	1,463	1,472	1,391	1,406	1,416	1,274	17,038
	利用率	93.5	89.9	90.7	93.5	91.5	95.6	93.1	90.9	88.9	89.6	89.2	91.5
4東	患者数	1,367	1,480	1,382	1,423	1,470	1,449	1,457	1,385	1,396	1,439	1,330	17,004
	利用率	91.1	95.5	92.1	91.8	94.8	96.6	94.0	92.3	90.1	92.8	95.0	93.2
3西	患者数	1,175	1,041	1,083	1,208	986	1,131	1,266	1,188	1,150	1,212	1,060	13,589
	利用率	87.0	74.6	80.2	86.6	70.7	83.8	90.8	88.0	82.4	86.9	84.1	82.7
一般病棟 合計	患者数	3,973	3,942	3,853	4,109	3,903	4,043	4,195	3,964	3,952	4,067	3,664	47,631
	利用率	90.7	87.1	88.0	90.8	86.2	92.3	92.7	90.5	87.3	89.9	89.6	89.4
3東 (療養)	患者数	1,195	1,224	1,085	1,240	1,261	1,297	1,321	1,277	1,302	1,353	1,159	14,992
	利用率	81.3	80.6	73.8	81.6	83.0	88.2	87.0	86.9	85.7	89.1	84.5	83.8
合計	患者数	5,168	5,166	4,938	5,349	5,164	5,340	5,516	5,241	5,254	5,420	4,823	62,623
	利用率	88.3	85.5	84.4	88.5	85.4	91.3	91.2	89.6	86.9	89.7	88.3	88.0

4. 在院患者延日数

単位:日

区分	4月	5月	6月	7月	8月	9月	10月	11月	12月	1月	2月	3月	合計
内科	2,312	2,587	2,302	2,315	2,537	2,664	2,419	2,436	2,515	2,808	2,682	2,752	30,329
小児科	19	10	25	15	4		13	16	6	5	5	3	121
外科	1,387	1,255	1,308	1,645	1,414	1,527	1,416	1,360	1,418	1,404	1,059	1,327	16,520
整形外科	950	851	976	961	763	648	1,124	992	1,027	964	828	810	10,894
泌尿器科	406	393	257	341	358	410	405	308	176	193	197	275	3,719
産婦人科	94	70	70	72	88	91	139	129	112	46	52	77	1,040
合計	5,168	5,166	4,938	5,349	5,164	5,340	5,516	5,241	5,254	5,420	4,823	5,244	62,623

5. 入退院患者数

単位:人

区分	4月	5月	6月	7月	8月	9月	10月	11月	12月	1月	2月	3月	合計
入院	196	168	197	196	226	199	221	182	206	173	170	187	2,321
退院	189	175	201	192	222	199	224	182	211	178	159	197	2,329

外来患者

1. 診療実日数・1日平均患者数

単位：日・人

区分	4月	5月	6月	7月	8月	9月	10月	11月	12月	1月	2月	3月	合計
診療実日数	21	20	21	22	21	20	22	18	19	19	19	22	244
1日平均患者数	529.9	538.1	491.4	513.4	515.3	536.3	528.9	581.2	593.9	588.3	505.7	523.5	535.8

2. 外来患者数

単位：人

区分	4月	5月	6月	7月	8月	9月	10月	11月	12月	1月	2月	3月	合計
内科	3,841	3,725	3,413	3,875	3,704	3,695	3,908	3,899	4,221	4,109	3,443	4,074	45,907
精神科（心療科）	367	422	377	380	366	386	401	337	371	388	347	396	4,538
小児科	809	621	482	559	698	582	843	886	1,184	996	715	793	9,168
外科	1,097	1,166	1,191	1,263	1,243	1,246	1,352	1,159	1,173	1,158	1,017	1,218	14,283
整形外科	2,658	2,380	2,426	2,586	2,329	2,360	2,554	2,127	2,233	2,290	2,187	2,537	28,667
脳神経外科	7	3	9	11	10	8	9	2	13	3	8	12	95
皮膚科	505	561	650	651	675	543	613	462	494	469	478	573	6,674
泌尿器科	999	1,017	920	1,045	915	1,006	1,002	813	823	988	702	949	11,179
産婦人科	243	254	274	308	271	313	336	289	263	256	221	264	3,292
眼科	238	287	242	257	276	270	266	236	230	248	202	292	3,044
耳鼻咽喉科	278	283	267	288	258	239	251	215	244	239	254	348	3,164
健診科	85	43	68	72	77	78	101	36	35	33	34	61	723
合計	11,127	10,762	10,319	11,295	10,822	10,726	11,636	10,461	11,284	11,177	9,608	11,517	130,734

3. 外来初診患者数

単位：人

区分	4月	5月	6月	7月	8月	9月	10月	11月	12月	1月	2月	3月	合計
内科	260	198	191	202	248	178	208	324	368	389	258	323	3,147
精神科（心療科）	7	6	5	4	7	4	7	7	7	10	10	9	83
小児科	309	276	181	253	336	256	390	367	473	464	321	366	3,992
外科	43	63	75	64	64	65	67	55	43	41	43	44	667
整形外科	136	153	201	176	172	151	152	127	128	144	122	143	1,805
脳神経外科						1	1		2				4
皮膚科	100	120	142	144	164	103	95	79	80	81	90	131	1,329
泌尿器科	18	32	25	27	26	13	15	14	23	21	18	32	264
産婦人科	35	43	60	60	53	55	82	58	43	44	25	51	609
眼科	12	19	10	19	19	10	12	20	17	8	6	19	171
耳鼻咽喉科	63	54	48	44	51	43	46	44	45	50	43	86	617
健診科	20	23	30	30	38	30	51	18	20	14	16	40	330
合計	1,003	987	968	1,023	1,178	909	1,126	1,113	1,249	1,266	952	1,244	13,018

4. 外来再診患者数

単位：人

区分	4月	5月	6月	7月	8月	9月	10月	11月	12月	1月	2月	3月	合計
内科	3,581	3,527	3,222	3,673	3,456	3,517	3,700	3,575	3,853	3,720	3,185	3,751	42,760
精神科（心療科）	360	416	372	376	359	382	394	330	364	378	337	387	4,455
小児科	500	345	301	306	362	326	453	519	711	532	394	427	5,176
外科	1,054	1,103	1,116	1,199	1,179	1,181	1,285	1,104	1,130	1,117	974	1,174	13,616
整形外科	2,522	2,227	2,225	2,410	2,157	2,209	2,402	2,000	2,105	2,146	2,065	2,394	26,862
脳神経外科	7	3	9	11	10	7	8	2	11	3	8	12	91
皮膚科	405	441	508	507	511	440	518	383	414	388	388	442	5,345
泌尿器科	981	985	895	1,018	889	993	987	799	800	967	684	917	10,915
産婦人科	208	211	214	248	218	258	254	231	220	212	196	213	2,683
眼科	226	268	232	238	257	260	254	216	213	240	196	273	2,873
耳鼻咽喉科	215	229	219	244	207	196	205	171	199	189	211	262	2,547
健診科	19	20	37	42	39	48	50	18	14	11	13	13	324
合計	10,078	9,775	9,350	10,272	9,644	9,817	10,510	9,348	10,034	9,903	8,651	10,265	117,647

5. 外来実患者数

単位：人

区分	4月	5月	6月	7月	8月	9月	10月	11月	12月	1月	2月	3月	合計
内科	1,834	1,771	1,645	1,817	1,785	1,734	1,833	1,961	2,091	2,076	1,733	1,977	22,257
精神科（心療科）	206	225	204	210	202	217	215	208	218	217	226	223	2,571
小児科	466	419	317	383	457	381	531	569	753	670	469	493	5,908
外科	534	561	589	587	617	634	663	581	614	572	535	635	7,122
整形外科	1,041	1,018	1,059	1,091	1,030	1,035	1,030	934	937	1,009	937	993	12,114
脳神経外科	1	1	3	3	4	4	3		9	2	2	6	38
皮膚科	260	302	359	343	385	302	322	237	265	241	277	339	3,632
泌尿器科	548	580	535	575	534	535	581	478	479	602	439	584	6,470
産婦人科	148	151	171	189	175	189	215	181	165	161	128	149	2,022
眼科	115	159	121	147	145	139	128	117	128	127	100	160	1,586
耳鼻咽喉科	158	163	146	151	136	125	141	113	131	112	143	189	1,708
健診科	21	28	42	48	56	45	77	27	29	18	22	43	456
合計	5,332	5,378	5,191	5,544	5,526	5,340	5,739	5,406	5,819	5,807	5,011	5,791	65,884

救急搬送の状況

1. 患者数（男女別）

単位：人・%

区分	4月	5月	6月	7月	8月	9月	10月	11月	12月	1月	2月	3月	計	%
男	43	35	23	38	40	40	25	42	39	23	29	35	412	48.9
女	39	30	46	36	37	37	44	25	40	38	19	40	431	51.1
合計	82	65	69	74	77	77	69	67	79	61	48	75	843	100.0

2. 患者数（地域別）

単位：人・%

区分	4月	5月	6月	7月	8月	9月	10月	11月	12月	1月	2月	3月	計	%
市内	76	63	60	69	64	71	65	65	72	55	44	68	772	91.6
県内	2		5	2	6	2	2	2	3	3	4	6	37	4.4
県外	4	2	4	3	7	4	2		4	3		1	34	4.0
合計	82	65	69	74	77	77	69	67	79	61	48	75	843	100.0

3. 患者数（時間帯別）

単位：人・%

区分	4月	5月	6月	7月	8月	9月	10月	11月	12月	1月	2月	3月	計	%
時間内	35	30	26	29	28	30	28	19	36	19	12	35	327	38.8
時間外	27	18	20	18	25	24	19	24	20	18	17	21	251	29.8
深夜	13	10	12	14	13	11	18	10	9	11	10	6	137	16.3
休日	7	7	11	13	11	12	4	14	14	13	9	13	128	15.1
合計	82	65	69	74	77	77	69	67	79	61	48	75	843	100.0

4. 来院経路

単位：人・%

区分	4月	5月	6月	7月	8月	9月	10月	11月	12月	1月	2月	3月	計	%
自宅	75	60	63	71	72	73	67	66	71	55	47	67	787	93.4
施設	7	5	6	3	5	4	2	1	8	6	1	8	56	6.6
その他													0	0.0
合計	82	65	69	74	77	77	69	67	79	61	48	75	843	100.0

5. 診療科別

単位：人・%

区分	4月	5月	6月	7月	8月	9月	10月	11月	12月	1月	2月	3月	計	%
内科	46	40	45	47	51	49	35	42	40	34	26	46	501	59.4
外科	14	8	9	11	5	10	11	14	15	12	7	7	123	14.6
整形外科	22	17	14	13	13	15	19	8	18	13	13	22	187	22.2
小児科					7		1	3	4	1	1		17	2.0
泌尿器科				1	1	1	1		1	1			6	0.7
眼科													0	0.0
耳鼻咽喉科						2	1				1		4	0.5
産婦人科				1			1		1				3	0.4
皮膚科				1									1	0.1
精神科（心療科）			1										1	0.1
脳神経外科													0	0.0
その他													0	0.0
合計	82	65	69	74	77	77	69	67	79	61	48	75	843	100.0

6. 病棟別

単位：人・%

区分	4月	5月	6月	7月	8月	9月	10月	11月	12月	1月	2月	3月	計	%
3階西病棟	17	12	9	9	13	13	13	11	13	14	8	16	148	17.6
4階東病棟	20	11	14	13	17	18	16	15	20	9	10	14	177	21.0
4階西病棟	10	4	6	7	4	5	6	6	10	5	5	7	75	8.9
療養病棟（3階東病棟）													0	0.0
合計	47	27	29	29	34	36	35	32	43	28	23	37	400	47.5

7. 重症度別

単位：人・%

区分	4月	5月	6月	7月	8月	9月	10月	11月	12月	1月	2月	3月	計	%
死亡		4	2	5	3	2	4	3	1	7	8	4	43	5.1
重症	8	15	10	5	9	9	17	10	15	11	4	13	126	14.9
中等症	42	17	22	29	29	31	25	23	31	19	19	29	316	37.5
軽症	32	29	35	35	36	35	23	31	32	24	17	29	358	42.5
合計	82	65	69	74	77	77	69	67	79	61	48	75	843	100.0

8. 救急隊別

単位：人・%

区分	4月	5月	6月	7月	8月	9月	10月	11月	12月	1月	2月	3月	計	%
輪島	47	45	53	45	51	52	48	44	47	42	32	50	556	66.0
町野	13	12	5	11	7	9	12	12	8	4	6	13	112	13.3
穴水				1	2	1	1				2	1	8	0.9
門前	22	8	10	15	17	15	7	10	23	15	8	10	160	19.0
珠洲				1								1	2	0.2
能登			1	1									2	0.2
柳田							1	1	1				3	0.4
合計	82	65	69	74	77	77	69	67	79	61	48	75	843	100.0

9. 搬送先別

単位：人・%

区分	4月	5月	6月	7月	8月	9月	10月	11月	12月	1月	2月	3月	計	%
恵寿総合病院	2	3			1	2	3	1		1		1	14	42.4
公立能登総合病院		1	3		1		1		3				9	27.3
金沢大学附属病院													0	0.0
金沢医科大学病院			1	2	1							1	5	15.2
金沢循環器病院						1							1	3.0
石川県立中央病院		1		1								1	3	9.1
高松病院													0	0.0
国立七尾病院													0	0.0
公立宇出津総合病院													0	0.0
公立穴水総合病院							1						1	3.0
合計	2	5	4	3	3	3	5	1	3	1	0	3	33	100.0

10. 搬送手段別

単位：人・%

区分	4月	5月	6月	7月	8月	9月	10月	11月	12月	1月	2月	3月	計	%
病院車	2	5	4	3	3	3	5	1	3	1		1	31	94.0
消防												1	1	3.0
ヘリ搬送												1	1	3.0
合計	2	5	4	3	3	3	5	1	3	1	0	3	33	100.0

11. 疾病分類別

単位：人・%

区分	4月	5月	6月	7月	8月	9月	10月	11月	12月	1月	2月	3月	計	%
感染症及び寄生虫症	5	1	5	2	4	5	1	3	1	2	1	1	31	3.7
新生物	3	1	2	4		2		3	5	4	2		26	3.1
血液及び造血器の疾患並びに免疫機構の障害	1	1		1	1			2			1	1	8	0.9
内分泌、栄養及び代謝疾患	4	2	7	8	4	5	3	2	1			2	38	4.5
精神及び行動の障害		2	4	2	3	1			1	4	3		20	2.4
神経系の疾患	2	7	4	5	1	2		3	3	1		2	30	3.6
眼及び付属器の疾患								3	1				4	0.5
耳及び乳様突起の疾患	7	4	4	3	5	7	2	2		2			36	4.3
循環器系の疾患	7	8	10	8	11	14	17	9	13	5	10	18	130	15.4
呼吸器系の疾患	10	2	5	1	8	5	7	9	8	10	8	10	83	9.8
消化器系の疾患	11	4	5	8	5	7	6	3	9	2	1	2	63	7.5
皮膚及び皮下組織の疾患	1												1	0.1
筋骨格系及び結合組織の疾患	6	4	2	1	6	2	3	1	2	1		2	30	3.6
尿路器系の疾患				4	2	1	3	4			1	2	17	2.0
妊娠、分娩及び産じょく				1			1						2	0.2
周産期に発生した病態													0	0.0
先天奇形、変形及び染色体異常									1				1	0.1
症状、徴候及び異常臨床所見・異常検査所見で分類されないもの		5	6	3	13	3	1	6	6	6	5	11	65	7.7
損傷、中毒及びその他の外因の影響	25	24	15	23	14	23	25	17	28	24	16	24	258	30.6
傷病及び死亡の外因													0	0.0
健康状態に影響を及ぼす要因及び保健サービスの利用													0	0.0
総計	82	65	69	74	77	77	69	67	79	61	48	75	843	100.0

2. 紹介患者の状況

1. 紹介率

単位：人・%

区分	4月	5月	6月	7月	8月	9月	10月	11月	12月	1月	2月	3月	合計
初診患者数	989	948	877	970	1,115	867	984	914	1,094	1,246	948	1,201	12,153
文書による紹介患者数	129	106	125	125	141	116	126	90	118	94	104	89	1,363
救急搬送患者数	82	65	69	74	77	77	69	67	79	61	48	75	843
紹介率	21.3	18.0	22.1	20.5	19.5	22.2	19.8	17.1	18.0	12.4	16.0	13.6	18.1

2. 科別紹介患者数

単位：人

区分	4月	5月	6月	7月	8月	9月	10月	11月	12月	1月	2月	3月	合計
内科	63	42	47	38	56	36	50	32	55	53	53	39	564
精神科（心療科）	2	9	7	5	6	8	3	9	8	3	11	3	74
小児科	1	1		2			1	1		1	1	2	10
外科	11	10	20	27	19	18	21	11	10	7	7	15	176
整形外科	18	12	19	17	19	12	19	15	18	13	15	7	184
脳神経外科			2	2	1	1			3				9
皮膚科	3	3	5	10	3	7	6	3	5	2	3	2	52
泌尿器科	7	8	8	7	15	11	5	1	2	3	1	5	73
産婦人科	10	3	8	8	12	14	13	8	8	5	7	14	110
眼科	6	6	4	4	3	4	6	6	5	6	4	1	55
耳鼻咽喉科	5	6	1	1	1	3	2	2	2				23
救急		3	1	1	1	1			2	1		1	11
その他	3	3	3	3	5	1		2			2		22
合計	129	106	125	125	141	116	126	90	118	94	104	89	1,363

3. 地区別紹介患者数

単位：人

区分	4月	5月	6月	7月	8月	9月	10月	11月	12月	1月	2月	3月	合計
市内	54	51	54	58	56	51	55	36	55	51	43	45	609
能登北部	6	9	14	11	11	6	14	14	9	9	13	10	126
能登中部	18	12	21	12	19	23	13	11	17	16	16	12	190
県内	43	32	30	38	48	33	35	25	35	17	28	17	381
県外	8	2	6	6	7	3	9	4	2	1	4	5	57
その他													0
合計	129	106	125	125	141	116	126	90	118	94	104	89	1,363

4. 科別逆紹介患者数

単位:人

区分	4月	5月	6月	7月	8月	9月	10月	11月	12月	1月	2月	3月	合計
内科	45	74	58	57	50	45	90	52	68	61	70	83	753
精神科(心療科)	3	9	9	7	4	2	6	5	6	6	7	7	71
小児科	2		3	4	2	4	1	4	1	1	4	2	28
外科	11	9	11	10	16	15	15	21	18	12	8	12	158
整形外科	14	6	9	8	13	10	13	12	13	15	11	14	138
脳神経外科					1		1	1		1			4
皮膚科	2	4	2	8	3	3		1	1	4	1	1	30
泌尿器科	8	12	3	11	8	5	14	6	8	10	9	7	101
産婦人科	9	3	3		1	4	2	6	3	6	5	3	45
眼科	4	7	4	5	5	4	3	4	5	2	7	5	55
耳鼻咽喉科	5	2	7	3	5	2	1	1	2	3	2	3	36
救急	8	11	11	14	8	6	8	10	12	9	6	9	112
その他	4	11	4	11	10	4	9	5	2	7	3	9	79
合計	115	148	124	138	126	104	163	128	139	137	133	155	1,610
逆紹介率	11.6	15.6	14.1	14.2	11.3	11.9	16.5	14.0	12.7	10.9	14.0	12.9	13.2

5. 科別逆紹介患者数(高度医療への紹介分)

単位:人

区分	4月	5月	6月	7月	8月	9月	10月	11月	12月	1月	2月	3月	合計
内科	25	34	27	34	24	30	39	29	39	22	25	24	352
精神科(心療科)	1	3	2	3	1		3	2	1			2	18
小児科	2		2	3	2	4	1	4	1	1	3	1	24
外科	6	2	7	8	10	12	5	16	8	5	5	5	89
整形外科	7	3	5	1	6	3	7	2	4	3	2	2	45
脳神経外科					1		1			1			3
皮膚科	2	3	2	6		3		1		2		1	20
泌尿器科	6	5	2	6	6	3	9	4	4	4	5	1	55
産婦人科	4		2		1	3	1	4	1	1	1		18
眼科	2	6	2	3	3	1	3	3		1	2	5	31
耳鼻咽喉科	5	2	5	1	4	2	1		2	3		2	27
救急	7	8	9	4	6	5	5	5	9	3	3	5	69
その他	4	11	4	10	7	4	7	4	2	6	2	8	69
合計	71	77	69	79	71	70	82	74	71	52	48	56	820

6. 地区別逆紹介患者数

単位:人

区分	4月	5月	6月	7月	8月	9月	10月	11月	12月	1月	2月	3月	合計
市内	24	35	38	26	31	20	45	25	40	43	38	55	420
能登北部	9	21	12	9	9	10	19	11	14	24	19	13	170
能登中部	26	34	27	29	22	20	30	22	23	23	21	28	305
県内	51	56	45	63	60	52	58	62	58	41	44	48	638
県外	5	2	1	11	3	2	11	6	2	2	3	5	53
その他			1		1			2	2	4	8	6	24
合計	115	148	124	138	126	104	163	128	139	137	133	155	1,610

3. 手術の状況

1. 疾患別手術件数

単位:件

区分	4月	5月	6月	7月	8月	9月	10月	11月	12月	1月	2月	3月	合計	
外科	胃	1		5	2		2		1	1		1	2	15
	小・大腸	8	1	9	6	8	9	3	3	6	9	7	7	76
	肝臓													0
	胆嚢			1				1				1		3
	肺													0
	甲状腺													0
	乳房		1			2	2		1					6
	鏡視下手術	1	3		2	2		2	2	1	1	1	1	16
	その他	2	1	1	5	2	2	1		3	5	2	3	27
	小計	12	6	16	15	14	15	7	7	11	15	12	13	143
整形外科	脊椎	1		2			1	1						5
	人工関節	1	2	2	1		2	2	1	2	2	1	1	18
	鏡視下手術						1	2						3
	骨折	13	14	10	10	9	11	17	8	9	12	8	5	126
	抜釘手術	1	2	1		1			2			1	2	10
	その他	3	4	7	4	5	3	5	5	3	4	2	11	56
	小計	19	22	22	15	15	18	27	17	13	18	13	19	218
泌尿器科	TUR-bt	1	3	2	3	1		4	1	1	2	1	4	23
	その他		1											1
	ESWL	1							1					2
	小計	2	4	2	3	1	0	4	2	1	2	1	4	26
産婦人科	帝王切開術	1	1	1			1	3	1	1			2	11
	腔閉鎖手術		1	1	1		1	3				1		8
	円錐切除術													0
	開腹（子宮全摘）													0
	腔式（子宮全摘）													0
	その他		1			1	2							4
小計	1	3	2	1	1	4	6	1	1	0	1	2	23	
内科	ペースメーカー移植術		1	1		1	2		1		1	1		8
	その他													0
	小計	0	1	1	0	1	2	0	1	0	1	1	0	8
合計	34	36	43	34	32	39	44	28	26	36	28	38	418	

2. 麻酔別手術件数

単位:件

区分	4月	5月	6月	7月	8月	9月	10月	11月	12月	1月	2月	3月	合計	
外科	全身麻酔	8	5	12	10	9	11	6	6	10	11	10	10	108
	腰椎麻酔	2		3	2	3	2		1	1	3	1	1	19
	局所麻酔	2	1	1	3	2	2	1			1	1	2	16
	小計	12	6	16	15	14	15	7	7	11	15	12	13	143
整形外科	全身麻酔	7	4	7	3	2	4	7	3	5	2	5	5	54
	腰椎麻酔	6	9	7	6	6	8	9	7	3	7	3	1	72
	AB麻酔	1	5	2	3	3	3	6	3	1	6	1	5	39
	局所麻酔	5	4	6	3	4	3	5	4	4	3	4	8	53
	小計	19	22	22	15	15	18	27	17	13	18	13	19	218
泌尿器科	全身麻酔					1								1
	腰椎麻酔	1	4	2	3			4	1	1	2	1	4	23
	局所麻酔	1							1					2
	小計	2	4	2	3	1	0	4	2	1	2	1	4	26
産婦人科	全身麻酔													0
	腰椎麻酔	1	3	2	1	1	4	6	1	1		1	2	23
	局所麻酔													0
	小計	1	3	2	1	1	4	6	1	1	0	1	2	23
内科	全身麻酔													0
	局所麻酔		1	1		1	2		1		1	1		8
	小計	0	1	1	0	1	2	0	1	0	1	1	0	8
小計	全身麻酔	15	9	19	13	12	15	13	9	15	13	15	15	163
	腰椎麻酔	10	16	14	12	10	14	19	10	6	12	6	8	137
	AB麻酔	1	5	2	3	3	3	6	3	1	6	1	5	39
	局所麻酔	8	6	8	6	7	7	6	6	4	5	6	10	79
合計	34	36	43	34	32	39	44	28	26	36	28	38	418	

4. 分娩の状況

1. 分娩件数

単位:件・%

区分	4月	5月	6月	7月	8月	9月	10月	11月	12月	1月	2月	3月	合計	割合
分娩総数	11	6	10	9	12	9	14	10	14	7	7	6	115	100.0%
単胎	11	6	10	9	12	9	14	10	14	7	7	6	115	100.0%
双胎													0	0.0%

2. 分娩様式

単位:件・%

区分	4月	5月	6月	7月	8月	9月	10月	11月	12月	1月	2月	3月	合計	割合
経膣分娩数	11	5	9	9	12	8	11	9	14	7	7	4	106	92.2%
全帝王切開数		1	1			1	3	1				2	9	7.8%
内緊急帝王切開数		1					1						2	1.7%

3. 医療行為を行った数

単位:件・%

区分	4月	5月	6月	7月	8月	9月	10月	11月	12月	1月	2月	3月	合計	割合
吸引分娩	1			1		1			1			1	5	4.3%
鉗子分娩													0	0.0%
会陰切開	1			1		2	1		2				7	6.1%
会陰裂傷(3,4度)									1				1	0.9%
陣痛促進剤	1	2	2	1	2	1	4	2	2	1		2	20	17.4%
硬膜外麻酔	1	1	1				1	1	1				6	5.2%

5. 在宅医療・地域医療連携の状況

1. 訪問診療の状況

単位：件

区 分				4月	5月	6月	7月	8月	9月	10月	11月	12月	1月	2月	3月	合計
訪問診療	介護保険	居宅管理	件数	9	11	11	8	9	8	8	7	7	7	7	8	100
		訪問診療	件数	9	11	12	9	10	9	9	8	8	8	9	13	115
	医療保険	往診	件数		1	4						5	3	6	2	21

2. 訪問看護の状況

単位：人・件・km

区 分			4月	5月	6月	7月	8月	9月	10月	11月	12月	1月	2月	3月	合計	
訪問看護	介護保険	訪問Ⅱ1	実人数						1	1	1				3	
			延べ人数						3	1	1				5	
		訪問Ⅱ2	実人数	16	18	17	19	16	17	20	16	16	15	15	13	198
			延べ人数	66	77	70	91	80	78	88	69	69	43	43	61	835
		訪問Ⅱ3	実人数	13	14	10	10	10	12	11	11	12	12	8	8	131
			延べ人数	37	36	32	32	31	36	36	34	40	37	32	34	417
		訪問Ⅱ4	実人数				1	1								2
			延べ人数				2	2								4
		サービス提供加算	実人数	26	28	27	26	26	25	26	24	24	20	19	19	290
			延べ人数	103	113	102	125	113	114	127	104	110	79	75	95	1,260
	特別管理加算	実人数	11	13	13	11	12	12	14	14	10	8	8	8	134	
		延べ人数	11	13	13	11	12	12	14	14	10	8	8	8	134	
	緊急加算	実人数	26	28	27	26	25	24	26	24	24	20	19	19	288	
		延べ人数	26	28	27	26	25	24	26	24	24	20	19	19	288	
	ターミナルケア加算	実人数			1										1	2
		延べ人数			1										1	2
	医療保険	～週3	実人数	5	6	8	7	6	4	6	5	7	5	5	2	66
			延べ人数	26	30	35	35	24	21	28	24	33	18	18	9	301
		週4～	実人数	1	1	2		1		1	1	1			1	9
			延べ人数	1	1	3		1		2	1	1			2	12
同日2回		実人数	1	1	2	2	1	1	1	1	1		2	1	14	
		延べ人数	8	9	9	11	8	9	9	8	8		5	2	86	
同日3回		実人数											1		1	
		延べ人数											1		1	
利用者状況		利用者数		31	34	35	33	31	29	32	29	31	25	24	21	355
		延べ利用者数		138	153	149	171	146	144	166	137	152	97	99	108	1,660
	再掲・新規		2	1	2	3			1	4	1	4		1	19	
	再掲・再開		3	2	3	2	1		2	3	4	2	1	4	27	
	再掲・中止			2	4	5	4	1	6	6	6	5	7	2	48	
	終了	軽快							1							1
		入所			1	1				1		1				4
		死亡				2			4	1	2	3	5	1	2	20
	利用の内訳	電話相談		42	32	40	39	34	32	38	33	43	41	25	33	432
		医療相談		12	15	17	16	12	8	16	3	19	15	7	12	152
緊急訪問			1	4	2	8	7	1	1	1	2	6	6	1	40	
サービス担当者会議								1		3	3	1			8	
カンファレンス				1	2	2	1	6						2	14	
退院前訪問			1		1	1	1		1			1		1	7	
入退院介助											2	2		1	5	
通院介助						5			1				2		8	
NST（栄養相談）					9	7	1	3	1		1			1	23	
HOT			-	-	-	-	-	-	-	-	-	-	-	-	0	
走行距離	診療・往診		399	348	334	292	259	265	316	208	278	261	186	133	3,279	
	訪問看護		2,181	2,327	2,196	2,388	1,967	2,151	2,656	2,098	2,240	2,069	1,873	1,719	25,865	

3. 訪問リハビリテーションの状況

単位:件・人

区 分		4月	5月	6月	7月	8月	9月	10月	11月	12月	1月	2月	3月	合計			
訪問リハビリテーション	介護保険	PT	実人数	2	2	4	5	5	4	4	4	5	5	6	7	53	
			訪問件数	7	9	11	18	14	14	15	13	17	13	28	48	207	
		OT	実人数														0
			訪問件数														0
		ST	実人数														0
			訪問件数														0
	医療保険	PT	実人数													0	
			訪問件数													0	
		OT	実人数													0	
			訪問件数													0	
		ST	実人数						1							1	
			訪問件数						1							1	
	その他	退院前訪問	実人数	3	2	5	6	1	8	4	4	5	3	6	5	52	
			訪問件数	3	2	5	6	1	8	4	4	4	3	6	5	51	
		高齢者筋トレ派遣	実人数	24	24	24	26	24	24	24	24	24	24	24	24	24	290
			訪問件数	4	4	4	4	4	4	4	4	4	4	4	4	4	48
		訪問リハビリ指導管理	実人数		1									1		2	
			訪問件数		1									1		2	
自立支援型住宅リフォーム	実人数													0			
	訪問件数													0			
利用者状況	利用者		2	2	4	5	5	4	4	4	5	5	6	7	53		
	再掲・新規				2	1						1			4		
	再掲・再開											1	1	1	3		
	再掲・中止								1		2	1	1	5			
	終了	軽快													0		
		入所													0		
		死亡													0		
その他								1						1			

4. 地域医療連携業務の状況

単位:件

区 分		4月	5月	6月	7月	8月	9月	10月	11月	12月	1月	2月	3月	合計	
地域医療連携業務	受託検査	CT	5	3	6	3	5	1	2	6	4	1	2	2	40
		MRI	2	2	5	4	5	3	3	3	1	3	3	9	43
		合計	7	5	11	7	10	4	5	9	5	4	5	11	83
	開放型病床	新規	3		1	1	1	1	2	1	1	1	2	2	16
		繰越	1	2	2	1	1	2	1	2	1	1	1		15
		終了	1	1	2	1		2	1	1	1	1	3		14
		延べ日数	64	83	50	46	35	32	26	57	56	17	26	32	524
	オープンカンファレンス	院内													0
		院外													0

5. 診療所の状況

単位:日・人

区 分		4月	5月	6月	7月	8月	9月	10月	11月	12月	1月	2月	3月	合計		
西保診療所	診療実日数	2	1	1	1	1	1	1	1	1	1	1	1	13		
	初診患者延べ数										1	1		2		
	再診患者延べ数	6	5	3	4	3	4	3	3	3	3	3	4	4	45	
	延べ患者数合計	6	5	3	4	3	4	3	3	3	3	4	5	4	47	
	実患者数	4	5	3	4	3	4	3	3	3	3	4	5	4	45	
	内 男性	延べ人数	1	1												2
		実人数	1	1												2
	内 女性	延べ人数	5	4	3	4	3	4	3	3	3	4	5	4	45	
実人数		3	4	3	4	3	4	3	3	3	4	5	4	43		
南志見診療所	診療実日数	3	3	3	3	2	2	3	2	2	2	2	2	2	29	
	初診患者延べ数		1	1				1	2	5	3	1	1		15	
	再診患者延べ数	27	31	22	29	20	26	29	32	25	23	26	28	28	318	
	延べ患者数合計	27	32	23	29	20	27	31	37	28	24	27	28	28	333	
	実患者数	23	26	20	26	19	25	24	32	28	23	26	27	27	299	
	内 男性	延べ人数	11	18	9	8	9	6	11	11	7	7	7	8	112	
		実人数	8	8	7	6	8	6	8	10	7	7	7	8	90	
	内 女性	延べ人数	16	19	14	21	11	21	16	26	21	17	20	20	222	
実人数		15	13	13	20	11	19	11	22	21	16	19	19	199		
七浦診療所	診療実日数	1	1	1	1	1	1	1	1	1	1	1	1	1	12	
	初診患者延べ数		4		1	2		1	1		1				10	
	再診患者延べ数	6	7	9	9	7	9	6	10	10	6	11	6	6	96	
	延べ患者数合計	6	11	9	10	9	9	7	11	10	7	11	6	6	106	
	実患者数	6	11	9	10	9	9	7	11	10	7	11	6	6	106	
	内 男性	延べ人数	4	6	5	5	6	3	5	4	5	4	5	4	56	
		実人数	4	6	5	5	6	3	5	4	5	4	5	4	56	
	内 女性	延べ人数	2	5	4	5	3	6	2	7	5	3	6	2	50	
実人数		2	5	4	5	3	6	2	7	5	3	6	2	50		

6. 地域連携バスの状況

単位:件

区 分		4月	5月	6月	7月	8月	9月	10月	11月	12月	1月	2月	3月	合計
脳バス登録数	件数	6	5	5	7	7	5	6	6	4	5	3	8	67
癌バス	件数													0

7. 介護保険主治医意見書の状況

単位:件

区 分		4月	5月	6月	7月	8月	9月	10月	11月	12月	1月	2月	3月	合計
介護保険主治医意見書	件数	77	87	78	65	72	66	72	62	73	56	78	93	879

8. 情報提供書の状況

単位:件

区 分		4月	5月	6月	7月	8月	9月	10月	11月	12月	1月	2月	3月	合計
情報提供書	他からの紹介	129	106	125	125	141	116	126	90	118	94	104	89	1,363
	他からの紹介の内入院件数	28	20	26	27	26	23	18	20	26	24	17	21	276
	返書	98	75	97	106	116	98	105	72	88	83	82	71	1,091
	高度医療への紹介	71	77	69	79	71	70	82	74	71	52	48	56	820
	地域への紹介	44	71	55	59	55	34	81	54	68	85	85	99	790

9. ボランティア活動の状況

単位:人・時間

区 分		4月	5月	6月	7月	8月	9月	10月	11月	12月	1月	2月	3月	合計
ボランティア活動	外来ボランティア	人数	3	4	4	4	7	4	4	4	4	2	5	49
		延べ時間	6	8	8	8	15	8	8	8	8	8	9	10
	その他	人数						9		8		4	7	28
		延べ時間						18		8		18	9	53

10. 医療福祉相談の状況

単位:件

区 分		4月	5月	6月	7月	8月	9月	10月	11月	12月	1月	2月	3月	合計		
医療福祉 相談件数	入院	内科	129	190	185	166	193	233	204	157	188	221	192	240	2,298	
		(新規)	10	11	14	15	12	12	10	6	12	14	8	14	138	
		外科	20	44	58	68	41	58	60	51	51	63	36	61	611	
		(新規)	3	3	14	10	1	3	4	4	8	3	4	10	67	
		整形外科	81	73	62	79	47	54	114	103	93	82	85	101	974	
		(新規)	7	8	7	9	5	4	12	6	5	2	11	7	83	
		泌尿器科	18	11	10	6	14	31	12	7	3	12	12	39	175	
		(新規)	1	2	4	1	1	3	2			2	1	3	20	
		その他	2	1	2	3	4	2	1	2					1	18
	(新規)	1		2		1	1	1	1						7	
	外来	内科	52	30	44	24	35	33	34	47	58	66	38	48	509	
		(新規)	6	6	11	7	4	7	8	8	4	15	9	12	97	
		外科	12		5	11	4	4	7	11	10	10	8	10	92	
		(新規)	2		1	3	1	2	5	1	3	3	3	1	25	
		整形外科	10	5	4	6	4	3	10	3	5	4	9	11	74	
		(新規)	2			3	1	1	4	1	1	1	3	5	22	
		泌尿器科	3	4	1	2	2		2	2				1	3	20
		(新規)		1			1							1		3
		心療科	20	13	29	13	12	8	10	6	12	22	13	18	176	
		(新規)	3	2	6	1		1	4	4	1	2	5	6	35	
その他		17	16	12	16	11	2	11	8	1	5	2	4	105		
(新規)	3	1	2	4	4	1	3	1		1	1	1	22			
総相談件数	364	387	412	394	367	428	465	397	421	485	396	536	5,052			
新規相談件数	38	34	61	53	31	35	53	32	34	43	46	59	519			

区 分		4月	5月	6月	7月	8月	9月	10月	11月	12月	1月	2月	3月	合計
援 助 内 容	医療費や生活に関する援助	14	10	22	21	16	17	22	13	25	13	25	13	211
	受診や入院に関する援助	34	33	42	35	31	33	53	36	50	38	37	49	471
	在宅サービスの活用援助	115	152	114	128	109	115	115	97	96	147	110	166	1,464
	施設サービスの活用・転院援助	54	95	95	67	98	110	119	115	90	109	99	106	1,157
	住宅問題に関する援助	2	4	1	14	3	8	2	3	1	5	3	1	47
	心理的な援助	4	2	5	12	13	5	8	9	1	8	4	8	79
	情報連絡	98	65	90	80	76	122	111	95	136	119	102	167	1,261
	その他	43	26	43	37	21	18	35	29	22	46	16	26	362
	合 計	364	387	412	394	367	428	465	397	421	485	396	536	5,052

6. 薬剤部の状況

単位：件・枚

区分	4月	5月	6月	7月	8月	9月	10月	11月	12月	1月	2月	3月	合計	
薬剤管理指導	146	147	167	190	166	142	171	129	153	120	102	216	1,849	
退院時加算	93	98	110	116	117	101	123	92	107	99	78	130	1,264	
麻薬加算	1	3	2	8	4	1		1	1		2	2	25	
薬剤情報提供	126	146	105	108	68	13	20	13	25	23	16	28	691	
処方箋枚数	入院	1,643	1,546	1,550	1,741	1,626	1,719	2,008	1,695	1,806	1,748	1,563	1,755	20,400
	外来	426	452	352	372	349	259	276	247	304	345	272	311	3,965
	触倉	25	33	32	42	41	28	32	17	14	16	18	21	319
	院外	7,504	7,281	6,849	7,531	7,220	7,316	7,784	7,209	7,775	7,758	6,440	7,877	88,544
	合計	9,598	9,312	8,783	9,686	9,236	9,322	10,100	9,168	9,899	9,867	8,293	9,964	113,228
注射箋枚数	2,620	2,617	2,364	2,437	2,550	2,684	2,574	2,568	2,441	2,751	2,474	2,297	30,377	
外来化学療法	62	64	47	46	29	35	41	36	37	40	40	42	519	
入院化学療法	—	—	—	—	10	5	4	5	2	4	2	3	35	
薬剤鑑別	111	86	116	105	145	123	123	102	127	97	97	119	1,351	
調剤やり直し (Dr変更による)	55	45	33	16	40	46	40	20	21	51	19	32	418	
患者持参薬再調剤	150	118	141	124	145	135	132	115	134	127	108	121	1,550	

7. 検査部の状況

1. 検体検査

単位: 件

区 分		4月	5月	6月	7月	8月	9月	10月	11月	12月	1月	2月	3月	合計
入 院	生化学検査(Ⅰ)	9,862	9,947	10,363	10,904	11,371	11,896	11,241	10,230	10,205	9,633	8,249	10,197	124,098
	生化学検査(Ⅰ)-外注	4	18	7	12	9	5	30	9	9	14	12	10	139
	生化学検査(Ⅰ)合計	9,866	9,965	10,370	10,916	11,380	11,901	11,271	10,239	10,214	9,647	8,261	10,207	124,237
	生化学検査(Ⅱ)	55	99	81	108	107	120	120	145	96	116	84	101	1,232
	生化学検査(Ⅱ)-外注	17	27	27	25	24	29	25	20	15	19	17	29	274
	生化学検査(Ⅱ)合計	72	126	108	133	131	149	145	165	111	135	101	130	1,506
	免疫学的検査	617	584	620	633	664	681	672	636	586	582	501	644	7,420
	免疫学的検査-外注	18	26	18	27	19	11	15	37	23	18	13	23	248
	免疫学的検査合計	635	610	638	660	683	692	687	673	609	600	514	667	7,668
	一般検査	162	189	188	180	214	232	216	212	175	155	178	249	2,350
	一般検査-外注	2	3		3	5	2	9		12		3		39
	一般検査合計	164	192	188	183	219	234	225	212	187	155	181	249	2,389
	血液学的検査	1,290	1,150	1,211	1,242	1,312	1,348	1,349	1,175	1,149	1,062	909	1,167	14,364
	血液学的検査-外注		3			1		3				2		9
	血液学的検査合計	1,290	1,153	1,211	1,242	1,313	1,348	1,352	1,175	1,149	1,062	911	1,167	14,373
	入院合計	12,027	12,046	12,515	13,134	13,726	14,324	13,680	12,464	12,270	11,599	9,968	12,420	150,173
外 来	生化学検査(Ⅰ)	43,898	47,455	45,807	51,574	47,438	48,754	48,877	48,647	47,127	50,500	40,267	50,850	571,194
	生化学検査(Ⅰ)-外注	75	86	83	217	74	68	76	57	63	56	59	81	995
	生化学検査(Ⅰ)合計	43,973	47,541	45,890	51,791	47,512	48,822	48,953	48,704	47,190	50,556	40,326	50,931	572,189
	生化学検査(Ⅱ)	1,129	1,234	1,220	1,538	1,243	1,244	1,405	1,106	1,161	1,295	1,073	1,332	14,980
	生化学検査(Ⅱ)-外注	107	133	198	122	99	182	162	124	216	148	102	265	1,858
	生化学検査(Ⅱ)合計	1,236	1,367	1,418	1,660	1,342	1,426	1,567	1,230	1,377	1,443	1,175	1,597	16,838
	免疫学的検査	1,870	2,244	2,232	1,884	1,711	1,814	1,795	2,181	2,522	2,498	1,857	2,492	25,100
	免疫学的検査-外注	192	188	225	226	195	167	169	171	181	238	200	232	2,384
	免疫学的検査合計	2,062	2,432	2,457	2,110	1,906	1,981	1,964	2,352	2,703	2,736	2,057	2,724	27,484
	一般検査	3,174	3,631	3,489	3,704	3,390	3,388	3,605	3,712	3,289	3,293	2,509	3,292	40,476
	一般検査-外注	14	22	20	11	24	30	46	17	16	21	22	10	253
	一般検査合計	3,188	3,653	3,509	3,715	3,414	3,418	3,651	3,729	3,305	3,314	2,531	3,302	40,729
	血液学的検査	4,928	5,409	5,303	5,551	5,158	5,032	5,457	5,742	5,304	5,353	4,537	5,502	63,276
	血液学的検査-外注			1				3			1			5
	血液学的検査合計	4,928	5,409	5,304	5,551	5,158	5,032	5,460	5,742	5,304	5,354	4,537	5,502	63,281
	外来合計	55,387	60,402	58,578	64,827	59,332	60,679	61,595	61,757	59,879	63,403	50,626	64,056	720,521
検体検査合計	67,414	72,448	71,093	77,961	73,058	75,003	75,275	74,221	72,149	75,002	60,594	76,476	870,694	

2. 微生物学的検査

単位:件

区分		4月	5月	6月	7月	8月	9月	10月	11月	12月	1月	2月	3月	合計
入	一般細菌塗抹	35	29	37	23	30	26	55	37	42	30	34	51	429
	一般細菌培養	83	58	63	51	70	58	96	92	83	66	75	97	892
	嫌気性菌培養	50	37	34	32	41	35	55	61	50	35	41	51	522
	薬剤感受性試験	83	58	63	51	70	56	96	92	83	66	75	97	890
院	結核菌塗抹検査	3	4	7		10	3	6	3	6	3	1	2	48
	結核菌培養検査	3	4	7		10	3	6	3	6	3	1	2	48
	入院合計	257	190	211	157	231	181	314	288	270	203	227	300	2,829
外	一般細菌塗抹	109	101	104	103	119	114	108	127	113	103	106	123	1,330
	一般細菌培養	136	134	157	144	164	158	139	170	157	154	148	163	1,824
	嫌気性菌培養	30	36	40	37	46	50	44	50	37	48	38	37	493
	薬剤感受性試験	136	130	144	141	158	152	136	162	149	150	137	159	1,754
	結核菌塗抹検査	2	4	4	4	6	6	5	6	4	4	6	3	54
	結核菌培養検査	2	4	5	4	5	6	5	5	4	4	6	3	53
	外来合計	415	409	454	433	498	486	437	520	464	463	441	488	5,508
微生物学的検査合計		672	599	665	590	729	667	751	808	734	666	668	788	8,337

3. 生理学的検査

単位:件

区分		4月	5月	6月	7月	8月	9月	10月	11月	12月	1月	2月	3月	合計	
入	安静心電図	49	49	75	67	68	67	95	54	94	67	80	77	842	
	負荷心電図								1		1	1		3	
	ホルター心電図	2	2	2	4	6	6	6	4	5	5	4	1	47	
	心臓超音波検査	25	32	30	35	35	36	52	34	34	32	29	30	404	
	血管超音波検査	10	5	13	8	9	6	19	14	9	8	7	9	117	
	呼吸機能検査	11	4	14	18	21	16	22	8	10	6	23	14	167	
	NCV・ABR等			8		2	6	2			4	2	6	30	
	ABI・TBI・指尖脈波	3	5	7	5	5	6	5		1	4	2	2	45	
	脳波		2	4				1	1		1		1	11	
	眼底写真														0
	聴力検査					1									1
	ガス分析	23	20	16	30	19	22	14	15	23	31	17	23	253	
	入院合計	123	119	169	167	166	166	216	130	177	158	166	163	1,920	
外	安静心電図	441	478	500	462	426	411	460	808	418	382	320	462	5,568	
	負荷心電図	5	10	6		5	7	2	7	4	5	7	1	59	
	ホルター心電図	8	5	6	7	5	7	8	5	3	14	10	6	84	
	心臓超音波検査	79	77	75	76	58	63	57	68	61	53	55	71	793	
	血管超音波検査	8	10	8	13	10	11	11	5	7	8	13	6	110	
	呼吸機能検査	24	78	80	61	51	48	59	75	66	91	67	43	743	
	NCV・ABR等	6	9	15	9	9	2	10	9	6	4	4	4	87	
	ABI・TBI・指尖脈波	46	63	42	56	63	70	39	52	43	55	46	49	624	
	脳波	2	2	4	3	2	1	1	3	3	2	3	3	29	
	眼底写真	12	31	25	30	28	21	19	24	16	14	16	14	250	
	聴力検査	73	126	91	151	99	92	109	126	83	63	54	77	1,144	
	ガス分析	27	22	23	99	28	18	21	25	27	97	25	21	433	
外来合計	731	911	875	967	784	751	796	1,207	737	788	620	757	9,924		
生理学的検査合計		854	1,030	1,044	1,134	950	917	1,012	1,337	914	946	786	920	11,844	

4. 病理・細胞診

単位:件

区 分	4月	5月	6月	7月	8月	9月	10月	11月	12月	1月	2月	3月	合計
細胞診-婦人科	17	17	60	67	44	70	59	51	22	22	10	23	462
細胞診-その他	47	42	32	43	37	56	42	70	65	65	52	74	625
病理-生検数	67	99	96	107	118	92	97	89	85	85	56	60	1,051
病理-手術材料	15	28	29	34	31	31	40	22	28	28	23	38	347
その他	9	6	10	9	16	4	21	4	14	14	11	18	136
合 計	155	192	227	260	246	253	259	236	214	214	152	213	2,621

5. 輸血

単位:件

区 分	4月	5月	6月	7月	8月	9月	10月	11月	12月	1月	2月	3月	合計	
輸 血	交差試験	19	8	28	27	35	37	20	23	32	27	33	42	331
	抗体スクリーニング	10	3	12	14	14	16	10	10	14	11	16	20	150
合 計	29	11	40	41	49	53	30	33	46	38	49	62	481	

6. 自己血糖測定患者指導

単位:件

区 分	4月	5月	6月	7月	8月	9月	10月	11月	12月	1月	2月	3月	合計	
自己血糖 測定患者 指導	入 院	-	-	-	-	3	5	5	5	4	4	4	6	36
	外 来	-	-	-	-	96	93	93	93	90	90	90	99	744
合 計	107	101	89	109	99	98	98	98	94	94	94	105	780	

8. 内視鏡室の状況

1. 内視鏡検査

単位:件

区 分	4月	5月	6月	7月	8月	9月	10月	11月	12月	1月	2月	3月	合計
上部	136	157	180	177	182	211	190	176	161	135	123	135	1,963
下部	76	73	75	80	94	86	81	76	93	67	90	84	975
胆・膵	7	10	8	16	15	10	14	10	11	7	3	7	118
気管支	3				1								4
合 計	222	240	263	273	292	307	285	262	265	209	216	226	3,060

2. 内視鏡治療

単位:件

区 分	4月	5月	6月	7月	8月	9月	10月	11月	12月	1月	2月	3月	合計
上部	8	8	5	3	10	10	6	3	2	5	7	4	71
(上部ESD)	2	1	2	1	2		1	1			1		11
下部	23	16	23	25	29	25	23	22	28	22	23	25	284
(下部ESD)	2		3		1	2	1	1	1	1	1	1	14
胆・膵	5	8	7	16	15	9	11	9	10	7	2	7	106
合 計	36	32	35	44	54	44	40	34	40	34	32	36	461

9. 放射線部の状況

単位:人・件

区分	4月	5月	6月	7月	8月	9月	10月	11月	12月	1月	2月	3月	合計	
撮影人数	1,672	1,853	1,806	1,667	1,574	1,481	1,644	2,045	1,773	1,637	1,475	1,674	20,301	
撮影件数	2,466	2,494	2,710	2,570	2,407	2,297	2,583	2,568	2,288	2,385	2,116	2,452	29,336	
CR画像枚数	4,240	4,229	4,199	3,975	3,653	3,524	3,954	3,869	3,799	3,716	3,411	3,928	46,497	
DR画像枚数	346	662	539	586	660	419	511	1,202	577	335	362	331	6,530	
マンモグラフィー人数	6	19	61	54	41	52	68	19	13	16	7	12	368	
マンモグラフィー件数	15	46	129	11	90	122	156	47	33	41	14	30	734	
胸部件数	713	771	804	693	704	684	755	1,119	784	780	701	860	9,368	
ポータブル	165	139	146	138	131	161	137	142	183	183	186	177	1,888	
骨密度	69	50	62	54	52	51	76	52	43	82	82	67	740	
泌尿器系検査	27	22	23	28	21	24	30	15	20	25	23	25	283	
透視	透視人数	58	83	109	102	104	81	78	153	62	46	59	988	
	消化器系	30	56	70	68	60	45	45	123	33	23	27	602	
	整形系	6	4	8	4	8	8	6	5	5	4	4	66	
	消化器系内ERCp	7	12	8	16	15	10	14	10	11	7	3	120	
	脊髄腔		1	6	1	3	2	1	1		1		17	
	泌尿器・その他	22	24	32	30	36	24	30	15	24	19	28	27	311
血管造影	腹部血管												0	
	四肢血管							1					1	
CT	CT人数	606	556	595	668	627	603	685	536	614	659	568	7,422	
	CT件数	765	704	770	855	784	747	858	670	781	815	715	9,337	
	頭頸CT	145	137	113	135	110	118	126	100	109	119	125	1,482	
	駆幹CT	437	399	462	517	496	469	532	414	489	515	424	5,693	
	四肢CT	24	20	20	16	21	16	27	22	16	25	19	247	
	CT画像枚数	121,979	120,756	129,529	145,870	137,234	130,076	157,191	118,234	141,432	141,544	123,180	147,912	1,614,937
	CTシリンジ	120	111	144	143	123	112	143	119	136	111	127	124	1,513
	CTバイアル	39	37	31	44	34	32	30	15	31	45	20	44	402
DICCT				1			1		1				3	
MRI	MR人数	139	140	175	166	172	152	179	147	150	144	126	1,856	
	MR件数	139	140	175	166	172	152	179	147	150	144	126	1,856	
	MR造影剤	6	7	10	15	15	8	6	11	9	16	7	120	
	頭部MR	59	51	69	76	71	77	71	70	77	62	55	75	813
	駆幹部MR	63	73	81	75	73	59	85	62	62	68	61	75	837
	四肢部MR	17	16	25	15	28	16	23	15	11	14	10	16	206
	MR画像枚数	35,732	32,834	43,366	43,505	45,228	39,184	46,180	38,281	42,791	38,153	31,745	41,162	478,161
超音波	36	49	68	54	77	52	73	63	54	51	60	42	679	

10. リハビリテーション部の状況

1. 入院

単位：件

区 分		4月	5月	6月	7月	8月	9月	10月	11月	12月	1月	2月	3月	合計	
理学療法	運動器Ⅰ	577	559	618	653	480	406	675	518	574	534	597	682	6,873	
	運動器Ⅱ	32												32	
	脳血管Ⅰ					332	319	270	2					923	
	脳血管Ⅰ・廃用					316	309	381	2					1,008	
	脳血管Ⅱ	318	331	260	354	1		18	298	287	334	301	353	2,855	
	脳血管Ⅱ・廃用	126	167	165	219	2		4	195	165	96	80	46	1,265	
	呼吸器Ⅰ	161	336	302	190	147	227	136	137	267	304	272	312	2,791	
	がん患者リハ											38	114	152	
	上記以外										1			1	
	消炎鎮痛														0
	退院時リハビリ指導			1				2	2						5
	退院前訪問指導														0
	リハ総合計画評価		5	7	7	1		7	6	7	5	6	12	63	
	小 計	1,214	1,398	1,353	1,423	1,279	1,263	1,493	1,158	1,300	1,274	1,294	1,519	15,968	
作業療法	運動器Ⅰ	187	133	153	161	80	96	188	180	154	93	81	67	1,573	
	運動器Ⅱ	7												7	
	脳血管Ⅰ					156	171	122	2					451	
	脳血管Ⅰ・廃用					88	103	91						282	
	脳血管Ⅱ	137	120	136	168			14	104	112	137	97	125	1,150	
	脳血管Ⅱ・廃用	15	35	61	70				24	21	5	1		232	
	呼吸器Ⅰ	9	15	29	30	15		5	22	47	27	27	31	257	
	がん患者リハ											11	54	65	
	退院時リハビリ指導														0
	退院前訪問指導	3	2	5	8	2	7	5	4	3	3	6	5	53	
	リハ総合計画評価														0
	小 計	358	305	384	437	341	377	425	336	337	265	223	282	4,070	
言語療法	脳血管Ⅰ					152	94	76						322	
	脳血管Ⅰ・廃用					26	7							33	
	脳血管Ⅱ	151	158	146	178		3		87	123	128	72	151	1,197	
	脳血管Ⅱ・廃用		9	15	32				23	14	1			94	
	退院前訪問指導													0	
	成人知能検査					1								1	
	摂食機能療法(3ヶ月以上)					2								2	
	摂食機能療法(3ヶ月以内)	238	306	308	217	182	242	319	221	256	279	270	223	3,061	
小 計	389	473	469	427	363	346	395	331	393	408	342	374	4,710		
合 計	1,961	2,176	2,206	2,287	1,983	1,986	2,313	1,825	2,030	1,947	1,859	2,175	24,748		

2. 外来（医療）

単位：件

区 分		4月	5月	6月	7月	8月	9月	10月	11月	12月	1月	2月	3月	合計
理学療法	運動器Ⅰ	227	495	481	497	432	459	490	435	438	444	463	521	5,382
	運動器Ⅱ	326												326
	脳血管Ⅰ					119	92	97						308
	脳血管Ⅰ・廃用						3	14						17
	脳血管Ⅱ	116	122	88	112	3	3	1	85	96	85	68	64	843
	脳血管Ⅱ・廃用	4	3	1	1				12	2	2	1		26
	呼吸器Ⅰ									4	7	10	12	33
	消炎鎮痛	76	82	88	84	77	79	93	78	79	73	72	97	978
	リハ総合計画評価							2						2
	知能診断検査	1												1
小 計	750	702	658	694	631	636	697	610	619	611	614	694	7,916	
作業療法	運動器Ⅰ	61	103	84	74	78	52	99	93	118	136	179	189	1,266
	運動器Ⅱ	40	1											41
	脳血管Ⅰ					79	73	83						235
	脳血管Ⅰ・廃用													0
	脳血管Ⅱ	94	97	72	77	4	1		67	73	54	60	79	678
	脳血管Ⅱ・廃用													0
	呼吸器Ⅰ													0
小 計	195	201	156	151	161	126	182	160	191	190	239	268	2,220	
言語療法	脳血管Ⅰ					58	62	60	1					181
	脳血管Ⅰ・廃用													0
	脳血管Ⅱ	43	46	35	46				50	51	38	43	54	406
	脳血管Ⅱ・廃用		2											2
	摂食機能療法(3ヶ月以上)	1	1		1	2	4	5	6	5	5	11	12	53
	摂食機能療法(3ヶ月以内)	3	4	5	5	4	3	17	3	10	6	2	1	63
小 計	47	53	40	52	64	69	82	60	66	49	56	67	705	
合 計	992	956	854	897	856	831	961	830	876	850	909	1,029	10,841	

3. 外来（介護）

区 分		4月	5月	6月	7月	8月	9月	10月	11月	12月	1月	2月	3月	合計
理学療法	訪問リハ	7	9	11	18	14	14	15	13	17	14	17	24	173
	通所リハ		1	55	64	29	19	18	13	10	23	15	35	282
	予防通所リハ			3	3	2	2	4	3	3	3	3	2	28
	小 計	7	10	69	85	45	35	37	29	30	40	35	61	483
作業療法	訪問リハ													0
	通所リハ	2	1	17	12	47	73	70	68	71	59	65	67	552
	予防通所リハ													0
	小 計	2	1	17	12	47	73	70	68	71	59	65	67	552
言語療法	訪問リハ													0
	通所リハ			1		1								2
	予防通所リハ							1						1
	小 計	0	0	1	0	1	0	0	1	0	0	0	0	3
訪問リハ合計	7	9	11	18	14	14	15	13	17	14	17	24	173	
通所リハ合計	2	2	73	76	77	92	88	81	81	82	80	102	836	
予防通所リハ合計	0	0	3	3	2	2	4	4	3	3	3	2	29	
合 計	9	11	87	97	93	108	107	98	101	99	100	128	1,038	

11. 透析部の状況

1. 入院・外来別透析患者数

単位:人

区分	4月	5月	6月	7月	8月	9月	10月	11月	12月	1月	2月	3月	合計
外来	59	59	64	63	61	61	60	62	60	61	60	61	731
入院	5	7	2	2	4	5	7	5	8	7	7	5	64
合計	64	66	66	65	65	66	67	67	68	68	67	66	795

2. 透析患者の動向

単位:人

区分	4月	5月	6月	7月	8月	9月	10月	11月	12月	1月	2月	3月	合計
新規導入		1	1		1	1			2				6
他院入院	2	3	3	4	3	3	4	2		2	3	2	31
他院退院	1	3	3	4	2	3	3	1	2	1	1	1	25
死亡・転院			1	1					1	1		1	5

3. 透析回数

単位:回

区分	4月	5月	6月	7月	8月	9月	10月	11月	12月	1月	2月	3月	合計
血液透析	832	845	782	848	784	832	880	800	909	803	696	827	9,838
CAPD													0
CHDF													0
血漿交換													0
腹水处理		2	1									1	4
LDL													0
LCAP													0
合計	832	847	783	848	784	832	880	800	909	803	696	828	9,842

4. 緊急透析患者数

単位:人

区分	4月	5月	6月	7月	8月	9月	10月	11月	12月	1月	2月	3月	合計
緊急透析等		5		3	3	3	1	3	10	4	2	1	35
旅行者等	1				6			1	1				9
合計	1	5	0	3	9	3	1	4	11	4	2	1	44

12. 栄養管理部の状況

1. 食事提供時間	朝食	7時30分	昼食	12時00分	夕食	18時00分
-----------	----	-------	----	--------	----	--------

2. 人数

単位:人

区分	4月	5月	6月	7月	8月	9月	10月	11月	12月	1月	2月	3月	合計	
一般食	常食	836	797	1,016	968	805	914	1,066	853	732	758	719	825	10,289
	軟食	2,196	2,139	2,155	2,358	2,451	2,408	2,286	2,162	2,274	2,151	1,798	2,196	26,574
	流動食	79	61	121	124	122	121	76	113	130	122	99	104	1,272
	その他	135	207	75	196	195	253	228	317	258	342	291	250	2,747
	小計	3,246	3,204	3,367	3,646	3,573	3,696	3,656	3,445	3,394	3,373	2,907	3,375	40,882
特別食	糖尿病食	449	289	356	483	319	285	476	159	387	338	242	438	4,221
	肝臓食	16	30	53	16	29	50	73	10	10	10	32	46	375
	心臓・腎臓食・妊中	210	315	272	278	234	231	198	64	270	377	525	298	3,272
	膵臓食	3					4				1	27	27	62
	腎不全食・糖腎食・ネフローゼ	151	215	47	28	65	80	96	36	136	165	158	102	1,279
	胃潰瘍・低残渣食	34	28	2	4	2		9	14	19	30	39	10	191
	高脂血症食・貧血食													0
小計	863	877	730	809	649	650	852	283	822	921	1,023	921	9,400	
濃厚流動	非加算	156	200	151	167	178	207	208	165	168	217	202	218	2,237
	加算	90	92	90	115	111	90	97	77	64	67	56	62	1,011
	小計	246	292	241	282	289	297	305	242	232	284	258	280	3,248
合計	4,355	4,373	4,338	4,737	4,511	4,643	4,813	3,970	4,448	4,578	4,188	4,576	53,530	

3. 食数

単位:食

一日平均	145	146	145	153	146	155	155	132	143	148	150	148	147
一食平均	48	49	48	51	49	52	52	44	48	49	50	49	49

4. 残菜量

単位:kg

区分	4月	5月	6月	7月	8月	9月	10月	11月	12月	1月	2月	3月	合計	
残菜量	朝食	132.3	134.0	148.5	175.3	172.0	165.8	177.9	156.2	171.6	204.2	166.8	230.8	2,035.4
	昼食	147.9	180.6	175.5	214.3	237.8	205.1	203.5	199.5	190.7	221.5	192.3	230.5	2,399.2
	夕食	146.2	180.4	181.3	202.1	191.8	195.6	190.4	194.5	188.1	212.0	179.8	192.3	2,254.5
	計	426.4	495.0	505.3	591.7	601.6	566.5	571.8	550.2	550.4	637.7	538.9	653.6	6,689.1
	一日平均	285.1	320.6	330.0	396.1	416.0	377.4	387.5	362.2	368.4	432.5	365.5	467.5	4,508.9
	一食平均	95.0	106.9	110.0	132.0	138.7	125.8	129.2	120.7	122.8	144.2	121.8	155.8	1,503.0

5. 献立原価

単位:円

区分	4月	5月	6月	7月	8月	9月	10月	11月	12月	1月	2月	3月	平均
常菜	773.5	796.8	717.6	757.7	817.5	757.8	767.2	785.2	575.2	791.0	775.8	751.8	755.57

6. 濃厚流動食購入金額

単位:円

区分	4月	5月	6月	7月	8月	9月	10月	11月	12月	1月	2月	3月	合計
濃厚流動食購入金額	157,950	213,220	208,160	230,530	234,806	249,486	251,765	247,755	202,474	221,980	245,657	232,432	2,696,215

7. 糖尿病教室

単位:人

区分	4月	5月	6月	7月	8月	9月	10月	11月	12月	1月	2月	3月	合計
糖尿病教室	7	7	7	26	6	4	16	13	2	6	5	9	108

※食事会13名

※食事会9名

8. 栄養指導件数

単位:件

区分	4月	5月	6月	7月	8月	9月	10月	11月	12月	1月	2月	3月	合計
栄養指導件数	7	14	18	20	21	22	41	26	37	36	25	24	291

13. 栄養サポート室の状況

単位:件

区分		4月	5月	6月	7月	8月	9月	10月	11月	12月	1月	2月	3月	合計	
NST	専門的口腔ケア(看護師)	-	-	-	-	-	-	-	-	-	-	31	38	69	
	口腔ケア補助	-	-	-	-	-	-	-	-	-	-	52	24	76	
	嚥下機能検査(VE)	2	5	6	3	1		2	2	7	4	1	3	36	
	嚥下機能検査(VF)		1	1	1	5	4	2	1		2	3	2	22	
	ODA作成数	26	12	19	10	8	9	23	14	6	16	12	10	165	
	NST回診録作成数	47	72	53	50	32	43	51	47	43	46	23	34	541	
	NST回診者数	5	8	5	5	3	6	7	4	3	4	3	1	54	
	医師回診者数	30	44	42	25	28	25	42	39	26	32	20	23	376	
	相談件数	8	9	3	11	10	15	14	6	7	8	4	6	101	
	情報提供・栄養指導	10	2	2	11	2	4	10	4	10	6	6	6	73	
	摂食機能療法	16	5	4	7	2	1	1		5				41	
	食事介助	2				5	13				3	3	1	1	28
	脳/パス終了	1	3	4	1	3			2	2	3	2			21
	2週間チェック (欠食者/ BIM18.5以下)	33	32	28	35	24	37	32	26	31	24	61	39	402	
歯科衛生士	口腔ケア	7	12	3	6	9	30	30	42	70	31	34	59	333	
	専門的口腔ケア	328	305	317	328	287	330	295	263	259	315	286	327	3,640	
	相談	16	16	20	19	24	23	33	28	25	8	15	21	248	
	アセスメント表(新規)	13	15	15	16	12	13	17	12	13	23	12	15	176	
	アセスメント表(継続)	25	25	32	37	27	27	28	31	19	23	29	23	326	
	摂食機能療法	11	8	13	8	6	8	5	4	3	6	2	6	80	
	食事介助	11				5	3			3		1		23	
	口腔ケア回診	1	1		1			1	1		1		2	8	
	医師回診	1	4	2	2		4		2	2	4	5	4	30	
歯科受診	5	8	13	10	9	8	8	7	9	17	6	14	114		

14. 禁煙外来の状況

単位:人・%

区分		4月	5月	6月	7月	8月	9月	10月	11月	12月	1月	2月	3月	合計
ニコチン依存症管理料算定患者数	①		2	2	1		2		5	2			2	16
①のうち、12週間にわたる計5回の禁煙治療を終了した者	②			1	1		1		3	1			1	8
②のうち、禁煙に成功した者	③				1		2		2	1			1	7
5回の指導を最後までに行わずに治療を中止した者(①-②)のうち、中止期間に禁煙していた者	④						1							1
禁煙率(③+④)÷①		0.0	0.0	0.0	100.0	0.0	100.0	0.0	40.0	50.0	0.0	0.0	50.0	50.0

15. 健診室の状況

1. 受診件数

単位：人

区 分		4月	5月	6月	7月	8月	9月	10月	11月	12月	1月	2月	3月	合計
健 診	男	18	56	57	59	51	39	55	42	38	7	2	4	428
	女	6	35	54	62	60	51	71	49	9	4	4	6	411
	計	24	91	111	121	111	90	126	91	47	11	6	10	839
ド ッ ク	男	1	4	7	10	14	7	8	11	7	8	6	7	90
	女	2	9	16	10	6	8	5	3	3	3	4	5	74
	計	3	13	23	20	20	15	13	14	10	11	10	12	164
そ の 他	男	12	4	2		9	7	13	6	2	13	8	16	92
	女	7	2	3	3	12	5	10	7	9	4	8	14	84
	計	19	6	5	3	21	12	23	13	11	17	16	30	176
合 計	男	31	64	66	69	74	53	76	59	47	28	16	27	610
	女	15	46	73	75	78	64	86	59	21	11	16	25	569
	計	46	110	139	144	152	117	162	118	68	39	32	52	1,179

2. 種類・性別受診件数

単位：人

区 分		~19歳	20代	30代	40代	50代	60代	70代	80歳~	合計	
健 診	生活習慣病 (健保協会)	男			20	61	67	48	2		198
		女		3	18	64	64	20			169
	生活習慣病 (船員保険)	男			3	7	7	7	1		25
		女					1	1			2
	特定健診・ 後期高齢者健診	男				6	12	37	34	13	102
		女				14	40	47	38	18	157
	事業所健診 労災二次健診	男	1	19	31	16	24	11	1		103
		女	1	17	29	16	9	11			83
	小 計	男	1	19	54	90	110	103	38	13	428
		女	1	20	47	94	114	79	38	18	411
ド ッ ク	生活習慣病	男			1		1	6	1		9
		女						7			7
	がん(1日)	男				3	6	14	7		30
		女				2	1	22	5		30
	がん(2日)	男			1	4	3	23	12		43
		女				3	2	10	2		17
	その他ドッグ	男			1	2	2	3			8
		女			1	3	4	11	1		20
	小 計	男	0	0	3	9	12	46	20	0	90
		女	0	0	1	8	7	50	8	0	74
そ の 他	特定保健指導	男				2	1	1			4
		女					2				2
	健康診断 (就職・入学等)	男	6	33	14	3	4	8			68
		女	3	23	9	5	7	1			48
	プチ検査	男		2	3		1	10	3	1	20
		女	1	5	4	5	7	9	3		34
	小 計	男	6	35	17	5	6	19	3	1	92
		女	4	28	13	12	14	10	3	0	84
	男性合計		7	54	74	104	128	168	61	14	610
	女性合計		5	48	61	114	135	139	49	18	569
合 計		12	102	135	218	263	307	110	32	1,179	

3. 項目別件数

単位:件

身体計測	1,072	%尿酸クリアランス		胸部CT	115
腹囲	927	検尿	1,118	大腸内視鏡	60
体脂肪率	834	尿沈査	181	大腸生検	19
InBody	125	クレアチニン	777	便潜血	495
視力	821	BUN	187	婦人科診察	111
聴力	797	血算	937	経膈超音波	61
眼底	176	血液像	9	子宮頸部細胞診	110
眼圧	167	血液型	19	乳房診察	109
血圧	1,067	腫瘍マーカー	120	マンモグラフィー	108
脂質	1,059	血沈		甲状腺ホルモン	17
肝機能	1,050	血清学検査	174	甲状腺超音波	2
アミラーゼ	180	心電図	751	前立腺検査	1
血清鉄	202	胸部X線	805	PSA	93
肝炎(HBs)	57	喀痰細胞診	14	頭部MRI・MRA撮影	83
肝炎(HCV)	17	呼吸機能検査	218	頸動脈超音波	27
血糖(空腹時)	1,052	上部消化管X線	66	末梢動脈(ABI・PWV)	19
HbA1c	456	胃内視鏡	437	内臓脂肪面積	
糖負荷試験		胃生検	180	骨密度	35
IRI(空腹時)		胃ピロリ菌	109	ADLチェック	10
尿酸	798	腹部超音波	177	栄養指導	136

IV. 研究発表

平成26年度院内研究発表会

日時 平成27年3月7日(土)

午前9時00分～

場所 2階 講義室

■ 第1席 座長：看護師長 坂下 敦子

- | | |
|---------------------------------------|-----------------------|
| 1. 認知症の糖尿病患者へのチームアプローチを多種職種で試みて | 4階東病棟
崎田 弘 美 |
| 2. 胃瘻よりの経管栄養から、完全経口摂取に移行できた一症例 | 3階東病棟
大久保 登茂 恵 |
| 3. 脳損傷後患者の自動車運転再開について | リハビリテーション部
水 上 匡 人 |
| 4. 手指基節骨骨折に対するリハビリテーションマニュアルの作成と今後の展望 | リハビリテーション部
坂 下 宗 祥 |
| 5. 院内移植コーディネーターって何してるの？ | 透析部
柴 垣 都 志 子 |

■ 第2席 座長：事務次長兼施設管理係長 坊上 剛史

- | | |
|--|-----------------------|
| 6. 新たに始めた「プチ臨床検査」について | 健診室長
東 福 要 平 |
| 7. 当院における院内介助の現状と課題 | 地域医療連携室
田 中 美 奈 子 |
| 8. 放射線室の超音波件数と健診腹部超音波のカテゴリ分類 | 放射線部
古 田 正 史 |
| 9. 終末期癌患者の在宅生活支援について
～訪問看護事例からの一考察～ | 地域医療連携室
春 木 理 枝 子 |
| 10. 当院通所リハビリテーションの現状と今後の課題 | リハビリテーション部
谷 内 諒 祐 |

平成26年度看護部研究発表会

(第13回看護部研究発表)

日時 平成26年12月6日(土)

午前9時00分～

場所 2階 講義室

■ 総合司会 柴垣 都志子

■ 第1部 座長：屋名池 尚栄

1. アルツハイマー型認知症のある糖尿病患者の看護
～糖尿病教室参加後の変化について～ 4階東病棟
中 岸 茜
2. 橈骨遠位端骨折術後の患者の介護
～効果的なアイシングのための看護用具を作成して～ 3階西病棟
山 本 成 子
3. 快適な透析室を目指して
～患者のアンケート調査から分かったこと～ 透析部
塩 土 朝 子

■ 第2部 座長：松井 美紀子

1. ダーメンコルセットを使用する患者の看護
～装着方法の指導を行って～ 3階西病棟
佐 藤 あ ず さ
2. 在宅でのポート管理に向けた家族指導への一考察
新たに始めた「プチ臨床検査」について 4階東病棟
堤 か お り
3. 乳癌術後患者の看護
～軽度の難聴を有する高齢者の一事例～ 4階西病棟
山 下 真 樹
4. 終末期維持透析患者の中止の希望についての関わり
～グループ・フォーカス・インタビュー法を用いて～ 透析部
柴 垣 都 志 子