

令和2年度

病院年報



令和3年9月

市立輪島病院

目 次

I	基本理念・概要・組織等	
1.	基本理念等	1
2.	施設の概要	3
3.	沿革	5
4.	組織図	7
5.	職員数	8
6.	施設基準	9
7.	指定病院等の状況	11
II	決算の概要	
1.	損益計算書	12
2.	資本的収入及び支出	13
3.	貸借対照表	14
III	診療の状況	
1.	患者の状況	
(1)	患者数の動向	15
(2)	入院患者	16
(3)	外来患者	17
(4)	救急搬送の状況	19
2.	紹介患者の状況	21
3.	手術の状況	23
4.	分娩の状況	24
5.	在宅医療・地域医療連携の状況	
(1)	訪問診療	25
(2)	訪問看護	25
(3)	訪問リハビリテーション	26
(4)	地域医療連携業務	26
(5)	診療所	27
(6)	地域連携パス	27
(7)	介護保険主治医意見書	27
(8)	情報提供書	27
(9)	ボランティア活動	27
(10)	医療福祉相談	28
6.	薬剤部の状況	29
7.	検査部の状況	30
8.	内視鏡室の状況	33
9.	放射線部の状況	34
10.	リハビリテーション部の状況	35
11.	透析部の状況	39
12.	栄養管理部の状況	40
13.	栄養サポート室の状況	41
14.	禁煙外来の状況	41
15.	健診室の状況	42
16.	感染対策室の状況	44
IV	学会・研究発表	
1.	医師等学会発表	45
2.	院内研究発表会	46
3.	看護部研究発表会	46

基 本 理 念

「心の通う医療サービスの提供」

地域の中核病院として、行政機関、医療機関、介護施設と連携し、地域に必要な医療を公平・公正に提供し、住民の生命と健康を守るため、多様化する医療需要に対応できる医療環境の整備を図り、医療を受ける人の立場での診療や看護につとめることを基本とする。

看 護 理 念

「思いやりとコミュニケーション」

患者様の人格を尊重し、質の高い看護を提供します
各部門と信頼関係を保ち、責任と誇りを持ちます
地域住民とのふれあいを大切にします

基本方針

地域医療の確保

救急や災害医療等、地域に必要とされる医療を提供し、住民の健康の維持・増進に努める。

質の高い医療の提供

医療従事者の教育・研修等、職員の不断の研鑽により、質の高い医療の提供と地域の医療水準の向上に努める。

患者中心の医療の推進

患者の権利と尊厳を尊重し、思いやりの心で気持ちのよい接遇に努め、患者中心の医療を推進する。

医療安全の徹底

安心して医療を受けられる環境を整備すると共に、職員の教育を徹底し、より安全な医療の提供に努める。

健全経営の確保

公共性を確保し、合理的かつ効率的な病院経営に努め、健全で自立した経営基盤を確保する。

2. 施設の概要

名 称	市立輪島病院（しりつわじまびょういん）		
所在地	〒928-8585	輪島市山岸町は1番1地	
開設者	輪島市長 梶 文 秋		
病院長	品 川 誠		
敷地面積	33,695.38㎡		
建築面積	6,188.35㎡		
延床面積	12,656.37㎡		
構 造	鉄筋コンクリート造4階建、塔屋2階		
付属施設	車庫棟 鉄骨造平屋建 359.22㎡ 駐車場 368台（うち身体障害者用6台） 自転車置場 100台 へき地医療研修センター 鉄筋コンクリート造一部2階建 414.98㎡ （うち医師住宅 6戸 330.73㎡） 院内保育所 木造平屋建 123.93㎡		
診療科 （13科）	内科、精神科（心療科）、小児科、外科、整形外科、脳神経外科、皮膚科 泌尿器科、産婦人科、眼科、耳鼻咽喉科、放射線科、リハビリテーション科		
病床数	199床 一般病床147床（3階西病棟46床・4階東病棟50床・4階西病棟51床） 療養病床（3階東病棟）48床、感染症病床4床		
病室数	85室（感染症病室4室を含む） （内訳） Ⅰ. HCU（高度治療室） 1室（2床室〔重症者等療養環境特別加算〕） Ⅱ. NICU（新生児集中治療室） 1室（1床室） Ⅲ. 個室 ① 特別室〔11,000円（税込）/日〕 1室 ② 個 室〔4,950円（税込）/日〕 8室 ③ 個 室〔3,850円（税込）/日〕 26室 ④ 個 室〔2,750円（税込）/日〕 2室 ⑤ 個 室〔重症者等療養環境特別加算〕 5室 ⑥ 感染症病床（個室） 4室 Ⅳ. その他の病室 ① 4床室 37室 ② 2床室 2室		
主要施設	手術室4室（うち1室バイオクリーンルーム クラス100） X線TV室2室、CT室1室、X線撮影室2室、MRI室1室、マンモグラフィー室1室、 人工透析室25床、防災センター室		

電気設備	受変電装置 非常電源設備	三相3線式 ガスタービン発電機 無停電電源装置（CVCF）	設備容量 2,451KVA 6,600V 500KVA 200V 75KVA	
	弱電装置	電話・放送・電気時計・テレビ共聴・インターホンスコール PHS設備		
	中央監視設備	防災・受変電設備・空調設備・給排水衛生ガス設備 昇降機設備等の中央監視・遠方発停		
給排水衛生 設備	給水設備 給湯設備 排水装置	給水設備 受水槽56m ³ ×2基 高置水槽17.5m ³ ×2基 給湯設備 貯湯槽5,000ℓ×2基 排水装置 合併処理装置・塵芥処理装置・検査排水処理装置・ 透析排水処理装置・感染症病棟排水処理装置		
	医療ガス装置	酸素・笑気・空気・吸引・余剰ガス・窒素		
空調設備	熱源設備	吸収式冷温水機 2台 冷房200USRT 暖房554,000kcal/h 吸収式冷温水機 1台 冷房150USRT 暖房416,000kcal/h 高圧蒸気ボイラー 2台 1,250kw 真空式温水ボイラー 1台 800,000kcal/h		
昇降機設備	寝台用 乗用 荷物用	1,000Kg15人用 1台 750Kg11人用 1台 600Kg 1台	750Kg11人用 1台	
防災設備	防災監視装置（自動火災報知・防排煙・ガス漏れ警報・非常放送） スプリンクラー設備・連結送水管設備・二酸化酸素消火・排煙設備 災害備蓄倉庫（鉄筋コンクリート 116.67m ² ）			
その他設備	床暖房設備・中央集塵設備・消雪設備			

【建設概要】

建設の経緯

平成 4年11月	建設準備室設置	平成 7年 7月	建設工事着手
平成 5年10月	基本計画策定	平成 9年 1月	新病院竣工
平成 6年 8月	敷地造成工事着手	平成 9年 3月	新病院オープン
平成 7年 3月	実施設計書作成		

建設財源及び費用明細

国庫補助金	115,143 千円	用地費	1,021,141 千円
県補助金	15,302 千円	機械備品類	1,320,164 千円
企業債	8,411,500 千円	建設費	7,122,335 千円
国保会計	62,357 千円	(内訳)委託料	447,053 千円
一般会計	59,930 千円	工事請負費	6,337,821 千円
寄附金	2,200 千円	建設利子	192,722 千円
自己財源	797,208 千円	事務費	144,739 千円
合計	9,463,640 千円	合計	9,463,640 千円

※その他伝染病隔離病舎建設費106,301千円、設計管理費1,084千円を一般会計にて負担

3. 沿革

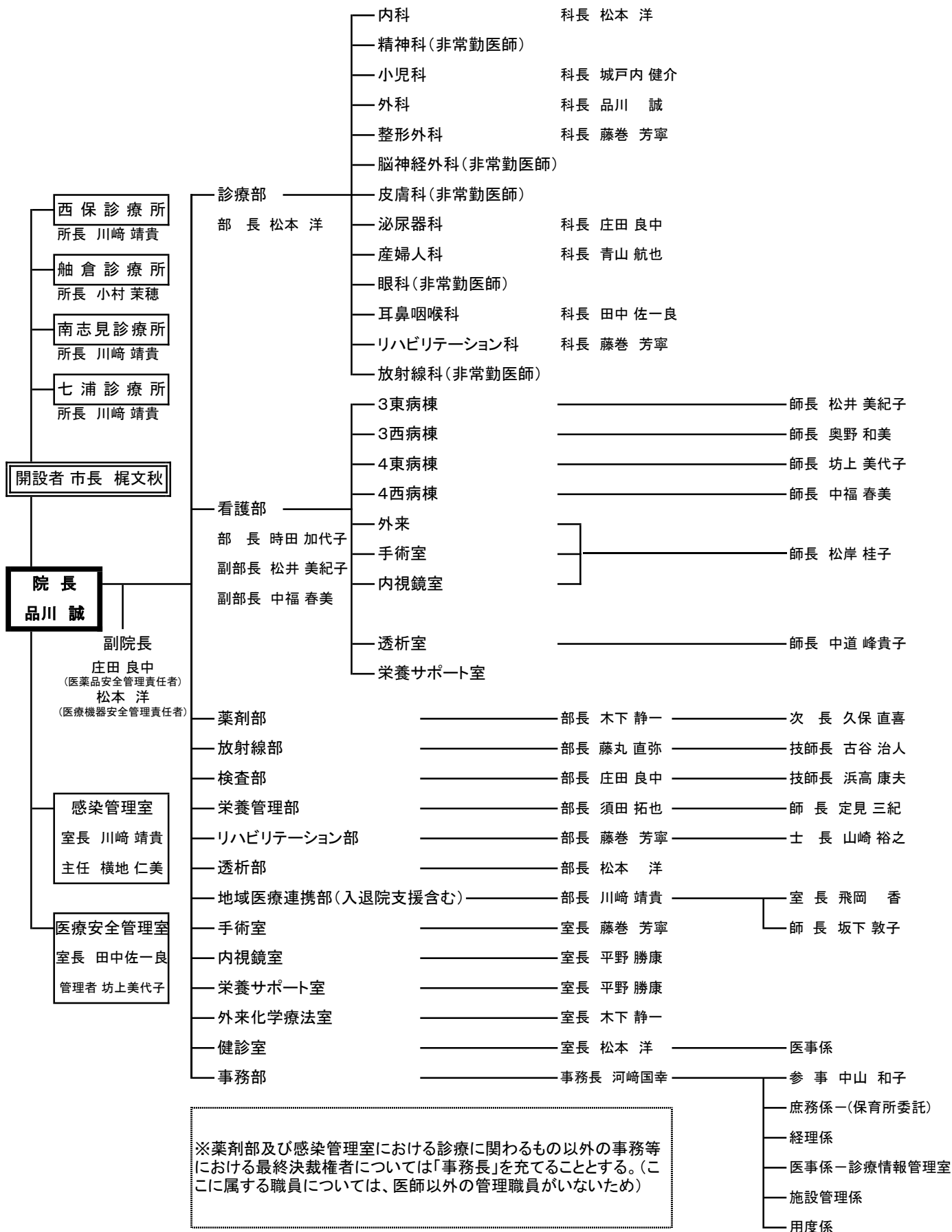
輪島病院は、昭和18年3月、輪島町を中心とする大屋村、河原田村、鶴巣村、三井村、西保村、南志見村の鳳至郡輪島郷7カ町村により病院建設促進協議会を結成し、その実現に努めた結果、「日本医療団輪島病院」として現在の河井町（旧病院跡地）に創立を決定した。同年4月に関係住民約3万人の勤労奉仕を得て整地に着手した。

- ◇昭和20年 2月 開設（昭和20年2月6日）
- ◇昭和20年12月 病棟・看護婦宿舎等竣工（一般50床）
- ◇昭和21年10月 西保診療所開設
- ◇昭和24年 4月 日本医療団より輪島郷病院組合へ経営移管、「輪島郷総合病院」となる
- ◇昭和27年 5月 輪島町外6箇村伝染病予防組合立伝染病棟竣工（一般70床、伝病15床）
- ◇昭和29年 3月 輪島町外6箇村合併、市制施行に伴い市が継承
- ◇昭和29年 7月 「輪島病院」と改称
- ◇昭和29年10月 結核病院(20床) 竣工
- ◇昭和30年 5月 舳倉診療所開設
- ◇昭和34年 4月 伝染病棟消失
- ◇昭和34年10月 「輪島市国民健康保険輪島病院」と改称
- ◇昭和35年 3月 伝染病棟竣工（一般58床、結核52床、伝病20床）
- ◇昭和35年10月 大屋診療所廃止
- ◇昭和36年11月 本館全焼
- ◇昭和37年 2月 舳倉診療所竣工（再開）
- ◇昭和39年 4月 救急病院指定
- ◇昭和39年 5月 本館竣工（一般90床、結核40床、伝病20床）
- ◇昭和40年12月 西二又診療所開設
- ◇昭和47年 2月 駅前医師住宅1棟新築竣工（平成15年9月19日取壊）
- ◇昭和47年12月 新田町医師住宅2棟新築竣工
- ◇昭和48年 3月 駅前医師住宅1棟新築竣工（平成10年3月20日取壊）
- ◇昭和48年10月 救急医療センター及び管理棟新築、結核病棟改築、各竣工
（一般162床、結核35床、伝病20床）
- ◇昭和49年 2月 弥生町医師住宅2棟新築竣工（平成13年3月23日売却）
- ◇昭和50年 1月 県立第二老人病棟併設竣工（一般212床、結核35床、伝病20床）
- ◇昭和51年 2月 舳倉診療所へ常勤医師派遣
- ◇昭和53年 5月 総合病院指定
- ◇昭和54年10月 自治医大卒医師による舳倉診療開始
- ◇昭和55年 3月 透析棟竣工、C T設置
- ◇昭和55年10月 駅前医師住宅1棟新築竣工（平成16年3月26日売却）
- ◇昭和57年 4月 へき地総合診療開始
- ◇昭和59年 3月 小峰山医師住宅3棟竣工
- ◇昭和59年10月 管理棟増設、診療棟一部改造竣工
- ◇昭和62年11月 矢田医師住宅2棟新築竣工
- ◇昭和63年 2月 検査室収納室増築竣工
- ◇平成元年 3月 結核病棟改築竣工（一般212床、結核8床、伝病8床）
- ◇平成 3年 3月 小峰山医師住宅2棟新築竣工
- ◇平成 4年11月 新病院建築準備室設置
- ◇平成 5年10月 MRI設置
- ◇平成 5年10月 新病院基本計画策定
- ◇平成 6年 5月 新病院基本設計策定
- ◇平成 6年 8月 新病院敷地造成工事着手
- ◇平成 7年 3月 新病院建設実施設計策定
- ◇平成 7年 3月 西二又診療所廃止
- ◇平成 7年 4月 「市立輪島病院」と改称
- ◇平成 7年 7月 新輪島病院建設工事着手
- ◇平成 8年 1月 病床数変更（一般194床、結核8床、伝病8床）

- ◇平成 8年12月 へき地医療支援病院指定
- ◇平成 9年 1月 新病院竣工（一般200床、伝病4床）
- ◇平成 9年 2月 災害拠点病院指定
- ◇平成 9年 3月 杉平医師住宅竣工
- ◇平成 9年 3月 新病院開業（24日）（3月21日入院患者移送）
- ◇平成11年 3月 杉平医師住宅増築及び矢田町住宅新築竣工
- ◇平成11年 4月 病床変更（一般195床、感染症病床4床(伝病変更)）
- ◇平成12年 3月 災害用備蓄倉庫竣工
- ◇平成12年 4月 訪問看護・訪問リハビリテーション事業所開設
- ◇平成13年 3月 西保診療所移転
- ◇平成15年 3月 南志見診療所開設
- ◇平成15年 4月 病床変更（一般146床、療養49床、感染症4床）
- ◇平成15年12月 日本医療機能評価機構一般病院種別A認定（平成20年12月まで）
- ◇平成16年 5月 院外処方開始
- ◇平成16年 8月 日本静脈経腸栄養学会・NST稼働施設認定
- ◇平成17年 4月 土曜閉庁
- ◇平成18年 2月 輪島市・門前町合併により新病院
- ◇平成19年 3月 能登半島地震（3月25日 9:41）
- ◇平成20年 1月 CT装置マルチスライス導入
- ◇平成20年 2月 MRI装置1.5テスラ導入
- ◇平成20年 8月 赤ちゃんにやさしい病院（BFH）認定
- ◇平成21年 4月 DPC（診断群分類包括評価）導入
- ◇平成22年 5月 5月31日の世界禁煙デーに合わせて敷地内禁煙
- ◇平成22年 6月 禁煙外来開始
- ◇平成24年 1月 電子カルテ稼働
- ◇平成24年 4月 南志見診療所移転
- ◇平成25年 3月 DMA T指定病院
- ◇平成25年 3月 へき地医療研修センター（研修棟・医師住宅）、院内保育所「ひまわり」竣工
- ◇平成25年 4月 院内保育、病後児保育開始
- ◇平成25年 4月 七浦診療所診療開始（移転・開設）※国民健康保険特別会計より移管
- ◇平成25年 6月 助産師外来開始
- ◇平成26年 1月 通所リハビリテーション事業所開設
- ◇平成27年 1月 日本医療機能評価機構一般病院1認定
- ◇平成28年 4月 病児保育開始
- ◇平成28年10月 地域包括ケア病棟導入
- ◇平成31年 2月 電子カルテ更新
- ◇令和元年 9月 CT装置更新 「全身用X線CT診断装置 Revolution Frontier」設置
- ◇令和 2年 7月 日本医療機能評価機構一般病院1認定
- ◇令和 3年 3月 河井医師住宅 竣工

市立輪島病院組織図

令和2年4月1日



5. 職員数（令和3年3月31日現在）

単位：人

職種	年度			正職員			短時間勤務及び臨時職員で常勤の外数（パートを除く。）			パート職員			合計		
	H30	R1	R2	H30	R1	R2	H30	R1	R2	H30	R1	R2	H30	R1	R2
医師	20	19	18							27	26	29	47	45	47
薬剤師	5	5	6										5	5	6
助産師	5	6	6										5	6	6
看護師	113	113	111	6	7	13				10	9		129	129	124
保健師	1	1	1										1	1	1
准看護師	1	1	1	1	1	3				3	3		5	5	4
看護助手				30	27	26							30	27	26
医療技術職員	38	39	38	4	4	6				2	1		44	44	44
診療放射線技師	6	6	5							2	1	1	7	7	7
臨床検査技師	8	8	8		1	1				1			9	9	9
臨床工学技士	1	2	2	1	1	1							2	3	3
理学療法士	10	10	10										10	10	10
作業療法士	5	6	6										5	6	6
言語聴覚士	2	2	2										2	2	2
物療士		0	0	1									1	0	0
管理栄養士	5	4	4	1	1	1							6	5	5
歯科衛生士	1	1	1	1	1	1							2	2	2
社会福祉士	1	1	1										1	1	1
診療情報管理士	2	2	2										2	2	2
保育士													0	0	0
調理員				19	19	19							19	19	19
用務員				1	1	1							1	1	1
事務職員等	13	13	13	14	14	14					1		27	28	27
合計	199	200	197	75	73	82	42	40	29	316	313	308			

※医師数：舳倉診療所勤務医師含む

6. 施設基準（令和3年3月31日現在）

基本診療料

- 機能強化加算
- 一般病棟入院基本料 5
- 療養病棟入院基本料 2
- 救急医療管理加算
- 診療録管理体制加算 2
- 医師事務作業補助体制加算 1（25対1）
- 急性期看護補助体制加算（50対1）
- 重症者等療養環境特別加算
- 医療安全対策加算 2（地域連携加算 2）
- 感染防止対策加算 1（地域連携加算・抗菌薬適正使用加算）
- ハイリスク妊娠管理加算
- 後発医薬品使用体制加算 1
- 病棟薬剤業務実施加算 1
- データ提出加算 2
- 入退院支援加算 2
- 認知症ケア加算 3
- せん妄ハイリスク患者ケア加算
- 小児入院医療管理料 5
- 地域包括ケア病棟入院料 1

入院時食事療養

- 入院時食事療養（Ⅰ）・入院時生活療養

特掲診療料

- 糖尿病合併症管理料
- がん性疼痛緩和指導管理料
- 糖尿病透析予防指導管理料
- 乳腺炎重症化予防ケア・指導料
- 婦人科特定疾患治療管理料
- 夜間休日救急搬送医学管理料の注3に掲げる救急搬送看護体制加算 2
- ニコチン依存症管理料
- 開放型病院共同指導料
- ハイリスク妊産婦共同管理料（Ⅰ）
- がん治療連携指導料
- 薬剤管理指導料
- 医療機器安全管理料 1
- 別添1の「第14の2」の1の（3）に規定する在宅療養支援病院
- 別添1の「第14の2」の2の（4）に規定する在宅療養実績加算 2
- 在宅時医学総合管理料及び施設入居時等医学総合管理料
- HPV核酸検出及びHPV核酸検出（簡単ジェノタイプ判定）
- 検体検査管理加算（Ⅱ）
- 時間内歩行試験及びシャトルウォーキングテスト
- CT撮影及びMRI撮影
- 外来化学療法加算 1
- 連携充実加算
- 無菌製剤処理料
- 脳血管疾患等リハビリテーション料（1）
- 運動器リハビリテーション料（1）
- 呼吸器リハビリテーション料（1）
- がん患者リハビリテーション料
- 人工腎臓（慢性維持透析を行った場合 1）
- 導入期加算 1
- 透析液水質確保加算
- 下肢末梢動脈疾患指導管理加算
- ペースメーカー移植術及びペースメーカー交換術

早期悪性腫瘍大腸粘膜下層剥離術
体外衝撃波腎・尿管結石破碎術
医科点数表第2章第10部手術の通則の16に規定する手術
輸血管理料Ⅱ
輸血適正使用加算
人工肛門・人工膀胱造設術前処置加算
胃瘻造設時嚥下機能評価加算

その他届出
酸素の購入単価

7. 指定病院等の状況（令和3年3月31日現在）

保険医療機関
救急告示病院
災害拠点病院
へき地医療拠点病院
臨床修練指定病院
日本医療機能評価機構認定病院
DPC対象病院
労災保険指定医療機関
指定自立支援医療機関（更生医療）
指定自立支援医療機関（育成医療）
指定自立支援医療機関（精神通院医療）
身体障害者福祉法指定医配置医療機関
精神保健指定医配置医療機関
母体保護法指定医配置医療機関
生活保護法指定医療機関
生活保護法指定介護機関
原子爆弾被害者一般疾病医療取扱医療機関
石川県初期被ばく医療機関
第二種感染症指定医療機関
結核予防法指定医療機関
難病協力医療機関
難病指定医療機関
指定小児慢性特定疾病医療機関
特定疾患治療研究事業委託医療機関
小児慢性特定疾患治療研究事業委託医療機関
石川県肝疾患専門医療機関
開放型病院
赤ちゃんにやさしい病院
臓器提供協力病院
船員の健康証明をする医療機関
乳がん精密検査機関
肺がん検診喀痰細胞診要精検者精査機関
DMAT指定医療機関
在宅療養支援病院

日本内科学会認定医教育関連施設（教育関連施設）
日本外科学会外科専門医制度修練施設（関連施設）
日本消化管学会胃腸科指導施設
日本整形外科学会専門医研修施設
日本泌尿器科学会専門医教育施設（関連教育施設）
日本静脈経腸栄養学会NST稼働認定施設
日本静脈経腸栄養学会NST専門療法士認定実地修練認定教育施設
日本呼吸器学会特定地域関連施設
日本産婦人科学会専門研修連携施設

II 決算の概要

1. 損益計算書

単位：千円

区 分	平成30年度			平成31（令和元）年度			令和2年度		
	決算額	対医業 収支比	対前年 度比	決算額	対医業 収支比	対前年 度比	決算額	対医業 収支比	対前年 度比
I. 病院事業収益	3,861,552	116.7%	1.3%	3,762,547	115.7%	△2.6%	4,154,420	150.6%	10.4%
1. 医業収益	3,308,337	100.0%	0.3%	3,252,600	100.0%	△1.7%	2,758,930	100.0%	△15.2%
(1) 入院収益	1,877,174	56.7%	1.1%	1,790,102	55.0%	△4.6%	1,444,441	52.4%	△19.3%
(2) 外来収益	1,245,323	37.6%	0.6%	1,242,373	38.2%	△0.2%	1,099,137	39.8%	△11.5%
(3) その他医業収益	185,840	5.6%	△8.0%	220,125	6.8%	18.4%	215,352	7.8%	△2.2%
2. 医業外収益	429,150	13.0%	△1.0%	457,663	14.1%	6.6%	1,391,523	50.4%	204.0%
(1) 他会計繰入金	231,824	7.0%	1.2%	252,891	7.8%	9.1%	258,762	9.4%	2.3%
(2) その他医業外収益	197,326	6.0%	△3.4%	204,772	6.3%	3.8%	1,132,761	41.1%	453.2%
3. 特別利益	124,065	3.8%	49.0%	52,284	1.6%	△57.9%	3,967	0.1%	△92.4%
II. 病院事業費用	3,556,371	107.5%	0.6%	3,515,313	108.1%	△1.2%	3,360,141	121.8%	△4.4%
1. 医業費用	3,336,559	100.9%	0.6%	3,299,779	101.5%	△1.1%	3,154,204	114.3%	△4.4%
(1) 給与費	1,882,182	56.9%	3.4%	1,880,102	57.8%	△0.1%	1,907,875	69.2%	1.5%
(2) 材料費	585,891	17.7%	△5.5%	574,049	17.6%	△2.0%	458,413	16.6%	△20.1%
(3) 経費	648,966	19.6%	1.0%	634,129	19.5%	△2.3%	568,591	20.6%	△10.3%
(4) 減価償却費	182,819	5.5%	△19.2%	200,732	6.2%	9.8%	207,647	7.5%	3.4%
(5) 資産減耗費	31,152	0.9%	821.4%	5,524	0.2%	△82.3%	7,375	0.3%	33.5%
(6) 研究研修費	5,549	0.2%	△1.5%	5,243	0.2%	△5.5%	4,303	0.2%	△17.9%
2. 医業外費用	215,117	6.5%	△1.5%	213,127	6.6%	△0.9%	204,292	7.4%	△4.1%
(1) 支払利息及び企業債取扱諸費	102,999	3.1%	△10.0%	91,487	2.8%	△11.2%	79,109	2.9%	△13.5%
うち企業債利息	102,999	3.1%	△10.0%	91,487	2.8%	△11.2%	79,109	2.9%	△13.5%
(2) その他医業外費用	112,118	3.4%	7.8%	121,640	3.7%	8.5%	125,183	4.5%	2.9%
3. 特別損失	4,695	0.1%	1,444.4%	2,407	0.1%	△48.7%	1,645	0.1%	△31.7%
III. 純利益又は純損失	305,181			247,234			794,279		
経常利益又は経常損失	185,811			197,357			791,957		
IV. 資本的収入	606,061	18.3%	53.4%	508,404	15.6%	△16.1%	604,607	21.9%	18.9%
うち他会計繰入金	349,622	10.6%	16.9%	330,488	10.2%	△5.5%	392,195	14.2%	18.7%
V. 資本的支出	774,846	23.4%	36.5%	704,608	21.7%	△9.1%	797,330	28.9%	13.2%
うち企業債償還金	471,913	14.3%	2.6%	513,272	15.8%	8.8%	520,137	18.9%	1.3%
VI. 資本収支	△168,785			△196,204			△192,723		

2. 資本的收入及び支出

収 入

単位：千円

区 分	平成30年度		平成31（令和元）年度		令和2年度	
	決算額	対前年度比	決算額	対前年度比	決算額	対前年度比
病院事業資本の収入	606,061	53.4%	508,404	△16.1%	604,607	18.9%
企業債	242,200	155.8%	174,400	△28.0%	172,200	△1.3%
他会計出資金	0	0.0%	0	0.0%	213,190	皆贈
他会計負担金及び補助金	349,622	16.9%	330,488	△5.5%	179,005	△45.8%
補助金	1,055	皆増	1,116	5.8%	39,662	3,453.9%
固定資産売却代金	9,784	皆増	0	皆減	0	0.0%
寄附金	3,000	皆増	0	皆減	0	0.0%
返還金	400	△73.3%	2,400	500.0%	550	△77.1%

支 出

単位：千円

区 分	平成30年度		平成31（令和元）年度		令和2年度	
	決算額	対前年度比	決算額	対前年度比	決算額	対前年度比
病院事業資本の支出	774,846	36.5%	704,608	△9.1%	797,330	13.2%
建設改良費	299,233	185.1%	188,736	△36.9%	275,693	46.1%
企業債償還金	471,913	2.6%	513,272	8.8%	520,137	1.3%
長期貸付金	3,700	37.0%	2,600	△29.7%	1,500	△42.3%

3. 貸借対照表

単位：千円

区 分	平成30年度		平成31（令和元）年度		令和2年度	
	決算額	対前年度比	決算額	対前年度比	決算額	対前年度比
固定資産	4,423,131	1.3%	4,435,577	0.3%	4,487,919	1.2%
有形固定資産	4,372,604	1.0%	4,376,918	0.1%	4,424,732	1.1%
土地	1,215,841	△0.8%	1,215,841	0.0%	1,232,828	1.4%
建物	6,681,562	△0.1%	6,673,590	△0.1%	6,801,126	1.9%
減価償却累計額（△）	4,231,123	1.8%	4,283,528	1.2%	4,360,830	1.8%
構築物	491,697	0.0%	491,697	0.0%	484,197	△1.5%
減価償却累計額（△）	367,979	2.8%	378,039	2.7%	382,565	1.2%
器械備品	2,339,936	△1.4%	2,373,845	1.4%	2,414,459	1.7%
減価償却累計額（△）	1,765,451	△9.6%	1,767,160	0.1%	1,824,829	3.3%
車両運搬具	35,976	0.0%	35,249	△2.0%	31,467	△10.7%
減価償却累計額（△）	34,155	1.3%	33,477	△2.0%	10,730	△67.9%
リース資産	47,250	0.0%	48,900	3.5%	48,900	0.0%
減価償却累計額（△）	40,950	30.0%	0	皆減	9,291	皆増
建設仮勘定	0	0.0%	0	0.0%	0	0.0%
投資その他の資産	50,527	30.2%	58,659	16.1%	63,187	7.7%
長期貸付金	10,700	34.6%	10,600	△0.9%	11,250	6.1%
預託金	77	0.0%	77	0.0%	89	15.6%
長期前払消費税	39,750	29.1%	47,982	20.7%	51,848	8.1%
流動資産	1,281,572	3.1%	1,275,015	△0.5%	2,008,642	57.5%
現金預金	760,313	4.9%	768,799	1.1%	1,328,816	72.8%
未収金	512,793	△0.7%	497,312	△3.0%	671,999	35.1%
未収金	515,028	△0.7%	499,708	△3.0%	674,880	35.1%
貸倒引当金（△）	2,235	9.6%	2,396	7.2%	2,881	20.2%
貯蔵品	8,406	261.9%	8,844	5.2%	7,827	△11.5%
前払費用	60	0.0%	60	0.0%	0	皆減
その他流動資産	0	0.0%	0	0.0%	0	0.0%
資産合計	5,704,703	1.7%	5,710,592	0.1%	6,496,561	13.8%
固定負債	3,740,057	△7.5%	3,427,872	△8.3%	3,058,544	△10.8%
企業債	2,885,176	△8.6%	2,539,439	△12.0%	2,192,961	△13.6%
リース債務	0	皆減	39,446	皆増	28,688	△27.3%
引当金（退職給付引当金）	854,881	△2.9%	848,987	△0.7%	836,895	△1.4%
流動負債	932,494	△2.2%	879,212	△5.7%	947,196	7.7%
一時借入金	0	0.0%	0	0.0%	0	0.0%
企業債	513,272	8.8%	520,137	1.3%	518,678	△0.3%
リース債務	6,804	△33.3%	10,758	58.1%	10,758	0.0%
未払金	275,885	△18.2%	211,120	△23.5%	291,192	37.9%
未払費用	0	0.0%	0	0.0%	0	0.0%
引当金	122,704	3.8%	122,704	0.0%	110,540	△9.9%
その他流動負債	13,829	△14.1%	14,493	4.8%	16,028	10.6%
繰延収益	984,562	8.0%	1,067,816	8.5%	1,087,898	1.9%
長期前受金	984,562	8.0%	1,067,816	8.5%	1,087,898	1.9%
資本金	1,565,129	0.0%	1,565,129	0.0%	1,778,319	13.6%
剰余金	△1,517,539	△18.5%	△1,229,437	△19.0%	△375,396	△69.5%
資本剰余金	516,051	8.2%	547,635	6.1%	607,397	10.9%
受贈財産評価額	9,284	0.0%	0	皆減	16,987	皆増
寄附金	0	0.0%	0	0.0%	0	0.0%
その他資本剰余金	506,767	8.3%	547,635	8.1%	590,410	7.8%
利益剰余金	△2,033,590	△13.0%	△1,777,072	△12.6%	△982,793	△44.7%
減債積立金	0	0.0%	0	0.0%	0	0.0%
建設改良積立金	0	0.0%	0	0.0%	0	0.0%
当年度未処理欠損金	△2,033,590	△13.0%	△1,777,072	△12.6%	△982,793	△44.7%
負債資本合計	5,704,703	1.7%	5,710,592	0.1%	6,496,561	13.8%

Ⅲ 診療の状況

1. 患者の状況

(1) 患者数の動向

単位：人・%

診療科	平成30年度		平成31年度				令和2年度			
	入院	外来	入院	対前年度比	外来	対前年度比	入院	対前年度比	外来	対前年度比
内科	30,289	43,497	26,751	△11.7%	42,993	△1.2%	22,379	△16.3%	40,410	△6.0%
精神科	—	4,818	—	—	4,247	△11.9%	—	—	4,100	△3.5%
小児科	171	6,947	130	△24.0%	6,780	△2.4%	106	△18.5%	3,911	△42.3%
外科	16,228	16,611	16,953	4.5%	17,157	3.3%	9,213	△45.7%	14,538	△15.3%
整形外科	11,245	24,466	10,856	△3.5%	23,579	△3.6%	11,515	6.1%	21,779	△7.6%
脳神経外科	—	174	—	—	166	△4.6%	—	—	161	△3.0%
皮膚科	—	6,005	—	—	5,813	△3.2%	—	—	5,748	△1.1%
泌尿器科	1,764	8,530	930	△47.3%	8,217	△3.7%	1,077	15.8%	7,858	△4.4%
産婦人科	1,297	2,823	1,558	20.1%	3,189	13.0%	3,104	99.2%	3,559	11.6%
眼科	—	3,453	—	—	3,040	△12.0%	—	—	2,684	△11.7%
耳鼻咽喉科	25	6,078	48	—	5,650	△7.0%	18	△62.5%	4,646	△17.8%
本院計	58,498	123,402	58,498	0.0%	120,831	△2.1%	47,412	△19.0%	109,394	△9.5%
西保診療所	—	41	—	—	40	△2.4%	—	—		
舩倉診療所	—	753	—	—	666	△11.6%	—	—		
南志見診療所	—	228	—	—	194	△14.9%	—	—		
七浦診療所	—	98	—	—	97	△1.0%	—	—		
総合計	58,498	124,522	58,498	0.0%	121,828	△2.2%	47,412	△19.0%	109,394	△10.2%

(2)入院患者

1. 診療実日数・1日平均患者数

単位：日・人

区分	4月	5月	6月	7月	8月	9月	10月	11月	12月	1月	2月	3月	合計
診療実日数	30	31	30	31	31	30	31	30	31	31	29	31	366
1日平均患者数	140.0	127.4	136.6	135.5	125.5	115.1	125.5	116.5	173.0	123.3	115.7	119.2	129.5

2. 平均在院日数

単位：日

区分	4月	5月	6月	7月	8月	9月	10月	11月	12月	1月	2月	3月	年間平均
一般病棟	17.8	17.1	18.6	17.4	18.5	18.6	19.3	19.1	19.3	18.5	19.5	15.7	18.3
療養病棟	167.6	71.1	137.9	82.1	132.6	190.3	146.2	149.1	269.6	105.8	105.4	92.4	137.5

3. 病床利用率(病棟別)

単位：人・%

区分	4月	5月	6月	7月	8月	9月	10月	11月	12月	1月	2月	3月	合計	
4西	患者数	1,330	1,508	1,475	1,468	1,374	1,300	1,389	1,209	1,384	1,394	1,338	1,361	16,530
	利用率	86.9	95.4	96.4	92.9	86.9	85.0	87.9	79.0	87.5	88.2	93.7	86.1	88.8
4東	患者数	818	8	426	559	634	249	586	503	775	272	95	474	5,399
	利用率	54.5	0.5	28.4	36.1	40.9	16.6	37.8	33.5	50.0	17.5	6.8	30.6	29.4
3西	患者数	1,191	1,354	1,217	1,373	1,209	1,136	1,160	1,063	1,212	1,285	1,193	1,199	14,592
	利用率	86.3	95.0	88.2	96.3	84.8	82.3	81.3	77.0	85.0	90.1	92.6	84.1	86.9
一般病棟 合計	患者数	3,339	2,870	3,118	3,400	3,217	2,685	3,135	2,775	3,371	2,951	2,626	3,034	36,521
	利用率	75.7	63.0	70.7	74.6	70.6	60.9	68.8	62.9	74.0	64.8	63.8	66.6	68.0
3東 (療養)	患者数	848	1,060	979	799	673	769	741	680	679	862	698	661	9,449
	利用率	58.9	71.2	68.0	53.7	45.2	53.4	49.8	47.2	45.6	57.9	51.9	44.4	53.9
合計	患者数	4,187	3,930	4,097	4,199	3,890	3,454	3,876	3,455	4,050	3,813	3,324	3,695	45,970
	利用率	70.4	64.0	68.6	68.1	63.1	57.9	63.1	58.5	65.8	61.9	60.2	59.9	63.5

4. 在院患者延日数

単位：日

区分	4月	5月	6月	7月	8月	9月	10月	11月	12月	1月	2月	3月	合計
内科	1,920	1,920	2,102	1,951	1,878	1,705	1,931	1,756	1,954	1,912	1,474	1,876	22,379
小児科	0	11	9	19	2	0	0	3	8	21	24	9	106
外科	1,180	971	962	659	709	726	883	625	640	548	594	716	9,213
整形外科	861	798	911	1,199	1,059	827	834	912	1,151	1,082	1,019	862	11,515
泌尿器科	84	58	25	130	120	69	138	102	118	104	63	66	1,077
産婦人科	155	192	88	241	124	127	105	93	1,488	146	180	165	3,104
耳鼻咽喉科	0	0	0	0	0	0	0	4	3	8	2	1	18
合計	4,200	3,950	4,097	4,199	3,892	3,454	3,891	3,495	5,362	3,821	3,356	3,695	47,412

5. 入退院患者数

単位：人

区分	4月	5月	6月	7月	8月	9月	10月	11月	12月	1月	2月	3月	合計
入院	175	175	175	190	171	142	153	154	167	152	150	180	1,984
退院	194	174	158	199	170	141	170	138	172	170	128	198	2,012

(3) 外来患者

1. 診療実日数・1日平均患者数

単位：日・人

区分	4月	5月	6月	7月	8月	9月	10月	11月	12月	1月	2月	3月	合計
診療実日数	21	18	22	21	20	20	22	19	20	19	18	23	243
1日平均患者数	429.4	465.8	419.3	476.5	469.4	465.4	462.3	471.9	457.2	399.9	467.4	424.8	450.2

2. 外来患者数

単位：人

区分	4月	5月	6月	7月	8月	9月	10月	11月	12月	1月	2月	3月	合計
内科	3,330	3,129	3,183	3,606	3,458	3,334	3,759	3,467	3,346	3,106	3,220	3,472	40,410
精神科	353	320	326	398	325	328	411	311	361	320	312	335	4,100
小児科	304	210	304	333	286	270	433	444	456	237	295	339	3,911
外科	1,290	1,151	1,308	1,405	1,394	1,245	1,300	1,166	1,125	936	990	1,228	14,538
整形外科	1,745	1,697	1,987	1,905	1,815	2,004	2,100	1,702	1,832	1,394	1,653	1,945	21,779
脳神経外科	17	4	16	17	13	20	14	15	13	8	12	12	161
皮膚科	429	460	520	582	558	527	486	428	453	330	449	526	5,748
泌尿器科	660	669	642	764	611	677	684	622	638	560	619	712	7,858
産婦人科	242	243	302	312	326	323	334	291	316	266	271	333	3,559
眼科	242	169	259	237	219	240	246	184	234	192	192	270	2,684
耳鼻咽喉科	406	332	378	448	383	340	404	337	369	250	401	598	4,646
合計	9,018	8,384	9,225	10,007	9,388	9,308	10,171	8,967	9,143	7,599	8,414	9,770	109,394

3. 外来初診患者数

単位：人

区分	4月	5月	6月	7月	8月	9月	10月	11月	12月	1月	2月	3月	合計
(内科)	125	100	145	155	192	158	191	301	155	177	136	150	1,985
(健診科)	10	1	7	25	37	32	34	30	12	16	13	42	259
内科	135	101	152	180	229	190	225	331	167	193	149	192	2,244
精神科	2	4	6	12	3	6	4	8	8	6	3	6	68
小児科	115	87	101	123	122	101	171	122	137	79	107	96	1,361
外科	36	48	47	67	54	46	52	48	44	25	33	33	533
整形外科	79	129	171	124	136	147	167	104	118	83	110	124	1,492
脳神経外科	0	0	0	0	0	0	0	0	0	0	0	0	0
皮膚科	59	80	95	109	134	77	92	59	82	51	57	83	978
泌尿器科	16	8	16	27	13	17	18	12	8	13	22	18	188
産婦人科	49	47	59	72	69	76	59	55	69	47	39	65	706
眼科	6	7	10	15	15	12	11	9	14	8	9	15	131
耳鼻咽喉科	78	87	97	110	111	89	112	57	62	48	97	151	1,099
合計	575	598	754	839	886	761	911	805	709	553	626	783	8,800

4. 外来再診患者数

単位：人

区分	4月	5月	6月	7月	8月	9月	10月	11月	12月	1月	2月	3月	合計
(内科)	3,189	3,025	3,019	3,347	3,159	3,126	3,506	3,119	3,163	2,899	3,056	3,266	37,874
(健診科)	6	3	12	79	70	18	28	17	16	14	15	14	292
内科	3,195	3,028	3,031	3,426	3,229	3,144	3,534	3,136	3,179	2,913	3,071	3,280	38,166
精神科	351	316	320	386	322	322	407	303	353	314	309	329	4,032
小児科	189	123	203	210	164	169	262	322	319	158	188	243	2,550
外科	1,254	1,103	1,261	1,338	1,340	1,199	1,248	1,118	1,081	911	957	1,195	14,005
整形外科	1,666	1,568	1,816	1,781	1,679	1,857	1,933	1,598	1,714	1,311	1,543	1,821	20,287
脳神経外科	17	4	16	17	13	20	14	15	13	8	12	12	161
皮膚科	370	380	425	473	424	450	394	369	371	279	392	443	4,770
泌尿器科	644	661	626	737	598	660	666	610	630	547	597	694	7,670
産婦人科	193	196	243	240	257	247	275	236	247	219	232	268	2,853

眼科	236	162	249	222	204	228	235	175	220	184	183	255	2,553
耳鼻咽喉科	328	245	281	338	272	251	292	280	307	202	304	447	3,547
合 計	8,443	7,786	8,471	9,168	8,502	8,547	9,260	8,162	8,434	7,046	7,788	8,987	100,594

5. 外来実患者数

単位：人

区 分	4月	5月	6月	7月	8月	9月	10月	11月	12月	1月	2月	3月	合計
(内科)	1,557	1,487	1,498	1,691	1,645	1,625	1,847	1,817	1,687	1,483	1,602	1,579	19,518
(健診科)	14	3	11	56	67	36	41	38	17	23	17	45	368
内科	1,571	1,490	1,509	1,747	1,712	1,661	1,888	1,855	1,704	1,506	1,619	1,624	19,886
精神科(心療科)	233	213	221	256	221	218	265	213	236	226	217	228	2,747
小児科	230	171	209	249	209	198	309	324	313	168	202	214	2,796
外科	754	660	694	735	735	659	690	644	600	571	536	632	7,910
整形外科	747	808	933	880	887	938	855	803	878	749	761	901	10,140
脳神経外科	13	0	7	9	7	9	7	7	5	6	7	9	86
皮膚科	260	257	308	328	333	287	287	265	260	194	228	273	3,280
泌尿器科	404	391	395	425	363	396	408	388	394	343	384	421	4,712
産婦人科	157	160	196	188	199	199	214	187	215	188	174	217	2,294
眼科	142	102	158	146	131	146	150	118	158	131	125	163	1,670
耳鼻咽喉科	252	225	246	267	257	222	257	218	242	165	261	384	2,996
合 計	4,763	4,477	4,876	5,230	5,054	4,933	5,330	5,022	5,005	4,247	4,514	5,066	58,517

(4) 救急搬送の状況

1. 患者数（男女別）

単位：人・%

区分	4月	5月	6月	7月	8月	9月	10月	11月	12月	1月	2月	3月	計	%
男	27	35	36	19	37	36	26	39	43	37	32	43	410	52.7
女	25	35	30	29	29	33	31	31	32	37	25	27	364	47.3
合計	52	70	66	48	66	69	57	70	75	74	57	70	774	100

2. 患者数（地域別）

単位：人・%

区分	4月	5月	6月	7月	8月	9月	10月	11月	12月	1月	2月	3月	計	%
市内	51	67	64	47	66	65	52	69	68	74	54	64	741	95.7
県内	1	3	1	1	0	3	2	1	7	0	1	4	24	3.1
県外	0	0	1	0	0	1	3	0	0	0	2	2	9	1.2
合計	52	70	66	48	66	69	57	70	75	74	57	70	774	100.0

3. 患者数（時間帯別）

単位：人・%

区分	4月	5月	6月	7月	8月	9月	10月	11月	12月	1月	2月	3月	計	%
時間内	29	24	33	19	31	29	18	30	27	29	21	24	314	40.6
時間外	11	22	20	10	17	15	20	12	20	19	23	23	212	27.4
深夜	7	7	10	11	10	9	11	14	7	18	7	14	125	16.1
休日	5	17	3	8	8	16	8	14	21	8	6	9	123	15.9
合計	52	70	66	48	66	69	57	70	75	74	57	70	774	100.0

4. 来院経路

単位：人・%

区分	4月	5月	6月	7月	8月	9月	10月	11月	12月	1月	2月	3月	計	%
自宅	49	65	64	43	62	63	55	59	66	68	54	64	712	92.0
施設	3	5	2	5	4	6	2	11	9	6	3	6	62	8.0
合計	52	70	66	48	66	69	57	70	75	74	57	70	774	100

5. 診療科別

単位：人・%

区分	4月	5月	6月	7月	8月	9月	10月	11月	12月	1月	2月	3月	計	%
内科	32	39	42	27	44	44	39	56	43	51	28	45	490	63.3
外科	5	19	6	6	4	9	7	6	8	4	13	8	95	12.3
整形外科	8	12	14	14	13	15	11	7	22	12	14	12	154	19.9
小児科	2	0	1	0	1	0	0	1	0	1	1	3	10	1.3
泌尿器科	2	0	2	0	3	0	0	0	1	0	0	0	8	1.0
眼科	0	0	0	0	0	0	0	0	0	0	0	0	0	0.0
耳鼻咽喉科	2	0	1	1	0	0	0	0	1	5	1	2	13	1.7
産婦人科	1	0	0	0	0	1	0	0	0	1	0	0	3	0.4
皮膚科	0	0	0	0	0	0	0	0	0	0	0	0	0	0.0
精神科（心療科）	0	0	0	0	1	0	0	0	0	0	0	0	1	0.1
脳神経外科	0	0	0	0	0	0	0	0	0	0	0	0	0	0.0
その他	0	0	0	0	0	0	0	0	0	0	0	0	0	0.0
合計	52	70	66	48	66	69	57	70	75	74	57	70	774	100.0

6. 入院病棟別

単位：人・%

区分	4月	5月	6月	7月	8月	9月	10月	11月	12月	1月	2月	3月	計	%
3階西病棟	12	19	10	12	14	12	18	15	23	12	16	20	183	45.4
4階東病棟	6	1	8	8	10	8	10	18	10	7	2	11	99	24.6
地域包括病棟（4階西病棟）	11	17	19	15	10	11	5	3	3	11	6	10	121	30.0
療養病棟（3階東病棟）	0	0	0	0	0	0	0	0	0	0	0	0	0	0.0
合計	29	37	37	35	34	31	33	36	36	30	24	41	403	100.0

7. 重症度別

単位：人・%

区分	4月	5月	6月	7月	8月	9月	10月	11月	12月	1月	2月	3月	計	%
死亡	0	3	1	1	1	2	2	6	5	9	1	2	33	4.3
重症	7	14	13	12	11	12	5	11	11	15	7	9	127	16.4
中等症	26	26	31	29	26	23	32	28	28	26	20	36	331	42.8
軽症	19	27	21	6	28	32	18	25	31	24	29	23	283	36.6
合計	52	70	66	48	66	69	57	70	75	74	57	70	774	100

8. 救急隊別

単位：人・%

区分	4月	5月	6月	7月	8月	9月	10月	11月	12月	1月	2月	3月	計	%
輪島	36	48	45	32	48	47	36	43	47	46	44	53	525	67.8
町野	6	9	7	10	3	10	7	9	11	14	3	6	95	12.3
穴水	1	0	1	0	0	1	3	2	1	0	0	1	10	1.3
門前	9	13	13	6	15	11	11	16	15	14	10	10	143	18.5
珠洲	0	0	0	0	0	0	0	0	0	0	0	0	0	0.0
能登	0	0	0	0	0	0	0	0	1	0	0	0	1	0.1
柳田	0	0	0	0	0	0	0	0	0	0	0	0	0	0.0
合計	52	70	66	48	66	69	57	70	75	74	57	70	774	100.0

9. 搬送先別

単位：人・%

区分	4月	5月	6月	7月	8月	9月	10月	11月	12月	1月	2月	3月	計	%
恵寿総合病院	0	0	2	0	0	2	0	0	0	1	0	2	7	25.0
公立能登総合病院	2	1	1	0	0	0	2	2	0	4	1	1	14	50.0
金沢大学附属病院	0	0	0	0	0	0	0	0	1	0	0	0	1	3.6
金沢医科大学病院	0	0	0	2	1	0	0	0	1	2	0	0	6	21.4
金沢循環器病院	0	0	0	0	0	0	0	0	0	0	0	0	0	0.0
石川県立中央病院	0	0	0	0	0	0	0	0	0	0	0	0	0	0.0
高松病院	0	0	0	0	0	0	0	0	0	0	0	0	0	0.0
国立七尾病院	0	0	0	0	0	0	0	0	0	0	0	0	0	0.0
公立穴水総合病院	0	0	0	0	0	0	0	0	0	0	0	0	0	0.0
羽咋病院	0	0	0	0	0	0	0	0	0	0	0	0	0	0.0
合計	2	1	3	2	1	2	2	2	2	7	1	3	28	100.0

10. 搬送手段別

単位：人・%

区分	4月	5月	6月	7月	8月	9月	10月	11月	12月	1月	2月	3月	計	%
病院車	2	1	3	0	0	2	2	1	2	0	0	0	13	76.5
消防	0	0	0	2	1	0	0	0	0	0	0	0	3	17.6
ヘリ搬送	0	0	0	0	0	0	0	1	0	0	0	0	1	5.9
合計	2	1	3	2	1	2	2	2	2	0	0	0	17	100.0

11. 疾病分類別

単位：人・%

区分	4月	5月	6月	7月	8月	9月	10月	11月	12月	1月	2月	3月	計	%
感染症及び寄生虫症	1	0	5	1	1	4	0	3	0	3	1	0	19	2.5
新生物	1	2	2	0	2	2	0	1	3	1	2	0	16	2.1
血液及び造血系の疾患並びに免疫機構の障害	0	0	1	0	0	0	0	0	0	0	0	0	1	0.1
内分泌、栄養及び代謝疾患	1	2	2	2	6	5	1	2	4	1	5	3	34	4.4
精神及び行動の障害	0	4	6	1	2	3	2	1	3	2	2	2	28	3.6
神経系の疾患	3	7	2	6	5	4	3	0	2	6	2	5	45	5.8
眼及び付属器の疾患	0	0	0	0	0	0	0	0	0	1	0	0	1	0.1
耳及び乳様突起の疾患	2	1	3	0	2	1	3	2	3	2	2	4	25	3.2
循環器系の疾患	6	13	11	4	6	8	7	17	13	15	4	14	118	15.2
呼吸器系の疾患	4	7	3	5	8	7	4	9	5	9	3	7	71	9.2
消化器系の疾患	10	6	3	4	3	7	9	4	3	6	4	5	64	8.3
皮膚及び皮下組織の疾患	0	0	0	0	0	0	0	1	0	0	1	0	2	0.3
筋骨格系及び結合組織の疾患	2	5	3	2	0	4	3	2	5	1	5	3	35	4.5
尿路器系の疾患	4	2	4	4	3	3	1	3	1	2	3	2	32	4.1
妊娠、分娩及び産じょく	0	0	0	0	0	0	0	0	0	0	0	0	0	0.0
周産期に発生した病態	0	0	0	0	0	0	0	0	0	0	0	0	0	0.0
先天奇形、変形及び染色体異常	0	0	0	0	0	0	0	0	0	0	0	0	0	0.0
症状、徴候及び異常臨床所見・異常検査所見で分類されないもの	8	4	4	5	6	4	11	16	9	7	5	8	87	11.2
損傷、中毒及びその他の外因の影響	10	17	16	14	21	17	13	9	24	18	18	17	194	25.1
傷病及び死亡の外因	0	0	0	0	0	0	0	0	0	0	0	0	0	0.0
健康状態に影響を及ぼす要因及び保健サービスの利用	0	0	1	0	1	0	0	0	0	0	0	0	2	0.3
総計	52	70	66	48	66	69	57	70	75	74	57	70	774	100.0

2. 紹介患者の状況

1. 紹介率

単位：人・%

区 分	4月	5月	6月	7月	8月	9月	10月	11月	12月	1月	2月	3月	合計
初診患者数	565	605	734	793	833	702	845	628	686	549	630	729	8,299
文書による紹介患者数	116	111	127	128	98	126	114	115	118	81	93	131	1,358
救急搬送患者数	52	70	66	48	66	69	57	70	75	74	57	70	774
紹介率	29.7	29.9	26.3	22.2	19.7	27.8	20.2	29.5	28.1	28.2	23.8	27.6	25.7

2. 科別紹介患者数

単位：人

区 分	4月	5月	6月	7月	8月	9月	10月	11月	12月	1月	2月	3月	合計
内科	53	42	54	50	31	58	44	50	50	26	37	47	542
精神科（心療科）	3	7	3	7	5	7	6	7	6	10	4	8	73
小児科	1	0	1	1	0	0	6	0	0	1	2	2	14
外科	13	21	15	22	16	11	17	10	24	11	11	21	192
整形外科	20	17	25	14	15	17	15	21	10	10	13	19	196
脳神経外科	0	0	0	1	1	0	0	0	1	0	1	0	4
皮膚科	5	1	2	7	3	3	6	4	8	1	6	7	53
泌尿器科	3	8	3	10	5	7	4	7	3	5	4	9	68
産婦人科	9	8	9	6	9	10	5	5	8	9	7	6	91
眼科	4	2	1	1	4	3	4	5	1	1	2	5	33
耳鼻咽喉科	5	3	9	6	4	5	3	4	3	3	5	3	53
救急	0	2	4	0	5	5	0	2	4	2	1	2	27
その他	0	0	1	3	0	0	4	0	0	2	0	2	12
合 計	116	111	127	128	98	126	114	115	118	81	93	131	1,358

3. 地区別紹介患者数

単位：人

区 分	4月	5月	6月	7月	8月	9月	10月	11月	12月	1月	2月	3月	合計
市内	53	47	62	48	50	52	58	50	62	37	49	62	630
能登北部	7	10	10	16	11	16	14	15	12	5	7	19	142
能登中部	10	17	11	22	9	18	9	7	9	8	7	10	137
県内	37	34	36	32	25	33	28	40	32	27	28	35	387
県外	9	3	8	10	3	7	5	3	3	4	2	5	62
その他	0	0	0	0	0	0	0	0	0	0	0	0	0
合 計	116	111	127	128	98	126	114	115	118	81	93	131	1,358

4. 科別逆紹介患者数

単位：人・%

区 分	4月	5月	6月	7月	8月	9月	10月	11月	12月	1月	2月	3月	合計
内科	62	47	63	63	53	68	61	76	73	65	64	82	777
精神科（心療科）	6	9	3	4	4	2	6	6	6	7	7	9	69
小児科	2	0	0	2	2	2	0	3	2	0	1	3	17
外科	17	17	30	29	23	25	21	20	21	22	20	24	269
整形外科	12	16	22	25	13	13	33	24	19	30	17	27	251
脳神経外科	0	1	0	1	2	0	1	2	0	0	2	0	9
皮膚科	1	0	5	6	2	0	3	2	0	3	9	1	32
泌尿器科	6	3	12	8	12	3	11	7	10	4	8	9	93
産婦人科	2	1	2	2	7	3	5	3	5	1	4	13	48
眼科	4	1	3	6	2	3	10	5	8	2	0	9	53
耳鼻咽喉科	4	11	5	10	3	3	6	3	4	2	2	3	56
救急	6	5	7	4	6	6	6	7	6	16	3	9	81
その他	1	5	7	10	3	1	8	10	3	6	10	8	72
合 計	123	116	159	170	132	129	171	168	157	158	147	197	1,827
逆紹介率	21.8	19.2	21.7	21.4	15.8	18.4	20.2	26.8	22.9	28.8	23.3	27.0	22.0

5. 科別逆紹介患者数（高度医療への紹介分）

単位：人

区 分	4月	5月	6月	7月	8月	9月	10月	11月	12月	1月	2月	3月	合計
内科	17	16	15	24	13	19	14	21	15	17	11	24	206
精神科（心療科）	0	0	1	1	0	0	2	2	1	0	0	0	7
小児科	2	0	0	2	2	0	0	2	1	0	1	0	10
外科	4	4	4	5	9	13	8	8	11	5	15	6	92
整形外科	0	2	3	4	1	2	7	2	2	7	4	5	39
脳神経外科	0	1	0	1	1	0	0	2	0	0	0	0	5
皮膚科	1	0	3	5	1	0	1	2	0	1	3	0	17
泌尿器科	2	0	5	4	7	2	5	3	7	1	4	2	42
産婦人科	0	0	0	0	3	1	3	0	2	1	0	0	10
眼科	0	0	0	0	0	0	2	2	0	0	0	2	6
耳鼻咽喉科	4	9	3	7	2	3	6	2	4	2	2	3	47
救急	4	5	7	4	3	5	4	3	4	11	2	5	57
その他	1	2	3	2	0	0	5	2	2	1	3	3	24
合 計	35	39	44	59	42	45	57	51	49	46	45	50	562

6. 地区別逆紹介患者数

単位：人

区 分	4月	5月	6月	7月	8月	9月	10月	11月	12月	1月	2月	3月	合計
市内	46	41	50	55	44	25	52	40	56	59	40	54	562
能登北部	10	7	16	10	12	9	19	13	27	11	11	23	168
能登中部	21	23	27	31	21	33	22	29	22	22	31	33	315
県内	45	43	62	65	50	56	68	75	48	65	57	76	710
県外	0	1	4	8	3	6	8	5	2	0	2	9	48
その他	1	1	0	1	2	0	2	6	2	1	6	2	24
合 計	123	116	159	170	132	129	171	168	157	158	147	197	1,827

3. 手術の状況

R.2年度

1. 疾患別手術件数

単位:件

区分	4月	5月	6月	7月	8月	9月	10月	11月	12月	1月	2月	3月	合計	
外科	胃			1			1	1					3	
	小・大腸	2	3	3		1	3	2	1	4	5	2	26	
	肝臓												0	
	胆嚢					1		1				1	3	
	肺												0	
	甲状腺												0	
	乳房												0	
	鏡視下手術	6	3	4	4	1	5	6	1	5	2	1		38
	その他	1	2	7	3	1	2	4	3	1	2	6	3	35
小計	9	8	15	7	4	11	14	5	10	9	10	3	105	
整形外科	脊椎		1		1				2				4	
	人工関節	4	2	1	1				1	4			13	
	鏡視下手術												0	
	骨折	7	6	9	12	14	6	4	8	11	8	5	8	98
	抜釘手術					1		1	1				1	4
	その他	2	2	4		4	5	5	2	2	3	6	1	36
小計	13	11	14	14	19	11	10	14	17	11	11	10	155	
泌尿器科	TUR-bt	1		1			1	1			2		6	
	その他												0	
	ESWL												0	
小計	1	0	1	0	0	1	1	0	0	2	0	0	6	
産婦人科	帝王切開術		1	1	3		2					1	1	9
	膣閉鎖手術							1	1	1	1			5
	円錐切除術					1							1	2
	開腹（子宮全摘）													0
	腔式（子宮全摘）													0
	その他		3		1			1		1	2			8
小計	0	4	1	4	1	2	2	1	2	3	2	2	24	
内科	ペースメーカー移植術												0	
	その他												0	
小計	0	0	0	0	0	0	0	0	0	0	0	0	0	
耳鼻科	鼻骨骨折												0	
	その他												0	
小計	0	0	0	0	0	0	0	0	0	0	0	0	0	
合計	23	23	31	25	24	25	27	20	29	25	23	15	290	

2. 麻酔別手術件数

単位:件

区分	4月	5月	6月	7月	8月	9月	10月	11月	12月	1月	2月	3月	合計	
外科	全身麻酔	9	8	11	4	3	10	13	3	9	8	8	2	88
	腰椎麻酔							1			1		2	
	局所麻酔			4	3	1	1		2	1	1	1	15	
	小計	9	8	15	7	4	11	14	5	10	9	10	3	105
整形外科	全身麻酔	5	2	2	5	5	2	3	3	5	2	0	4	38
	腰椎麻酔	5	5	5	8	7	1	2	4	4	5	3	3	52
	AB麻酔	1	2	1	1	5	4		5	5	2	2	3	31
	局所麻酔	2	2	6		2	4	5	2	3	2	6		34
	小計	13	11	14	14	19	11	10	14	17	11	11	10	155
泌尿器科	全身麻酔												0	
	腰椎麻酔	1		1			1	1		2			6	
	局所麻酔												0	
小計	1	0	1	0	0	1	1	0	0	2	0	0	6	
産婦人科	全身麻酔												0	
	腰椎麻酔		4	1	4	1	2	2	1	1	3	2	2	23
	局所麻酔									1			1	
小計	0	4	1	4	1	2	2	1	2	3	2	2	24	
内科	全身麻酔												0	
	局所麻酔												0	
小計	0	0	0	0	0	0	0	0	0	0	0	0	0	
耳鼻科	全身麻酔												0	
	局所麻酔												0	
小計	0	0	0	0	0	0	0	0	0	0	0	0	0	
小計	全身麻酔	14	10	13	9	8	12	16	6	14	10	8	6	126
	腰椎麻酔	6	9	7	12	8	4	6	5	5	10	6	5	83
	AB麻酔	1	2	1	1	5	4	0	5	5	2	2	3	31
	局所麻酔	2	2	10	3	3	5	5	4	5	3	7	1	50
合計	23	23	31	25	24	25	27	20	29	25	23	15	290	

4. 分娩の状況

1. 分娩件数

単位:件・%

区分	4月	5月	6月	7月	8月	9月	10月	11月	12月	1月	2月	3月	合計	割合
分娩総数	9	11	6	14	8	9	8	7	11	11	12	13	119	100.0%
単胎	9	11	6	14	8	9	8	7	11	11	12	13	119	100.0%
双胎													0	0.0%

2. 分娩様式

単位:件・%

区分	4月	5月	6月	7月	8月	9月	10月	11月	12月	1月	2月	3月	合計	割合
経膈分娩数	9	10	5	11	8	7	8	7	11	11	11	12	110	92.4%
全帝王切開数		1	1	3	0	2					1	1	9	7.6%
内緊急帝王切開数		1	0	1	0						1	1	4	3.4%

3. 医療行為を行った数

単位:件・%

区分	4月	5月	6月	7月	8月	9月	10月	11月	12月	1月	2月	3月	合計	割合
吸引分娩				1		1			1			1	4	3.4%
鉗子分娩													0	0.0%
会陰切開							1						1	0.8%
会陰裂傷(3,4度)													0	0.0%
陣痛促進剤	3	1		1		1	2	1	5	1	2	3	20	16.8%
硬膜外麻酔	1			2		1						1	5	4.2%

5. 在宅医療・地域医療連携の状況

(1) 訪問診療の状況

単位:件

区 分			4月	5月	6月	7月	8月	9月	10月	11月	12月	1月	2月	3月	合計
訪問診療	介護保険	居宅管理 件数	6	6	7	10	11	10	12	11	11	11	11	9	115
		訪問診療 件数	8	8	9	12	13	12	14	13	13	13	13	13	10
	医療保険	往診 件数	5	1	0	0	0	3	1	0	6	4	2	3	25

(2) 訪問看護の状況

単位:人・件・km

区 分			4月	5月	6月	7月	8月	9月	10月	11月	12月	1月	2月	3月	合計		
訪問看護	介護保険	訪看Ⅱ1	実人数	1	0	1	3	1	1	1	0	1	2	0	11		
		延べ人数	1	0	1	4	1	1	1	0	2	2	0	0	13		
		訪看Ⅱ2	実人数	28	29	29	30	29	28	28	29	31	30	31	31	353	
		延べ人数	106	122	131	143	133	139	142	127	133	102	123	138	1,539		
		訪看Ⅱ3	実人数	2	4	2	3	3	5	4	4	6	6	5	4	48	
		延べ人数	8	13	6	12	12	15	16	13	41	16	13	11	176		
		訪看Ⅱ4	実人数	0	0	0	0	0	0	0	0	0	0	0	0	0	
		延べ人数	0	0	0	0	0	0	0	0	0	0	0	0	0	0	
		定期巡回	実人数	0	0	0	0	0	0	0	0	0	0	0	0	1	1
		延べ人数	0	0	0	0	0	0	0	0	0	0	0	0	5	5	
		サービス提供加算	実人数	31	31	31	32	32	32	30	31	34	33	34	34	385	
		延べ人数	115	135	139	159	146	155	159	140	176	120	136	154	1,734		
		特別管理加算	実人数	7	7	7	8	8	8	6	8	9	9	8	8	93	
		延べ人数	7	7	7	8	8	8	6	8	9	9	8	8	93		
	緊急加算	実人数	30	29	30	30	30	30	28	29	32	30	31	32	361		
	延べ人数	30	29	30	30	30	30	28	29	32	30	31	32	361			
	ターミナルケア加算	実人数	0	0	0	0	0	0	0	0	0	0	0	0	0		
	延べ人数	0	0	0	0	0	0	0	0	0	0	0	0	0	0		
	医療保険	～週3	実人数	5	3	3	4	3	3	4	4	3	3	5	4	44	
		延べ人数	23	12	14	15	13	17	15	19	18	14	23	20	203		
		週4～	実人数	2	0	0	0	0	0	0	0	0	0	1	0	3	
		延べ人数	4	0	0	0	0	0	0	0	0	0	2	0	6		
		同日2回	実人数	1	0	0	0	0	0	0	0	0	0	0	1	2	
		延べ人数	2	0	0	0	0	0	0	0	0	0	0	0	2	4	
	同日3回	実人数	0	0	0	0	0	0	0	0	0	0	0	0	0		
	延べ人数	0	0	0	0	0	0	0	0	0	0	0	0	0	0		
	利用者状況	利用者数		39	36	36	37	36	35	36	35	37	36	39	38	440	
延べ利用者数			144	147	152	174	159	172	174	159	194	134	161	176	1,946		
再掲・新規			2	2	2	2	0	0	3	1	3	3	2	1	21		
再掲・再開			2	3	0	1	2	4	1	0	1	2	1	3	20		
再掲・中止			3	2	0	3	2	2	1	1	1	3	4	5	27		
終了	軽快		0	4	0	0	0	0	0	0	0	0	0	0	4		
	入所		0	0	1	0	0	1	0	0	0	0	0	0	2		
	死亡		2	0	0	0	1	3	0	0	2	3	1	2	14		
利用の内訳	電話相談		29	24	28	33	31	23	17	23	37	27	22	21	315		
	医療相談		19	13	9	12	15	12	15	19	19	15	14	14	176		
	緊急訪問		3	2	2	6	3	2	2	1	8	7	2	3	41		
	サービス担当者会議		1	0	1	1	3	0	0	2	1	0	0	1	10		
	カンファレンス		0	0	0	0	0	0	1	0	0	0	0	2	3		
	退院前/時訪問		0	0	0	0	1	0	0	1	0	1	1	0	4		
	入退院介助		0	0	0	0	2	0	0	0	0	1	0	0	3		
	通院介助		0	0	0	0	1	0	0	0	0	1	0	0	2		
	NST(栄養相談)		0	0	0	0	0	0	0	0	0	0	0	0	0		
	HOT		3	3	3	3	3	3	5	4	5	5	4	5	46		
	走行距離(km)	診療・往診		105	93	96	97	98	113	120	103	166	105	107	105	1,308	
		訪問看護		1,990	2,241	2,126	2,118	2,030	2,408	2,523	2,479	2,658	2,191	2,679	2,884	28,327	

(3) 訪問リハビリテーションの状況

単位:件・人

区 分			4月	5月	6月	7月	8月	9月	10月	11月	12月	1月	2月	3月	合計		
訪問リハビリテーション	介護保険	PT	実人数	17	20	17	19	21	16	13	14	16	16	15	15	199	
			訪問件数	122	122	122	118	120	98	104	86	110	88	90	92	1,272	
		OT	実人数	0	1	1	1	0	1	3	4	2	2	2	2	2	19
			訪問件数	0	8	10	6	0	3	22	23	18	15	15	21	141	
		ST	実人数	0	0	2	3	2	1	2	1	0	0	0	1	2	14
			訪問件数	0	0	16	20	18	2	4	6	0	0	2	16	84	
	医療保険	PT	実人数	2	2	1	2	2	2	2	2	2	2	2	2	1	22
			訪問件数	14	12	8	10	8	6	10	14	14	16	10	6	128	
		OT	実人数	0	0	1	2	1	0	0	0	0	0	0	0	1	5
			訪問件数	0	0	7	18	6	0	0	0	0	0	0	0	5	36
		ST	実人数	0	0	0	1	0	0	0	0	0	0	0	0	1	2
			訪問件数	0	0	0	2	0	0	0	0	0	0	0	0	6	8
	その他	退院前訪問	実人数	2	5	10	7	4	4	7	4	3	3	5	8	62	
			訪問件数	2	5	10	7	4	4	7	4	3	3	5	8	62	
		高齢者筋トレ派遣	実人数	13	0	14	15	16	16	16	0	13	13	14	12	142	
			訪問件数	5	0	5	5	5	6	5	0	5	5	5	4	50	
		訪問リハビリ指導管理	実人数	0	1	0	0	0	0	0	0	0	1	0	0	2	
			訪問件数	0	1	0	0	0	0	0	0	0	1	0	0	2	
	自立支援型住宅リフォーム	実人数	0	0	0	0	0	0	0	0	0	0	0	0	0		
		訪問件数	0	0	0	0	0	0	0	0	0	0	0	0	0		
利用者状況	利用者		19	20	20	25	20	18	19	20	20	20	19	21	241		
	再掲・新規		3	2	4	4	2	3	4	3	2	1	2	3	33		
	再掲・再開		0	0	0	2	1	2	0	2	0	0	2	2	11		
	再掲・中止		1	2	2	3	3	1	1	3	2	2	3	3	26		
	終了	軽快	1	4	0	2	4	2	0	1	0	1	1	5	21		
		入所	0	0	0	0	0	0	0	0	0	0	1	1	2		
		死亡	0	0	0	1	1	0	0	0	0	3	0	1	6		
その他		0	2	0	0	0	0	0	0	0	0	0	0	1	3		

(4) 地域医療連携業務の状況

単位:件

区 分			4月	5月	6月	7月	8月	9月	10月	11月	12月	1月	2月	3月	合計
地域医療連携業務	受託検査	CT	10	3	2	2	12	4	6	1	5	3	1	2	51
		MRI	2	4	4	6	2	4	1	2	1	2	2	9	39
		合計	12	7	6	8	14	8	7	3	6	5	3	11	90
		歯科CT	0	2	1	0	0	0	0	0	1	0	2	0	6
		心エコー			2	3	3	3	3	3	2	2	1	1	23
		栄養指導	2	0	0	2	1	0	1	1	0	0	0	1	8
	開放型病床	新規	1	2	2	0	1	1	1	2	4	1	4	3	22
		繰越	1	1	1	0	1	2	1	1	1	0	4	2	15
		終了	2	2	2	1	0	0	2	2	4	2	0	5	22
		延べ日数	59	52	18	1	3	32	47	33	66	24	43	87	465
	オープンカンファレンス	院内	0	0	0	0	0	0	0	0	0	0	0	0	0
		院外	0	0	0	0	0	0	0	0	0	0	0	0	0

(5) 診療所の状況

単位:日・人

区 分		4月	5月	6月	7月	8月	9月	10月	11月	12月	1月	2月	3月	合計	
西保診療所	診療実日数	1	0	1	1	1	1	1	1	1	1	1	1	11	
	初診患者延べ数	0	0	0	0	3	0	0	0	1	0	0	1	5	
	再診患者延べ数	4	0	4	3	4	5	5	4	5	4	5	4	47	
	延べ患者数合計	4	0	4	3	7	5	5	4	6	4	5	5	52	
	実患者数	4	0	4	3	7	5	5	4	6	4	5	5	52	
	内 男性	延べ人数	1	0	1	0	1	0	1	0	1	0	1	0	6
		実人数	1	0	1	3	1	0	1	0	1	0	1	0	9
	内 女性	延べ人数	3	0	3	3	6	5	4	4	5	4	4	5	46
実人数		3	0	3	3	6	5	4	4	5	4	4	5	46	
南志見診療所	診療実日数	2	2	2	2	2	2	2	2	2	2	2	2	24	
	初診患者延べ数	0	0	1	0	0	1	4	1	0	0	0	1	8	
	再診患者延べ数	12	13	13	13	15	13	12	12	14	11	17	8	153	
	延べ患者数合計	12	13	14	13	15	14	16	13	14	11	17	9	161	
	実患者数	12	13	14	13	15	13	16	13	14	11	17	9	160	
	内 男性	延べ人数	3	4	4	4	5	5	5	4	5	3	6	3	51
		実人数	3	4	4	4	5	4	5	4	5	3	6	3	50
	内 女性	延べ人数	9	9	10	9	10	9	11	9	9	8	11	6	110
実人数		9	9	10	9	10	9	11	9	9	8	11	6	110	
七浦診療所	診療実日数	1	1	1	1	1	1	1	1	1	1	1	1	12	
	初診患者延べ数	0	0	0	0	0	0	0	0	0	0	0	0	0	
	再診患者延べ数	6	9	6	8	5	7	4	7	4	5	3	6	70	
	延べ患者数合計	6	9	6	8	5	7	4	7	4	5	3	6	70	
	実患者数	6	9	6	8	5	7	4	7	4	5	3	6	70	
	内 男性	延べ人数	3	3	4	3	3	3	3	3	3	2	2	2	34
		実人数	3	3	4	3	3	3	3	3	3	2	2	2	34
	内 女性	延べ人数	3	6	2	5	2	4	1	4	1	3	1	4	36
実人数		3	6	2	5	2	4	1	4	1	3	1	4	36	

(6) 地域連携バスの状況

単位:件

区 分		4月	5月	6月	7月	8月	9月	10月	11月	12月	1月	2月	3月	合計
脳バス登録数	件数	5	7	3	8	3	4	2	2	6	4	9	10	63
癌バス登録数	件数	0	0	0	0	0	0	0	0	0	0	0	0	0

(7) 介護保険主治医意見書の状況

単位:件

区 分		4月	5月	6月	7月	8月	9月	10月	11月	12月	1月	2月	3月	合計
介護保険主治医意見書	件数	54	60	75	65	54	46	56	41	60	55	57	61	684

(8) 情報提供書の状況

単位:件

区 分		4月	5月	6月	7月	8月	9月	10月	11月	12月	1月	2月	3月	合計
情報提供書	他からの紹介	116	111	127	128	98	126	114	115	118	81	93	133	1,360
	他からの紹介の内入院件数	19	24	28	22	25	18	17	18	29	16	17	13	246
	返 書	104	94	104	115	82	116	100	111	108	71	83	110	1,198
	高度医療への紹介	35	39	44	59	42	45	57	51	49	46	45	50	562
	地域への紹介	88	77	115	111	90	84	114	117	108	111	102	147	1,264

(9) ボランティア活動の状況

単位:人・時間

区 分		4月	5月	6月	7月	8月	9月	10月	11月	12月	1月	2月	3月	合計
ボランティア活動	外来ボランティア	人数	0	0	0	0	0	0	0	0	0	0	0	0
		延べ時間	0	0	0	0	0	0	0	0	0	0	0	0
	その他	人数	0	0	0	0	0	0	0	0	0	0	0	0
		延べ時間	0	0	0	0	0	0	0	0	0	0	0	0

(10) 医療福祉相談の状況

単位:件

区 分		4月	5月	6月	7月	8月	9月	10月	11月	12月	1月	2月	3月	合計		
医療福祉 相談件数	入院	内科	210	163	236	236	219	189	207	184	204	189	172	208	2,417	
		(新規)	15	7	22	12	19	15	16	12	19	6	7	16	166	
		外科	53	41	29	19	20	26	34	35	43	43	29	31	50	410
		(新規)	5	4	7	1	3	2	3	4	6	3	3	3	6	47
		整形外科	61	53	51	59	67	52	59	51	95	68	83	70	70	769
		(新規)	4	6	6	10	5	11	7	4	13	1	3	5	5	75
		泌尿器科	4	2	1	3	2	4	6	14	12	12	5	3	5	61
		(新規)	0	1	0	1	0	2	2	3	1	1	0	0	3	14
		その他	0	3	3	1	0	1	3	0	0	0	0	0	0	11
		(新規)	0	1	1	1	0	0	1	0	0	0	0	0	0	4
	外来	内科	78	43	90	81	59	67	90	80	81	72	80	95	916	
		(新規)	6	4	19	5	7	8	13	11	9	4	8	14	108	
		外科	7	6	11	11	8	8	11	14	8	5	7	10	106	
		(新規)	3	3	2	3	4	2	4	2	2	1	3	3	32	
		整形外科	10	6	5	5	5	7	8	6	6	4	12	11	85	
		(新規)	2	0	1	3	2	0	2	3	1	2	3	0	19	
		泌尿器科	9	2	2	11	3	0	2	2	1	0	4	3	39	
		(新規)	2	1	2	2	0	0	1	1	0	0	0	1	10	
		心療科	15	8	7	12	5	18	17	10	10	8	7	6	123	
		(新規)	6	3	3	2	0	2	4	2	5	0	0	1	28	
その他	6	3	4	1	9	6	8	1	1	0	2	4	45			
(新規)	2	0	0	0	3	0	3	0	0	0	1	3	12			
総相談件数	453	330	439	439	397	378	445	397	461	380	401	462	4,982			
新規相談件数	45	30	63	40	43	42	56	42	56	18	28	52	515			

区 分		4月	5月	6月	7月	8月	9月	10月	11月	12月	1月	2月	3月	合計
援 助 内 容	医療費や生活に関する援助	7	3	8	3	9	5	10	6	9	3	7	9	79
	受診や入院に関する援助	20	23	27	30	17	32	45	32	47	32	43	48	396
	在宅サービスの活用援助	126	100	111	117	100	63	86	72	89	59	101	100	1,124
	施設サービスの活用・転院援助	101	95	98	91	86	75	77	80	87	91	62	74	1,017
	住宅問題に関する援助	0	1	0	1	0	1	3	0	3	1	2	2	14
	心理的な援助	5	2	4	6	3	3	5	3	5	1	5	0	42
	情報把握	444	344	427	436	396	383	441	396	456	365	393	456	4,937
	その他	14	13	7	10	8	10	18	8	3	5	10	14	120
	合 計	717	581	682	694	619	572	685	597	699	557	623	703	7,729

6. 薬剤部の状況

単位：件・枚

区分	4月	5月	6月	7月	8月	9月	10月	11月	12月	1月	2月	3月	合計	
薬剤管理指導	276	272	323	347	290	266	320	272	265	252	214	239	3,336	
退院時加算	113	88	86	104	101	74	104	68	92	81	65	111	1,087	
麻薬加算	1	0	5	2	7	6	5	14	13	9	8	6	76	
薬剤情報提供	9	12	7	10	9	8	4	6	4	3	3	4	79	
処方箋枚数	入院	1,384	1,351	1,382	1,406	1,259	1,338	1,463	1,370	1,405	1,220	1,081	1,259	15,918
	外来	151	172	199	208	235	275	252	135	151	116	130	145	2,169
	院外	6,780	6,135	6,506	7,109	6,555	6,601	7,556	6,550	6,772	5,577	6,084	6,921	79,146
	合計	8,315	7,658	8,087	8,723	8,049	8,214	9,271	8,055	8,328	6,913	7,295	8,325	97,233
注射箋枚数	2,647	2,736	2,500	2,322	2,543	2,858	3,271	2,321	3,247	3,177	2,401	3,492	33,515	
外来化学療法	50	34	32	35	39	41	49	40	41	33	36	42	472	
入院化学療法	6	1	0	2	0	1	7	1	1	7	3	2	31	
薬剤鑑別	85	78	89	82	81	51	84	70	85	51	54	83	893	
調剤やり直し (処方変更による)	33	26	26	27	27	22	22	19	34	22	28	23	309	
患者持参薬再調剤	108	100	100	107	108	71	72	87	106	62	71	94	1,086	

7. 検査部の状況

1. 検体検査

単位:件

区分		4月	5月	6月	7月	8月	9月	10月	11月	12月	1月	2月	3月	合計
入 院	生化学検査(Ⅰ)	6,774	6,429	7,046	5,769	4,998	4,617	6,191	3,967	5,529	4,931	4,655	5,857	66,763
	生化学検査(Ⅰ)-外注	27	28	31	19	16	15	29	23	44	30	37	28	327
	生化学検査(Ⅰ)合計	6,801	6,457	7,077	5,788	5,014	4,632	6,220	3,990	5,573	4,961	4,692	5,885	67,090
	生化学検査(Ⅱ)	108	107	163	113	110	108	137	71	106	123	125	98	1,369
	生化学検査(Ⅱ)-外注	9	35	46	42	37	46	57	14	23	33	36	11	389
	生化学検査(Ⅱ)合計	117	142	209	155	147	154	194	85	129	156	161	109	1,758
	免疫学的検査	427	433	415	334	327	289	351	220	353	322	276	313	4,060
	免疫学的検査-外注	14	45	18	35	29	32	32	17	41	48	17	32	360
	免疫学的検査合計	441	478	433	369	356	321	383	237	394	370	293	345	4,420
	一般検査	135	165	140	139	145	104	159	113	132	139	128	158	1,657
	一般検査-外注	0	0	0	0	0	2	2	2	0	0	0	0	6
	一般検査合計	135	165	140	139	145	106	161	115	132	139	128	158	1,663
	血液学的検査	789	848	840	645	613	548	857	504	754	816	717	782	8,713
	血液学的検査-外注	3	3	4	6	6	11	2	0	3	3	0	0	41
	血液学的検査合計	792	851	844	651	619	559	859	504	757	819	717	782	8,754
入院合計	8,286	8,093	8,703	7,102	6,281	5,772	7,817	4,931	6,985	6,445	5,991	7,279	83,685	
外 来	生化学検査(Ⅰ)	43,343	42,715	43,318	46,916	45,149	44,967	49,619	44,535	432,247	32,542	43,391	49,843	918,585
	生化学検査(Ⅰ)-外注	252	268	142	157	97	101	116	183	129	106	112	111	1,774
	生化学検査(Ⅰ)合計	43,595	42,983	43,460	47,073	45,246	45,068	49,735	44,718	432,376	32,648	43,503	49,954	920,359
	生化学検査(Ⅱ)	1,475	1,353	1,609	1,863	1,596	1,528	1,692	1,434	1,537	1,105	1,510	1,689	18,391
	生化学検査(Ⅱ)-外注	272	237	278	366	202	235	308	214	238	203	253	250	3,056
	生化学検査(Ⅱ)合計	1,747	1,590	1,887	2,229	1,798	1,763	2,000	1,648	1,775	1,308	1,763	1,939	21,447
	免疫学的検査	1,701	2,142	1,938	1,735	1,683	1,867	1,749	2,341	1,835	1,424	1,666	1,832	21,913
	免疫学的検査-外注	196	215	253	204	274	240	236	230	228	199	230	250	2,755
	免疫学的検査合計	1,897	2,357	2,191	1,939	1,957	2,107	1,985	2,571	2,063	1,623	1,896	2,082	24,668
	一般検査	2,544	2,611	2,810	3,317	3,074	3,115	3,958	3,076	2,887	2,023	2,806	3,179	35,400
	一般検査-外注	2	7	4	4	2	9	4	9	4	1	0	2	48
	一般検査合計	2,546	2,618	2,814	3,321	3,076	3,124	3,962	3,085	2,891	2,024	2,806	3,181	35,448
	血液学的検査	5,129	5,286	5,187	5,616	5,585	5,430	6,360	5,258	5,322	4,124	5,468	5,986	64,751
	血液学的検査-外注	0	0	0	0	0	0	2	0	0	3	0	1	6
	血液学的検査合計	5,129	5,286	5,187	5,616	5,585	5,430	6,362	5,258	5,322	4,127	5,468	5,987	64,757
外来合計	54,914	54,834	55,539	60,178	57,662	57,492	64,044	57,280	444,427	41,730	55,436	63,143	1,066,679	
検体検査合計	63,200	62,927	64,242	67,280	63,943	63,264	71,861	62,211	451,412	48,175	61,427	70,422	1,150,364	

2. 微生物学的検査

単位:件

区分		4月	5月	6月	7月	8月	9月	10月	11月	12月	1月	2月	3月	合計
入院	一般細菌塗抹	30	32	24	15	23	18	21	14	20	30	10	21	258
	一般細菌培養	72	83	78	57	71	65	55	40	87	75	38	67	788
	嫌気性菌培養	40	53	55	44	49	53	36	28	68	51	31	48	556
	薬剤感受性試験	72	83	78	57	71	65	55	40	87	75	38	67	788
	結核菌塗抹検査	5	12	1	1	1	1	2	0	4	17	1	5	50
	結核菌培養検査	5	12	1	1	1	1	2	0	4	17	1	5	50
	入院合計	224	275	237	175	216	203	171	122	270	265	119	213	2,490
外来	一般細菌塗抹	85	82	81	78	85	93	94	77	71	88	91	94	1,019
	一般細菌培養	167	143	150	139	134	155	147	147	123	158	158	175	1,796
	嫌気性菌培養	70	57	63	54	41	62	47	63	46	65	62	74	704
	薬剤感受性試験	165	143	149	139	134	155	147	147	123	158	158	175	1,793
	結核菌塗抹検査	6	3	14	1	1	0	6	10	13	9	8	6	77
	結核菌培養検査	6	3	14	2	1	0	6	10	13	9	8	6	78
	外来合計	499	431	471	413	396	465	447	454	389	487	485	530	5,467
微生物学的検査合計	723	706	708	588	612	668	618	576	659	752	604	743	7,957	

3. 生理学的検査

単位:件

区分		4月	5月	6月	7月	8月	9月	10月	11月	12月	1月	2月	3月	合計
入院	安静心電図	49	51	59	45	48	45	37	42	58	43	47	38	562
	負荷心電図	0	0	0	0	1	0	1	0	0	0	1	0	3
	ホルター心電図	4	3	5	1	1	1	1	0	1	1	1	0	19
	心臓超音波検査	28	32	37	27	27	29	25	18	32	22	10	33	320
	血管超音波検査	12	8	8	17	9	13	12	3	9	10	13	9	123
	呼吸機能検査	14	24	10	4	14	5	11	8	30	12	4	2	138
	NCV・ABR等	2	0	10	10	4	6	4	5	2	4	10	4	61
	ABI・TBI・指尖脈波	1	5	7	6	3	5	4	4	4	4	5	4	52
	脳波	1	0	1	1	1	1	0	0	0	0	0	1	6
	眼底写真	0	0	0	0	0	0	0	0	0	0	0	0	0
	聴力検査	0	0	0	0	0	0	0	0	0	0	0	0	0
	ガス分析	20	24	14	14	14	20	19	23	28	23	16	9	224
	入院合計	131	147	151	125	122	125	114	103	164	119	107	100	1,508
	外来	安静心電図	332	319	416	459	540	426	911	410	405	330	394	493
負荷心電図		7	2	2	1	4	4	0	0	0	7	2	3	32
ホルター心電図		4	4	7	3	5	5	3	5	10	3	8	6	63
心臓超音波検査		57	48	50	62	61	61	52	52	45	32	54	52	626
血管超音波検査		21	17	22	14	23	21	19	17	12	18	16	16	216
呼吸機能検査		51	37	35	80	95	73	62	64	59	28	47	57	688
NCV・ABR等		6	0	10	11	2	15	9	10	7	3	3	4	80
ABI・TBI・指尖脈波		46	52	38	19	20	18	24	19	25	15	15	24	315
脳波		2	0	0	1	4	1	0	0	0	0	0	0	8
眼底写真		23	4	0	25	31	23	105	30	20	19	19	21	320
聴力検査		83	43	165	170	172	227	212	186	158	95	143	182	1,836
ガス分析		49	44	31	103	44	37	38	49	41	122	26	41	625
外来合計		681	570	776	948	1,001	911	1,435	842	782	672	727	899	10,244
生理学的検査合計	812	717	927	1,073	1,123	1,036	1,549	945	946	791	834	999	11,752	

4. 病理・細胞診

単位:件

区 分	4月	5月	6月	7月	8月	9月	10月	11月	12月	1月	2月	3月	合計
細胞診-婦人科	12	11	34	48	53	54	50	35	48	13	19	40	417
細胞診-その他	28	31	46	42	24	46	53	36	50	22	37	45	460
病理-生検数	32	16	28	38	33	22	26	21	22	15	21	23	297
病理-手術材料	40	21	25	32	19	20	30	16	14	10	16	19	262
その他	11	5	9	6	2	5	6	4	2	2	1	2	55
合 計	123	84	142	166	131	147	165	112	136	62	94	129	1,491

5. 輸血

単位:件

区 分	4月	5月	6月	7月	8月	9月	10月	11月	12月	1月	2月	3月	合計	
輸血	交差試験	12	3	21	1	5	8	11	5	15	7	15	3	106
	抗体スクリーニング	8	3	9	1	4	7	7	5	8	6	11	5	74
合 計	20	6	30	2	9	15	18	10	23	13	26	8	180	

6. 自己血糖測定患者指導

単位:件

区 分	4月	5月	6月	7月	8月	9月	10月	11月	12月	1月	2月	3月	合計	
自己血糖測定患者指導	入 院	6	3	11	3	8	9	5	6	3	3	2	1	60
	外 来	103	110	95	107	107	99	113	101	103	102	87	100	1,227
合 計	109	113	106	110	115	108	118	107	106	105	89	101	1,287	

8. 内視鏡室の状況

1. 内視鏡検査

単位:件

区 分	4月	5月	6月	7月	8月	9月	10月	11月	12月	1月	2月	3月	合計
上部	83	40	156	145	128	132	149	130	119	88	104	135	1,409
下部	54	24	51	59	51	47	54	40	42	27	46	66	561
胆・膵	8	3	0	0	0	0	0	0	0	0	0	0	11
気管支	0	1	0	0	0	0	0	0	0	0	0	0	1
合 計	145	68	207	204	179	179	203	170	161	115	150	201	1,982

2. 内視鏡治療

単位:件

区 分	4月	5月	6月	7月	8月	9月	10月	11月	12月	1月	2月	3月	合計
上部	6	4	8	10	1	1	3	3	3	3	1	1	44
下部	27	6	17	17	10	16	16	9	10	5	11	13	157
胆・膵	8	3	0	0	0	0	0	0	0	0	0	0	11
合 計	41	13	25	27	11	17	19	12	13	8	12	14	212

9. 放射線部の状況

単位:人・件

区分	4月	5月	6月	7月	8月	9月	10月	11月	12月	1月	2月	3月	合計	
撮影人数	1,074	1,246	1,357	1,148	1,262	1,173	1,781	1,047	1,095	891	1,026	1,261	14,361	
撮影件数	1,582	1,620	2,014	1,792	1,910	1,906	2,466	1,526	1,647	1,333	1,501	1,933	21,230	
マンモグラフィー人数	4	0	19	34	37	41	48	29	27	11	8	20	278	
胸部件数	520	529	641	545	665	569	1,044	569	580	484	550	640	7,336	
ポータブル	136	137	140	69	71	82	107	65	96	91	58	51	1,103	
泌尿器造影	0	2	1	1	1	5	1	0	1	1	0	0	13	
CR画像枚数	2,225	2,547	3,001	2,500	2,508	2,596	3,143	2,047	2,185	1,830	2,124	2,766	29,472	
透視	透視人数	48	50	44	54	58	56	146	49	58	31	49	63	706
	消化器系	25	13	18	27	36	35	128	27	31	17	29	40	426
	整形系	0	4	3	5	5	3	0	4	3	2	3	1	33
	泌尿器系	13	17	12	14	11	11	10	12	11	10	11	15	147
	消化器系内ERCP	8	3	0	0	0	0	0	0	0	0	0	0	11
	嚥下造影	3	5	3	4	2	2	3	2	3	1	2	2	32
	その他透視	7	11	8	4	4	5	5	4	10	1	4	5	68
	DR画像枚数	842	1,181	1,028	504	481	1,247	1,238	764	1,480	199	656	993	10,613
CT	CT人数	511	522	592	619	592	559	565	519	564	478	525	609	6,655
	頭頸CT	92	104	125	127	125	124	121	116	142	107	109	136	1,428
	躯幹CT	397	388	428	451	428	410	424	374	392	346	390	448	4,876
	四肢CT	22	30	39	41	39	25	20	29	30	25	26	25	351
	CTシリンジ	90	85	121	127	107	108	117	85	105	97	111	119	1,272
	CTバイアル	17	17	12	25	23	19	19	15	12	7	10	17	193
	DICCT	0	1	0	0	1	0	1	1	1	1	1	0	7
	MR人数	95	123	137	149	115	131	150	112	120	89	118	127	1,466
MRI	頭部MR	36	37	45	61	38	46	47	47	38	35	34	34	498
	躯幹部MR	52	80	81	76	69	77	88	59	76	44	76	78	856
	四肢部MR	7	6	11	12	8	8	15	6	6	10	8	15	112
	MR造影剤	7	15	13	16	15	18	21	11	11	11	12	17	167
	超音波	51	56	84	90	80	69	93	77	75	63	68	66	872
超音波	腹部超音波	29	33	41	52	51	37	58	45	44	37	42	40	509
	乳腺超音波	8	2	7	7	12	12	20	15	12	10	8	13	126
	甲状腺、その他	14	21	36	31	17	20	15	17	19	16	18	13	237
	骨密度	47	55	49	43	59	61	42	54	42	46	56	78	632
骨密度	腰椎のみ	1	1	0	0	0	1	2	0	0	0	0	2	7
	前腕その他	15	6	5	5	2	5	4	4	2	7	4	9	68
	血管造影	0	0	0	0	0	0	0	0	0	0	0	0	0
血管造影	腹部血管	0	0	0	0	0	0	0	0	0	0	0	0	
	四肢血管	3	6	5	3	2	5	2	3	9	1	4	5	48
遠隔読影	HTC読影件数	592	652	691	789	675	709	722	611	693	564	633	727	8,058
	時間内緊急	15	25	33	20	32	29	24	20	25	28	23	26	300
	時間外緊急	7	15	5	25	15	18	9	16	13	12	15	12	162
	深夜緊急	1	0	1	0	2	0	0	0	1	4	2	2	13
	能登脳卒中	2	6	3	5	5	2	2	4	9	5	2	4	49
	恵寿遠隔	1	2	0	0	0	0	0	1	4	1	0	1	10

10. リハビリテーション部の状況

1. 入院

単位：件・単位

区 分		4月	5月	6月	7月	8月	9月	10月	11月	12月	1月	2月	3月	合計	
理 学 療 法	脳血管 I	(件数)	144	87	126	87	78	139	155	91	109	113	133	113	1,375
		(単位)	226	125	158	105	109	208	213	151	164	161	233	221	2,074
	廃用症候群 I	(件数)	174	126	147	146	141	116	176	161	197	125	150	194	1,853
		(単位)	192	160	179	182	205	167	228	228	241	152	182	224	2,340
	運動器 I	(件数)	269	302	486	476	337	308	290	273	346	349	246	299	3,981
		(単位)	478	474	825	761	562	516	477	461	515	579	408	497	6,553
	呼吸器 I	(件数)	119	70	69	94	91	57	140	106	152	113	32	130	1,173
		(単位)	141	100	76	132	117	62	193	124	187	144	33	173	1,482
	がん患者リハ	(件数)	32	42	42	53	38	18	34	25	31	55	44	54	468
		(単位)	49	64	57	64	52	24	37	27	31	67	46	58	576
	脳血管 I 【包括】	(件数)	93	134	198	126	80	95	127	126	118	103	72	163	1,435
		(単位)	173	264	362	198	115	159	230	226	198	210	103	230	2,468
	廃用症候群 I 【包括】	(件数)	212	226	261	207	193	174	242	150	123	168	110	115	2,181
		(単位)	286	314	347	324	305	281	377	222	205	228	153	158	3,200
	運動器 I 【包括】	(件数)	292	150	126	209	255	182	218	226	317	252	364	287	2,878
		(単位)	520	279	233	362	439	355	428	401	575	436	663	545	5,236
	呼吸器 I 【包括】	(件数)	91	196	92	87	51	67	48	63	82	80	110	62	1,029
		(単位)	121	244	114	130	68	71	60	93	128	117	150	77	1,373
がん患者リハ 【包括】	(件数)	18	2	0	0	1	0	0	0	0	0	0	22	43	
	(単位)	45	2	0	0	1	0	0	0	0	0	0	41	89	
上記以外	(件数)	0	0	0	2	0	0	0	0	0	0	0	0	2	
	(単位)	0	0	0	0	0	0	0	0	0	0	0	0	0	
小 計	(件数)	1,444	1,335	1,547	1,487	1,265	1,156	1,430	1,221	1,475	1,358	1,261	1,439	16,418	
	(単位)	2,231	2,026	2,351	2,258	1,973	1,843	2,243	1,933	2,244	2,094	1,971	2,224	25,391	
業 療 法	脳血管 I	(件数)	107	101	81	43	71	86	108	71	45	62	86	114	975
		(単位)	187	184	134	57	104	128	155	90	59	85	154	183	1,520
	廃用症候群 I	(件数)	72	83	113	91	120	140	151	130	104	109	83	114	1,310
		(単位)	74	92	135	101	139	173	191	149	117	120	94	124	1,509
	運動器 I	(件数)	204	197	300	314	270	235	209	248	295	291	205	230	2,998
		(単位)	294	300	438	400	353	362	329	395	413	469	288	331	4,372
	呼吸器 I	(件数)	42	42	24	56	37	30	94	60	54	81	20	150	690
		(単位)	43	42	25	65	38	35	124	68	85	108	26	196	855
	がん患者リハ	(件数)	32	40	32	22	16	0	16	3	13	22	26	36	258
		(単位)	43	43	43	22	24	0	16	3	13	23	26	36	292
	脳血管 I 【包括】	(件数)	84	121	157	88	46	56	96	83	73	75	51	105	1,035
		(単位)	136	213	257	112	61	93	192	128	101	121	65	195	1,674
	廃用症候群 I 【包括】	(件数)	125	147	141	143	156	148	174	98	103	139	74	78	1,526
		(単位)	166	170	168	171	208	202	226	146	136	177	89	95	1,954
	運動器 I 【包括】	(件数)	201	97	106	179	208	165	143	147	252	214	286	240	2,238
		(単位)	315	156	163	290	350	293	253	261	405	320	450	403	3,659
	呼吸器 I 【包括】	(件数)	68	87	58	45	31	43	33	33	35	53	59	64	609
		(単位)	75	96	61	50	33	46	45	44	47	67	74	80	718
がん患者リハ 【包括】	(件数)	15	3	0	0	0	0	0	0	0	0	0	23	41	
	(単位)	16	3	0	0	0	0	0	0	0	0	0	26	45	
上記以外	(件数)	0	0	0	0	0	0	0	0	0	0	0	0	0	
	(単位)	0	0	0	0	0	0	0	0	0	0	0	0	0	
小 計	(件数)	950	918	1,012	981	955	903	1,024	873	974	1,046	890	1,154	11,680	
	(単位)	1,349	1,299	1,424	1,268	1,310	1,332	1,531	1,284	1,376	1,490	1,266	1,669	16,598	

区 分		4月	5月	6月	7月	8月	9月	10月	11月	12月	1月	2月	3月	合計	
言 語 療 法	脳血管 I	(件数)	65	51	68	58	85	83	98	53	43	33	71	56	764
		(単位)	67	51	68	69	88	86	101	53	60	41	77	59	820
	廃用症候群 I	(件数)	47	14	27	52	48	34	36	44	53	30	36	59	480
		(単位)	50	14	28	52	48	35	47	70	53	41	39	65	542
	脳血管 I 【包括】	(件数)	34	63	95	84	27	23	28	44	53	45	50	72	618
		(単位)	42	71	118	101	34	24	29	55	58	60	60	94	746
	廃用症候群 I 【包括】	(件数)	35	77	64	20	64	52	55	30	42	46	51	45	581
		(単位)	43	98	80	20	87	72	74	31	44	50	54	46	699
	上記以外	(件数)	0	0	0	0	0	0	0	0	0	0	0	0	0
		(単位)	0	0	0	0	0	0	0	0	0	0	0	0	0
小 計	(件数)	181	205	254	214	224	192	217	171	191	154	208	232	2,443	
	(単位)	202	234	294	242	257	217	251	209	215	192	230	264	2,807	
合 計	(件数)	2,575	2,458	2,813	2,682	2,444	2,251	2,671	2,265	2,640	2,558	2,359	2,825	30,541	
	(単位)	3,782	3,559	4,069	3,768	3,540	3,392	4,025	3,426	3,835	3,776	3,467	4,157	44,796	

単位:件

区 分	4月	5月	6月	7月	8月	9月	10月	11月	12月	1月	2月	3月	合計
消炎鎮痛	0	0	0	0	0	0	0	0	0	0	0	0	0
退院前訪問指導	2	5	10	7	4	4	7	4	3	3	5	8	62
退院時リハビリ指導	8	11	9	11	9	7	6	8	23	24	13	18	147
目標設定管理料（初回）	6	3	8	4	8	4	4	4	4	12	4	5	66
目標設定管理料（2回目以降）	2	1	2	1	0	1	0	3	1	1	2	1	15
リハビリ総合計画評価	11	3	12	14	17	20	28	29	40	52	38	38	302
摂食機能療法（3ヶ月以内）	0	0	0	0	0	0	0	0	0	0	0	0	0
摂食機能療法（3ヶ月以上）	78	15	2	3	21	34	34	17	18	8	6	19	255

2. 外来（医療）

単位:件・単位

区 分		4月	5月	6月	7月	8月	9月	10月	11月	12月	1月	2月	3月	合計		
理 学 療 法	脳血管 I	(件数)	19	16	29	29	23	24	27	21	23	15	23	36	285	
		(単位)	24	17	29	29	23	24	27	21	23	15	26	38	296	
	運動器 I	(件数)	209	182	166	197	206	207	214	210	230	134	207	301	2,463	
		(単位)	209	206	180	204	211	210	219	214	234	135	211	311	2,544	
	呼吸器 I	(件数)	0	0	0	0	0	0	0	0	0	0	0	0	0	
		(単位)	0	0	0	0	0	0	0	0	0	0	0	0	0	
	がん患者リハ	(件数)													0	
		がんリハは入院のみ (単位)													0	
	上記以外	(件数)	0	0	0	0	0	0	0	0	0	0	0	0	0	
		(単位)	0	0	0	0	0	0	0	0	0	0	0	0	0	
	小 計	(件数)	228	198	195	226	229	231	241	231	253	149	230	337	2,748	
		(単位)	233	223	209	233	234	234	246	235	257	150	237	349	2,840	
	作 業 療 法	脳血管 I	(件数)	35	26	47	55	46	46	50	47	53	46	55	66	572
			(単位)	79	66	104	109	105	110	117	126	128	111	140	157	1,352
運動器 I		(件数)	134	109	133	147	132	124	169	116	126	83	114	85	1,472	
		(単位)	144	130	168	184	148	135	176	119	147	103	143	91	1,688	
呼吸器 I		(件数)	0	0	0	0	0	0	0	0	0	0	0	0	0	
		(単位)	0	0	0	0	0	0	0	0	0	0	0	0	0	
がん患者リハ		(件数)													0	
		がんリハは入院のみ (単位)													0	
上記以外		(件数)	0	0	0	0	0	0	0	0	0	0	0	0	0	
		(単位)	0	0	0	0	0	0	0	0	0	0	0	0	0	
小 計		(件数)	169	135	180	202	178	170	219	163	179	129	169	151	2,044	
		(単位)	223	196	272	293	253	245	293	245	275	214	283	248	3,040	
言 語 療 法		脳血管 I	(件数)	21	15	26	28	15	16	16	14	19	14	25	21	230
			(単位)	28	25	44	52	32	32	37	26	36	28	48	38	426
	上記以外	(件数)	0	0	0	0	0	0	0	0	0	0	0	0	0	
		(単位)	0	0	0	0	0	0	0	0	0	0	0	0	0	
	小 計	(件数)	21	15	26	28	15	16	16	14	19	14	25	21	230	
		(単位)	28	25	44	52	32	32	37	26	36	28	48	38	426	
合 計	(件数)	418	348	401	456	422	417	476	408	451	292	424	509	5,022		
	(単位)	484	444	525	578	519	511	576	506	568	392	568	635	6,306		

単位:件

区 分	4月	5月	6月	7月	8月	9月	10月	11月	12月	1月	2月	3月	合計
消炎鎮痛	36	23	32	33	28	30	27	25	18	9	20	29	310
訪問リハビリ（医療）（単位）	14	12	15	30	14	6	10	14	16	16	16	32	195
訪問リハビリ（医療）	7	6	7	12	6	3	5	7	8	8	8	16	93
目標設定管理料（初回）	0	0	0	0	0	0	0	0	0	0	0	0	0
目標設定管理料（2回目以降）	0	0	0	0	0	0	0	0	0	0	0	0	0
リハビリ総合計画評価	0	0	0	0	0	0	0	0	0	0	0	0	0
摂食機能療法（3ヶ月以内）	4	1	0	2	0	0	0	0	0	0	0	0	7
摂食機能療法（3ヶ月以上）	0	1	0	0	0	0	0	0	0	0	0	0	1

3. 外来（介護）

単位:件・単位

区 分		4月	5月	6月	7月	8月	9月	10月	11月	12月	1月	2月	3月	合計	
理 学 療 法	予防通所	予防通所リハ(支援1)	3	3	3	2	2	2	3	3	3	3	4	4	35
		予防通所リハ(支援2)	1	1	1	1	0	0	1	1	1	1	0	1	9
		サビ`ス強化(Ⅱ)(介予通要1)	3	3	3	2	2	2	3	3	3	3	4	4	35
		サビ`ス強化(Ⅱ)(介予通要2)	1	1	1	1	0	0	1	1	1	1	0	1	9
		予防通所リハ(支1実績)	16	16	17	13	12	13	16	15	16	12	16	22	184
		予防通所リハ(支2実績)	4	4	3	4	0	0	9	7	8	4	0	5	48
		リハマネ加算(介予)※	4	4	4	3	2	2	4	4	4	4	4	4	5
	通所リハ	通所リハ1~2H(要介護5)	0	0	0	0	0	0	0	0	0	0	0	0	0
		通所リハ1~2H(要介護4)	0	0	4	5	6	6	5	6	4	1	1	0	38
		通所リハ1~2H(要介護3)	13	11	9	8	8	8	8	7	8	4	7	8	99
		通所リハ1~2H(要介護2)	15	9	28	33	29	28	25	13	6	3	3	27	219
		通所リハ1~2H(要介護1)	4	1	7	10	15	15	21	16	19	11	27	22	168
		通所リハ個別加算無	32	21	48	56	58	57	59	42	37	19	38	57	524
		リハマネ加算Ⅰ(通所)	10	7	11	14	15	15	13	12	11	9	10	12	139
	サビ`ス提供強化加算(通所Ⅱ)	32	21	48	56	58	57	59	42	37	19	38	57	524	
	訪問リハ	訪問リハ`リ(介護)単位	122	122	122	118	106	98	104	86	110	88	88	92	1,256
		訪問リハ`リ(介護)	61	61	61	59	53	49	52	43	55	44	44	46	628
		短期リハ3月以内(訪問)	0	0	0	0	0	0	0	0	0	0	0	0	0
		リハマネ加算Ⅰ(訪問)	16	17	15	17	16	15	14	14	16	16	14	15	185
		サビ`ス提供強化加算(訪問)(単位)	122	122	122	118	106	98	104	86	110	88	88	92	1,256
サビ`ス提供強化加算(訪問)		61	61	61	59	53	49	52	43	55	44	44	46	628	
小 計		520	485	568	579	541	514	553	444	504	374	430	516	6,028	
作 業 療 法	予防通所	予防通所リハ(支1実績)	0	0	0	0	0	0	0	0	0	0	0	0	0
		予防通所リハ(支2実績)	9	7	9	8	4	7	9	8	7	5	7	9	89
	通所リハ	通所リハ1~2H(要介護4)	0	0	0	0	0	1	0	0	0	0	0	0	1
		通所リハ1~2H(要介護3)	6	8	7	9	7	8	7	5	5	3	3	5	73
		通所リハ1~2H(要介護2)	2	0	0	0	0	0	0	0	0	0	1	7	10
		通所リハ1~2H(要介護1)	1	0	2	3	2	2	0	1	1	1	0	2	15
		通所リハ個別加算無	16	13	29	32	33	31	35	28	28	15	24	35	319
		リハマネ加算Ⅰ(通所)	2	1	1	1	1	1	1	1	1	1	2	2	15
	サビ`ス提供強化加算(通所Ⅱ)	9	8	9	12	9	11	7	6	6	4	4	14	99	
	訪問リハ	訪問リハ`リ(介護)単位	0	8	10	6	0	9	22	23	18	15	17	21	149
		訪問リハ`リ(介護)	0	4	5	3	0	3	8	9	6	5	6	9	58
リハマネ加算Ⅰ		0	1	1	0	0	2	3	4	1	2	3	1	18	
小 計		45	50	73	74	56	75	92	85	73	51	67	105	846	
言 語 療 法	通所リハ	通所リハ1~2H(要介護2)	0	0	0	0	0	0	0	0	0	0	0	1	1
		通所リハ個別加算無	9	5	18	22	23	19	24	21	15	9	12	16	193
		リハマネ加算Ⅰ(通所)	0	0	0	0	0	0	0	0	0	0	0	0	0
		サビ`ス提供強化加算(通所Ⅱ)	0	0	0	0	0	0	0	0	0	0	0	1	1
	訪問リハ	訪問リハ`リ(介護)単位	0	0	16	20	14	2	4	6	0	0	2	16	80
		訪問リハ`リ(介護)	0	0	8	10	7	1	2	3	0	0	1	8	40
		サビ`ス提供強化加算(訪問)単位	0	0	12	20	14	2	4	6	0	0	2	16	76
		サビ`ス提供強化加算(訪問)	0	0	8	10	7	1	2	3	0	0	1	8	40
リハマネ加算Ⅰ	0	0	2	3	2	0	2	1	0	0	0	2	12		
小 計		9	5	64	85	67	25	38	40	15	9	18	68	443	
合 計		574	540	705	738	664	614	683	569	592	434	515	689	7,317	

1.1. 透析部の状況

1. 入院・外来別透析患者数

単位：人

区 分	4月	5月	6月	7月	8月	9月	10月	11月	12月	1月	2月	3月	合計
外来	66	65	61	68	65	63	65	60	61	65	66	62	767
入院	1	3	6	1	2	3	2	4	8	5	2	4	41
合 計	67	68	67	69	67	66	67	64	69	70	68	66	808

2. 透析患者の動向

単位：人

区 分	4月	5月	6月	7月	8月	9月	10月	11月	12月	1月	2月	3月	合計
新規導入	0	1	1	0	0	0	0	0	3	1	0	1	7
他院入院	5	5	5	8	5	6	4	5	3	3	4	5	58
他院退院	2	3	2	7	3	4	4	2	1	3	3	2	36
死亡・転院	1	1	1	0	1	1	0	0	2	0	0	0	7

3. 透析回数

単位：回

区 分	4月	5月	6月	7月	8月	9月	10月	11月	12月	1月	2月	3月	合計
血液透析	852	830	820	840	792	753	807	709	774	772	712	779	9,440
血液吸着	0	0	0	0	0	0	0	0	0	0	0	0	0
HDF	26	44	62	69	78	78	84	94	119	117	107	123	1,001
血漿交換	0	0	0	0	0	0	0	0	0	0	0	0	0
腹水处理	0	0	0	0	0	0	0	0	0	0	0	0	0
LDL	0	0	0	0	0	0	0	0	0	0	0	0	0
LCAP	0	0	0	0	0	0	0	0	0	0	0	0	0
合 計	878	874	882	909	870	831	891	803	893	889	819	902	10,441

4. 緊急透析患者数

単位：人

区 分	4月	5月	6月	7月	8月	9月	10月	11月	12月	1月	2月	3月	合計
緊急透析等	3	5	5	2	1	4	9	11	7	2	9	4	62
旅行者等	0	0	0	0	0	0	0	0	0	0	0	0	0
合 計	3	5	5	2	1	4	9	11	7	2	9	4	62

12. 栄養管理部の状況

1. 食事提供時間

朝食	7時30分	昼食	12時00分	夕食	18時00分
----	-------	----	--------	----	--------

2. 食数

単位:食

区分		4月	5月	6月	7月	8月	9月	10月	11月	12月	1月	2月	3月	合計
非加算	一般食	1,431	1,718	1,733	2,116	1,916	1,546	1,303	1,356	2,012	2,021	1,779	1,546	20,477
	軟食	4,860	4,933	4,714	4,616	4,684	3,999	4,581	4,005	4,371	3,668	2,916	3,609	50,956
	流動食	121	80	35	146	133	95	43	92	51	141	12	41	990
	嚥下食													0
	小児食													0
	その他食	398	522	649	609	407	472	570	612	804	744	508	741	7,036
	特別食	310	419	708	505	163	265	470	439	393	537	707	723	5,639
	脂肪制限食	0	0	0	0	38	0	0	0	0	0	0	0	38
	低残渣食													0
	濃厚流動食	360	269	213	98	124	68	94	112	88	256	198	15	1,895
小計	7,480	7,941	8,052	8,090	7,465	6,445	7,061	6,616	7,719	7,367	6,120	6,675	87,031	
加算	特別食	1,189	737	950	1,120	1,210	1,055	1,327	1,139	796	909	1,268	1,058	12,758
	糖尿病食	1,053	851	908	864	596	721	725	718	662	371	371	612	8,452
	心臓・腎臓・妊娠高血圧食	422	332	452	596	473	361	548	406	703	778	687	699	6,457
	腎不全・糖腎・ネフローゼ食	13	0	0	24	42	29	6	6	31	0	51	48	250
	膵臓食	9	34	53	0	53	2	47	0	61	129	91	82	561
	肝臓食													0
	脂質異常症食	4	0	0	0	7	0	0	0	0	0	0	20	31
	胃潰瘍食	0	0	0	0	0	0	0	6	0	0	0	6	12
	クローン食	11	3	1	0	0	0	0	0	0	0	3	0	18
	大腸検査食	0	0	0	0	0	0	0	0	0	0	0	0	0
貧血食														
小計	2,701	1,957	2,364	2,604	2,381	2,168	2,653	2,275	2,253	2,187	2,471	2,525	28,539	
合計	10,181	9,898	10,416	10,694	9,846	8,613	9,714	8,891	9,972	9,554	8,591	9,200	115,570	

※その他食:5分菜、分割食、ゆきわり食

単位:食

区分	4月	5月	6月	7月	8月	9月	10月	11月	12月	1月	2月	3月	平均
1回あたり食数	113	106	116	115	106	96	104	99	107	103	102	99	106

区分	4月	5月	6月	7月	8月	9月	10月	11月	12月	1月	2月	3月	平均
非加算割合	73%	80%	77%	76%	76%	75%	73%	74%	77%	77%	71%	73%	75%
加算割合	27%	20%	23%	24%	24%	25%	27%	26%	23%	23%	29%	27%	25%

単位:食

区分	4月	5月	6月	7月	8月	9月	10月	11月	12月	1月	2月	3月	合計
食事療養費算定外食数													0
医業外食数													0

※食事療養費算定外:あじさい食、GFO 医業外:外来透析、ひまわり保育園児、検査等

3. 残菜量

単位:kg

区分	4月	5月	6月	7月	8月	9月	10月	11月	12月	1月	2月	3月	平均
残菜量	140.1	123.5	140.3	144.3	141.5	129.1	153.6	129.5	153.5	136.6	114.1	139.7	
朝食	172.4	154.0	182.4	171.8	157.2	154.5	177.5	144.7	181.8	151.0	121.4	170.6	
昼食	173.8	153.3	173.3	164.7	160.2	153.5	174.0	143.5	175.5	139.7	122.3	151.7	
夕食	486.3	430.8	496.0	480.8	458.9	437.1	505.1	417.7	510.8	427.3	357.8	462.0	
合計													

単位:kg

区分	4月	5月	6月	7月	8月	9月	10月	11月	12月	1月	2月	3月	平均
1回あたり残菜量	5.4	4.6	5.5	5.2	4.9	4.9	5.4	4.6	5.5	4.6	4.3	5.0	5.0

4. 献立原価

単位:円

区分	4月	5月	6月	7月	8月	9月	10月	11月	12月	1月	2月	3月	平均
1食あたり原価	274	245	262	274	298	271	263	261	255	263	249	268	265

5. 栄養指導

単位:人

区分	4月	5月	6月	7月	8月	9月	10月	11月	12月	1月	2月	3月	合計
糖尿病教室参加人数	0	0	0	7	0	0	0	5	0	0	0	0	12

単位:件

区分	4月	5月	6月	7月	8月	9月	10月	11月	12月	1月	2月	3月	合計
栄養指導件数	31	29	36	43	32	35	55	41	53	29	34	47	465
栄養指導件数(受託)	2	1	0	2	1	1	1	1	0	0	0	1	10
糖尿病透析予防指導													0

13. 栄養サポート室の状況

単位：件

区分		4月	5月	6月	7月	8月	9月	10月	11月	12月	1月	2月	3月	合計
	嚥下機能検査 (VF)	3	5	3	4	2	2	3	2	3	1	2	1	31
	嚥下機能検査 (VE)	0	0	0	0	0	0	0	0	0	0	1	2	3
歯科衛生士	口腔ケア	94	78	75	73	34	36	71	71	76	65	69	59	801
	専門的口腔ケア	427	384	428	289	374	330	452	313	292	292	278	361	4,220
	相談	35	28	25	22	27	31	27	25	28	33	30	32	343
	アセスメント表 (新規)	23	16	15	12	21	22	12	20	13	18	15	21	208
	アセスメント表 (単発)													0
	アセスメント表 (継続)	37	35	36	21	30	29	38	26	25	27	23	30	357
	摂食機能療法	22	42	32	0	14	17	32	31	14	0	0	30	234
	食事介助	0	0	0	0	0	0	0	0	0	0	0	0	0
	回診	5	2	2	1	2	6	2	2	0	1	3	2	28
	歯科受診	3	2	7	8	2	1	5	6	3	1	1	2	41
	DM患者への口腔ケア指導	1	0	2	4	3	3	2	0	0	0	1	0	16

14. 禁煙外来の状況

単位：人・%

区分		4月	5月	6月	7月	8月	9月	10月	11月	12月	1月	2月	3月	合計
ニコチン依存症管理料算定患者数	①	1	0	0	1	2	4	1	0	0	0	2	2	13
①のうち、12週間にわたる計5回の禁煙治療を終了した者	②	1	0	1	0	0	1	0	0	3	0	0	0	6
②のうち、禁煙に成功した者	③	0	0	1	0	0	1	0	0	2	0	0	0	4
5回の指導を最後までに行わずに治療を中止した者 (①-②)のうち、中止期間に禁煙していた者	④	1	0	0	0	0	0	0	0	1	0	0	0	2
禁煙率 (③+④) / ①		100.0	0.0	1.0	0.0	0.0	25.0	0.0	0.0	0.0	0.0	0.0	0.0	46.2

15. 健診室の状況

1. 受診件数

単位:人

区 分		4月	5月	6月	7月	8月	9月	10月	11月	12月	1月	2月	3月	合計
健 診	男	22	4	75	63	86	79	104	87	61	38	46	54	719
	女	5	59	18	85	72	66	153	37	41	16	29	64	645
	計	27	63	93	148	158	145	257	124	102	54	75	118	1,364
ド ッ ク	男	0	0	3	5	12	4	9	10	8	7	6	5	69
	女	0	0	4	5	10	4	2	3	3	4	3	2	40
	計	0	0	7	10	22	8	11	13	11	11	9	7	109
そ の 他	男	4	2	3	2	0	0	1	0	2	2	2	1	19
	女	1	1	0	1	1	1	9	2	1	1	2	7	27
	計	5	3	3	3	1	1	10	2	3	3	4	8	46
合 計	男	26	6	81	70	98	83	114	97	71	47	54	60	807
	女	6	60	22	91	83	71	164	42	45	21	34	73	712
	計	32	66	103	161	181	154	278	139	116	68	88	133	1,519

2. 種類・性別受診件数

単位:人

区 分		～19歳	20歳代	30歳代	40歳代	50歳代	60歳代	70歳代	80歳～	合計		
健 診	健保協会(生活習慣病・付加健診他)	男	0	0	37	93	117	119	13	0	379	
		女	0	0	42	106	136	90	11	0	385	
	船員保険(生活習慣病・手帳健康診断)	男	3	13	11	10	12	10	2	0	61	
		女	0	0	0	1	0	1	0	0	2	
	特定健診・後期高齢者健診	男	0	0	0	3	7	18	27	14	69	
		女	0	0	0	8	16	26	43	17	110	
	事業所健診 労災二次健診	男	1	41	35	34	37	24	2	0	174	
		女	0	14	25	24	19	11	2	0	95	
	進学・雇用時他	男	11	9	6	1	0	4	0	0	31	
		女	7	19	5	5	5	2	0	0	43	
	小 計	男	4	54	83	140	173	171	44	14	683	
		女	0	14	67	139	171	128	56	17	592	
	ド ッ ク	生活習慣病	男	0	0	0	0	0	0	5	0	5
			女	0	0	0	0	0	2	4	0	6
がん(1日)		男	0	0	0	3	6	10	7	0	26	
		女	0	0	0	0	2	5	6	0	13	
がん(2日)		男	0	0	0	1	3	11	20	0	35	
		女	0	0	0	1	1	4	4	0	10	
ベーシックコース		男	0	0	1	0	0	1	2	1	5	
		女	0	0	2	1	1	4	3	0	11	
ドック(一般)		男	0	0	0	0	3	0	0	0	3	
		女	0	0	2	4	3	2	0	0	11	
小 計	男	0	0	1	4	12	22	34	1	74		
	女	0	0	4	6	7	17	17	0	51		
他	プチ臨床検査	男	0	1	2	2	1	8	3	3	20	
		女	1	0	3	3	3	5	4	0	19	
男性合計		4	55	86	146	186	201	81	18	777		
女性合計		1	14	74	148	181	150	77	17	662		
合 計		5	69	160	294	367	351	158	35	1,439		

3. 項目別件数

単位：件

身体計測	1,465	検尿	1,460	大腸生検	4
腹囲	1,378	尿沈査	113	便潜血	746
体脂肪率	906	クレアチニン	1,177	婦人科診察	104
I n B o d y	2	B U N	202	経膈超音波	34
視力	1,272	血算	1,380	子宮頸部細胞診	104
聴力	1,272	血液像	3	乳房診察	109
眼底	135	血液型	1	マンモグラフィー	109
眼圧	103	腫瘍マーカー	93	甲状腺ホルモン	11
血圧	1,461	血沈	0	甲状腺超音波	0
脂質	1,435	血清学検査	0	前立腺検査	0
肝機能	1,432	心電図	1,176	P S A	86
アミラーゼ	109	胸部X線	1,257	頭部MRI・MRA撮影	43
血清鉄	117	喀痰細胞診	32	頸動脈超音波	16
肝炎(HBs)	138	呼吸機能検査	177	末梢動脈(ABI・PWV)	12
肝炎(HCV)	97	上部消化管X線	78	内臓脂肪面積	0
血糖(空腹時)	1,348	胃内視鏡	524	骨密度	17
H b A 1 c	677	胃生検	37	A D L チェック	10
糖負荷試験	0	胃ピロリ菌	31	栄養指導	
I R I (空腹時)	0	腹部超音波	124	特定保健指導	
尿酸	1,197	胸部CT	0		
%尿酸クリアランス	0	大腸内視鏡	45		

4. 集団健診実施件数

単位：人

区 分	実 施 時 期	受診件数
新入学児童生徒の耳鼻科検診（輪島市立小中学校）	令和2年6月23日～8月31日	264
輪島市教職員健康診断	令和2年8月8日	115
輪島市職員健康診断	令和2年10月3日・4日	470
合 計		849

16. 感染管理室の状況

1. 厚生労働省院内感染対策サーベイランス（JANIS）耐性菌分離件数

単位：件

区分	4月	5月	6月	7月	8月	9月	10月	11月	12月	1月	2月	3月	合計
メチリン耐性黄色ブドウ球菌（MRSA）	1	2	1	2	1	1	3	3	1	3	2		20
バンコマイシン耐性黄色ブドウ球菌（VRSA）													0
バンコマイシン耐性腸球菌（VRE）													0
ペニシリン耐性肺炎球菌（PRSP）									1				1
多剤耐性緑膿菌（MDRP）													0
多剤耐性アシネトバクター（MDRA）													0
カルバペネム耐性腸内細菌科（CRE）													0
カルバペネム耐性緑膿菌													0
第三世代セファロスポリン耐性肺炎桿菌			1		1								2
第三世代セファロスポリン耐性大腸菌	1	1	2		2		1			2			9
フルオキノロン耐性大腸菌	1	1	2	1	2		4			3	1	1	16

2. 感染症法における保健所届出件数

単位：件

区分	4月	5月	6月	7月	8月	9月	10月	11月	12月	1月	2月	3月	合計
指定 新型コロナウイルス感染症							4	1		6	2		13
2類 結核			1						1				2
4類 レジオネラ症													0
5類	水痘（入院例に限る）								1	1			2
	梅毒				1								1

※届出の実績があったもののみ記載

3. 食品衛生法における保健所届出件数

単位：件

区分	4月	5月	6月	7月	8月	9月	10月	11月	12月	1月	2月	3月	合計
カンピロバクター				1				2					3
													0
											2		2

4. 病院の質評価指標（感染関係）

単位：%

区分	4月	5月	6月	7月	8月	9月	10月	11月	12月	1月	2月	3月	平均
血液培養2セット率	96.2	93.6	98.9	96.2	97.2	98.9	98.7	94.0	94.2	94.8	98.6	99.1	96.7
特定抗菌薬使用届出率	100.0	100.0	90.0	100.0	87.0	100.0	84.0	100.0	76.9	96.0	62.5	65.0	88.5
抗MRSA薬投与時の薬物血中濃度測定率	66.7	60.0	50.0	100.0	66.7	33.3	100.0	無し	50.0	50.0	100.0	33.3	64.5

単位：使用比

一般病床尿道留置カテーテル使用比	0.11	0.07	0.07	0.06	0.12	0.24	0.22	0.17	0.11	0.10	0.13	0.14	0.13
------------------	------	------	------	------	------	------	------	------	------	------	------	------	------

5. 主な活動行事

- ・石川県立看護大学附属看護キャリア支援センター2020年度感染管理認定看護師教育課程において1名履修（令和2年7月8日～令和3年2月10日）
- ・石川県看護協会高齢者施設等における感染防止対策事業の講師（令和2年8月17日）
- ・輪島市学校教育研究会講師派遣「新型コロナウイルス感染対策について」講演と実技研修（令和2年8月18日）

IV. 学会・研究発表

令和2年度医師等学会発表

学 会 名	開催日	開催地	発 表 者	演 題 名
石川県作業療法学術雑誌	29巻1号 令和3年2月末発行	—	リハビリ 坂下 宗祥	麻痺手でお茶碗を持って食べることを目指した一症例～活動分析アプローチによる介入～

令和2年度院内研究発表会

日時 令和3年3月5日（金）
午後4時から
場所 2階 講義室

■ 座長：副院長 庄田 良中

1. 2019年度における地域包括ケア病棟退院支援強化の効果
地域包括ケア病棟
中 福 春 美
2. 職場における敬語
接遇業務改善委員会
青 山 航 也
3. 摂食機能療法の算定件数増加に向けた取り組み
リハビリテーション科
坂 下 宗 祥
4. 在宅療養者を支えるために ～コロナ禍の1年を振り返る～
地域医療連携室
坂 下 敦 子
5. 当院におけるコロナ対応
看護師の精神面の変化を振り返る
看護部
時 田 加 代 子

令和2年度看護部研究発表会

新型コロナウイルス感染拡大を受け実施せず