

令和3年度

病院年報



令和5年2月

市立輪島病院

目 次

I	基本理念・概要・組織等	
1.	基本理念等	1
2.	施設の概要	3
3.	沿革	5
4.	組織図	7
5.	職員数	8
6.	施設基準	9
7.	指定病院等の状況	11
II	決算の概要	
1.	損益計算書	12
2.	資本的収入及び支出	13
3.	貸借対照表	14
III	診療の状況	
1.	患者の状況	
(1)	患者数の動向	15
(2)	入院患者	16
(3)	外来患者	17
(4)	救急搬送の状況	19
2.	紹介患者の状況	21
3.	手術の状況	23
4.	分娩の状況	24
5.	在宅医療・地域医療連携の状況	
(1)	訪問診療	25
(2)	訪問看護	25
(3)	訪問リハビリテーション	26
(4)	地域医療連携業務	26
(5)	診療所	27
(6)	地域連携パス	27
(7)	介護保険主治医意見書	27
(8)	情報提供書	27
(9)	ボランティア活動	27
(10)	医療福祉相談	28
6.	薬剤部の状況	29
7.	検査部の状況	30
8.	内視鏡室の状況	33
9.	放射線部の状況	34
10.	リハビリテーション部の状況	35
11.	透析部の状況	39
12.	栄養管理部の状況	40
13.	栄養サポート室の状況	41
14.	禁煙外来の状況	41
15.	健診室の状況	42
16.	感染対策室の状況	44
IV	学会・研究発表	
1.	医師等学会発表	45
2.	院内研究発表会	46
3.	看護部研究発表会	46

基本理念

「心の通う医療サービスの提供」

地域の中核病院として、行政機関、医療機関、介護施設と連携し、地域に必要な医療を公平・公正に提供し、住民の生命と健康を守るため、多様化する医療需要に対応できる医療環境の整備を図り、医療を受ける人の立場での診療や看護につとめることを基本とする。

看護理念

「思いやりとコミュニケーション」

患者様の人格を尊重し、質の高い看護を提供します
各部門と信頼関係を保ち、責任と誇りを持ちます
地域住民とのふれあいを大切にします

基本方針

地域医療の確保

救急や災害医療等、地域に必要とされる医療を提供し、住民の健康の維持・増進に努める。

質の高い医療の提供

医療従事者の教育・研修等、職員の不断の研鑽により、質の高い医療の提供と地域の医療水準の向上に努める。

患者中心の医療の推進

患者の権利と尊厳を尊重し、思いやりの心で気持ちのよい接遇に努め、患者中心の医療を推進する。

医療安全の徹底

安心して医療を受けられる環境を整備すると共に、職員の教育を徹底し、より安全な医療の提供に努める。

健全経営の確保

公共性を確保し、合理的かつ効率的な病院経営に努め、健全で自立した経営基盤を確保する。

2. 施設の概要

名 称	市立輪島病院（しりつわじまびょういん）		
所在地	〒928-8585	輪島市山岸町は1番1地	
開設者	輪島市長 坂口 茂		
病院長	品 川 誠		
敷地面積	33,695.38㎡		
建築面積	6,188.35㎡		
延床面積	12,656.37㎡		
構 造	鉄筋コンクリート造4階建、塔屋2階		
付属施設	車庫棟	鉄骨造平屋建	359.22㎡
	駐車場	368台（うち身体障害者用6台）	
	自転車置場	100台	
	へき地医療研修センター	鉄筋コンクリート造一部2階建	414.98㎡
		（うち医師住宅 6戸 330.73㎡）	
	院内保育所	木造平屋建	123.93㎡
診療科 （13科）	内科、精神科（心療科）、小児科、外科、整形外科、脳神経外科、皮膚科 泌尿器科、産婦人科、眼科、耳鼻咽喉科、放射線科、リハビリテーション科		
病床数	199床 一般病床147床（3階西病棟46床・4階東病棟50床・4階西病棟51床） 療養病床（3階東病棟）48床、感染症病床4床		
病室数	85室（感染症病室4室を含む）		
	（内訳）		
	I. HCU（高度治療室）	1室	（2床室〔重症者等療養環境特別加算〕）
	II. NICU（新生児集中治療室）	1室	（1床室）
	III. 個室		
	① 特別室 [11,000円(税込)/日]	1室	
	② 個 室 [4,950円(税込)/日]	10室	
	③ 個 室 [3,850円(税込)/日]	24室	
	④ 個 室 [2,750円(税込)/日]	2室	
	⑤ 個 室 [重症者等療養環境特別加算]	5室	
	⑥ 感染症病床（個室）	4室	
	IV. その他の病室		
	① 4床室	37室	
	② 2床室	2室	
主要施設	手術室4室（うち1室バイオクリーンルーム クラス100） X線TV室2室、CT室1室、X線撮影室2室、MRI室1室、マンモグラフィー室1室、 人工透析室25床、防災センター室		

電気設備	受変電装置 非常電源設備	三相3線式 ガスタービン発電機 無停電電源装置（CVCF）	設備容量 2,451KVA 6,600V 500KVA 200V 75KVA	
	弱電装置	電話・放送・電気時計・テレビ共聴・インターホンスコール PHS設備		
	中央監視設備	防災・受変電設備・空調設備・給排水衛生ガス設備 昇降機設備等の中央監視・遠方発停		
給排水衛生 設備	給水設備 給湯設備 排水装置	給水設備 受水槽56m ³ ×2基 高置水槽17.5m ³ ×2基 給湯設備 貯湯槽5,000ℓ×2基 排水装置 合併処理装置・塵芥処理装置・検査排水処理装置・ 透析排水処理装置・感染症病棟排水処理装置		
	医療ガス装置	酸素・笑気・空気・吸引・余剰ガス・窒素		
空調設備	熱源設備	吸収式冷温水機 2台 冷房200USRT 暖房554,000kcal/h 吸収式冷温水機 1台 冷房150USRT 暖房416,000kcal/h 高圧蒸気ボイラー 2台 1,250kw 真空式温水ボイラー 1台 800,000kcal/h		
昇降機設備	寝台用 乗用 荷物用	1,000Kg15人用 1台 750Kg11人用 1台 600Kg 1台	750Kg11人用 1台	
防災設備	防災監視装置（自動火災報知・防排煙・ガス漏れ警報・非常放送） スプリンクラー設備・連結送水管設備・二酸化酸素消火・排煙設備 災害備蓄倉庫（鉄筋コンクリート 116.67m ² ）			
その他設備	床暖房設備・中央集塵設備・消雪設備			

【建設概要】

建設の経緯

平成 4年11月	建設準備室設置	平成 7年 7月	建設工事着手
平成 5年10月	基本計画策定	平成 9年 1月	新病院竣工
平成 6年 8月	敷地造成工事着手	平成 9年 3月	新病院オープン
平成 7年 3月	実施設計書作成		

建設財源及び費用明細

国庫補助金	115,143 千円	用地費	1,021,141 千円
県補助金	15,302 千円	機械備品類	1,320,164 千円
企業債	8,411,500 千円	建設費	7,122,335 千円
国保会計	62,357 千円	(内訳)委託料	447,053 千円
一般会計	59,930 千円	工事請負費	6,337,821 千円
寄附金	2,200 千円	建設利子	192,722 千円
自己財源	797,208 千円	事務費	144,739 千円
合計	9,463,640 千円	合計	9,463,640 千円

※その他伝染病隔離病舎建設費106,301千円、設計管理費1,084千円を一般会計にて負担

3. 沿革

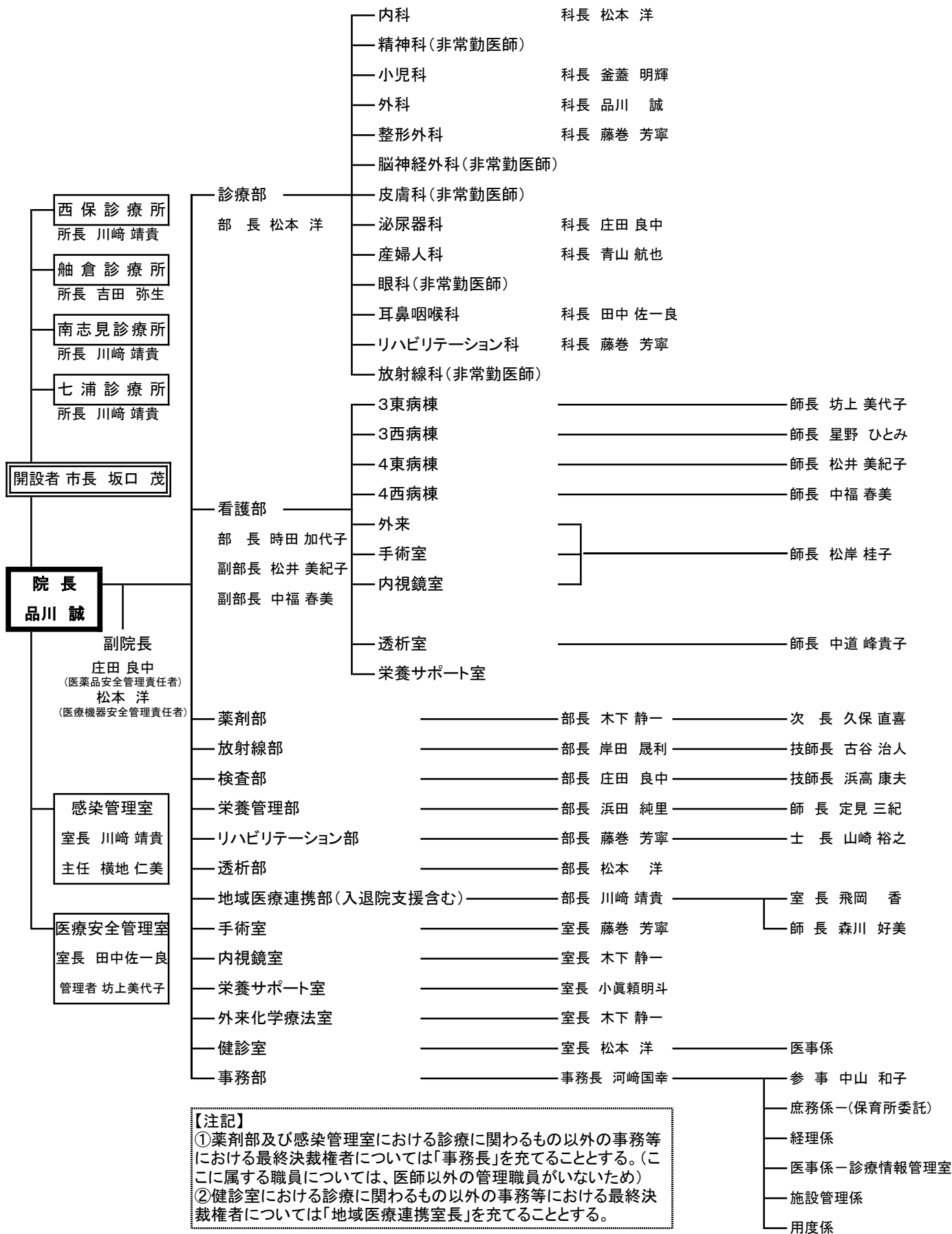
輪島病院は、昭和18年3月、輪島町を中心とする大屋村、河原田村、鶴巣村、三井村、西保村、南志見村の鳳至郡輪島郷7カ町村により病院建設促進協議会を結成し、その実現に努めた結果、「日本医療団輪島病院」として現在の河井町（旧病院跡地）に創立を決定した。同年4月に関係住民約3万人の勤労奉仕を得て整地に着手した。

- ◇昭和20年 2月 開設（昭和20年2月6日）
- ◇昭和20年12月 病棟・看護婦宿舎等竣工（一般50床）
- ◇昭和21年10月 西保診療所開設
- ◇昭和24年 4月 日本医療団より輪島郷病院組合へ経営移管、「輪島郷総合病院」となる
- ◇昭和27年 5月 輪島町外6箇村伝染病予防組合立伝染病棟竣工（一般70床、伝病15床）
- ◇昭和29年 3月 輪島町外6箇村合併、市制施行に伴い市が継承
- ◇昭和29年 7月 「輪島病院」と改称
- ◇昭和29年10月 結核病院(20床) 竣工
- ◇昭和30年 5月 舳倉診療所開設
- ◇昭和34年 4月 伝染病棟消失
- ◇昭和34年10月 「輪島市国民健康保険輪島病院」と改称
- ◇昭和35年 3月 伝染病棟竣工（一般58床、結核52床、伝病20床）
- ◇昭和35年10月 大屋診療所廃止
- ◇昭和36年11月 本館全焼
- ◇昭和37年 2月 舳倉診療所竣工（再開）
- ◇昭和39年 4月 救急病院指定
- ◇昭和39年 5月 本館竣工（一般90床、結核40床、伝病20床）
- ◇昭和40年12月 西二又診療所開設
- ◇昭和47年 2月 駅前医師住宅1棟新築竣工（平成15年9月19日取壊）
- ◇昭和47年12月 新田町医師住宅2棟新築竣工
- ◇昭和48年 3月 駅前医師住宅1棟新築竣工（平成10年3月20日取壊）
- ◇昭和48年10月 救急医療センター及び管理棟新築、結核病棟改築、各竣工
（一般162床、結核35床、伝病20床）
- ◇昭和49年 2月 弥生町医師住宅2棟新築竣工（平成13年3月23日売却）
- ◇昭和50年 1月 県立第二老人病棟併設竣工（一般212床、結核35床、伝病20床）
- ◇昭和51年 2月 舳倉診療所へ常勤医師派遣
- ◇昭和53年 5月 総合病院指定
- ◇昭和54年10月 自治医大卒医師による舳倉診療開始
- ◇昭和55年 3月 透析棟竣工、C T設置
- ◇昭和55年10月 駅前医師住宅1棟新築竣工（平成16年3月26日売却）
- ◇昭和57年 4月 へき地総合診療開始
- ◇昭和59年 3月 小峰山医師住宅3棟竣工
- ◇昭和59年10月 管理棟増設、診療棟一部改造竣工
- ◇昭和62年11月 矢田医師住宅2棟新築竣工
- ◇昭和63年 2月 検査室収納室増築竣工
- ◇平成元年 3月 結核病棟改築竣工（一般212床、結核8床、伝病8床）
- ◇平成 3年 3月 小峰山医師住宅2棟新築竣工
- ◇平成 4年11月 新病院建築準備室設置
- ◇平成 5年10月 MRI設置
- ◇平成 5年10月 新病院基本計画策定
- ◇平成 6年 5月 新病院基本設計策定
- ◇平成 6年 8月 新病院敷地造成工事着手
- ◇平成 7年 3月 新病院建設実施設計策定
- ◇平成 7年 3月 西二又診療所廃止
- ◇平成 7年 4月 「市立輪島病院」と改称
- ◇平成 7年 7月 新輪島病院建設工事着手
- ◇平成 8年 1月 病床数変更（一般194床、結核8床、伝病8床）

- ◇平成 8年12月 へき地医療支援病院指定
- ◇平成 9年 1月 新病院竣工（一般200床、伝病4床）
- ◇平成 9年 2月 災害拠点病院指定
- ◇平成 9年 3月 杉平医師住宅竣工
- ◇平成 9年 3月 新病院開業（24日）（3月21日入院患者移送）
- ◇平成11年 3月 杉平医師住宅増築及び矢田町住宅新築竣工
- ◇平成11年 4月 病床変更（一般195床、感染症病床4床(伝病変更)）
- ◇平成12年 3月 災害用備蓄倉庫竣工
- ◇平成12年 4月 訪問看護・訪問リハビリテーション事業所開設
- ◇平成13年 3月 西保診療所移転
- ◇平成15年 3月 南志見診療所開設
- ◇平成15年 4月 病床変更（一般146床、療養49床、感染症4床）
- ◇平成15年12月 日本医療機能評価機構一般病院種別A認定（平成20年12月まで）
- ◇平成16年 5月 院外処方開始
- ◇平成16年 8月 日本静脈経腸栄養学会・NST稼働施設認定
- ◇平成17年 4月 土曜閉庁
- ◇平成18年 2月 輪島市・門前町合併により新病院
- ◇平成19年 3月 能登半島地震（3月25日 9:41）
- ◇平成20年 1月 CT装置マルチスライス導入
- ◇平成20年 2月 MRI装置1.5テスラ導入
- ◇平成20年 8月 赤ちゃんにやさしい病院（BFH）認定
- ◇平成21年 4月 DPC（診断群分類包括評価）導入
- ◇平成22年 5月 5月31日の世界禁煙デーに合わせて敷地内禁煙
- ◇平成22年 6月 禁煙外来開始
- ◇平成24年 1月 電子カルテ稼働
- ◇平成24年 4月 南志見診療所移転
- ◇平成25年 3月 DMA T指定病院
- ◇平成25年 3月 へき地医療研修センター（研修棟・医師住宅）、院内保育所「ひまわり」竣工
- ◇平成25年 4月 院内保育、病後児保育開始
- ◇平成25年 4月 七浦診療所診療開始（移転・開設）※国民健康保険特別会計より移管
- ◇平成25年 6月 助産師外来開始
- ◇平成26年 1月 通所リハビリテーション事業所開設
- ◇平成27年 1月 日本医療機能評価機構一般病院1認定
- ◇平成28年 4月 病児保育開始
- ◇平成28年10月 地域包括ケア病棟導入
- ◇平成31年 2月 電子カルテ更新
- ◇令和元年 9月 CT装置更新 「全身用X線CT診断装置 Revolution Frontier」設置
- ◇令和 2年 7月 日本医療機能評価機構一般病院1認定
- ◇令和 3年 3月 河井医師住宅 竣工

市立輪島病院組織図

令和3年4月1日



5. 職員数（令和4年3月31日現在）

単位：人

職種	年度	正職員			短時間勤務及び臨時職員で常勤の外数（パートを除く。）			パート職員			合計		
		R1	R2	R3	R1	R2	R3	R1	R2	R3	R1	R2	R3
医師		19	18	17	0	0	0	26	29	52	45	47	69
薬剤師		5	6	6	0	0	0				5	6	6
助産師		6	6	5	0	0	1				6	6	6
看護師		113	111	111	7	13	11	9			129	124	122
保健師		1	1	1	0	0	0				1	1	1
准看護師		1	1	0	1	3	4	3			5	4	4
看護助手		0	0	0	27	26	24				27	26	24
医療技術職員		39	38	38	4	6	4	1			44	44	42
診療放射線技師		6	5	6	0	2	1	1			7	7	7
臨床検査技師		8	8	7	1	1	1				9	9	8
臨床工学技士		2	2	2	1	1	0				3	3	2
理学療法士		10	10	10	0	0	0				10	10	10
作業療法士		6	6	6	0	0	0				6	6	6
言語聴覚士		2	2	2	0	0	0				2	2	2
物療士		0	0	0	0	0	0				0	0	0
管理栄養士		4	4	4	1	1	1				5	5	5
歯科衛生士		1	1	1	1	1	1				2	2	2
社会福祉士		1	1	2	0	0	0				1	1	2
診療情報管理士		2	2	2	0	0	0				2	2	2
保育士		0	0	0	0	0	0				0	0	0
調理員		0	0	0	19	19	19				19	19	19
用務員		0	0	0	1	1	1				1	1	1
事務職員等		13	13	12	14	14	14	1			28	27	26
合計		200	197	194	73	82	78	40	29	52	313	308	324

※医師数：舳倉診療所勤務医師含む

6. 施設基準（令和4年3月31日現在）

基本診療料

- 機能強化加算
- 一般病棟入院基本料 5
- 療養病棟入院基本料 2
- 救急医療管理加算
- 診療録管理体制加算 2
- 医師事務作業補助体制加算 1（25対1）
- 急性期看護補助体制加算（50対1）（夜間100対1）
- 重症者等療養環境特別加算
- 医療安全対策加算 2（地域連携加算 2）
- 感染防止対策加算 1（地域連携加算・抗菌薬適正使用加算）
- ハイリスク妊娠管理加算
- 後発医薬品使用体制加算 1
- 病棟薬剤業務実施加算 1
- データ提出加算 2
- 入退院支援加算 2
- 認知症ケア加算 3
- せん妄ハイリスク患者ケア加算
- 小児入院医療管理料 5
- 地域包括ケア病棟入院料 1

入院時食事療養

- 入院時食事療養（Ⅰ）・入院時生活療養

特掲診療料

- 糖尿病合併症管理料
- がん性疼痛緩和指導管理料
- 糖尿病透析予防指導管理料
- 乳腺炎重症化予防ケア・指導料
- 婦人科特定疾患治療管理料
- 夜間休日救急搬送医学管理料の注3に掲げる救急搬送看護体制加算 2
- ニコチン依存症管理料
- 開放型病院共同指導料
- ハイリスク妊産婦共同管理料（Ⅰ）
- がん治療連携指導料
- 薬剤管理指導料
- 医療機器安全管理料 1
- 別添1の「第14の2」の1の（3）に規定する在宅療養支援病院
- 別添1の「第14の2」の2の（4）に規定する在宅療養実績加算 2
- 在宅時医学総合管理料及び施設入居時等医学総合管理料
- HPV核酸検出及びHPV核酸検出（簡単ジェノタイプ判定）
- 検体検査管理加算（Ⅱ）
- 時間内歩行試験及びシャトルウォーキングテスト
- CT撮影及びMRI撮影
- 外来化学療法加算 1
- 連携充実加算
- 無菌製剤処理料
- 脳血管疾患等リハビリテーション料（1）
- 運動器リハビリテーション料（1）
- 呼吸器リハビリテーション料（1）
- がん患者リハビリテーション料
- 人工腎臓（慢性維持透析を行った場合 1）
- 導入期加算 1
- 透析液水質確保加算
- 下肢末梢動脈疾患指導管理加算
- ペースメーカー移植術及びペースメーカー交換術

早期悪性腫瘍大腸粘膜下層剥離術
体外衝撃波腎・尿管結石破碎術
医科点数表第2章第10部手術の通則の16に規定する手術
輸血管理料Ⅱ
輸血適正使用加算
人工肛門・人工膀胱造設術前処置加算
胃瘻造設時嚥下機能評価加算

その他届出
酸素の購入単価

7. 指定病院等の状況（令和4年3月31日現在）

保険医療機関
救急告示病院
災害拠点病院
へき地医療拠点病院
臨床修練指定病院
日本医療機能評価機構認定病院
D P C 対象病院
労災保険指定医療機関
指定自立支援医療機関（更生医療）
指定自立支援医療機関（育成医療）
指定自立支援医療機関（精神通院医療）
身体障害者福祉法指定医配置医療機関
精神保健指定医配置医療機関
母体保護法指定医配置医療機関
生活保護法指定医療機関
生活保護法指定介護機関
原子爆弾被害者一般疾病医療取扱医療機関
石川県初期被ばく医療機関
第二種感染症指定医療機関
結核予防法指定医療機関
難病協力医療機関
難病指定医療機関
指定小児慢性特定疾病医療機関
特定疾患治療研究事業委託医療機関
小児慢性特定疾患治療研究事業委託医療機関
石川県肝疾患専門医療機関
開放型病院
赤ちゃんにやさしい病院
臓器提供協力病院
船員の健康証明をする医療機関
乳がん精密検査機関
肺がん検診喀痰細胞診要精検者精査機関
D M A T 指定医療機関
在宅療養支援病院

日本内科学会認定医教育関連施設（教育関連施設）
日本外科学会外科専門医制度修練施設（関連施設）
日本消化管学会胃腸科指導施設
日本整形外科学会専門医研修施設
日本泌尿器科学会専門医教育施設（関連教育施設）
日本静脈経腸栄養学会 N S T 稼働認定施設
日本静脈経腸栄養学会 N S T 専門療法士認定実地修練認定教育施設
日本呼吸器学会特定地域関連施設
日本産婦人科学会専門研修連携施設

II 決算の概要

1. 損益計算書

単位：千円

区 分	平成31 (令和元) 年度			令和2年度			令和3年度		
	決算額	対医業 収支比	対前年 度比	決算額	対医業 収支比	対前年 度比	決算額	対医業 収支比	対前年 度比
I. 病院事業収益	3,762,547	115.7%	△2.6%	4,154,420	150.6%	10.4%	4,390,665	150.7%	5.7%
1. 医業収益	3,252,600	100.0%	△1.7%	2,758,930	100.0%	△15.2%	2,913,742	100.0%	5.6%
(1) 入院収益	1,790,102	55.0%	△4.6%	1,444,441	52.4%	△19.3%	1,510,196	51.8%	4.6%
(2) 外来収益	1,242,373	38.2%	△0.2%	1,099,137	39.8%	△11.5%	1,160,376	39.8%	5.6%
(3) その他医業収益	220,125	6.8%	18.4%	215,352	7.8%	△2.2%	243,170	8.3%	12.9%
2. 医業外収益	457,663	14.1%	6.6%	1,391,523	50.4%	204.0%	1,476,559	50.7%	6.1%
(1) 他会計繰入金	252,891	7.8%	9.1%	258,762	9.4%	2.3%	360,002	12.4%	39.1%
(2) その他医業外収益	204,772	6.3%	3.8%	1,132,761	41.1%	453.2%	1,116,557	38.3%	△1.4%
3. 特別利益	52,284	1.6%	△57.9%	3,967	0.1%	△92.4%	364	0.0%	△90.8%
II. 病院事業費用	3,515,313	108.1%	△1.2%	3,360,141	121.8%	△4.4%	3,428,205	117.7%	2.0%
1. 医業費用	3,299,779	101.5%	△1.1%	3,154,204	114.3%	△4.4%	3,227,227	110.8%	2.3%
(1) 給与費	1,880,102	57.8%	△0.1%	1,907,875	69.2%	1.5%	1,906,373	65.4%	△0.1%
(2) 材料費	574,049	17.6%	△2.0%	458,413	16.6%	△20.1%	494,543	17.0%	7.9%
(3) 経費	634,129	19.5%	△2.3%	568,591	20.6%	△10.3%	595,149	20.4%	4.7%
(4) 減価償却費	200,732	6.2%	9.8%	207,647	7.5%	3.4%	218,724	7.5%	5.3%
(5) 資産減耗費	5,524	0.2%	△82.3%	7,375	0.3%	33.5%	8,766	0.3%	18.9%
(6) 研究研修費	5,243	0.2%	△5.5%	4,303	0.2%	△17.9%	3,672	0.1%	△14.7%
2. 医業外費用	213,127	6.6%	△0.9%	204,292	7.4%	△4.1%	200,246	6.9%	△2.0%
(1) 支払利息及び企業債取扱諸費	91,487	2.8%	△11.2%	79,109	2.9%	△13.5%	66,742	2.3%	△15.6%
うち企業債利息	91,487	2.8%	△11.2%	79,109	2.9%	△13.5%	66,742	2.3%	△15.6%
(2) その他医業外費用	121,640	3.7%	8.5%	125,183	4.5%	2.9%	133,504	4.6%	6.6%
3. 特別損失	2,407	0.1%	△48.7%	1,645	0.1%	△31.7%	732	0.0%	△55.5%
III. 純利益又は純損失	247,234			794,279			962,460		
経常利益又は経常損失	197,357			791,957			962,828		
IV. 資本的収入	508,404	15.6%	△16.1%	604,607	21.9%	18.9%	528,540	18.1%	△12.6%
うち他会計繰入金	330,488	10.2%	△5.5%	392,195	14.2%	18.7%	325,750	11.2%	△16.9%
V. 資本的支出	704,608	21.7%	△9.1%	797,330	28.9%	13.2%	720,892	24.7%	△9.6%
うち企業債償還金	513,272	15.8%	8.8%	520,137	18.9%	1.3%	518,678	17.8%	△0.3%
VI. 資本収支	△ 196,204			△ 192,723			△ 192,352		

2. 資本的收入及び支出

収 入

単位：千円

区 分	平成31（令和元）年度		令和2年度		令和3年度	
	決算額	対前年度比	決算額	対前年度比	決算額	対前年度比
病院事業資本の収入	508,404	△16.1%	604,607	18.9%	528,540	△12.6%
企業債	174,400	△28.0%	172,200	△1.3%	187,100	8.7%
他会計出資金	0	0.0%	213,190	皆増	219,051	2.7%
他会計負担金及び補助金	330,488	△5.5%	179,005	△45.8%	106,699	△40.4%
補助金	1,116	5.8%	39,662	3,453.9%	15,090	△62.0%
固定資産売却代金	0	皆減	0	0.0%	0	0.0%
寄附金	0	皆減	0	0.0%	0	0.0%
返還金	2,400	500.0%	550	△77.1%	600	9.1%

支 出

単位：千円

区 分	平成31（令和元）年度		令和2年度		令和3年度	
	決算額	対前年度比	決算額	対前年度比	決算額	対前年度比
病院事業資本の支出	704,608	△9.1%	797,330	13.2%	720,892	△9.6%
建設改良費	188,736	△36.9%	275,693	46.1%	202,214	△26.7%
企業債償還金	513,272	8.8%	520,137	1.3%	518,678	△0.3%
長期貸付金	2,600	△29.7%	1,500	△42.3%	0	△100.0%

3. 貸借対照表

単位：千円

区 分	平成31（令和元）年度		令和2年度		令和3年度	
	決算額	対前年度比	決算額	対前年度比	決算額	対前年度比
固定資産	4,435,577	0.3%	4,487,919	1.2%	4,435,971	△1.2%
有形固定資産	4,376,918	0.1%	4,424,732	1.1%	4,369,838	△1.2%
土地	1,215,841	0.0%	1,232,828	1.4%	1,232,828	0.0%
建物	6,673,590	△0.1%	6,801,126	1.9%	6,831,078	0.4%
減価償却累計額（△）	4,283,528	1.2%	4,360,830	1.8%	4,366,725	0.1%
構築物	491,697	0.0%	484,197	△1.5%	484,197	0.0%
減価償却累計額（△）	378,039	2.7%	382,565	1.2%	392,491	2.6%
器械備品	2,373,845	1.4%	2,414,459	1.7%	2,383,232	△1.3%
減価償却累計額（△）	1,767,160	0.1%	1,824,829	3.3%	1,849,610	1.4%
車両運搬具	35,249	△2.0%	31,467	△10.7%	31,467	0.0%
減価償却累計額（△）	33,477	△2.0%	10,730	△67.9%	14,456	34.7%
リース資産	48,900	3.5%	48,900	0.0%	48,900	0.0%
減価償却累計額（△）	0	皆減	9,291	皆増	18,582	皆増
建設仮勘定	0	0.0%	0	0.0%	0	0.0%
投資その他の資産	58,659	16.1%	63,187	7.7%	66,133	4.7%
長期貸付金	10,600	△0.9%	11,250	6.1%	9,250	△17.8%
預託金	77	0.0%	89	15.6%	89	0.0%
長期前払消費税	47,982	20.7%	51,848	8.1%	56,794	9.5%
流動資産	1,275,015	△0.5%	2,008,642	57.5%	2,994,561	49.1%
現金預金	768,799	1.1%	1,328,816	72.8%	2,270,014	70.8%
未収金	497,312	△3.0%	671,999	35.1%	716,873	6.7%
未収金	499,708	△3.0%	674,880	35.1%	720,374	6.7%
貸倒引当金（△）	2,396	7.2%	2,881	20.2%	3,501	21.5%
貯蔵品	8,844	5.2%	7,827	△11.5%	7,574	△3.2%
前払費用	60	0.0%	0	皆減	100	皆減
その他流動資産	0	0.0%	0	0.0%	0	0.0%
資産合計	5,710,592	0.1%	6,496,561	13.8%	7,430,532	14.4%
固定負債	3,427,872	△8.3%	3,058,544	△10.8%	2,701,560	△11.7%
企業債	2,539,439	△12.0%	2,192,961	△13.6%	1,856,108	△15.4%
リース債務	39,446	皆増	28,688	△27.3%	17,930	△37.5%
引当金（退職給付引当金）	848,987	△0.7%	836,895	△1.4%	827,522	△1.1%
流動負債	879,212	△5.7%	947,196	7.7%	1,037,479	9.5%
一時借入金	0	0.0%	0	0.0%	0	0.0%
企業債	520,137	1.3%	518,678	△0.3%	523,953	1.0%
リース債務	10,758	58.1%	10,758	0.0%	10,758	0.0%
未払金	211,120	△23.5%	291,192	37.9%	382,926	31.5%
未払費用	0	0.0%	0	0.0%	0	0.0%
引当金	122,704	0.0%	110,540	△9.9%	106,016	△4.1%
その他流動負債	14,493	4.8%	16,028	10.6%	13,826	△13.7%
繰延収益	1,067,816	8.5%	1,087,898	1.9%	1,062,288	△2.4%
長期前受金	1,067,816	8.5%	1,087,898	1.9%	1,062,288	△2.4%
資本金	1,565,129	0.0%	1,778,319	13.6%	1,997,369	12.3%
剰余金	△1,229,437	△19.0%	△375,396	△69.5%	631,836	△268.3%
資本剰余金	547,635	6.1%	607,397	10.9%	652,170	7.4%
受贈財産評価額	0	皆減	16,987	皆増	16,987	0.0%
寄附金	0	0.0%	0	0.0%	0	0.0%
その他資本剰余金	547,635	8.1%	590,410	7.8%	635,183	7.6%
利益剰余金	△1,777,072	△12.6%	△982,793	△44.7%	△20,334	△97.9%
減債積立金	0	0.0%	0	0.0%	0	0.0%
建設改良積立金	0	0.0%	0	0.0%	0	0.0%
当年度未処理欠損金	△1,777,072	△12.6%	△982,793	△44.7%	△20,334	△97.9%
負債資本合計	5,710,592	0.1%	6,496,561	13.8%	7,430,532	14.4%

Ⅲ 診療の状況

1. 患者の状況

(1) 患者数の動向

単位：人・%

診療科	令和元年度		令和2年度				令和3年度			
	入院	外来	入院	対前年度比	外来	対前年度比	入院	対前年度比	外来	対前年度比
内科	26,751	42,993	22,379	△16.3%	41,738	△2.9%	25,853	15.5%	41,780	0.1%
精神科	—	4,247	—	—	4,231	△0.4%	—	—	4,231	0.0%
小児科	130	6,780	106	△18.5%	5,070	△25.2%	184	73.6%	5,088	0.4%
外科	16,953	17,157	9,213	△45.7%	12,854	△25.1%	5,765	△37.4%	12,857	0.0%
整形外科	10,856	23,579	11,515	6.1%	21,190	△10.1%	10,966	△4.8%	21,205	0.1%
脳神経外科	—	166	—	—	151	△9.0%	—	—	151	0.0%
皮膚科	—	5,813	—	—	5,666	△2.5%	—	—	5,668	0.0%
泌尿器科	930	8,217	1,077	15.8%	7,662	△6.8%	861	△20.1%	7,673	0.1%
産婦人科	1,558	3,189	3,104	99.2%	3,506	9.9%	1,478	△52.4%	3,508	0.1%
眼科	—	3,040	—	—	2,831	△6.9%	—	—	2,831	0.0%
耳鼻咽喉科	48	5,650	18	—	4,634	△18.0%	22	22.2%	4,637	0.1%
本院計	57,226	120,831	47,412	△17.1%	109,533	△9.4%	45,129	△4.8%	109,629	0.1%
西保診療所	—	40	—	—	52	30.0%	—	—	51	△1.9%
舩倉診療所	—	666	—	—	545	△18.2%	—	—	596	9.4%
南志見診療所	—	194	—	—	160	△17.5%	—	—	158	△1.3%
七浦診療所	—	97	—	—	70	△27.8%	—	—	74	5.7%
総合計	57,226	121,828	47,412	△17.1%	110,360	△9.4%	45,129	△4.8%	110,508	0.1%

(2)入院患者

1. 診療実日数・1日平均患者数

単位：日・人

区分	4月	5月	6月	7月	8月	9月	10月	11月	12月	1月	2月	3月	合計
診療実日数	30	31	30	31	31	30	31	30	31	31	28	31	365
1日平均患者数	121.0	122.9	121.0	120.7	127.3	116.0	120.5	122.5	130.7	130.0	127.2	123.8	123.6

2. 平均在院日数

単位：日

区分	4月	5月	6月	7月	8月	9月	10月	11月	12月	1月	2月	3月	年間平均
一般病棟	12.0	11.3	11.2	11.0	11.6	11.9	12.5	12.8	12.8	12.9	12.3	12.0	12.0
療養病棟	52.7	53.0	58.0	61.1	63.5	52.7	52.6	51.9	52.2	48.2	55.4	62.1	55.3

3. 病床利用率(病棟別)

単位：人・%

区分	4月	5月	6月	7月	8月	9月	10月	11月	12月	1月	2月	3月	合計	
4西	患者数	1,272	1,428	1,401	1,351	1,498	1,387	1,408	1,359	1,409	1,429	1,395	1,509	16,846
	利用率	83.1	90.3	91.6	85.5	94.8	90.7	89.1	88.8	89.1	90.4	97.7	95.5	90.5
4東	患者数	428	244	143	291	126	59	441	539	928	462	42	42	3,745
	利用率	26.4	15.7	8.8	17.4	7.5	3.6	26.3	33.3	55.4	27.6	2.8	2.5	19.0
3西	患者数	1,208	1,318	1,217	1,224	1,371	1,261	1,177	1,183	1,147	1,317	1,274	1,327	15,024
	利用率	87.5	92.4	88.2	85.8	96.1	91.4	82.5	85.7	80.4	92.4	98.9	93.1	89.5
一般病棟 合計	患者数	2,908	2,990	2,761	2,866	2,995	2,707	3,026	3,081	3,484	3,208	2,711	2,878	35,615
	利用率	64.2	63.9	60.9	61.2	64.0	59.8	64.6	68.0	74.4	68.5	64.1	61.5	64.6
3東 (療養)	患者数	721	821	862	877	950	773	709	594	569	822	850	960	9,508
	利用率	50.1	55.2	59.9	58.9	63.8	53.7	47.7	41.3	38.2	55.2	63.2	64.5	54.3
合計	患者数	3,629	3,811	3,623	3,743	3,945	3,480	3,735	3,675	4,053	4,030	3,561	3,838	45,123
	利用率	60.8	63.0	60.7	60.7	63.9	58.3	60.5	61.6	65.7	65.3	63.9	62.2	62.2

4. 在院患者延日数

単位：日

区分	4月	5月	6月	7月	8月	9月	10月	11月	12月	1月	2月	3月	合計
内科	1,836	2,353	1,998	2,040	2,282	1,868	2,117	2,100	2,322	2,304	2,161	2,472	25,853
小児科	6	15	29	10	32	11	0	13	11	28	26	3	184
外科	657	558	595	537	519	471	435	400	363	425	433	372	5,765
整形外科	867	707	787	970	935	889	927	948	1,122	1,126	811	877	10,966
泌尿器科	107	61	101	80	35	85	139	111	117	14	8	3	861
産婦人科	150	117	119	106	142	156	111	103	115	133	118	108	1,478
耳鼻咽喉科	6	0	0	0	0	0	6	0	3	0	4	3	22
合計	3,629	3,811	3,629	3,743	3,945	3,480	3,735	3,675	4,053	4,030	3,561	3,838	45,129

5. 入退院患者数

単位：人

区分	4月	5月	6月	7月	8月	9月	10月	11月	12月	1月	2月	3月	合計
入院	152	219	153	180	188	159	174	154	195	173	170	162	2,079
退院	157	185	177	169	187	171	166	138	188	172	166	176	2,052

(3) 外来患者

1. 診療実日数・1日平均患者数

単位：日・人

区分	4月	5月	6月	7月	8月	9月	10月	11月	12月	1月	2月	3月	合計
診療実日数	22	18	22	20	21	20	21	20	20	19	18	22	243
1日平均患者数	412.1	472.0	420.5	468.7	473.0	461.1	443.3	475.0	472.8	442.5	446.4	435.6	451.1

2. 外来患者数

単位：人

区分	4月	5月	6月	7月	8月	9月	10月	11月	12月	1月	2月	3月	合計
内科	3,285	3,255	3,441	3,457	3,885	3,473	3,549	3,721	3,566	3,411	3,163	3,574	41,780
精神科	385	347	351	384	330	381	350	331	345	317	315	395	4,231
小児科	289	320	406	408	488	337	373	532	653	459	382	441	5,088
外科	1,179	1,103	1,059	1,141	1,173	1,084	1,031	1,072	1,149	897	879	1,090	12,857
整形外科	1,823	1,723	1,874	1,895	1,890	1,790	1,831	1,844	1,695	1,479	1,535	1,826	21,205
脳神経外科	17	9	16	14	9	18	10	11	12	12	10	13	151
皮膚科	476	386	574	538	553	497	491	454	450	406	342	501	5,668
泌尿器科	656	577	648	615	635	685	707	636	657	613	619	625	7,673
産婦人科	307	233	302	307	351	327	322	313	270	234	249	293	3,508
眼科	223	201	250	246	236	258	229	245	228	229	203	283	2,831
耳鼻咽喉科	426	342	330	368	383	371	416	340	430	350	338	543	4,637
合計	9,066	8,496	9,251	9,373	9,933	9,221	9,309	9,499	9,455	8,407	8,035	9,584	109,629

3. 外来初診患者数

単位：人

区分	4月	5月	6月	7月	8月	9月	10月	11月	12月	1月	2月	3月	合計
(内科)	173	173	125	157	336	210	160	285	203	317	190	248	2,577
(健診科)	10	18	38	19	34	30	22	21	19	16	24	23	274
内科	183	191	163	176	370	240	182	306	222	333	214	271	2,851
精神科	7	5	11	2	5	1	10	6	5	4	4	7	67
小児科	87	125	114	135	162	86	102	109	154	139	108	118	1,439
外科	33	33	44	47	41	46	32	50	43	32	25	40	466
整形外科	123	126	114	137	145	127	171	159	124	113	97	110	1,546
脳神経外科	0	0	0	1	0	0	0	1	1	0	0	0	3
皮膚科	76	74	106	109	117	97	79	77	73	65	56	100	1,029
泌尿器科	18	10	14	25	16	16	21	18	16	11	15	23	203
産婦人科	50	51	61	53	92	60	79	71	50	51	36	49	703
眼科	5	9	14	9	15	12	16	12	16	6	10	9	133
耳鼻咽喉科	84	61	81	73	91	70	85	63	82	74	49	139	952
合計	666	685	722	767	1,054	755	777	872	786	828	614	866	9,392

4. 外来再診患者数

単位：人

区分	4月	5月	6月	7月	8月	9月	10月	11月	12月	1月	2月	3月	合計
(内科)	3,087	3,052	3,222	3,228	3,454	3,161	3,334	3,385	3,329	3,069	2,934	3,286	38,541
(健診科)	15	12	56	53	61	72	33	30	15	9	15	17	388
内科	3,102	3,064	3,278	3,281	3,515	3,233	3,367	3,415	3,344	3,078	2,949	3,303	38,929
精神科	378	342	340	382	325	380	340	325	340	313	311	388	4,164
小児科	202	195	292	273	326	251	271	423	499	320	274	323	3,649
外科	1,146	1,070	1,015	1,094	1,132	1,038	999	1,022	1,106	865	854	1,050	12,391
整形外科	1,700	1,597	1,760	1,758	1,745	1,663	1,660	1,685	1,571	1,366	1,438	1,716	19,659
脳神経外科	17	9	16	13	9	18	10	10	11	12	10	13	148
皮膚科	400	312	468	429	436	400	412	377	377	341	286	401	4,639
泌尿器科	638	567	634	590	619	669	686	618	641	602	604	602	7,470
産婦人科	257	182	241	254	259	267	243	242	220	183	213	244	2,805

眼科	218	192	236	237	221	246	213	233	212	223	193	274	2,698
耳鼻咽喉科	342	281	249	295	292	301	331	277	348	276	289	404	3,685
合計	8,400	7,811	8,529	8,606	8,879	8,466	8,532	8,627	8,669	7,579	7,421	8,718	100,237

5. 外来実患者数

単位：人

区分	4月	5月	6月	7月	8月	9月	10月	11月	12月	1月	2月	3月	合計
(内科)	1,593	1,584	1,540	1,572	1,909	1,598	1,723	1,910	1,763	1,705	1,623	1,740	20,260
(健診科)	15	24	60	44	60	70	34	31	24	19	29	31	441
内科	1,608	1,608	1,600	1,616	1,969	1,668	1,757	1,941	1,787	1,724	1,652	1,771	20,701
精神科(心療科)	246	233	236	253	218	246	225	231	213	209	212	250	2,772
小児科	189	210	250	263	293	211	254	356	434	333	274	286	3,353
外科	598	573	577	605	606	573	579	568	585	508	496	592	6,860
整形外科	804	825	875	898	846	877	925	892	850	734	753	820	10,099
脳神経外科	9	5	10	9	6	11	6	4	9	7	7	6	89
皮膚科	273	240	321	303	329	292	289	259	260	230	211	284	3,291
泌尿器科	387	344	368	360	370	423	391	386	366	396	365	382	4,538
産婦人科	194	163	196	190	219	225	221	212	180	160	161	174	2,295
眼科	139	127	149	148	138	137	140	153	142	150	130	153	1,706
耳鼻咽喉科	253	207	219	243	234	245	274	213	248	236	200	357	2,929
合計	4,700	4,535	4,801	4,888	5,228	4,908	5,061	5,215	5,074	4,687	4,461	5,075	58,633

(4) 救急搬送の状況

1. 患者数（男女別）

単位：人・%

区分	4月	5月	6月	7月	8月	9月	10月	11月	12月	1月	2月	3月	計	%
男	43	29	34	31	49	27	44	33	36	30	34	44	434	52.7
女	32	38	27	36	40	40	40	40	41	26	31	45	436	47.3
合計	75	67	61	67	89	67	84	73	77	56	65	89	870	100

2. 患者数（地域別）

単位：人・%

区分	4月	5月	6月	7月	8月	9月	10月	11月	12月	1月	2月	3月	計	%
市内	68	65	56	64	77	63	79	66	73	53	62	82	808	92.9
県内	5	0	5	1	7	1	3	5	4	0	2	3	36	4.1
県外	2	2	0	2	5	3	2	2	0	3	1	4	26	3.0
合計	75	67	61	67	89	67	84	73	77	56	65	89	870	100.0

3. 患者数（時間帯別）

単位：人・%

区分	4月	5月	6月	7月	8月	9月	10月	11月	12月	1月	2月	3月	計	%
時間内	33	24	24	29	38	32	32	35	35	17	32	34	365	42.0
時間外	21	18	21	16	22	19	20	22	17	15	16	24	231	26.6
深夜	14	13	7	7	13	11	11	9	11	11	12	14	133	15.3
休日	7	12	9	15	16	5	21	7	14	13	5	17	141	16.2
合計	75	67	61	67	89	67	84	73	77	56	65	89	870	100.0

4. 来院経路

単位：人・%

区分	4月	5月	6月	7月	8月	9月	10月	11月	12月	1月	2月	3月	計	%
自宅	72	58	58	57	81	60	78	67	69	47	57	78	782	89.9
施設	3	9	3	10	8	7	6	6	8	9	8	11	88	10.1
合計	75	67	61	67	89	67	84	73	77	56	65	89	870	100

5. 診療科別

単位：人・%

区分	4月	5月	6月	7月	8月	9月	10月	11月	12月	1月	2月	3月	計	%
内科	50	51	35	56	54	45	57	49	49	45	48	67	606	69.7
外科	3	4	5	0	10	3	1	2	2	2	3	5	40	4.6
整形外科	15	10	17	9	16	16	22	19	19	7	11	11	172	19.8
小児科	2	0	1	1	6	1	0	1	3	1	3	0	19	2.2
泌尿器科	3	0	1	0	0	0	1	0	0	0	0	4	9	1.0
眼科	0	0	0	0	0	0	0	0	0	0	0	0	0	0.0
耳鼻咽喉科	1	2	0	1	1	0	2	1	2	0	0	1	11	1.3
産婦人科	0	0	2	0	0	1	1	0	1	0	0	0	5	0.6
皮膚科	0	0	0	0	1	1	0	1	0	0	0	1	4	0.5
精神科（心療科）	1	0	0	0	1	0	0	0	1	1	0	0	4	0.5
脳神経外科	0	0	0	0	0	0	0	0	0	0	0	0	0	0.0
その他	0	0	0	0	0	0	0	0	0	0	0	0	0	0.0
合計	75	67	61	67	89	67	84	73	77	56	65	89	870	100.2

6. 入院病棟別

単位：人・%

区分	4月	5月	6月	7月	8月	9月	10月	11月	12月	1月	2月	3月	計	%
3階西病棟	15	26	21	21	25	17	24	25	25	18	19	29	265	60.6
4階東病棟	4	1	1	7	1	0	10	10	16	8	0	1	59	13.5
地域包括病棟（4階西病棟）	9	13	8	12	19	14	2	4	3	5	11	13	113	25.9
療養病棟（3階東病棟）	0	0	0	0	0	0	0	0	0	0	0	0	0	0.0
合計	28	40	30	40	45	31	36	39	44	31	30	43	437	100.0

7. 重症度別

単位：人・%

区分	4月	5月	6月	7月	8月	9月	10月	11月	12月	1月	2月	3月	計	%
死亡	1	4	1	2	3	1	7	4	2	1	3	11	40	4.6
重症	11	15	7	13	11	13	8	7	16	13	11	17	142	16.3
中等症	25	33	26	32	35	26	34	36	37	23	29	34	370	42.5
軽症	38	15	27	20	40	27	35	26	22	19	22	27	318	36.6
合計	75	67	61	67	89	67	84	73	77	56	65	89	870	100

8. 救急隊別

単位：人・%

区分	4月	5月	6月	7月	8月	9月	10月	11月	12月	1月	2月	3月	計	%
輪島	58	45	43	44	65	48	55	51	53	43	41	59	605	69.5
町野	6	9	5	11	10	10	9	6	8	5	9	13	101	11.6
穴水	1	0	2	2	1	2	2	2	2	2	1	3	20	2.3
門前	10	13	8	10	12	5	17	14	12	5	12	14	132	15.2
珠洲	0	0	0	0	0	1	0	0	1	0	0	0	2	0.2
能登	0	0	1	0	1	1	1	0	1	1	2	0	8	0.9
柳田	0	0	0	0	0	0	0	0	0	0	0	0	0	0.0
宇志津	0	0	2	0	0	0	0	0	0	0	0	0	2	0.2
合計	75	67	61	67	89	67	84	73	77	56	65	89	870	100.0

9. 搬送先別

単位：人・%

区分	4月	5月	6月	7月	8月	9月	10月	11月	12月	1月	2月	3月	計	%
恵寿総合病院	0	0	0	0	0	0	0	0	0	0	0	1	1	2.9
公立能登総合病院	5	1	0	3	0	1	1	0	5	1	3	3	23	67.6
金沢大学附属病院	0	0	0	0	1	1	0	1	0	0	0	0	3	8.8
金沢医科大学病院	0	0	1	0	0	0	0	0	0	0	0	1	2	5.9
金沢循環器病院	0	0	0	0	0	0	0	0	0	0	0	0	0	0.0
石川県立中央病院	1	0	0	0	0	0	0	1	0	2	0	1	5	14.7
高松病院	0	0	0	0	0	0	0	0	0	0	0	0	0	0.0
国立七尾病院	0	0	0	0	0	0	0	0	0	0	0	0	0	0.0
公立穴水総合病院	0	0	0	0	0	0	0	0	0	0	0	0	0	0.0
合計	6	1	1	3	1	2	1	2	5	3	3	6	34	100.0

10. 搬送手段別

単位：人・%

区分	4月	5月	6月	7月	8月	9月	10月	11月	12月	1月	2月	3月	計	%
病院車	2	1	2	2	0	2	1	0	2	3	2	4	21	58.3
消防	1	0	0	0	0	0	0	1	3	0	1	1	7	19.4
ヘリ搬送	3	0	0	1	1	0	0	1	0	1	0	1	8	22.2
合計	6	1	2	3	1	2	1	2	5	4	3	6	36	100.0

11. 疾病分類別

単位：人・%

区分	4月	5月	6月	7月	8月	9月	10月	11月	12月	1月	2月	3月	計	%
感染症及び寄生虫症	0	0	2	2	3	4	4	3	0	1	3	2	24	2.8
新生物	2	5	0	2	1	2	1	1	1	2	3	3	23	2.6
血液及び造血器の疾患並びに免疫機構の障害	0	0	0	0	0	0	0	0	0	0	0	1	1	0.1
内分泌、栄養及び代謝疾患	3	7	5	8	3	5	6	3	5	4	2	1	52	6.0
精神及び行動の障害	4	1	3	2	6	0	3	2	1	2	2	0	26	3.0
神経系の疾患	2	4	3	2	0	4	3	3	4	2	3	3	33	3.8
眼及び付属器の疾患	0	0	0	0	0	0	0	0	0	0	0	0	0	0.0
耳及び乳様突起の疾患	5	3	1	5	4	1	3	3	2	3	1	3	34	3.9
循環器系の疾患	17	17	3	7	7	14	15	10	14	12	8	22	146	16.8
呼吸器系の疾患	4	5	6	3	4	2	3	4	4	4	8	7	54	6.2
消化器系の疾患	0	4	5	8	9	5	1	6	2	7	7	8	62	7.1
皮膚及び皮下組織の疾患	1	0	1	0	0	0	1	0	0	0	0	1	4	0.5
筋骨格系及び結合組織の疾患	4	4	4	0	1	3	4	4	6	2	3	4	39	4.5
尿路器系の疾患	4	2	3	3	3	0	5	3	5	1	2	3	34	3.9
妊娠、分娩及び産じょく	0	0	0	0	0	1	0	0	1	0	0	0	2	0.2
周産期に発生した病態	0	0	0	0	0	0	0	0	0	0	0	0	0	0.0
先天奇形、変形及び染色体異常	0	0	0	0	0	0	0	0	0	0	0	0	0	0.0
症状、徴候及び異常臨床所見・異常検査所見で分類されないもの	11	6	5	7	14	9	12	9	13	8	10	14	118	13.6
損傷、中毒及びその他の外因の影響	18	9	20	18	32	17	23	22	19	8	13	16	215	24.7
傷病及び死亡の外因	0	0	0	0	0	0	0	0	0	0	0	0	0	0.0
健康状態に影響を及ぼす要因及び保健サービスの利用	0	0	0	0	0	0	0	0	0	0	0	0	0	0.0
故意の自傷及び自殺	0	0	0	0	1	0	0	0	0	0	0	0	1	0.1
特殊目的用コード	0	0	0	0	1	0	0	0	0	0	0	1	2	0.2
総計	75	67	61	67	89	67	84	73	77	56	65	89	870	100.0

2. 紹介患者の状況

1. 紹介率

単位：人・%

区 分	4月	5月	6月	7月	8月	9月	10月	11月	12月	1月	2月	3月	合計
初診患者数	662	722	677	726	974	699	733	691	709	804	576	791	8,764
文書による紹介患者数	130	89	115	113	114	120	131	137	134	101	82	128	1,394
救急搬送患者数	75	67	61	67	89	67	84	73	77	56	65	89	870
紹介率	31.0	21.6	26.0	24.8	20.8	26.8	29.3	30.4	29.8	19.5	25.5	27.4	25.8

2. 科別紹介患者数

単位：人

区 分	4月	5月	6月	7月	8月	9月	10月	11月	12月	1月	2月	3月	合計
内科	51	43	59	55	52	50	58	69	64	48	41	58	648
精神科（心療科）	7	3	7	7	6	5	9	8	5	6	6	8	77
小児科	0	2	1	0	4	1	3	1	1	1	1	1	16
外科	15	9	12	13	12	12	17	19	10	12	4	12	147
整形外科	28	8	11	17	15	21	26	19	13	11	9	20	198
脳神経外科	0	1	0	1	0	0	0	0	1	2	0	0	5
皮膚科	4	3	3	3	1	10	5	4	12	3	3	4	55
泌尿器科	6	3	4	2	5	6	4	7	9	7	5	5	63
産婦人科	7	9	6	6	9	7	2	6	8	6	4	9	79
眼科	6	1	3	3	3	3	1	2	4	0	1	2	29
耳鼻咽喉科	4	3	9	4	4	4	5	2	4	2	5	6	52
救急	1	2	0	1	2	1	0	0	2	3	3	3	18
その他	1	2	0	1	1	0	1	0	1	0	0	0	7
合 計	130	89	115	113	114	120	131	137	134	101	82	128	1,394

3. 地区別紹介患者数

単位：人

区 分	4月	5月	6月	7月	8月	9月	10月	11月	12月	1月	2月	3月	合計
市内	61	43	54	58	49	70	69	62	59	44	39	52	660
能登北部	22	5	12	14	11	10	13	15	15	11	7	26	161
能登中部	14	10	13	13	21	9	15	17	16	11	13	22	174
県内	29	23	33	28	28	27	24	39	42	32	17	21	343
県外	4	8	3	0	5	4	10	4	2	3	6	7	56
その他	0	0	0	0	0	0	0	0	0	0	0	0	0
合 計	130	89	115	113	114	120	131	137	134	101	82	128	1,394

4. 科別逆紹介患者数

単位：人・%

区 分	4月	5月	6月	7月	8月	9月	10月	11月	12月	1月	2月	3月	合計
内科	61	87	71	88	83	79	82	87	87	93	75	102	995
精神科（心療科）	8	7	4	8	5	12	9	9	11	8	3	10	94
小児科	4	2	5	5	7	8	6	3	9	9	8	10	76
外科	10	12	20	15	17	10	24	14	8	13	15	9	167
整形外科	22	12	12	24	17	25	23	24	19	14	16	28	236
脳神経外科	0	1	1	1	1	0	1	1	3	1	1	0	11
皮膚科	2	3	3	1	3	2	1	3	3	4	3	2	30
泌尿器科	10	6	10	12	10	9	16	14	9	11	9	1	117
産婦人科	6	4	5	4	7	6	8	4	1	1	3	3	52
眼科	5	1	7	4	4	5	5	5	3	7	5	3	54
耳鼻咽喉科	2	2	9	1	6	5	9	3	11	5	2	6	61
救急	7	11	4	6	9	5	4	7	11	8	11	14	97
その他	12	7	7	5	3	6	4	8	3	8	6	0	69
合 計	149	155	158	174	172	172	192	182	178	182	157	188	2,059
逆紹介率	22.5	21.5	23.3	24.0	17.7	24.6	26.2	26.3	25.1	22.6	27.3	23.8	23.5

5. 科別逆紹介患者数（高度医療への紹介分）

単位：人

区 分	4月	5月	6月	7月	8月	9月	10月	11月	12月	1月	2月	3月	合計
内科	20	11	12	26	20	22	18	17	22	26	17	32	243
精神科（心療科）	3	0	0	4	0	1	1	1	3	0	0	2	15
小児科	2	1	4	3	5	8	4	1	5	3	1	2	39
外科	4	3	4	8	6	5	7	5	4	9	6	3	64
整形外科	6	4	2	3	1	6	6	5	0	2	1	6	42
脳神経外科	0	0	1	0	1	0	0	0	2	0	0	0	4
皮膚科	0	2	0	0	2	1	0	1	1	2	2	2	13
泌尿器科	1	3	8	3	2	7	9	5	4	3	4	1	50
産婦人科	2	1	1	3	2	4	4	2	0	1	1	3	24
眼科	1	0	1	2	0	1	0	1	0	2	1	0	9
耳鼻咽喉科	2	2	6	1	6	4	7	2	8	5	1	4	48
救急	6	7	2	6	6	4	2	4	7	5	6	12	67
その他	4	2	0	2	2	3	3	3	1	2	3	0	25
合 計	51	36	41	61	53	66	61	47	57	60	43	67	643

6. 地区別逆紹介患者数

単位：人

区 分	4月	5月	6月	7月	8月	9月	10月	11月	12月	1月	2月	3月	合計
市内	39	40	50	54	67	60	61	66	55	53	50	56	651
能登北部	9	10	16	20	9	13	17	14	17	18	18	16	177
能登中部	38	31	24	38	25	26	27	22	39	30	21	32	353
県内	60	68	62	58	64	69	73	74	65	75	58	79	805
県外	2	5	5	2	5	4	10	4	0	5	5	5	52
その他	1	1	1	2	2	0	4	2	2	1	5	0	21
合 計	149	155	158	174	172	172	192	182	178	182	157	188	2,059

3. 手術の状況

R.3年度

1. 疾患別手術件数

単位:件

区分	4月	5月	6月	7月	8月	9月	10月	11月	12月	1月	2月	3月	合計	
外科	胃									3		1	4	
	小・大腸	1	1	2		2	2	1	2	5	1	3	21	
	肝臓												0	
	胆嚢					1							1	
	肺												0	
	甲状腺												0	
	乳房					1							1	
	鏡視下手術	4	3	3		2	2	1		1	2	4	4	26
	その他	2	8	4	3	5	3	5	5	2	7	4	4	52
	小計	7	12	9	3	11	7	7	7	8	13	11	10	105
整形外科	脊椎	1						1		1			3	
	人工関節							1	1	2			4	
	鏡視下手術												0	
	骨折	3	7	12	7	10	11	5	14	11	5	10	6	101
	抜釘手術					1	1		1			1	1	5
	その他		1	4	4	2	1	3	3	7		3	4	32
	小計	4	8	16	11	13	14	9	20	20	5	14	11	145
泌尿器科	TUR-bt				2			1	1			1	5	
	その他												0	
	ESWL												0	
	小計	0	0	0	2	0	0	1	1	0	0	1	0	5
産婦人科	帝王切開術	1	1		1	3		1	1	1		1	2	12
	膣閉鎖手術	1	1	1				1					1	5
	円錐切除術	1	1					2		2				6
	開腹(子宮全摘)													0
	膣式(子宮全摘)													0
	その他	1								1	1		1	4
	小計	4	3	1	1	3	3	1	3	2	1	1	4	27
内科	ペースメーカー移植術					1	1	1					3	
	その他												0	
	小計	0	0	0	0	1	1	1	0	0	0	0	3	
耳鼻科	鼻骨骨折												0	
	その他												0	
	小計	0	0	0	0	0	0	0	0	0	0	0	0	
合計	15	23	26	17	28	25	19	31	30	19	27	25	285	

2. 麻酔別手術件数

単位:件

区分	4月	5月	6月	7月	8月	9月	10月	11月	12月	1月	2月	3月	合計	
外科	全身麻酔	5	8	6	1	8	6	7	3	8	11	8	9	80
	腰椎麻酔	1	1						1		2		5	
	局所麻酔	1	3	3	2	2	1		3		2	1	2	20
	小計	7	12	9	3	10	7	7	7	8	13	11	11	105
整形外科	全身麻酔	1	2	5	1	5	2	2	5	4	2	2	3	34
	腰椎麻酔	2	3	4	4	3	4	2	10	6	2	6	3	49
	AB麻酔	1	2	3	2	3	4	1	3	2	1	4	2	28
	局所麻酔		1	4	4	2	4	4	2	8		2	3	34
	小計	4	8	16	11	13	14	9	20	20	5	14	11	145
泌尿器科	全身麻酔												0	
	腰椎麻酔				2			1	1		1		5	
	局所麻酔												0	
	小計	0	0	0	2	0	0	1	1	0	0	1	0	5
産婦人科	全身麻酔												0	
	腰椎麻酔	4	3	1	1	3	3	1	3	2	1	1	4	27
	局所麻酔												0	
小計	4	3	1	1	3	3	1	3	2	1	1	4	27	
内科	全身麻酔												0	
	局所麻酔					1	1	1					3	
	小計	0	0	0	0	1	1	1	0	0	0	0	3	
耳鼻科	全身麻酔												0	
	局所麻酔												0	
	小計	0	0	0	0	0	0	0	0	0	0	0	0	
小計	全身麻酔	6	10	11	2	13	8	9	8	12	13	10	12	114
	腰椎麻酔	7	7	5	7	6	7	4	15	8	3	10	7	86
	AB麻酔	1	2	3	2	3	4	1	3	2	1	4	2	28
	局所麻酔	1	4	7	6	5	6	5	5	8	2	3	5	57
合計	15	23	26	17	27	25	19	31	30	19	27	26	285	

4. 分娩の状況

1. 分娩件数

単位:件・%

区分	4月	5月	6月	7月	8月	9月	10月	11月	12月	1月	2月	3月	合計	割合
分娩総数	8	7	6	8	11	9	7	7	9	9	9	6	96	100.0%
単胎	8	7	6	8	11	9	7	7	9	9	9	6	96	100.0%
双胎													0	0.0%

2. 分娩様式

単位:件・%

区分	4月	5月	6月	7月	8月	9月	10月	11月	12月	1月	2月	3月	合計	割合
経膈分娩数	7	6	6	7	8	9	6	6	8	9	8	4	84	87.5%
全帝王切開数	1	1		1	3		1	1	1		1	2	12	12.5%
内緊急帝王切開数					1								1	1.0%

3. 医療行為を行った数

単位:件・%

区分	4月	5月	6月	7月	8月	9月	10月	11月	12月	1月	2月	3月	合計	割合
吸引分娩		1	2	1		2					1		7	7.3%
鉗子分娩													0	0.0%
会陰切開											1		1	1.0%
会陰裂傷(3,4度)													0	0.0%
陣痛促進剤	1	2	3	3	2	1	1	2	1		2		18	18.8%
硬膜外麻酔		1	1	1		2		1		1	2	1	10	10.4%

5. 在宅医療・地域医療連携の状況

(1) 訪問診療の状況

単位:件

区 分			4月	5月	6月	7月	8月	9月	10月	11月	12月	1月	2月	3月	合計
訪問診療	介護保険	居宅管理 件数	7	8	9	11	10	9	7	7	6	5	7	7	93
		訪問診療 件数	8	9	11	12	11	10	8	8	7	6	8	7	105
	医療保険	往診 件数	0	1	0	1	1	1	0	0	0	1	1	0	6

(2) 訪問看護の状況

単位:人・件・km

区 分			4月	5月	6月	7月	8月	9月	10月	11月	12月	1月	2月	3月	合計		
訪問看護	介護保険	訪看Ⅱ1	実人数	0	0	0	1	0	1	0	0	1	2	2	1	8	
		延べ人数	0	0	0	2	0	1	0	0	1	3	2	2	2	11	
		訪看Ⅱ2	実人数	26	27	27	30	27	28	26	23	23	20	20	19	296	
		延べ人数	107	109	108	113	104	104	100	103	88	76	72	82	1,166		
		訪看Ⅱ3	実人数	4	4	3	4	3	4	2	2	3	2	3	2	36	
		延べ人数	14	11	9	9	8	8	7	6	8	6	6	6	6	98	
		訪看Ⅱ4	実人数	0	0	0	0	1	0	0	0	0	0	0	0	1	
		延べ人数	0	0	0	0	1	0	0	0	0	0	0	0	0	1	
		定期巡回	実人数	1	1	1	0	0	0	0	0	0	0	0	0	0	3
		延べ人数	9	9	8	0	0	0	0	0	0	0	0	0	0	26	
		サービス提供加算	実人数	29	31	30	32	32	30	28	25	25	22	22	23	329	
		延べ人数	29	31	30	32	32	30	28	25	25	22	22	23	329		
		特別管理加算	実人数	6	7	7	9	8	8	6	5	6	6	6	5	79	
		延べ人数	6	7	7	9	8	8	6	5	6	6	6	5	79		
	緊急加算	実人数	29	29	28	29	27	29	27	24	24	21	24	22	313		
	延べ人数	29	29	28	29	27	29	27	24	24	21	24	22	313			
	ターミナルケア加算	実人数	0	0	0	0	0	0	0	0	0	0	0	0	0		
	延べ人数	0	0	0	0	0	0	0	0	0	0	0	0	0	0		
	医療保険	～週3	実人数	3	4	6	7	7	6	5	6	6	5	4	4	63	
		延べ人数	14	15	30	35	35	29	29	20	34	20	15	17	293		
		週4～	実人数	0	0	1	2	1	1	1	0	1	1	0	0	8	
		延べ人数	0	0	4	7	3	1	7	0	4	2	0	0	28		
		同日2回	実人数	0	0	2	2	2	2	2	1	1	1	1	1	15	
		延べ人数	0	0	16	15	10	11	5	4	4	4	4	4	77		
		同日3回	実人数	0	0	1	1	1	0	0	0	0	0	0	0	3	
		延べ人数	0	0	2	1	1	0	0	0	0	0	0	0	4		
		利用者状況	利用者数		35	38	37	39	39	37	34	34	32	31	29	29	414
			延べ利用者数		144	144	177	182	162	154	148	133	139	111	99	118	1,711
再掲・新規			1	3	2	2	1	0	0	1	0	1	0	1	12		
再掲・再開			0	1	3	1	3	0	1	2	1	2	1	1	16		
再掲・中止			2	5	4	2	6	1	3	4	4	4	4	0	39		
終了	軽快		0	0	0	0	0	0	0	0	0	0	0	0	0		
入所	0	1	0	0	0	0	0	0	0	1	1	0	0	3			
死亡	2	2	0	0	1	1	1	0	1	1	1	1	0	10			
利用の内訳	電話相談		6	3	8	10	13	9	13	10	14	12	13	6	117		
	医療相談		1	4	6	4	9	8	7	0	7	9	7	4	66		
	緊急訪問		0	0	0	3	3	3	0	1	2	1	1	1	15		
	サービス担当者会議		0	0	0	0	0	0	0	0	0	0	0	0	0		
	カンファレンス		0	0	0	0	0	0	0	0	0	0	0	0	0		
	退院前/時訪問		0	0	0	0	2	3	0	1	0	0	0	0	6		
	入退院介助		0	0	0	0	0	0	0	0	0	0	1	0	1		
	通院介助		0	0	0	0	0	0	0	0	0	0	0	0	0		
	NST(栄養相談)		0	0	0	0	0	0	0	0	0	0	0	0	0		
	HOT		2	2	2	2	2	2	2	2	2	3	3	2	26		
	走行距離(km)	診療・往診		72	140	138	140	162	120	117	103	58	29	65	62	1,206	
		訪問看護		2,551	2,390	2,535	2,506	2,537	2,237	2,268	2,335	2,056	1,818	1,614	1,904	26,751	

(3) 訪問リハビリテーションの状況

単位:件・人

区分			4月	5月	6月	7月	8月	9月	10月	11月	12月	1月	2月	3月	合計			
訪問リハビリテーション	介護保険	PT	実人数	13	11	14	16	16	18	20	19	18	20	18	16	199		
			訪問件数	92	70	106	114	116	116	132	120	98	94	114	128	1,300		
		OT	実人数	2	3	3	3	3	5	3	5	4	4	4	4	3	42	
			訪問件数	20	26	38	38	41	50	30	28	36	48	46	34	435		
		ST	実人数	2	2	2	1	1	1	1	1	1	0	0	0	0	1	12
			訪問件数	12	12	18	4	6	8	8	8	8	0	0	0	8	84	
	医療保険	PT	実人数	1	1	1	2	2	2	2	1	1	1	1	1	2	17	
			訪問件数	6	8	8	12	14	16	6	4	6	4	4	6	6	94	
		OT	実人数	0	0	1	1	1	0	0	0	0	0	1	1	1	6	
			訪問件数	0	0	12	12	8	0	0	0	0	0	2	8	6	48	
		ST	実人数	1	0	0	0	0	0	0	0	0	0	1	1	1	4	
			訪問件数	2	0	0	0	0	0	0	0	0	0	4	8	10	24	
	その他	退院前訪問	実人数	0	6	3	3	2	4	2	1	2	3	3	4	4	33	
			訪問件数	0	6	3	3	2	4	2	1	2	3	3	4	4	33	
		高齢者筋トレ派遣	実人数	11	13	17	9	13	11	13	14	15	11	14	14	14	155	
			訪問件数	4	5	6	5	4	4	5	5	6	5	4	6	6	59	
		訪問リハビリ指導管理	実人数	0	0	1	1	0	1	0	0	0	0	1	0	0	4	
			訪問件数	0	0	1	1	0	1	0	0	0	0	1	0	0	4	
	自立支援型住宅リフォーム	実人数	0	0	0	0	0	0	0	0	0	0	0	0	0	0		
		訪問件数	0	0	0	0	0	0	0	0	0	0	0	0	0	0		
利用者状況	利用者		18	16	20	22	23	26	28	26	23	25	24	23	274			
	再掲・新規		3	2	2	2	2	5	4	1	1	4	0	1	27			
	再掲・再開		1	1	2	0	3	1	0	2	1	1	1	0	13			
	再掲・中止		3	4	0	2	2	2	4	4	6	5	3	0	35			
	終了	軽快		1	0	0	2	1	1	3	4	0	0	0	2	14		
		入所		0	1	0	0	0	0	0	0	0	0	1	0	2		
		死亡		0	0	0	0	0	1	0	0	0	0	1	1	3		
その他			1	0	0	0	1	0	0	0	1	0	1	0	4			

(4) 地域医療連携業務の状況

単位:件

区分			4月	5月	6月	7月	8月	9月	10月	11月	12月	1月	2月	3月	合計	
地域医療連携業務	受託検査	CT	10	1	9	5	7	6	4	5	8	7	6	7	75	
		MRI	7	1	4	4	2	2	3	3	3	2	2	4	37	
		合計	17	2	13	9	9	8	7	8	11	9	8	11	112	
		歯科CT	0	0	0	0	0	1	0	0	0	0	0	0	1	
		心エコー	1	0	2	2	0	5	5	2	1	2	0	2	22	
		頸動脈エコー										0	2	0	0	
		骨密度	0	6	3	3	0	0	1	0	0	0	0	0	0	
		ABI				0	1	0	0	0	0	0	0	0	0	
		栄養指導	1	0	0	0	2	1	0	0	0	0	0	0	0	4
	開放型病床	新規	1	1	2	2	1	0	1	3	2	1	1	4	19	
		繰越	2	0	2	2	1	0	1	2	2	1	1	1	15	
		終了	1	3	0	2	2	1	0	2	2	2	1	4	20	
		延べ日数	84	64	30	62	49	13	28	51	57	61	28	48	575	
	オープンカンファレンス	院内	0	0	0	0	0	0	0	0	0	0	0	0	0	
		院外	0	0	0	0	0	0	0	0	0	0	0	0	0	

(5) 診療所の状況

単位:日・人

区 分		4月	5月	6月	7月	8月	9月	10月	11月	12月	1月	2月	3月	合計	
西保診療所	診療実日数	1	0	1	1	1	1	1	0	1	1	1	1	10	
	初診患者延べ数	0	0	0	0	0	0	0	0	12	0	0	0	12	
	再診患者延べ数	5	0	5	3	5	9	5	0	5	2	4	2	45	
	延べ患者数合計	5	0	5	3	5	9	5	0	17	2	4	2	57	
	実患者数	5	0	5	3	5	3	5	0	17	2	4	2	51	
	内 男性	延べ人数	1	0	1	0	1	0	1	0	3	0	1	0	8
		実人数	1	0	1	0	1	0	1	0	3	0	1	2	10
	内 女性	延べ人数	4	0	4	3	4	3	4	0	14	2	3	0	41
実人数		4	0	4	3	4	3	4	0	14	2	3	2	43	
南志見診療所	診療実日数	2	2	2	2	1	2	2	2	2	2	1	2	22	
	初診患者延べ数	2	0	0	0	0	0	0	4	2	1	0	0	9	
	再診患者延べ数	17	8	17	8	15	9	15	13	15	14	7	14	152	
	延べ患者数合計	19	8	17	8	15	9	15	17	17	15	7	14	161	
	実患者数	19	8	16	8	15	9	15	14	17	15	7	14	157	
	内 男性	延べ人数	6	2	7	2	5	3	5	6	6	5	1	5	53
		実人数	6	2	6	2	5	3	5	5	6	5	1	5	51
	内 女性	延べ人数	13	6	10	6	10	6	10	11	11	10	6	9	108
実人数		13	6	10	6	10	6	10	9	11	10	6	9	106	
七浦診療所	診療実日数	1	1	1	1	1	1	1	1	1	1	1	1	12	
	初診患者延べ数	1	0	0	0	0	0	1	4	0	0	0	0	6	
	再診患者延べ数	3	7	4	7	4	7	4	15	4	7	4	9	75	
	延べ患者数合計	4	7	4	7	4	7	5	19	4	7	4	9	81	
	実患者数	4	7	4	7	4	7	5	12	4	7	4	9	74	
	内 男性	延べ人数	2	2	2	2	2	2	2	7	2	1	2	3	29
		実人数	2	2	2	2	2	2	2	5	2	1	2	3	27
	内 女性	延べ人数	2	5	2	5	2	5	3	12	2	7	2	6	53
実人数		2	5	2	5	2	5	3	7	2	7	2	6	48	

(6) 地域連携バスの状況

単位:件

区 分		4月	5月	6月	7月	8月	9月	10月	11月	12月	1月	2月	3月	合計
脳バス登録数	件数	5	4	5	4	6	4	8	7	4	5	5	6	63
癌バス登録数	件数	0	0	0	0	0	0	0	0	0	0	0	0	0

(7) 介護保険主治医意見書の状況

単位:件

区 分		4月	5月	6月	7月	8月	9月	10月	11月	12月	1月	2月	3月	合計
介護保険主治医意見書	件数	66	61	56	59	49	68	51	59	70	56	55	69	719

(8) 情報提供書の状況

単位:件

区 分		4月	5月	6月	7月	8月	9月	10月	11月	12月	1月	2月	3月	合計
情報提供書	他からの紹介	130	89	115	113	114	120	131	137	135	101	82	128	1,395
	他からの紹介の内入院件数	20	20	25	25	15	23	25	36	23	25	17	19	273
	返 書	115	77	95	92	95	104	114	115	119	89	74	107	1,196
	高度医療への紹介	51	36	41	61	53	66	61	47	57	60	43	67	643
	地域への紹介	98	119	117	113	119	106	131	135	121	122	114	121	1,416

(9) ボランティア活動の状況

単位:人・時間

区 分		4月	5月	6月	7月	8月	9月	10月	11月	12月	1月	2月	3月	合計
ボランティア活動	外来ボランティア	人数	0	0	0	0	0	0	0	0	0	0	0	0
		延べ時間	0	0	0	0	0	0	0	0	0	0	0	0
	その他	人数	0	0	0	0	0	0	0	0	0	0	0	0
		延べ時間	0	0	0	0	0	0	0	0	0	0	0	0

(10) 医療福祉相談の状況

単位:件

区 分		4月	5月	6月	7月	8月	9月	10月	11月	12月	1月	2月	3月	合計	
医療福祉 相談件数	入院	内科	187	218	238	180	251	214	282	283	250	214	210	293	2,820
		(新規)	19	33	24	25	36	26	48	40	36	26	26	36	375
		外科	50	38	42	34	48	29	25	17	25	29	37	34	408
		(新規)	5	7	5	7	9	5	6	1	3	2	8	5	63
		整形外科	80	47	76	68	83	92	97	701	109	135	89	91	1,668
		(新規)	8	7	7	11	14	9	11	10	16	8	5	3	109
		泌尿器科	12	5	9	6	6	6	7	11	15	4	0	0	81
		(新規)	0	1	0	2	1	0	4	4	4	0	0	0	16
		その他	0	0	0	0	0	1	0	1	1	0	1	0	1
	(新規)	0	0	0	0	0	0	0	1	0	0	0	1	2	
	外来	内科	44	50	51	52	60	68	72	77	53	64	55	66	712
		(新規)	23	21	22	18	33	25	35	28	25	21	27	33	311
		外科	23	9	16	8	8	12	10	12	6	11	12	15	142
		(新規)	5	4	4	0	1	5	5	4	3	7	8	8	54
		整形外科	16	10	8	5	4	10	8	12	6	8	9	17	113
		(新規)	6	7	4	4	3	2	2	2	1	2	5	6	44
		泌尿器科	10	2	1	3	2	0	0	3	6	5	6	3	41
		(新規)	4	0	1	0	1	0	0	1	2	1	1	3	14
		心療科	16	15	17	17	14	10	10	14	8	13	17	10	161
	(新規)	6	5	7	8	5	5	2	6	3	3	10	3	63	
	その他	3	2	5	9	7	12	3	7	4	11	7	14	84	
	(新規)	2	0	2	5	3	5	1	2	3	4	6	10	43	
総相談件数	441	396	463	382	483	454	514	1,138	482	495	442	544	6,234		
新規相談件数	78	85	76	80	106	82	114	99	96	74	96	108	1,094		

区 分		4月	5月	6月	7月	8月	9月	10月	11月	12月	1月	2月	3月	合計	
援 助 内 容	医療費や生活に関する援助	14	5	25	8	24	13	13	5	14	4	25	15	165	
	受診や入院に関する援助	82	52	54	42	48	35	48	68	49	50	36	52	616	
	在宅サービスの活用援助	67	76	103	64	97	85	85	49	70	85	49	73	903	
	施設サービスの活用・転院援助	24	46	75	44	53	53	60	63	56	66	61	55	656	
	住宅問題に関する援助	2	2	2	2	2	4	2	4	4	4	3	7	38	
	心理的な援助	1	3	1	2	2	3	2	2	2	2	6	4	3	31
	情報把握	394	339	432	378	474	445	504	499	478	486	426	525	5,380	
	その他	26	13	42	26	19	27	26	30	32	34	36	40	351	
	合 計	610	536	734	566	719	665	740	720	705	735	640	770	8,140	

6. 薬剤部の状況

単位：件・枚

区分	4月	5月	6月	7月	8月	9月	10月	11月	12月	1月	2月	3月	合計	
薬剤管理指導	216	228	367	305	313	288	314	304	332	301	257	261	3,486	
退院時加算	87	79	97	90	99	85	97	99	198	96	94	102	1,223	
麻薬加算	4	10	15	12	8	8	14	10	8	10	11	9	119	
薬剤情報提供	12	13	10	17	8	18	14	4	5	4	4	3	112	
処方箋枚数	入院	1,272	1,195	1,211	1,218	1,239	1,118	1,208	1,195	1,311	1,245	1,119	1,198	14,529
	外来	145	178	189	205	231	231	168	149	165	177	208	236	2,282
	院外	6,487	5,976	6,047	6,520	6,764	6,473	6,481	6,730	6,766	5,995	5,743	6,683	76,665
	合計	7,904	7,349	7,447	7,943	8,234	7,822	7,857	8,074	8,242	7,417	7,070	8,117	93,476
注射箋枚数	2,678	3,380	3,169	3,714	3,709	3,131	3,661	3,385	3,736	3,024	3,545	3,369	40,501	
外来化学療法	21	19	20	21	24	32	19	25	28	22	22	33	286	
入院化学療法	1	0	4	3	2	1	3	7	4	7	3	4	39	
薬剤鑑別	66	87	59	92	68	60	101	84	82	73	70	101	943	
調剤やり直し (処方変更による)	19	28	36	23	21	21	36	20	22	19	22	39	306	
患者持参薬再調剤	87	86	89	114	85	75	117	96	112	90	92	101	1,144	

7. 検査部の状況

1. 検体検査

単位:件

区分		4月	5月	6月	7月	8月	9月	10月	11月	12月	1月	2月	3月	合計
入 院	生化学検査(Ⅰ)	6,894	8,216	7,146	6,631	7,414	6,472	7,952	7,871	8,485	7,397	6,283	7,076	87,837
	生化学検査(Ⅰ)-外注	37	108	33	31	72	72	43	30	44	44	42	37	593
	生化学検査(Ⅰ)合計	6,931	8,324	7,179	6,662	7,486	6,544	7,995	7,901	8,529	7,441	6,325	7,113	88,430
	生化学検査(Ⅱ)	111	119	102	137	130	125	142	161	154	132	95	117	1,525
	生化学検査(Ⅱ)-外注	10	16	8	15	20	20	8	18	21	24	27	13	200
	生化学検査(Ⅱ)合計	121	135	110	152	150	145	150	179	175	156	122	130	1,725
	免疫学的検査	385	635	413	403	520	386	354	462	199	467	398	398	5,020
	免疫学的検査-外注	53	45	36	80	48	48	60	59	60	47	68	46	650
	免疫学的検査合計	438	680	449	483	568	434	414	521	259	514	466	444	5,670
	一般検査	209	256	179	217	278	272	993	276	228	305	189	202	3,604
	一般検査-外注	4	0	2	2	1	1	47	4	3	4	0	3	71
	一般検査合計	213	256	181	219	279	273	1,040	280	231	309	189	205	3,675
	血液学的検査	797	1,148	861	829	964	810	810	1,106	1,079	1,019	851	989	11,263
	血液学的検査-外注	7	0	3	15	11	11	12	5	4	1	8	1	78
	血液学的検査合計	804	1,148	864	844	975	821	822	1,111	1,083	1,020	859	990	11,341
	入院合計	8,507	10,543	8,783	8,360	9,458	8,217	10,421	9,992	10,277	9,440	7,961	8,882	110,841
外 来	生化学検査(Ⅰ)	48,292	47,176	48,049	45,134	49,398	45,407	44,771	50,374	45,766	41,818	41,502	47,920	555,607
	生化学検査(Ⅰ)-外注	88	181	116	213	143	143	132	249	151	157	151	153	1,877
	生化学検査(Ⅰ)合計	48,380	47,357	48,165	45,347	49,541	45,550	44,903	50,623	45,917	41,975	41,653	48,073	557,484
	生化学検査(Ⅱ)	1,592	1,437	1,568	1,647	1,687	1,440	1,361	1,478	1,468	1,335	1,345	1,586	17,944
	生化学検査(Ⅱ)-外注	208	217	217	300	228	228	186	196	203	201	174	182	2,540
	生化学検査(Ⅱ)合計	1,800	1,654	1,785	1,947	1,915	1,668	1,547	1,674	1,671	1,536	1,519	1,768	20,484
	免疫学的検査	1,649	1,852	2,160	1,871	1,887	1,811	3,251	2,202	2,194	1,691	1,661	1,906	24,135
	免疫学的検査-外注	218	163	219	245	203	203	213	196	272	171	250	232	2,585
	免疫学的検査合計	1,867	2,015	2,379	2,116	2,090	2,014	3,464	2,398	2,466	1,862	1,911	2,138	26,720
	一般検査	2,945	2,792	3,362	3,188	3,499	3,292	5,541	4,131	3,292	3,001	2,869	3,205	41,117
	一般検査-外注	12	10	2	5	8	8	7	6	7	14	5	4	88
	一般検査合計	2,957	2,802	3,364	3,193	3,507	3,300	5,548	4,137	3,299	3,015	2,874	3,209	41,205
	血液学的検査	5,509	5,361	5,575	5,527	6,275	5,465	5,465	6,609	5,738	5,138	5,285	5,989	67,936
	血液学的検査-外注	0	2	0	1	0	0	1	9	49	42	0	0	104
	血液学的検査合計	5,509	5,363	5,575	5,528	6,275	5,465	5,466	6,618	5,787	5,180	5,285	5,989	68,040
	外来合計	60,513	59,191	61,268	58,131	63,328	57,997	60,928	65,450	59,140	53,568	53,242	61,177	713,933
検体検査合計	69,020	69,734	70,051	66,491	72,786	66,214	71,349	75,442	69,417	63,008	61,203	70,059	824,774	

2. 微生物学的検査

単位:件

区分		4月	5月	6月	7月	8月	9月	10月	11月	12月	1月	2月	3月	合計
入院	一般細菌塗抹	16	23	9	13	20	15	31	37	29	23	14	19	249
	一般細菌培養	55	74	40	59	77	59	82	85	88	80	37	61	797
	嫌気性菌培養	38	52	32	47	59	46	55	52	61	54	27	43	566
	薬剤感受性試験	55	74	40	59	77	59	82	85	88	80	37	61	797
	結核菌塗抹検査	3	4	4	1	1	5	2	7	7	5	6	1	46
	結核菌培養検査	3	4	4	1	1	5	2	7	7	5	6	1	46
	入院合計	170	231	129	180	235	189	254	273	280	247	127	186	2,501
外来	一般細菌塗抹	77	69	95	109	112	93	97	76	66	66	78	80	1,018
	一般細菌培養	121	130	166	188	183	157	157	128	128	123	162	143	1,786
	嫌気性菌培養	39	54	64	72	58	59	59	50	54	54	77	55	695
	薬剤感受性試験	119	130	166	188	181	157	157	128	128	123	162	142	1,781
	結核菌塗抹検査	1	5	1	3	0	1	9	3	4	5	1	2	35
	結核菌培養検査	1	5	1	3	0	1	9	3	4	5	1	2	35
	外来合計	358	393	493	563	534	468	488	388	384	376	481	424	5,350
微生物学的検査合計	528	624	622	743	769	657	742	661	664	623	608	610	7,851	

3. 生理学的検査

単位:件

区分		4月	5月	6月	7月	8月	9月	10月	11月	12月	1月	2月	3月	合計
入院	安静心電図	40	73	53	42	47	44	67	55	59	69	42	50	641
	負荷心電図	0	0	0	0	0	0	0	0	0	0	0	0	0
	ホルター心電図	1	0	0	0	3	0	0	0	4	0	1	1	10
	心臓超音波検査	27	26	23	26	30	24	30	30	29	32	22	22	321
	血管超音波検査	7	4	12	8	10	11	14	10	5	11	11	5	108
	呼吸機能検査	1	10	7	4	8	5	6	16	14	8	19	8	106
	NCV・ABR等	4	4	0	2	0	2	8	2	0	4	2	6	34
	ABI・TBI・指尖脈波	7	3	3	8	1	3	6	3	2	4	4	5	49
	脳波	1	0	1	0	0	0	0	0	0	0	1	3	6
	眼底写真	0	0	0	0	0	0	0	0	0	0	0	0	0
	聴力検査	0	0	0	0	0	0	0	0	0	0	0	1	1
	ガス分析	19	39	35	22	29	16	16	23	24	47	23	20	313
	入院合計	107	159	134	112	128	105	147	139	137	175	125	121	1,589
	外来	安静心電図	409	393	454	423	496	531	454	866	419	353	380	511
負荷心電図		6	4	3	1	3	2	0	0	3	3	1	1	27
ホルター心電図		6	2	5	12	5	7	9	4	9	4	5	6	74
心臓超音波検査		49	50	58	60	57	59	65	57	62	62	63	73	715
血管超音波検査		24	28	28	27	30	26	25	20	24	25	17	42	316
呼吸機能検査		47	85	42	59	102	73	62	39	76	63	78	91	817
NCV・ABR等		9	2	10	8	10	4	8	5	7	4	8	1	76
ABI・TBI・指尖脈波		35	32	44	37	17	14	22	8	22	16	15	30	292
脳波		0	0	0	0	0	0	0	0	1	2	3	6	12
眼底写真		35	33	21	44	63	32	21	80	32	18	24	33	436
聴力検査		134	144	137	150	180	194	225	207	159	107	139	198	1,974
ガス分析		38	58	48	127	70	57	51	55	62	138	77	78	859
外来合計		792	831	850	948	1,033	999	942	1,341	876	795	810	1,070	11,287
生理学的検査合計		899	990	984	1,060	1,161	1,104	1,089	1,480	1,013	970	935	1,191	12,876

4. 病理・細胞診

単位:件

区 分	4月	5月	6月	7月	8月	9月	10月	11月	12月	1月	2月	3月	合計
細胞診-婦人科	19	13	38	52	60	56	67	53	45	16	24	32	475
細胞診-その他	39	22	41	34	35	32	33	37	29	22	31	25	380
病理-生検数	25	28	32	33	28	28	46	33	49	40	37	27	406
病理-手術材料	24	20	21	28	26	31	32	30	25	19	26	51	333
その他	9	6	2	18	13	6	15	12	21	8	8	24	142
合 計	116	89	134	165	162	153	193	165	169	105	126	159	1,736

5. 輸血

単位:件

区 分	4月	5月	6月	7月	8月	9月	10月	11月	12月	1月	2月	3月	合計
輸血	交差試験	4	10	16	7	10	9	13	13	27	18	18	161
	抗体スクリーニング	3	8	12	5	7	7	10	10	18	10	11	110
合 計	7	18	28	12	17	16	23	23	45	28	29	25	271

6. 自己血糖測定患者指導

単位:件

区 分	4月	5月	6月	7月	8月	9月	10月	11月	12月	1月	2月	3月	合計
自己血糖 測定患者 指導	入 院	2	1	0	0	4	2	3	1	6	5	7	31
	外 来	102	95	89	91	98	86	89	92	97	82	85	1,097
合 計	104	96	89	91	102	88	92	93	103	87	92	91	1,128

8. 内視鏡室の状況

1. 内視鏡検査

単位:件

区 分	4月	5月	6月	7月	8月	9月	10月	11月	12月	1月	2月	3月	合計
上部	104	103	144	153	149	152	158	158	145	139	134	150	1,689
下部	66	46	50	59	62	60	71	60	59	51	57	53	694
胆・膵	1	2	3	1	6	3	5	6	3	0	2	3	35
気管支	1	0	0	1	1	0	0	0	1	0	0	0	4
合 計	172	151	197	214	218	215	234	224	208	190	193	206	2,422

2. 内視鏡治療

単位:件

区 分	4月	5月	6月	7月	8月	9月	10月	11月	12月	1月	2月	3月	合計
上部	1	2	6	11	5	3	3	4	2	6	9	12	64
下部	20	19	23	27	17	21	34	31	35	27	31	29	314
胆・膵	1	2	1	1	4	3	5	5	3	0	2	3	30
合 計	22	23	30	39	26	27	42	40	40	33	42	44	408

9. 放射線部の状況

単位:人・件

区分	4月	5月	6月	7月	8月	9月	10月	11月	12月	1月	2月	3月	合計	
撮影人数	1,141	1,332	1,358	1,174	1,390	1,277	1,273	1,786	1,233	1,187	1,158	1,264	15,573	
撮影件数	1,723	1,787	1,864	1,834	2,012	1,904	1,969	2,476	1,881	1,728	1,708	1,873	22,759	
マンモグラフィー人数	11	6	29	33	39	37	35	40	38	10	15	19	312	
胸部件数	592	744	671	624	792	726	687	1,104	689	657	624	686	8,596	
ポータブル	90	146	128	94	91	127	110	112	111	101	128	106	1,344	
泌尿器造影	1	3	2	2	0	2	3	3	3	0	1	1	21	
CR画像枚数	2,447	2,693	2,852	2,665	2,716	2,695	2,893	3,277	2,705	2,633	2,501	2,681	32,758	
透視	透視人数	41	21	38	30	63	35	46	113	32	27	32	33	511
	消化器系	18	7	16	11	35	13	25	94	10	7	13	11	260
	整形系	3	1	2	5	2	1	1	1	1	1	2	3	23
	泌尿器系	12	10	14	10	16	13	11	11	15	11	11	10	144
	消化器系内ERCP	1	2	3	1	5	3	5	6	3	0	2	3	34
	嚥下造影	3	0	4	3	4	4	6	2	1	2	1	3	33
	その他透視	5	3	2	1	6	4	3	5	5	6	5	6	51
	DR画像枚数	822	234	341	325	1,018	514	525	1,366	697	563	434	380	7,219
CT	CT人数	558	575	535	575	644	549	608	561	585	526	539	619	6,874
	頭頸CT	115	100	117	131	136	114	141	116	145	107	90	127	1,439
	躯幹CT	416	452	390	415	487	413	445	422	411	399	418	475	5,143
	四肢CT	27	23	28	29	21	22	22	23	29	20	31	17	292
	CTシリンジ	93	85	80	103	113	95	107	106	106	94	105	116	1,203
	CTバイアル	19	14	16	17	25	13	16	17	8	7	19	16	187
	DICCT	0	1	1	0	0	0	0	0	0	0	0	1	3
	MR人数	138	129	132	150	127	119	153	149	155	125	92	127	1,596
MRI	頭部MR	53	55	40	54	39	44	61	58	60	52	34	43	593
	躯幹部MR	75	66	84	86	81	70	78	82	91	64	53	70	900
	四肢部MR	10	8	8	10	7	5	14	9	4	9	5	14	103
	MR造影剤	14	10	13	21	18	18	12	11	12	16	13	15	173
	超音波	85	71	85	94	109	84	79	85	103	88	70	96	1,049
超音波	腹部超音波	56	48	52	64	79	50	54	56	73	63	45	77	717
	乳腺超音波	10	2	11	12	8	11	10	12	8	8	7	7	106
	甲状腺、その他	19	21	22	18	22	23	15	17	22	17	18	12	226
	骨密度	57	70	47	49	45	46	53	55	50	38	56	84	650
骨密度	腰椎のみ	2	0	0	1	0	0	3	0	0	0	0	2	8
	前腕その他	11	9	5	6	2	5	4	11	5	6	3	10	77
	血管造影	0	0	0	0	0	0	0	0	0	0	0	0	0
血管造影	腹部血管	0	0	0	0	0	0	0	0	0	0	0	0	
	四肢血管	4	1	1	2	5	2	1	4	4	3	3	2	32
遠隔読影	HTC読影件数	676	710	680	723	748	673	774	684	754	646	625	758	8,451
	時間内緊急	29	22	29	38	36	38	49	34	28	27	32	38	400
	時間外緊急	13	8	11	20	10	9	18	16	19	10	9	14	157
	深夜緊急	0	3	0	1	4	0	2	0	2	3	1	1	17
	能登脳卒中	5	5	1	6	2	3	5	5	6	4	9	7	58
	恵寿遠隔	2	0	0	1	0	0	0	0	1	1	3	2	10

10. リハビリテーション部の状況

1. 入院

単位：件・単位

区 分		4月	5月	6月	7月	8月	9月	10月	11月	12月	1月	2月	3月	合計	
理 学 療 法	脳血管 I	(件数)	106	71	129	114	102	64	77	80	92	121	130	119	1,205
		(単位)	177	113	197	159	163	104	113	116	124	149	177	182	1,774
	廃用症候群 I	(件数)	194	214	199	245	241	214	199	173	194	183	191	271	2,518
		(単位)	229	284	243	281	268	259	232	203	226	210	219	310	2,964
	運動器 I	(件数)	269	187	194	275	248	199	192	255	236	298	167	183	2,703
		(単位)	451	302	310	411	359	316	293	392	349	445	284	269	4,181
	呼吸器 I	(件数)	119	124	145	62	55	50	83	65	83	87	76	93	1,042
		(単位)	154	154	203	69	59	66	122	75	109	110	90	110	1,321
	がん患者リハ	(件数)	26	29	49	32	31	21	23	10	8	13	11	2	255
		(単位)	27	29	54	40	32	26	25	11	8	14	12	3	281
	脳血管 I 【包括】	(件数)	97	67	101	131	59	32	93	125	100	51	81	112	1,049
		(単位)	152	113	187	247	78	40	136	196	184	88	132	193	1,746
	廃用症候群 I 【包括】	(件数)	169	206	209	119	220	248	174	172	117	110	112	213	2,069
		(単位)	169	206	209	119	220	248	174	172	117	110	112	213	2,069
	運動器 I 【包括】	(件数)	303	239	284	310	244	259	338	270	376	372	310	323	3,628
		(単位)	570	448	544	513	446	467	635	477	691	630	599	672	6,692
	呼吸器 I 【包括】	(件数)	85	140	97	61	93	103	54	75	50	39	78	96	971
		(単位)	106	176	151	73	146	159	84	103	68	73	114	127	1,380
がん患者リハ 【包括】	(件数)	0	4	0	6	17	32	20	8	0	14	12	9	122	
	(単位)	0	4	0	6	19	58	28	12	0	19	23	11	180	
上記以外	(件数)	0	0	0	0	1	0	0	0	1	5	0	0	7	
	(単位)	0	0	0	0	0	0	0	0	0	0	0	0	0	
小 計	(件数)	1,368	1,281	1,407	1,355	1,311	1,222	1,253	1,233	1,257	1,293	1,168	1,421	15,569	
	(単位)	2,035	1,829	2,098	1,918	1,790	1,743	1,842	1,757	1,876	1,848	1,762	2,090	22,588	
業 療 法	脳血管 I	(件数)	97	56	128	77	103	70	94	74	74	70	68	38	949
		(単位)	143	92	210	102	191	134	143	112	89	103	100	55	1,474
	廃用症候群 I	(件数)	158	144	150	142	144	146	138	142	169	144	137	189	1,803
		(単位)	185	190	179	167	171	164	151	154	185	157	140	213	2,056
	運動器 I	(件数)	210	163	170	202	220	191	196	259	247	309	201	166	2,534
		(単位)	297	252	248	280	274	285	272	350	307	407	272	203	3,447
	呼吸器 I	(件数)	90	55	63	26	22	40	54	45	42	44	51	51	583
		(単位)	90	55	63	26	22	40	54	45	42	44	51	51	583
	がん患者リハ	(件数)	8	12	24	18	16	9	12	3	10	14	10	2	138
		(単位)	8	12	24	18	16	9	12	3	10	14	10	2	138
	脳血管 I 【包括】	(件数)	46	62	64	122	65	38	69	81	66	12	25	53	703
		(単位)	65	80	131	225	95	74	121	127	108	17	50	94	1,187
	廃用症候群 I 【包括】	(件数)	150	121	167	86	161	149	148	154	128	109	110	194	1,677
		(単位)	195	169	214	97	206	213	202	184	161	119	144	249	2,153
	運動器 I 【包括】	(件数)	234	183	291	290	269	215	303	213	323	302	267	310	3,200
		(単位)	426	302	480	446	437	303	521	376	460	457	433	570	5,211
	呼吸器 I 【包括】	(件数)	87	123	77	53	55	47	51	51	37	31	49	64	725
		(単位)	111	158	120	79	77	64	74	73	38	44	73	74	985
がん患者リハ 【包括】	(件数)	0	4	0	5	16	30	22	6	0	14	12	8	117	
	(単位)	0	4	0	5	16	33	23	6	0	24	13	8	132	
上記以外	(件数)	0	0	0	0	0	0	0	0	0	0	0	0	0	
	(単位)	0	0	0	0	0	0	0	0	0	0	0	0	0	
小 計	(件数)	1,080	923	1,134	1,021	1,071	935	1,087	1,028	1,096	1,049	930	1,075	12,429	
	(単位)	1,520	1,314	1,669	1,445	1,505	1,319	1,573	1,430	1,400	1,386	1,286	1,519	17,366	

区 分		4月	5月	6月	7月	8月	9月	10月	11月	12月	1月	2月	3月	合計	
言 語 療 法	脳血管 I	(件数)	53	51	114	95	78	75	127	84	41	120	100	79	1,017
		(単位)	69	51	115	100	84	75	132	90	44	133	106	80	1,079
	廃用症候群 I	(件数)	44	34	35	66	50	42	35	45	62	65	27	51	556
		(単位)	50	34	35	67	50	42	36	50	70	69	30	54	587
	呼吸リハ I	(件数)	76	54	65	66	68	64	50	30	50	54	52	43	672
		(単位)	80	57	73	76	73	71	54	31	51	61	65	63	755
	脳血管 I 【包括】	(件数)	29	44	40	52	27	19	33	61	56	42	36	87	526
		(単位)	44	46	42	58	30	20	39	63	58	42	38	107	587
	廃用症候群 I 【包括】	(件数)	39	62	44	16	48	61	43	59	15	19	23	43	472
		(単位)	41	93	62	19	53	64	56	61	16	20	31	47	563
	呼吸リハ I 【包括】	(件数)	52	74	38	46	47	36	62	41	9	9	15	52	481
		(単位)	52	74	38	46	47	36	62	41	9	9	15	52	481
	上記以外	(件数)	0	0	0	0	0	0	0	0	0	0	0	0	0
		(単位)	0	0	0	0	0	0	0	0	0	0	0	0	0
小 計	(件数)	293	319	336	341	318	297	350	320	233	309	253	355	3,724	
	(単位)	336	355	365	366	337	308	379	336	248	334	285	403	4,052	
合 計	(件数)	2,741	2,523	2,877	2,717	2,700	2,454	2,690	2,581	2,586	2,651	2,351	2,851	31,722	
	(単位)	3,891	3,498	4,132	3,729	3,632	3,370	3,794	3,523	3,524	3,568	3,333	4,012	44,006	

単位:件

区 分	4月	5月	6月	7月	8月	9月	10月	11月	12月	1月	2月	3月	合計
消炎鎮痛	0	0	0	0	0	0	0	0	0	0	0	0	0
退院前訪問指導	2	6	3	3	2	4	2	1	2	3	3	4	35
退院時リハビリ指導	15	10	10	7	16	12	8	8	13	9	8	5	121
目標設定管理料（初回）	6	5	2	8	5	1	1	6	6	7	4	2	53
目標設定管理料（2回目以降）	1	1	3	0	0	2	0	0	2	0	0	2	11
リハビリ総合計画評価1	33	33	23	49	44	35	44	41	35	42	28	25	432
リハビリ総合計画評価2	4	4	4	0	3	2	2	0	1	4	6	3	
摂食機能療法（3ヶ月以内）	15	29	11	11	33	47	41	24	0	18	4	0	233
摂食機能療法（3ヶ月以上）	0	0	0	0	0	0	0	0	0	0	0	0	0

2. 外来（医療）

単位：件・単位

区 分		4月	5月	6月	7月	8月	9月	10月	11月	12月	1月	2月	3月	合計		
理 学 療 法	脳血管 I	(件数)	36	26	31	32	40	33	33	43	30	32	21	26	383	
		(単位)	38	29	36	42	53	45	47	56	50	51	41	42	530	
	運動器 I	(件数)	323	288	304	282	281	209	209	201	156	157	169	251	2,830	
		(単位)	345	302	307	285	284	212	213	205	158	160	172	254	2,897	
	呼吸器 I	(件数)	0	0	0	0	1	0	1	0	0	0	1	0	3	
		(単位)	0	0	0	0	1	0	1	0	0	0	1	0	3	
	がん患者リハ がんリハは入院のみ	(件数)													0	
		(単位)													0	
	上記以外	(件数)	0	0	0	0	0	0	0	0	0	0	0	0	0	
		(単位)	0	0	0	0	0	0	0	0	0	0	0	0	0	
	小 計	(件数)	359	314	335	314	322	242	243	244	186	189	191	277	3,216	
		(単位)	383	331	343	327	338	257	261	261	208	211	214	296	3,430	
	作 業 療 法	脳血管 I	(件数)	72	61	62	61	64	60	62	75	76	68	57	67	785
			(単位)	162	159	173	190	191	183	188	214	239	210	197	214	2,320
運動器 I		(件数)	54	80	111	118	149	86	52	55	94	69	72	71	1,011	
		(単位)	60	82	123	129	175	115	68	58	123	86	72	72	1,163	
呼吸器 I		(件数)	0	0	0	0	0	0	0	0	0	0	0	0	0	
		(単位)	0	0	0	0	0	0	0	0	0	0	0	0	0	
がん患者リハ がんリハは入院のみ		(件数)													0	
		(単位)													0	
上記以外		(件数)	0	0	0	0	0	0	0	0	0	0	0	0	0	
		(単位)	0	0	0	0	0	0	0	0	0	0	0	0	0	
小 計		(件数)	126	141	173	179	213	146	114	130	170	137	129	138	1,796	
		(単位)	222	241	296	319	366	298	256	272	362	296	269	286	3,483	
言 語 療 法		脳血管 I	(件数)	41	31	47	40	48	49	40	46	48	45	40	53	528
			(単位)	22	18	25	22	26	27	22	25	27	24	22	28	288
	上記以外	(件数)	0	0	0	0	0	0	0	0	0	0	0	0	0	
		(単位)	0	0	0	0	0	0	0	0	0	0	0	0	0	
	小 計	(件数)	41	31	47	40	48	49	40	46	48	45	40	53	528	
		(単位)	22	18	25	22	26	27	22	25	27	24	22	28	288	
合 計	(件数)	526	486	555	533	583	437	397	420	404	371	360	468	5,540		
	(単位)	627	590	664	668	730	582	539	558	597	531	505	610	7,201		

単位：件

区 分	4月	5月	6月	7月	8月	9月	10月	11月	12月	1月	2月	3月	合計
消炎鎮痛	26	16	20	19	21	16	20	26	29	19	19	24	255
訪問リハビリ（医療）（単位）	8	8	20	24	22	16	6	6	14	10	22	28	184
訪問リハビリ（医療）	4	4	10	12	11	8	3	3	7	5	11	14	92
目標設定管理料（初回）	0	0	0	0	0	0	0	0	0	0	0	0	0
目標設定管理料（2回目以降）	0	0	0	0	0	0	0	0	0	0	0	0	0
リハビリ総合計画評価	0	0	0	0	0	0	0	0	0	0	0	0	0
摂食機能療法（3ヶ月以内）	0	0	0	0	0	0	0	7	6	7	0	0	20
摂食機能療法（3ヶ月以上）	0	0	0	0	0	0	0	0	0	0	4	4	8

3. 外来（介護）

単位:件・単位

区 分		4月	5月	6月	7月	8月	9月	10月	11月	12月	1月	2月	3月	合計		
理 学 療 法	予防通所	予防通所リハ(支援1)	3	3	3	3	2	2	3	3	2	3	4	3	34	
		予防通所リハ(支援2)	1	1	1	1	0	1	1	1	1	0	1	2	2	12
		サビ`ス強化(Ⅱ)(介予通要1)	3	3	3	3	2	2	3	3	2	3	4	3	3	34
		サビ`ス強化(Ⅱ)(介予通要2)	1	1	1	1	0	1	1	1	1	0	1	2	2	12
		予防通所リハ(支1実績)	16	13	13	14	11	11	17	17	13	13	13	13	17	168
		予防通所リハ(支2実績)	5	4	7	4	0	7	9	8	0	6	16	25	25	91
		リハマネ加算(介予)※	0	0	0	0	0	0	0	0	0	0	0	0	0	0
	通所リハ	通所リハ1~2H(要介護5)	0	0	0	0	0	0	5	3	2	0	1	3	14	
		通所リハ1~2H(要介護4)	7	7	7	6	5	9	4	3	11	4	3	5	71	
		通所リハ1~2H(要介護3)	14	16	26	29	18	14	25	23	28	23	22	28	266	
		通所リハ1~2H(要介護2)	19	14	19	19	22	30	21	24	20	18	9	8	223	
		通所リハ1~2H(要介護1)	40	37	52	54	45	53	55	53	61	45	35	44	574	
		通所リハ個別加算無	0	0	0	0	0	0	0	0	0	0	0	0	0	0
		リハマネ加算I(通所)	40	37	52	54	45	53	55	53	61	45	35	44	574	
	サビ`ス提供強化加算(通所Ⅱ)	89	70	106	108	108	116	132	122	98	78	100	120	1,247		
	訪問リハ	訪問リハ`リ(介護)単位	46	35	53	54	54	58	66	61	49	39	50	60	625	
		訪問リハ`リ(介護)	92	70	104	104	108	116	132	118	98	78	100	120	1,240	
		短期リハ3月以内(訪問)	46	35	52	52	54	58	66	59	49	39	50	60	620	
		リハマネ加算I(訪問)	0	0	0	0	0	0	0	0	0	0	0	0	0	
		サビ`ス提供加算(訪問)(単位)	92	70	104	106	108	116	132	120	98	78	100	120	1,244	
		サビ`ス提供加算(訪問)	46	35	52	53	54	58	66	60	49	39	50	60	622	
		小 計	560	451	655	665	636	705	793	732	641	513	596	724	7,671	
	作 業 療 法	予防通所	予防通所リハ(支1実績)	0	0	0	0	0	0	0	2	1	0	1	4	
			予防通所リハ(支2実績)	1	2	2	2	2	2	2	2	2	3	2	24	
			サビ`ス強化(Ⅱ)(介予通要1)	0	0	0	0	0	0	0	0	2	1	0	1	4
			サビ`ス強化(Ⅱ)(介予通要2)	1	2	2	2	2	2	2	2	2	2	3	2	24
			予防通所リハ(支1実績)	0	0	0	0	1	0	0	0	4	7	3	8	23
予防通所リハ(支2実績)			8	11	12	11	12	22	24	25	13	17	17	18	190	
通所リハ1~2H(要介護3)			4	1	4	4	4	5	0	0	1	0	0	0	23	
通所リハ1~2H(要介護2)		4	4	3	3	2	6	8	7	7	6	4	8	62		
通所リハ個別加算無		24	20	24	22	15	26	27	22	22	14	16	24	256		
リハマネ加算I(通所)		0	0	0	0	0	0	0	0	0	0	0	0	0		
サビ`ス提供強化加算(通所Ⅱ)		8	5	7	7	6	11	8	7	8	6	4	8	85		
訪問リハ		訪問リハ`リ(介護)単位	20	26	38	38	41	50	30	28	36	63	62	52	484	
		訪問リハ`リ(介護)	8	11	17	17	18	24	15	13	16	30	29	24	222	
		特別地域訪問リハ加算(単位)	20	26	36	38	41	48	30	28	36	64	62	52	481	
		特別地域訪問リハ加算	8	11	16	17	18	23	15	13	16	30	29	24	220	
		サビ`ス提供加算(訪問)(単位)	20	26	36	38	41	48	30	28	36	64	62	52	481	
		サビ`ス提供加算(訪問)	8	11	16	17	18	23	15	13	16	30	29	24	220	
	リハマネ加算I廃止	0	0	0	0	0	0	0	0	0	0	0	0	0		
小 計(単位)	52	57	74	71	69	98	81	75	75	101	98	102	953			
小 計(件数)	17	18	26	26	26	37	25	22	28	39	36	35	335			
言 語 療 法	通所リハ	通所リハ1~2H(要介護2)	15	11	14	11	10	15	14	12	16	13	10	16	157	
		通所リハ個別加算無	0	0	0	0	0	0	0	0	0	0	0	0	0	
		リハマネ加算I(通所)													0	
	訪問リハ	サビ`ス提供強化加算(通所Ⅱ)	6	6	9	2	3	4	4	4	0	0	0	0	38	
		訪問リハ`リ(介護)単位	12	12	18	4	6	8	8	8	0	0	0	0	76	
		訪問リハ`リ(介護)	6	6	9	2	3	4	4	4	0	0	0	0	38	
		サビ`ス提供加算(訪問)単位	12	12	18	4	6	8	8	8	0	0	0	0	76	
		サビ`ス提供加算(訪問)	6	6	9	2	3	4	4	4	0	0	0	0	38	
		リハマネ加算I	0	0	0	0	0	0	0	0	0	0	0	0	0	
小 計	69	65	95	29	37	51	50	48	16	13	10	16	499			
合 計	681	573	824	765	742	854	924	855	732	627	704	842	9,123			

1.1. 透析部の状況

1. 入院・外来別透析患者数

単位：人

区 分	4月	5月	6月	7月	8月	9月	10月	11月	12月	1月	2月	3月	合計
外来	62	67	66	68	65	66	65	63	63	64	63	62	774
入院	4	2	2	2	5	3	1	4	4	4	5	5	41
合 計	66	69	68	70	70	69	66	67	67	68	68	67	815

2. 透析患者の動向

単位：人

区 分	4月	5月	6月	7月	8月	9月	10月	11月	12月	1月	2月	3月	合計
新規導入	1	3	1	2	0	0	0	0	2	1	0	0	10
他院入院	10	6	7	6	4	6	2	4	5	5	5	8	68
他院退院	7	4	2	4	2	4	1	3	3	4	3	5	42
死亡・転院	0	2	0	1	1	1	1	0	2	2	1	1	12

3. 透析回数

単位：回

区 分	4月	5月	6月	7月	8月	9月	10月	11月	12月	1月	2月	3月	合計
血液透析	743	762	770	804	812	779	767	665	698	673	610	685	8,768
血液吸着	0	0	0	0	0	0	0	0	0	0	0	0	0
HDF	115	126	116	109	113	117	121	226	227	216	218	235	1,939
血漿交換	0	0	0	0	0	0	0	0	0	0	0	0	0
腹水处理	0	0	0	0	0	0	0	0	0	0	0	0	0
LDL	0	0	0	0	0	0	0	0	0	0	0	0	0
LCAP	0	0	0	0	0	0	0	0	0	0	0	0	0
合 計	858	888	886	913	925	896	888	891	925	889	828	920	10,707

4. 緊急透析患者数

単位：人

区 分	4月	5月	6月	7月	8月	9月	10月	11月	12月	1月	2月	3月	合計
緊急透析等	6	4	2	5	5	4	7	11	15	4	9	4	76
旅行者等	0	0	0	0	0	0	0	0	0	0	0	0	0
合 計	6	4	2	5	5	4	7	11	15	4	9	4	76

12. 栄養管理部の状況

1. 食事提供時間

朝食	7時30分	昼食	12時00分	夕食	18時00分
----	-------	----	--------	----	--------

2. 食数

単位:食

区分		4月	5月	6月	7月	8月	9月	10月	11月	12月	1月	2月	3月	合計		
非加算	一般食	常食	1,724	1,913	1,920	1,752	1,919	1,046	1,046	886	1,267	1,288	762	1,180	16,703	
		軟食	2,980	3,073	3,031	3,256	3,066	3,165	3,251	3,534	3,347	3,405	2,692	2,842	37,642	
		流動食	196	143	10	11	11	6	12	17	38	106	61	32	643	
		その他食	720	860	1,035	1,165	1,130	654	895	418	426	236	427	445	8,411	
	特別食	高血圧症・制塩食	677	399	709	779	627	436	142	284	443	306	554	691	6,047	
		脂肪制限食	0	46	43	46	0	0	0	38	8	0	18	0	199	
		濃厚流動食	56	162	206	97	72	69	17	81	111	171	141	58	1,241	
	小計		6,353	6,596	6,954	7,106	6,825	5,376	5,363	5,258	5,640	5,512	4,655	5,248	70,886	
	加算	特別食	糖尿病食	819	504	574	1,043	1,109	992	1,495	1,484	1,435	1,556	1,650	1,448	14,109
			心臓・腎臓・妊娠高血圧食	1,021	1,385	984	772	1,057	1,138	1,426	1,709	2,021	2,180	1,758	1,766	17,217
腎不全・糖腎・ネフローゼ食			894	1,084	607	602	626	822	690	410	771	866	795	1,002	9,169	
膵臓食			30	17	56	30	143	116	278	212	290	71	44	173	1,460	
肝臓食			95	32	6	18	71	67	123	126	23	48	15	113	737	
クローン食			0	0	0	0	0	29	0	0	0	0	0	0	29	
胃潰瘍食			0	0	0	3	18	0	0	11	68	32	0	21	153	
貧血食			0	0	0	0	0	0	0	1	43	93	84	93	314	
大腸検査食			0	1	6	0	0	1	2	0	11	1	1	2	25	
ヨード制限食			0	0	0	0	0	1	0	0	0	0	0	0	1	
小計		2,859	3,023	2,233	2,468	3,024	3,166	4,014	3,953	4,662	4,847	4,347	4,618	43,214		
合計		9,212	9,619	9,187	9,574	9,849	8,542	9,377	9,211	10,302	10,359	9,002	9,866	114,100		

※その他食:5分菜、分割食、ゆきわり食

単位:食

区分	4月	5月	6月	7月	8月	9月	10月	11月	12月	1月	2月	3月	平均
1回あたり食数	102	103	102	103	106	95	101	102	111	111	107	106	104

単位:%

区分	4月	5月	6月	7月	8月	9月	10月	11月	12月	1月	2月	3月	平均
非加算割合	69	69	76	74	69	63	57	57	55	53	52	53	62
加算割合	31	31	24	26	31	37	43	43	45	47	48	47	38

単位:食

3. 残菜量

単位:kg

区分	4月	5月	6月	7月	8月	9月	10月	11月	12月	1月	2月	3月	平均
残菜量	朝食	104.7	143.5	145.0	152.8	143.0	131.4	187.3	157.6	175.6	168.1	135.3	165.3
	昼食	130.4	181.4	177.1	193.9	167.9	144.1	227.1	193.2	198.6	208.6	153.2	195.0
	夕食	133.9	186.7	166.2	188.0	173.5	153.3	213.5	191.4	198.7	196.1	158.8	182.7
	合計	369.0	511.6	488.3	534.7	484.4	428.8	627.9	542.2	572.9	572.8	447.3	543.0

単位:kg

区分	4月	5月	6月	7月	8月	9月	10月	11月	12月	1月	2月	3月	平均
1回あたり残菜量	4.1	5.5	5.4	5.7	5.2	4.8	6.8	6.0	6.2	6.2	5.3	5.8	5.6

4. 献立原価

単位:円

区分	4月	5月	6月	7月	8月	9月	10月	11月	12月	1月	2月	3月	平均
1食あたり原価	280	248	284	231	248	249	258	252	255	261	256	273	258

5. 栄養指導

単位:人

区分	4月	5月	6月	7月	8月	9月	10月	11月	12月	1月	2月	3月	合計
糖尿病教室参加人数	-	-	-	1	-	2	7	2	2	-	-	-	14

単位:件

区分	4月	5月	6月	7月	8月	9月	10月	11月	12月	1月	2月	3月	合計
栄養指導件数	49	40	47	36	44	34	35	39	31	33	35	41	464
栄養指導件数(受託)	1	0	0	0	2	1	1	0	0	0	0	0	5
特定保健指導	20	15	6	9	14	8	2	2	2	1	2	21	102
保健指導(労災2次検診)	4	2	0	1	1	0	0	0	1	3	1	1	14
人間ドック(生活習慣病コース)	2	2	0	0	1	0	0	0	0	0	2	0	7

13. 栄養サポート室の状況

単位：件

区分		4月	5月	6月	7月	8月	9月	10月	11月	12月	1月	2月	3月	合計
	嚥下機能検査 (VF)	3	0	4	3	4	4	6	2	1	2	1	3	33
	嚥下機能検査 (VE)	0	1	2	1	0	1	1	0	0	0	0	0	6
歯科衛生士	口腔ケア	130	152	99	40	57	111	109	89	72	62	43	59	1,023
	専門的口腔ケア	313	286	330	417	440	324	388	394	357	367	268	366	4,250
	相談	32	36	36	32	28	35	30	37	34	33	24	47	404
	アセスメント表 (新規)	10	16	20	14	14	11	19	20	12	16	13	20	185
	アセスメント表 (単発)													0
	アセスメント表 (継続)	28	29	23	30	31	32	21	34	31	23	25	30	337
	摂食機能療法	0	0	0	4	10	14	12	8	4	1	9	14	76
	食事介助	0	0	1	0	0	0	0	0	0	0	0	0	1
	回診	3	2	2	2	3	2	2	1	2	2	1	1	23
	歯科受診	0	4	4	1	2	5	4	3	5	6	0	1	35
	DM患者への口腔ケア指導	0	1	0	0	2	1	2	0	0	1	0	1	8

14. 禁煙外来の状況

単位：人・%

区分		4月	5月	6月	7月	8月	9月	10月	11月	12月	1月	2月	3月	合計
ニコチン依存症管理料算定患者数	①	1	1	2	1	2	1	2	0	1	1	1	4	17
①のうち、12週間にわたる計5回の禁煙治療を終了した者	②	1	1	2	1	1	1	1	0	1	1	1	1	12
②のうち、禁煙に成功した者	③	0	1	2	1	1	1	1	0	1	1	1	1	11
5回の指導を最後までに行わずに治療を中止した者 (①-②)のうち、中止期間に禁煙していた者	④	0	0	0	0	0	0	0	0	0	0	0	1	1
禁煙率 (③+④) / ①		0.0	100.0	100.0	100.0	50.0	100.0	50.0	0.0	100.0	100.0	100.0	50.0	70.6

15. 健診室の状況

1. 受診件数

単位:人

区 分		4月	5月	6月	7月	8月	9月	10月	11月	12月	1月	2月	3月	合計
健 診	男	39	53	110	53	87	85	74	122	53	46	41	33	796
	女	12	37	83	69	45	98	47	128	30	16	31	54	650
	計	51	90	193	122	132	183	121	250	83	62	72	87	1,446
ド ッ ク	男	8	12	5	10	21	5	7	8	11	5	7	10	109
	女	6	6	2	10	17	8	9	3	8	4	8	7	88
	計	14	18	7	20	38	13	16	11	19	9	15	17	197
そ の 他	男			1			1	2	5	3	1		1	14
	女	3		2	2	1	3	8	24	1	1	1		46
	計	3	0	3	2	1	4	10	29	4	2	1	1	60
合 計	男	47	65	116	63	108	91	83	135	67	52	48	44	919
	女	21	43	87	81	63	109	64	155	39	21	40	61	784
	計	68	108	203	144	171	200	147	290	106	73	88	105	1,703

2. 種類・性別受診件数

単位:人

区 分		～19歳	20歳代	30歳代	40歳代	50歳代	60歳代	70歳代	80歳～	合計		
健 診	健保協会(生活習慣病・付加健診他)	男			39	107	126	132	19		423	
		女			38	103	130	87	8		366	
	船員保険(生活習慣病・手帳健康診断)	男	2	11	9	10	11	8	1		52	
		女					1	1	1		3	
	特定健診・後期高齢者健診	男				6	12	23	43	17	101	
		女				5	16	33	77	24	155	
	事業所健診 労災二次健診	男	2	45	36	34	37	20	8		182	
		女	2	18	19	20	15	6	4		84	
	進学・雇用時他	男	10	14	3	3	5	3			38	
		女	4	20	8	8	1	1			42	
	小 計	男	14	70	87	160	191	186	71	17	796	
		女	6	38	65	136	163	128	90	24	650	
	ド ッ ク	生活習慣病	男				1		2	4		7
			女						5	6		11
がん(1日)		男				4	6	15	14		39	
		女				3	6	11	13		33	
がん(2日)		男				2	3	15	26		46	
		女					4	2	11		17	
ベーシックコース		男			1			1	3		5	
		女			1			5	3		9	
ドック(一般)		男			4	3	3	2			12	
		女			3	5	9		1		18	
小 計	男	0	0	5	10	12	35	47	0	109		
	女	0	0	4	8	19	23	34	0	88		
他	プチ臨床検査	男		2		2	3	1	3	3	14	
		女				7	13	13	13		46	
男性合計		14	72	92	172	206	222	121	20	919		
女性合計		6	38	69	151	195	164	137	24	784		
合 計		20	110	161	323	401	386	258	44	1,703		

3. 項目別件数

単位：件

身体計測	1,607	検尿	1,593	大腸生検	31
腹囲	1,506	尿沈査	181	便潜血	787
体脂肪率	1,003	クレアチニン	1,336	婦人科診察	114
I n B o d y		B U N	189	経膈超音波	48
視力	1,347	血算	1,526	子宮頸部細胞診	114
聴力	1,346	血液像	2	乳房診察	131
眼底	236	血液型		マンモグラフィー	131
眼圧	185	腫瘍マーカー	139	甲状腺ホルモン	19
血圧	1,602	血沈		甲状腺超音波	2
脂質	1,561	血清学検査		前立腺検査	
肝機能	1,556	心電図	1,389	P S A	118
アミラーゼ	185	胸部X線	1,335	頭部MRI・MRA撮影	110
血清鉄	192	喀痰細胞診	32	頸動脈超音波	24
肝炎(HBs)	123	呼吸機能検査	241	末梢動脈(ABI・PWV)	21
肝炎(HCV)	110	上部消化管X線	102	内臓脂肪面積	
血糖(空腹時)	1,527	胃内視鏡	588	骨密度	20
H b A 1 c	1,345	胃生検	52	A D L チェック	4
糖負荷試験		胃ピロリ菌	16	栄養指導	
I R I (空腹時)		腹部超音波	222	特定保健指導	
尿酸	1,364	胸部CT			
%尿酸クリアランス		大腸内視鏡	63		

4. 集団健診実施件数

単位：人

区 分	実 施 時 期	受診件数
新入学児童生徒の耳鼻科検診（輪島市立小中学校）	令和3年6月1日～8月31日	255
病院職員健診（春）	令和3年4月16日～6月17日	187
輪島市教職員健康診断	令和3年8月7日～8月24日	95
輪島市職員健康診断	令和3年11月10日～11月26日	336
病院職員健診（秋）	令和3年11月15日～12月10日	236
合 計		1,109

16. 感染管理室の状況

1. 厚生労働省院内感染対策サーベイランス（JANIS）耐性菌分離件数

単位：件

区分	4月	5月	6月	7月	8月	9月	10月	11月	12月	1月	2月	3月	合計
メチリン耐性黄色ブドウ球菌（MRSA）	1	2		1	2	1	4	6	3	1			21
バンコマイシン耐性黄色ブドウ球菌（VRSA）													0
バンコマイシン耐性腸球菌（VRE）													0
ペニシリン耐性肺炎球菌（PRSP）													0
多剤耐性緑膿菌（MDRP）													0
多剤耐性アシネトバクター（MDRA）													0
カルバペム耐性腸内細菌科（CRE）													0
カルバペム耐性緑膿菌							1						1
第三世代セファロsporin耐性肺炎桿菌													0
第三世代セファロsporin耐性大腸菌	2			1			2		1		1	2	9
フルオキノロン耐性大腸菌	2	3	1	1	1		1	1	1	2	2	2	17

2. 感染症法における保健所届出件数

単位：件

区分	4月	5月	6月	7月	8月	9月	10月	11月	12月	1月	2月	3月	合計
指定 新型コロナウイルス感染症		25	2	1	12	11				45	48	41	185
2類 結核										1	1		2
4類 レジオネラ症								1					1
5類	水痘（入院例に限る）								1				1
	梅毒				1								1

※届出の実績があったもののみ記載

3. 食品衛生法における保健所届出件数

単位：件

区分	4月	5月	6月	7月	8月	9月	10月	11月	12月	1月	2月	3月	合計
カンピロバクター			2										2
	アニサキス症										1		1
	その他												0

4. 病院の質評価指標（感染関係）

単位：%

区分	4月	5月	6月	7月	8月	9月	10月	11月	12月	1月	2月	3月	平均
血液培養2セット率	96.8	98.8	100.0	98.0	100.0	100.0	99.1	100.0	96.3	99.0	98.8	98.6	98.8
特定抗菌薬使用届出率	100.0	80.0	94.0	94.7	79.0	100.0	94.1	90.0	91.7	90.0	79.0	90.5	90.3
抗MRSA薬投与時の薬物血中濃度測定率	100.0	100.0	100.0	100.0	100.0	100.0	100.0	66.7	100.0	100.0	無し	0.0	87.9

単位：使用比

一般病床尿道留置カテーテル使用比	0.17	0.10	0.10	0.14	0.11	0.12	0.19	0.16	0.11	0.12	0.26	0.27	0.15
------------------	------	------	------	------	------	------	------	------	------	------	------	------	------

5. 主な活動行事

・石川県看護協会高齢者施設等における感染防止対策事業の講師（令和3年5月19日、6月9日、7月15日、9月15日、10月6日）

令和3年度医師等学会発表

実績無し

令和3年度院内研究発表会

新型コロナウイルス感染拡大を受け実施せず

令和3年度看護部研究発表会

新型コロナウイルス感染拡大を受け実施せず