

令和5年度

病院年報



令和6年9月

市立輪島病院

目 次

I	基本理念・概要・組織等	
1.	基本理念等	1
2.	施設の概要	3
3.	沿革	5
4.	組織図・組織名簿	
(1)	組織図	7
(2)	組織名簿	8
5.	職員数	9
6.	施設基準	10
7.	指定病院等の状況	12
II	決算の概要	
1.	損益計算書	13
2.	資本的収入及び支出	14
3.	貸借対照表	15
III	診療の状況	
1.	患者の状況	
(1)	患者数の動向	16
(2)	入院患者	17
(3)	外来患者	18
(4)	救急搬送の状況	20
2.	紹介患者の状況	23
3.	手術の状況	25
4.	分娩の状況	27
5.	在宅医療・地域医療連携の状況	
(1)	訪問診療の状況	28
(2)	訪問看護の状況	28
(3)	訪問リハビリテーションの状況	29
(4)	地域医療連携業務の状況	29
(5)	診療所の状況	30
(6)	地域連携バス	30
(7)	介護保険主治医意見書の状況	30
(8)	情報提供書の状況	30
(9)	ボランティア活動の状況	30
(10)	医療福祉相談の状況	31
6.	薬剤部の状況	32
7.	検査部の状況	33
8.	内視鏡室の状況	36
9.	放射線部の状況	37
10.	リハビリテーション部の状況	38
11.	透析部の状況	42
12.	栄養管理部の状況	43
13.	栄養サポート室の状況	44
14.	禁煙外来の状況	44
15.	健診室の状況	45
16.	感染管理室の状況	47
17.	医療安全管理室の状況	48
IV	研修医・学生実習等受入状況	
	研修医・学生実習等の受入状況	49
V	学会・研究発表	
1.	医師等学会発表	50
2.	専門誌記事掲載	50
3.	院内研究発表会	51
4.	看護部研究発表会	51

I 基本理念・概要・組織等

1. 基本理念等

基本理念

「心の通う医療サービスの提供」

地域の中核病院として、行政機関、医療機関、介護施設と連携し、地域に必要な医療を公平・公正に提供し、住民の生命と健康を守るため、多様化する医療需要に対応できる医療環境の整備を図り、医療を受ける人の立場での診療や看護につとめることを基本とする。

看護理念

「思いやりとコミュニケーション」

患者様の人格を尊重し、質の高い看護を提供します
各部門と信頼関係を保ち、責任と誇りを持ちます
地域住民とのふれあいを大切にします

基本方針

地域医療の確保

救急や災害医療等、地域に必要とされる医療を提供し、住民の健康の維持・増進に努める。

質の高い医療の提供

医療従事者の教育・研修等、職員の不断の研鑽により、質の高い医療の提供と地域の医療水準の向上に努める。

患者中心の医療の推進

患者の権利と尊厳を尊重し、思いやりの心で気持ちのよい接遇に努め、患者中心の医療を推進する。

医療安全の徹底

安心して医療を受けられる環境を整備すると共に、職員の教育を徹底し、より安全な医療の提供に努める。

健全経営の確保

公共性を確保し、合理的かつ効率的な病院経営に努め、健全で自立した経営基盤を確保する。

2. 施設の概要

名 称	市立輪島病院（しりつわじまびょういん）		
所在地	〒928-8585	輪島市山岸町は 1 番 1 地	
開設者	輪島市長 坂口 茂		
病院長	品 川 誠		
敷地面積	33,695.38㎡		
建築面積	6,188.35㎡		
延床面積	12,656.37㎡		
構 造	鉄筋コンクリート造4階建、塔屋2階		
付属施設	車庫棟	鉄骨造平屋建	359.22㎡
	駐車場	368台（うち身体障害者用6台）	
	自転車置場	100台	
	へき地医療研修センター	鉄筋コンクリート造一部2階建	414.98㎡
		（うち医師住宅 6戸 330.73㎡）	
	院内保育所	木造平屋建	123.93㎡
診 療 科 （13科）	内科、精神科（心療科）、小児科、外科、整形外科、脳神経外科、皮膚科 泌尿器科、産婦人科、眼科、耳鼻咽喉科、放射線科、リハビリテーション科		
病 床 数	157床 一般急性期病床78床（3階西病棟36床・4階東病棟42床） 地域包括ケア病床75床（3階東病棟24床・4階西病棟51床） 感染症病床4床		
病 室 数	85室（感染症病室4室を含む） （内訳）		
	I. HCU（高度治療室）	1室（2床室〔重症者等療養環境特別加算〕）	
	II. 個室		
	① 特別室 [11,000円(税込)/日]	1室	
	② 個 室 [4,950円(税込)/日]	10室	
	③ 個 室 [3,850円(税込)/日]	24室	
	④ 個 室 [2,750円(税込)/日]	4室	
	⑤ 個 室 [重症者等療養環境特別加算]	5室	
	⑥ 感染症病床（個室）	4室	
	III. その他の病室		
	① 4床室	37室	
	② 2床室	2室	
主要施設	手術室4室（うち1室バイオクリーンルーム クラス100） X線TV室2室、CT室1室、X線撮影室2室、MRI室1室、マンモグラフィー室1室、 人工透析室25床、防災センター室		

電気設備	受変電装置	三相3線式	設備容量 2,451KVA
	非常電源設備	ガスタービン発電機	6,600V 500KVA
		無停電電源装置 (CVCF)	200V 75KVA
	弱電装置	電話・放送・電気時計・テレビ共聴・インターホンナースコール PHS設備	
	中央監視設備	防災・受変電設備・空調設備・給排水衛生ガス設備 昇降機設備等の中央監視・遠方発停	
給排水衛生設備	給水設備	給水設備	受水槽56m ³ ×2基 高置水槽17.5m ³ ×2基
	給湯設備	給湯設備	貯湯槽5,000ℓ×2基
	排水装置	排水装置	合併処理装置・塵芥処理装置・検査排水処理装置・ 透析排水処理装置・感染症病棟排水処理装置
	医療ガス装置	酸素・笑気・空気・吸引・余剰ガス・窒素	
空調設備	熱源設備	吸収式冷温水機	2台 冷房200USRT 暖房554,000kcal/h
		吸収式冷温水機	1台 冷房150USRT 暖房416,000kcal/h
		高圧蒸気ボイラー	2台 1,250kw
		真空式温水ボイラー	1台 800,000kcal/h
昇降機設備	寝台用	1,000Kg15人用	1台 750Kg11人用 1台
	乗用	750Kg11人用	1台
	荷物用	600Kg	1台
防災設備	防災監視装置 (自動火災報知・防排煙・ガス漏れ警報・非常放送) スプリンクラー設備・連結送水管設備・二酸化酸素消火・排煙設備 災害備蓄倉庫 (鉄筋コンクリート 116.67m ³)		
その他設備	床暖房設備・中央集塵設備・消雪設備		

【建設概要】

建設の経緯

平成 4年11月	建設準備室設置	平成 7年 7月	建設工事着手
平成 5年10月	基本計画策定	平成 9年 1月	新病院竣工
平成 6年 8月	敷地造成工事着手	平成 9年 3月	新病院オープン
平成 7年 3月	実施設計書作成		

建設財源及び費用明細

国庫補助金	115,143 千円	用地費	1,021,141 千円
県補助金	15,302 千円	機械備品類	1,320,164 千円
企業債	8,411,500 千円	建設費	7,122,335 千円
国保会計	62,357 千円	(内訳)委託料	447,053 千円
一般会計	59,930 千円	工事請負費	6,337,821 千円
寄附金	2,200 千円	建設利子	192,722 千円
自己財源	797,208 千円	事務費	144,739 千円
合計	9,463,640 千円	合計	9,463,640 千円

※その他伝染病隔離病舎建設費106,301千円、設計管理費1,084千円を一般会計にて負担

3. 沿革

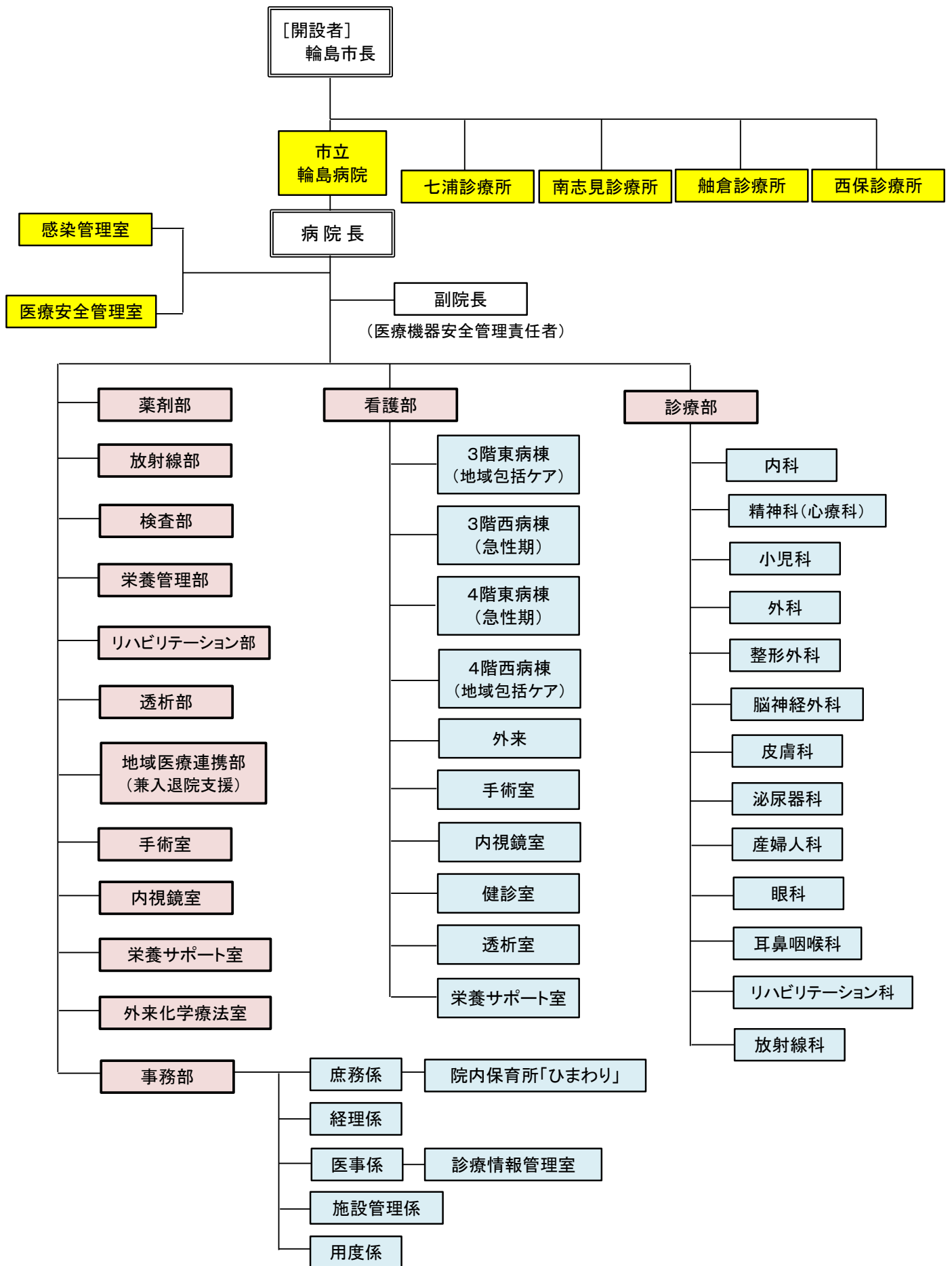
輪島病院は、昭和18年3月、輪島町を中心とする大屋村、河原田村、鶴巣村、三井村、西保村、南志見村の鳳至郡輪島郷7ヵ町村により病院建設促進協議会を結成し、その実現に努めた結果、「日本医療団輪島病院」として現在の河井町（旧病院跡地）に創立を決定した。同年4月に関係住民約3万人の勤労奉仕を得て整地に着手した。

- ◇昭和20年 2月 開設（昭和20年2月6日）
- ◇昭和20年12月 病棟・看護婦宿舎等竣工（一般50床）
- ◇昭和21年10月 西保診療所開設
- ◇昭和24年 4月 日本医療団より輪島郷病院組合へ経営移管、「輪島郷総合病院」となる
- ◇昭和27年 5月 輪島町外6箇村伝染病予防組合立伝染病棟竣工（一般70床、伝病15床）
- ◇昭和29年 3月 輪島町外6箇村合併、市制施行に伴い市が継承
- ◇昭和29年 7月 「輪島病院」と改称
- ◇昭和29年10月 結核病棟(20床) 竣工
- ◇昭和30年 5月 舳倉診療所開設
- ◇昭和34年 4月 伝染病棟消失
- ◇昭和34年10月 「輪島市国民健康保険輪島病院」と改称
- ◇昭和35年 3月 伝染病棟竣工（一般58床、結核52床、伝病20床）
- ◇昭和35年10月 大屋診療所廃止
- ◇昭和36年11月 本館全焼
- ◇昭和37年 2月 舳倉診療所竣工（再開）
- ◇昭和39年 4月 救急病院指定
- ◇昭和39年 5月 本館竣工（一般90床、結核40床、伝病20床）
- ◇昭和40年12月 西二又診療所開設
- ◇昭和47年 2月 駅前医師住宅1棟新築竣工（平成15年9月19日取壊）
- ◇昭和47年12月 新田町医師住宅2棟新築竣工
- ◇昭和48年 3月 駅前医師住宅1棟新築竣工（平成10年3月20日取壊）
- ◇昭和48年10月 救急医療センター及び管理棟新築、結核病棟改築、各竣工
（一般162床、結核35床、伝病20床）
- ◇昭和49年 2月 弥生町医師住宅2棟新築竣工（平成13年3月23日売却）
- ◇昭和50年 1月 県立第二老人病棟併設竣工（一般212床、結核35床、伝病20床）
- ◇昭和51年 2月 舳倉診療所へ常勤医師派遣
- ◇昭和53年 5月 総合病院指定
- ◇昭和54年10月 自治医大卒医師による舳倉診療開始
- ◇昭和55年 3月 透析棟竣工、CT設置
- ◇昭和55年10月 駅前医師住宅1棟新築竣工（平成16年3月26日売却）
- ◇昭和57年 4月 へき地総合診療開始
- ◇昭和59年 3月 小峰山医師住宅3棟竣工
- ◇昭和59年10月 管理棟増設、診療棟一部改造竣工
- ◇昭和62年11月 矢田医師住宅2棟新築竣工
- ◇昭和63年 2月 検査室収納室増築竣工
- ◇平成元年 3月 結核病棟改築竣工（一般212床、結核8床、伝病8床）
- ◇平成 3年 3月 小峰山医師住宅2棟新築竣工
- ◇平成 4年11月 新病院建築準備室設置
- ◇平成 5年10月 MRI 設置
- ◇平成 5年10月 新病院基本計画策定
- ◇平成 6年 5月 新病院基本設計策定
- ◇平成 6年 8月 新病院敷地造成工事着手
- ◇平成 7年 3月 新病院建設実施設計策定
- ◇平成 7年 3月 西二又診療所廃止
- ◇平成 7年 4月 「市立輪島病院」と改称

- ◇平成 7年 7月 新輪島病院建設工事着手
- ◇平成 8年 1月 病床数変更（一般194床、結核8床、伝病8床）
- ◇平成 8年12月 へき地医療支援病院指定
- ◇平成 9年 1月 新病院竣工（一般200床、伝病4床）
- ◇平成 9年 2月 災害拠点病院指定
- ◇平成 9年 3月 杉平医師住宅竣工
- ◇平成 9年 3月 新病院開業（24日）（3月21日入院患者移送）
- ◇平成11年 3月 杉平医師住宅増築及び矢田町住宅新築竣工
- ◇平成11年 4月 病床変更（一般195床、感染症病床4床（伝病変更））
- ◇平成12年 3月 災害用備蓄倉庫竣工
- ◇平成12年 4月 訪問看護・訪問リハビリテーション事業所開設
- ◇平成13年 3月 西保診療所移転
- ◇平成15年 3月 南志見診療所開設
- ◇平成15年 4月 病床変更（一般146床、療養49床、感染症4床）
- ◇平成15年12月 日本医療機能評価機構一般病院種別 A 認定（平成20年12月まで）
- ◇平成16年 5月 院外処方開始
- ◇平成16年 8月 日本静脈経腸栄養学会・NST稼働施設認定
- ◇平成17年 4月 土曜閉庁
- ◇平成18年 2月 輪島市・門前町合併により新病院
- ◇平成19年 3月 能登半島地震（3月25日 9:41）
- ◇平成20年 1月 CT装置マルチスライス導入
- ◇平成20年 3月 MRI装置1.5テスラ導入
- ◇平成20年 8月 赤ちゃんにやさしい病院（BFH）認定
- ◇平成21年 4月 DPC（診断群分類包括評価）導入
- ◇平成22年 5月 5月31日の世界禁煙デーに合わせて敷地内禁煙
- ◇平成22年 6月 禁煙外来開始
- ◇平成24年 1月 電子カルテ稼働
- ◇平成24年 4月 南志見診療所移転
- ◇平成25年 3月 DMA T 指定病院
- ◇平成25年 3月 へき地医療研修センター（研修棟・医師住宅）、院内保育所「ひまわり」竣工
- ◇平成25年 4月 院内保育、病後児保育開始
- ◇平成25年 4月 七浦診療所診療開始（移転・開設）※国民健康保険特別会計より移管
- ◇平成25年 6月 助産師外来開始
- ◇平成26年 1月 通所リハビリテーション事業所開設
- ◇平成27年 1月 日本医療機能評価機構一般病院 1 認定
- ◇平成28年 4月 病児保育開始
- ◇平成28年10月 地域包括ケア病棟導入
- ◇平成30年12月 電子カルテ更新
- ◇平成31年 2月 更新電子カルテ運用開始
- ◇令和元年 9月 CT装置更新
- ◇令和 2年 7月 日本医療機能評価機構一般病院 1 認定
- ◇令和 3年 3月 河井医師住宅 竣工
- ◇令和 5年 3月 MRI装置更新
- ◇令和 5年 4月 病床変更（一般171床、感染症4床）
- ◇令和 6年 1月 能登半島地震（1月1日 16:10）
- ◇令和 6年 3月 介護医療院（18床）開設認可
病床変更（一般153床、感染症4床）

(1) 市立輪島病院組織図

令和5年4月1日



(2) 市立輪島病院組織名簿

開設者	輪島市長	坂口 茂
-----	------	------

令和5年4月1日

【市立輪島病院】

部門及び役職		氏名
病院長		品川 誠
副院長		松本 洋
診療部	部長	松本 洋
	内科 科長	松本 洋
	精神科(心療科)	(非常勤医師)
	小児科 科長	中西 智樹
	外科 科長	品川 誠
	整形外科 科長	藤巻 芳寧
	脳神経外科	(非常勤医師)
	皮膚科	(非常勤医師)
	泌尿器科 科長	加藤 佑樹
	産婦人科 科長	青山 航也
	眼科	(非常勤医師)
	耳鼻咽喉科 科長	田中 佐一良
	リハビリテーション科 科長	藤巻 芳寧
	放射線科	(非常勤医師)
看護部	部長	森川 好美
	副部長	坊上 美代子
	副部長	道下 直美
	3階東病棟(地域包括ケア) 師長	坊上 美代子
	3階西病棟(急性期) 師長	浜谷 由紀
	4階東病棟(急性期) 師長	園 陽子
	4階西病棟(地域包括ケア) 師長	坂東 純子
	外来 師長	山之下 清恵 (3部門兼務)
	手術室 師長	
	内視鏡 師長	
	健診室 室長	松本 洋
透析室 室長	崎田 弘美	
薬剤部	部長	木下 静一
	師長	村田 航一
放射線部	部長	島野 隼
	技師長	古谷 治人

部門	役職	氏名
検査部	部長	加藤 佑樹
	技師長	川尻 美和子
栄養管理部	部長	小眞頼 明斗
	室長	定見 三紀
リハビリテーション部	部長	藤巻 芳寧
	士長	山崎 裕之
透析部	部長	松本 洋
地域医療連携部 (兼入退院支援)	部長	川崎 靖貴
	室長 兼 訪問看護師長	道下 直美
手術室	室長	藤巻 芳寧
内視鏡室	室長	木下 静一
栄養サポート室	室長(上半期)	山元 浩平
	室長(下半期)	河端 康平
外来化学療法室	室長	木下 静一
事務部	部長	河崎 国幸

感染管理室	室長	川崎 靖貴
	主任	横地 仁美
医療安全管理室	室長	田中 佐一良
	管理者	山崎 裕之

【西保診療所】

所長	川崎 靖貴
----	-------

【舳倉診療所】

所長(上半期)	河端 康平
所長(下半期)	山元 浩平

【南志見診療所】

所長	川崎 靖貴
----	-------

【七浦診療所】

所長	川崎 靖貴
----	-------

5. 職員数（令和6年3月31日現在）

単位：人

職種	年度			正職員			短時間勤務及び臨時職員で常勤の外数（パートを除く。）			パート職員			合計		
	R3	R4	R5	R3	R4	R5	R3	R4	R5	R3	R4	R5			
医師	17	18	16	0	0	0	52	30	27	69	48	43			
薬剤師	6	6	6	0	0	0				6	6	6			
助産師	5	5	5	1	0	0				6	5	5			
看護師	111	112	113	11	12	6				122	124	119			
保健師	1	1	0	0	0	0				1	1	0			
准看護師	0	0	0	4	2	1				4	2	1			
看護助手	0	0	0	24	25	22				24	25	22			
医療技術職員	38	37	36	4	3	3				42	40	39			
診療放射線技師	6	7	7	1	1	1				7	8	8			
臨床検査技師	7	6	6	1	0	0				8	6	6			
臨床工学技士	2	2	1	0	0	0				2	2	1			
理学療法士	10	10	10	0	0	0				10	10	10			
作業療法士	6	5	6	0	0	0				6	5	6			
言語聴覚士	2	2	2	0	0	0				2	2	2			
管理栄養士	4	4	4	1	1	1				5	5	5			
歯科衛生士	1	1	0	1	1	1				2	2	1			
社会福祉士	2	2	3	0	0	0				2	2	3			
診療情報管理士	2	2	2	0	0	0				2	2	2			
保育士	0	0	0	0	0	0				0	0	0			
調理員	0	0	0	19	19	18				19	19	18			
用務員	0	0	0	1	0	1				1	0	1			
事務職員等	12	12	12	14	16	11				26	28	23			
合計	194	195	193	78	77	62	52	30	27	324	302	282			

※医師数：舳倉診療所勤務医師含む

6. 施設基準（令和6年3月31日現在）

基本診療料	基本
機能強化加算	基本
一般病棟入院基本料 4	基本
救急医療管理加算	基本
診療録管理体制加算 2	基本
医師事務作業補助体制加算 1（25対1）	基本
急性期看護補助体制加算（50対1）（夜間100対1）	基本
重症者等療養環境特別加算	基本
医療安全対策加算 2（地域連携加算 2）	基本
感染対策向上加算 1（指導強化加算）	基本
患者サポート体制充実加算	基本
ハイリスク妊娠管理加算	基本
後発医薬品使用体制加算 1	基本
病棟薬剤業務実施加算 1	基本
データ提出加算 2	基本
入退院支援加算 1	基本
認知症ケア加算 3	基本
せん妄ハイリスク患者ケア加算	基本
小児入院医療管理料 5	基本
地域包括ケア病棟入院料 1	基本
短期滞在手術基本料 1	基本
入院時食事療養	食事
入院時食事療養（Ⅰ）・入院時生活療養	食事
特掲診療料	特掲
糖尿病合併症管理料	特掲
がん性疼痛緩和指導管理料	特掲
糖尿病透析予防指導管理料	特掲
乳腺炎重症化予防・ケア指導料	特掲
二次性骨折予防継続管理料 1	特掲
二次性骨折予防継続管理料 2	特掲
二次性骨折予防継続管理料 3	特掲
夜間休日救急搬送医学管理料の注 3 に掲げる救急搬送看護体制加算 2	特掲
ニコチン依存症管理料	特掲
開放型病院共同指導料	特掲
ハイリスク妊産婦共同管理料（Ⅰ）	特掲
がん治療連携指導料	特掲
薬剤管理指導料	特掲
医療機器安全管理料 1	特掲
別添 1 の「第 1 4 の 2」の 1 の（1）に規定する在宅療養支援病院	特掲
在宅時医学総合管理料及び施設入居時等医学総合管理料	特掲
HPV 核酸検出及び HPV 核酸検出（簡単ジェノタイプ判定）	特掲
検体検査管理加算（Ⅱ）	特掲
時間内歩行試験及びシャトルウォーキングテスト	特掲
CT 撮影及び MRI 撮影	特掲
外来腫瘍化学療法診療料 1	特掲
連携充実加算	特掲
無菌製剤処理料	特掲
脳血管疾患等リハビリテーション料（Ⅰ）	特掲
運動器リハビリテーション料（Ⅰ）	特掲
呼吸器リハビリテーション料（Ⅰ）	特掲
がん患者リハビリテーション料	特掲
外来化学療法加算 1	特掲
人工腎臓（慢性維持透析を行った場合 1）	特掲

導入期加算 1	特掲
透析液水質確保加算及び慢性維持透析管理加算	特掲
下肢末梢動脈疾患指導管理加算	特掲
ペースメーカー移植術及びペースメーカー交換術	特掲
体外衝撃波腎・尿管結石破碎術	特掲
医科点数表第 2 章第 1 0 部手術の通則の 1 6 に掲げる手術	特掲
輸血管理料Ⅱ	特掲
輸血適正使用加算	特掲
胃瘻造設時嚥下機能評価加算	特掲
その他届出	その他
酸素の購入単価	その他

7. 指定病院等の状況（令和6年3月31日現在）

保険医療機関
救急告示病院
災害拠点病院
へき地医療拠点病院
臨床修練指定病院
日本医療機能評価機構認定病院
DPC対象病院
労災保険指定医療機関
指定自立支援医療機関（更生医療）
指定自立支援医療機関（育成医療）
指定自立支援医療機関（精神通院医療）
身体障害者福祉法指定医配置医療機関
精神保健指定医配置医療機関
母体保護法指定医配置医療機関
生活保護法指定医療機関
生活保護法指定介護機関
原子爆弾被害者一般疾病医療取扱医療機関
石川県初期被ばく医療機関
第二種感染症指定医療機関
結核予防法指定医療機関
難病協力医療機関
難病指定医療機関
指定小児慢性特定疾病医療機関
特定疾患治療研究事業委託医療機関
小児慢性特定疾患治療研究事業委託医療機関
石川県肝疾患専門医療機関
開放型病院
赤ちゃんにやさしい病院
臓器提供協力病院
船員の健康証明をする医療機関
乳がん精密検査機関
肺がん検診喀痰細胞診要精検者精査機関
DMAT指定医療機関
在宅療養支援病院

日本内科学会認定医教育関連施設（教育関連施設）
日本外科学会外科専門医制度修練施設（関連施設）
日本消化管学会胃腸科指導施設
日本整形外科学会専門医研修施設
日本泌尿器科学会専門医教育施設（関連教育施設）
日本呼吸器学会特定地域関連施設
日本産婦人科学会専門研修連携施設

Ⅱ 決算の概要

1. 損益計算書

単位：千円

区 分	令和3年度			令和4年度			令和5年度		
	決算額	対医業 収支比	対前年 度比	決算額	対医業 収支比	対前年 度比	決算額	対医業 収支比	対前年 度比
I. 病院事業収益	4,390,665	150.7%	16.7%	4,398,893	155.4%	0.2%	3,178,434	134.5%	△27.7%
1. 医業収益	2,913,742	100.0%	△10.4%	2,831,346	100.0%	△2.8%	2,363,209	100.0%	△16.5%
(1) 入院収益	1,510,196	51.8%	△15.6%	1,461,354	51.6%	△3.2%	1,301,518	55.1%	△10.9%
(2) 外来収益	1,160,376	39.8%	△6.6%	1,167,899	41.2%	0.6%	897,550	38.0%	△23.1%
(3) その他医業収益	243,170	8.3%	10.5%	202,093	7.1%	△16.9%	164,141	6.9%	△18.8%
2. 医業外収益	1,476,559	50.7%	222.6%	1,506,926	53.2%	2.1%	811,441	34.3%	△46.2%
(1) 他会計繰入金	360,002	12.4%	42.4%	273,018	9.6%	△24.2%	341,346	14.4%	25.0%
(2) その他医業外収益	1,116,557	38.3%	445.3%	1,233,908	43.6%	10.5%	470,095	19.9%	△61.9%
3. 特別利益	364	0.0%	△99.3%	60,621	2.1%	16554.12%	3,784	0.2%	△93.8%
II. 病院事業費用	3,428,205	117.7%	△2.5%	3,544,269	125.2%	3.4%	3,404,934	144.1%	△3.9%
1. 医業費用	3,227,227	110.8%	△2.2%	3,296,267	116.4%	2.1%	3,167,992	134.1%	△3.9%
(1) 給与費	1,906,373	65.4%	1.4%	1,954,906	69.0%	2.5%	1,859,296	78.7%	△4.9%
(2) 材料費	494,543	17.0%	△13.9%	501,896	17.7%	1.5%	478,474	20.2%	△4.7%
(3) 経費	595,149	20.4%	△6.1%	602,489	21.3%	1.2%	579,341	24.5%	△3.8%
(4) 減価償却費	218,724	7.5%	9.0%	222,462	7.9%	1.7%	239,750	10.1%	7.8%
(5) 資産減耗費	8,766	0.3%	58.7%	10,366	0.4%	18.3%	6,694	0.3%	△35.4%
(6) 研究研修費	3,672	0.1%	△30.0%	4,148	0.1%	13.0%	4,437	0.2%	7.0%
2. 医業外費用	200,246	6.9%	△6.0%	188,453	6.7%	△5.9%	179,575	7.6%	△4.7%
(1) 支払利息及び企業債取扱諸費	66,742	2.3%	△27.0%	54,115	1.9%	△18.9%	41,674	1.8%	△23.0%
うち企業債利息	66,742	2.3%	△27.0%	54,115	1.9%	△18.9%	41,674	1.8%	△23.0%
(2) その他医業外費用	133,504	4.6%	9.8%	134,338	4.7%	0.6%	137,901	5.8%	2.7%
3. 特別損失	732	0.0%	△69.6%	59,549	2.1%	8,035.1%	57,367	2.4%	△3.7%
III. 純利益又は純損失	962,460			854,624			△226,500		
経常利益又は経常損失	962,828			853,552			△172,917		
IV. 資本的収入	528,540	18.1%	4.0%	583,180	20.6%	10.3%	489,470	20.7%	△16.1%
うち他会計繰入金	325,750	11.2%	△1.4%	332,468	11.7%	2.1%	335,985	14.2%	1.1%
V. 資本的支出	720,892	24.7%	2.3%	777,020	27.4%	7.8%	711,284	30.1%	△8.5%
うち企業債償還金	518,678	17.8%	1.1%	523,953	18.5%	1.0%	546,291	23.1%	4.3%
VI. 資本収支	△192,352			△193,840			△221,814		

2. 資本の収入及び支出

収 入

単位：千円

区 分	令和3年度		令和4年度		令和5年度	
	決算額	対前年度比	決算額	対前年度比	決算額	対前年度比
病院事業資本の収入	528,540	△12.6%	583,180	10.3%	489,470	△16.1%
企業債	187,100	8.7%	235,100	25.7%	141,200	△39.9%
他会計出資金	219,051	2.7%	227,236	3.7%	225,878	△0.6%
他会計負担金及び補助金	106,699	△40.4%	105,231	△1.4%	110,107	4.6%
補助金	15,090	△62.0%	14,713	△2.5%	11,835	△19.6%
固定資産売却代金	0	0.0%	0	0.0%	0	0.0%
寄附金	0	0.0%	0	0.0%	0	0.0%
返還金	600	9.1%	900	50.0%	450	△50.0%

支 出

単位：千円

区 分	令和3年度		令和4年度		令和5年度	
	決算額	対前年度比	決算額	対前年度比	決算額	対前年度比
病院事業資本の支出	720,892	△9.6%	777,020	7.8%	711,284	△8.5%
建設改良費	202,214	△26.7%	253,067	25.1%	164,994	△34.8%
企業債償還金	518,678	△0.3%	523,953	1.0%	546,290	4.3%
長期貸付金	0	△100.0%	0	0.0%	0	0.0%

3. 貸借対照表

単位：千円

区 分	令和3年度		令和4年度		令和5年度	
	決算額	対前年度比	決算額	対前年度比	決算額	対前年度比
固定資産	4,435,971	△1.2%	4,428,082	△0.2%	4,317,771	△2.5%
有形固定資産	4,369,838	△1.2%	4,355,844	△0.3%	4,248,159	△2.5%
土地	1,232,828	0.0%	1,232,828	0.0%	1,232,828	0.0%
建物	6,831,078	0.4%	6,860,898	0.4%	6,912,180	0.7%
減価償却累計額(△)	4,366,725	0.1%	4,458,063	2.1%	4,550,577	2.1%
構築物	484,197	0.0%	484,197	0.0%	484,197	0.0%
減価償却累計額(△)	392,491	2.6%	402,416	2.5%	412,342	2.5%
器械備品	2,383,232	△1.3%	2,366,376	△0.7%	2,355,127	△0.5%
減価償却累計額(△)	1,849,610	1.4%	1,762,287	△4.7%	1,795,504	1.9%
車両運搬具	31,467	0.0%	31,467	0.0%	32,423	3.0%
減価償却累計額(△)	14,456	34.7%	18,183	25.8%	21,909	20.5%
リース資産	48,900	0.0%	48,900	0.0%	48,900	0.0%
減価償却累計額(△)	18,582	100.0%	27,873	50.0%	37,164	33.3%
建設仮勘定	0	0.0%	0	0.0%	0	0.0%
投資その他の資産	66,133	4.7%	72,238	9.2%	69,612	△3.6%
長期貸付金	9,250	△17.8%	6,350	△31.4%	3,400	△46.5%
預託金	89	0.0%	89	0.0%	89	0.0%
長期前払消費税	56,794	9.5%	65,799	15.9%	66,123	0.5%
流動資産	2,994,561	49.1%	3,923,094	31.0%	3,352,893	△14.5%
現金預金	2,270,014	70.8%	2,630,910	15.9%	2,421,199	△8.0%
未収金	716,873	6.7%	1,284,372	79.2%	916,556	△28.6%
未収金	720,374	6.7%	1,288,059	78.8%	920,450	△28.5%
貸倒引当金(△)	3,501	21.5%	3,687	5.3%	3,895	5.6%
貯蔵品	7,574	△3.2%	7,812	3.1%	15,131	93.7%
前払費用	100	皆増	0	皆減	7	皆減
その他流動資産	0	0.0%	0	0.0%	0	0.0%
資産合計	7,430,532	14.4%	8,351,176	12.4%	7,670,664	△8.1%
固定負債	2,701,560	△11.7%	2,398,932	△11.2%	2,012,654	△16.1%
企業債	1,856,108	△15.4%	1,544,918	△16.8%	1,155,756	△25.2%
リース債務	17,930	△37.5%	7,172	△60.0%	0	△100.0%
引当金(退職給付引当金)	827,522	△1.1%	846,842	2.3%	856,898	1.2%
流動負債	1,037,479	9.5%	1,158,427	11.7%	906,416	△21.8%
一時借入金	0	0.0%	0	0.0%	0	0.0%
企業債	523,953	1.0%	546,290	4.3%	530,361	△2.9%
リース債務	10,758	0.0%	10,758	0.0%	7,172	△33.3%
未払金	382,926	31.5%	479,408	25.2%	238,766	△50.2%
未払費用	0	0.0%	0	0.0%	0	0.0%
引当金	106,016	△4.1%	105,000	△1.0%	105,880	0.8%
その他流動負債	13,826	△13.7%	16,971	22.7%	24,237	42.8%
繰延収益	1,062,288	△2.4%	1,035,886	△2.5%	945,233	△8.8%
長期前受金	1,062,288	△2.4%	1,035,886	△2.5%	945,233	△8.8%
資本金	1,997,369	12.3%	2,224,606	11.4%	2,450,484	10.2%
剰余金	631,836	△268.3%	1,533,325	142.7%	1,355,877	△11.6%
資本剰余金	652,170	7.4%	699,035	7.2%	748,087	7.0%
受贈財産評価額	16,987	0.0%	16,987	0.0%	16,987	0.0%
寄附金	0	0.0%	0	0.0%	0	0.0%
その他資本剰余金	635,183	7.6%	682,048	7.4%	731,101	7.2%
利益剰余金	△20,334	△97.9%	834,290	—	607,790	—
減債積立金	0	0.0%	0	0.0%	0	0.0%
建設改良積立金	0	0.0%	0	0.0%	0	0.0%
当年度処分利益剰余金	△20,334	△97.9%	834,290	—	607,790	—
負債資本合計	7,430,532	14.4%	8,351,176	12.4%	7,670,664	△8.1%

Ⅲ 診療の状況

1. 患者の状況

(1) 患者数の動向

単位：人・%

診療科	令和3年度		令和4年度				令和5年度			
	入院	外来	入院	対前年度比	外来	対前年度比	入院	対前年度比	外来	対前年度比
内科	25,853	41,780	22,069	△14.6%	42,725		16,401	△25.7%	35,208	△17.6%
精神科（心療科）	—	4,231	—	—	4,045	△4.4%	—	—	3,529	△12.8%
小児科	184	5,088	135	△26.6%	6,569	29.1%	143	5.9%	5,024	△23.5%
外科	5,765	12,857	5,208	△9.7%	11,410	△11.3%	4,314	△17.2%	9,355	△18.0%
整形外科	10,966	21,205	9,810	△10.5%	20,096	△5.2%	6,909	△29.6%	16,331	△18.7%
脳神経外科	—	151	—	—	171	13.2%	—	—	139	△18.7%
皮膚科	—	5,668	—	—	5,609	△1.0%	—	—	5,427	△3.2%
泌尿器科	861	7,673	1,171	36.0%	6,993	△8.9%	1,373	17.3%	6,287	△10.1%
産婦人科	1,478	3,508	929	△37.1%	2,672	△23.8%	507	△45.4%	1,978	△26.0%
眼科	—	2,831	—	—	2,596	△8.3%	—	—	2,288	△11.9%
耳鼻咽喉科	22	4,637	9	—	4,495	△3.1%	3	△66.7%	4,472	△0.5%
本院計	45,129	109,629	39,331	△12.8%	107,381	△2.1%	29,650	△24.6%	90,038	△16.2%
西保診療所	—	51	—	—	55	7.8%	—	—	52	△5.5%
舩倉診療所	—	596	—	—	587	△1.5%	—	—	452	△23.0%
南志見診療所	—	158	—	—	126	△20.3%	—	—	87	△31.0%
七浦診療所	—	74	—	—	75	1.4%	—	—	52	△30.7%
総合計	45,129	110,508	39,331	△12.8%	108,224	△2.1%	29,650	△24.6%	90,681	△16.2%

(2) 入院患者

ア. 診療実日数・1日平均患者数

単位: 日・人

区分	4月	5月	6月	7月	8月	9月	10月	11月	12月	1月	2月	3月	合計
診療実日数	30	31	30	31	31	30	31	30	31	31	28	31	365
1日平均患者数	2.5	3.4	1.1	3.7	1.0	1.4	1.5	1.0	0.9	0.1	0.0	0.0	1.4

イ. 平均在院日数

単位: 日

区分	4月	5月	6月	7月	8月	9月	10月	11月	12月	1月	2月	3月	年間平均
一般病棟	14.2	14.8	13.5	13.5	12.8	13.1	12.4	12.8	12.9	9.9	8.9	5.9	12.0

ウ. 病床利用率(病棟別)

単位: 人・%

区分	4月	5月	6月	7月	8月	9月	10月	11月	12月	1月	2月	3月	合計	
4西	患者数	617	759	778	740	826	749	607	575	714	563	330	176	7,434
	利用率	52.7	62.8	66.5	61.2	68.3	64.0	50.2	49.1	59.1	46.6	29.2	14.6	52.0
4東	患者数	324	605	766	883	821	832	785	652	1,058	719	113	405	7,963
	利用率	21.6	39.0	51.1	57.0	53.0	55.5	31.7	43.5	68.3	46.4	7.8	26.1	41.7
3西	患者数	1,083	1,114	852	933	1,033	996	931	763	677	261	0	0	8,643
	利用率	78.5	78.1	61.7	65.4	72.4	72.2	65.3	55.3	47.5	18.3	0.0	0.0	51.2
3東	患者数	505	666	663	699	839	625	615	514	440	0	0	0	5,566
	利用率	46.8	59.7	61.4	62.6	75.2	57.9	55.1	47.6	39.4	0.0	0.0	0.0	31.7
合計	患者数	2,529	3,144	3,059	3,255	3,519	3,202	2,938	2,504	2,889	1,543	443	581	29,606
	利用率	49.3	59.3	59.6	61.4	66.4	62.4	55.4	48.8	54.5	29.1	8.9	11.0	47.3

エ. 在院患者延日数

単位: 日

区分	4月	5月	6月	7月	8月	9月	10月	11月	12月	1月	2月	3月	合計
内科	1,301	1,622	1,520	1,822	2,111	1,826	1,604	1,209	1,519	1,115	346	406	16,401
小児科	14	16	19	9	17	11	21	9	15	12	0	0	143
外科	519	482	519	493	377	336	421	347	451	140	94	135	4,314
整形外科	617	781	808	670	764	811	706	678	771	266	1	36	6,909
泌尿器科	35	148	160	146	220	174	139	231	106	8	2	4	1,373
産婦人科	76	106	33	115	30	41	47	30	27	2	0	0	507
耳鼻咽喉科	0	0	0	0	0	3	0	0	0	0	0	0	3
合計	2,562	3,155	3,059	3,255	3,519	3,202	2,938	2,504	2,889	1,543	443	581	29,650

オ. 入退院患者数

単位: 人

区分	4月	5月	6月	7月	8月	9月	10月	11月	12月	1月	2月	3月	合計
入院	149	201	219	217	230	199	199	164	153	207	27	42	2,007
退院	142	192	206	215	242	200	214	161	151	274	32	43	2,072

(3) 外来患者

ア. 診療実日数・1日平均患者数

単位：日・人

区分	4月	5月	6月	7月	8月	9月	10月	11月	12月	1月	2月	3月	合計
診療実日数	20	20	22	20	22	20	21	20	21	19	19	20	244
1日平均患者数	421.5	450.2	405.6	449.2	426.6	444.6	417.2	451.2	413.6	207.1	150.6	157.8	369.0

イ. 外来患者数

単位：人

区分	4月	5月	6月	7月	8月	9月	10月	11月	12月	1月	2月	3月	合計
内科	3,242	3,427	3,310	3,416	3,763	3,317	3,287	3,659	3,359	2,169	1,169	1,090	35,208
精神科（心療科）	339	314	360	371	364	314	360	355	352	136	117	147	3,529
小児科	389	497	515	495	432	554	516	530	662	113	114	207	5,024
外科	881	911	910	968	986	940	947	885	880	358	328	361	9,355
整形外科	1,626	1,675	1,583	1,641	1,665	1,662	1,615	1,593	1,558	672	483	558	16,331
脳神経外科	16	14	13	11	12	20	18	17	14	1	0	3	139
皮膚科	521	613	632	602	608	579	502	529	493	103	94	151	5,427
泌尿器科	560	658	725	629	676	634	619	609	553	186	218	220	6,287
産婦人科	177	231	220	203	196	218	192	183	205	38	58	57	1,978
眼科	213	229	235	232	260	210	265	238	204	57	72	73	2,288
耳鼻咽喉科	466	434	420	415	423	443	440	426	406	101	209	289	4,472
合計	8,430	9,003	8,923	8,983	9,385	8,891	8,761	9,024	8,686	3,934	2,862	3,156	90,038

ウ. 外来初診患者数

単位：人

区分	4月	5月	6月	7月	8月	9月	10月	11月	12月	1月	2月	3月	合計
内科	190	245	201	281	376	312	224	364	285	513	183	143	3,317
精神科（心療科）	13	5	9	8	7	5	3	4	9	3	3	11	80
小児科	123	148	168	145	154	172	134	164	222	60	54	92	1,636
外科	30	20	28	37	34	35	42	38	23	19	17	17	340
整形外科	141	128	115	138	138	135	113	129	89	142	62	74	1,404
脳神経外科	0	0	1	1	1	0	0	0	0	0	0	0	3
皮膚科	103	133	124	130	128	115	79	86	69	21	17	31	1,036
泌尿器科	27	21	26	24	18	26	21	15	16	8	9	12	223
産婦人科	32	55	49	41	50	57	45	47	44	7	10	11	448
眼科	8	16	9	15	12	10	12	13	18	7	4	2	126
耳鼻咽喉科	120	119	87	114	112	78	103	118	104	22	63	100	1,140
合計	787	890	817	934	1,030	945	776	978	879	802	422	493	9,753

工. 外来再診患者数

単位：人

区 分	4月	5月	6月	7月	8月	9月	10月	11月	12月	1月	2月	3月	合計
内科	3,052	3,182	3,109	3,135	3,387	3,005	3,063	3,295	3,074	1,656	986	947	31,891
精神科（心療科）	326	309	351	363	357	309	357	351	343	133	114	136	3,449
小児科	266	349	347	350	278	382	382	366	440	53	60	115	3,388
外科	851	891	882	931	952	905	905	847	857	339	311	344	9,015
整形外科	1,485	1,547	1,468	1,503	1,527	1,527	1,502	1,464	1,469	530	421	484	14,927
脳神経外科	16	14	12	10	11	20	18	17	14	1	0	3	136
皮膚科	418	480	508	472	480	464	423	443	424	82	77	120	4,391
泌尿器科	533	637	699	605	658	608	598	594	537	178	209	208	6,064
産婦人科	145	176	171	162	146	161	147	136	161	31	48	46	1,530
眼科	205	213	226	217	248	200	253	225	186	50	68	71	2,162
耳鼻咽喉科	346	315	333	301	311	365	337	308	302	79	146	189	3,332
合 計	7,643	8,113	8,106	8,049	8,355	7,946	7,985	8,046	7,807	3,132	2,440	2,663	80,285

才. 外来実患者数

単位：人

区 分	4月	5月	6月	7月	8月	9月	10月	11月	12月	1月	2月	3月	合計
内科	1,623	1,635	1,620	1,695	1,894	1,686	1,646	1,900	1,755	1,581	928	802	18,765
精神科（心療科）	207	186	218	234	229	205	217	219	202	77	73	105	2,172
小児科	279	312	333	312	300	345	305	351	431	100	87	152	3,307
外科	465	487	484	508	496	498	513	478	486	206	214	207	5,042
整形外科	814	831	718	809	808	788	768	764	737	377	304	338	8,056
脳神経外科	6	7	9	9	8	9	12	9	10	1	0	3	83
皮膚科	317	365	391	335	369	327	315	309	305	60	68	98	3,259
泌尿器科	284	372	358	294	342	341	319	310	297	98	126	126	3,267
産婦人科	118	162	154	145	136	162	125	125	142	27	39	42	1,377
眼科	137	144	149	141	158	138	175	133	124	33	40	43	1,415
耳鼻咽喉科	322	301	284	271	277	252	273	281	260	67	153	201	2,942
合 計	4,572	4,802	4,718	4,753	5,017	4,751	4,668	4,879	4,749	2,627	2,032	2,117	49,685

(4) 救急搬送の状況

ア. 患者数 (男女別)

単位：人・%

区 分	4月	5月	6月	7月	8月	9月	10月	11月	12月	1月	2月	3月	計	%
男	34	40	40	50	69	53	48	38	34	101	14	14	535	52.7
女	40	37	36	38	41	55	40	37	46	133	16	14	533	47.3
合計	74	77	76	88	110	108	88	75	80	234	30	28	1068	100.0

イ. 患者数 (地域別)

単位：人・%

区 分	4月	5月	6月	7月	8月	9月	10月	11月	12月	1月	2月	3月	計	%
市内	71	71	73	77	95	101	83	74	77	222	28	28	1000	93.6
県内	1	5	2	5	7	4	4	0	2	6	0	0	36	3.4
県外	2	1	1	6	8	3	1	1	1	5	2	0	31	2.9
不明	0	0	0	0	0	0	0	0	0	1	0	0	1	0.1
合計	74	77	76	88	110	108	88	75	80	234	30	28	1068	100.0

ウ. 患者数 (時間帯別)

単位：人・%

区 分	4月	5月	6月	7月	8月	9月	10月	11月	12月	1月	2月	3月	計	%
時間内	25	26	35	40	44	40	39	35	39	67	13	13	416	39.0
時間外	22	19	19	25	32	32	16	19	19	43	10	8	264	24.7
深夜	13	16	16	13	21	18	18	13	9	55	4	4	200	18.7
休日	14	16	6	10	13	18	15	8	13	69	3	3	188	17.6
合計	74	77	76	88	110	108	88	75	80	234	30	28	1068	100.0

エ. 来院経路

単位：人・%

区 分	4月	5月	6月	7月	8月	9月	10月	11月	12月	1月	2月	3月	計	%
自宅	69	68	67	83	102	97	75	70	69	88	18	17	823	77.0
施設	5	9	9	5	8	11	13	5	11	18	1	3	98	9.2
避難所										128	11	8	147	13.8
合計	74	77	76	88	110	108	88	75	80	234	30	28	1068	100.0

オ. 診療科別

単位：人・%

区 分	4月	5月	6月	7月	8月	9月	10月	11月	12月	1月	2月	3月	計	%
内科	55	51	55	55	81	60	62	39	56	183	19	19	735	68.8
外科	3	6	2	6	6	10	8	8	6	10	4	2	71	6.7
整形外科	15	15	12	16	14	23	11	24	14	33	7	4	188	17.6
小児科	1	3	4	3	3	8	0	1	3	2	0	0	28	2.6
泌尿器科	0	2	1	4	3	6	3	1	1	2	0	1	24	2.2
眼科	0	0	0	0	0	0	0	0	0	0	0	0	0	0.0
耳鼻咽喉科	0	0	2	1	1	0	3	2	0	2	0	2	13	1.2
産婦人科	0	0	0	1	0	1	0	0	0	1	0	0	3	0.3
皮膚科	0	0	0	1	2	0	0	0	0	0	0	0	3	0.3
精神科 (心療科)	0	0	0	1	0	0	1	0	0	1	0	0	3	0.3
脳神経外科	0	0	0	0	0	0	0	0	0	0	0	0	0	0.0
その他	0	0	0	0	0	0	0	0	0	0	0	0	0	0.0
合計	74	77	76	88	110	108	88	75	80	234	30	28	1068	100.0

力. 入院病棟別

単位：人・%

区 分	4月	5月	6月	7月	8月	9月	10月	11月	12月	1月	2月	3月	計	%
3階西病棟	28	22	15	18	29	21	12	22	9	6	0	0	182	38.0
4階東病棟	8	9	21	17	25	27	25	13	31	44	2	6	228	47.6
地域包括病棟（4階西病棟）	5	3	2	3	2	3	2	1	2	17	7	6	53	11.1
地域包括病棟（3階東病棟）	1	0	1	6	2	2	1	1	0	0	0	0	14	2.9
感染病床	2	0	0	0	0	0	0	0	0	0	0	0	2	0.4
合計	44	34	39	44	58	53	40	37	42	67	9	12	479	100.0

キ. 重症度別

単位：人・%

区 分	4月	5月	6月	7月	8月	9月	10月	11月	12月	1月	2月	3月	計	%
死亡	5	1	0	1	4	2	3	3	3	3	0	0	25	2.3
重症	13	7	8	10	11	17	9	6	24	29	2	5	141	13.2
中等症	33	32	33	39	50	39	35	31	28	66	9	11	406	38.0
軽症	23	37	35	38	45	50	41	35	25	136	19	12	496	46.5
合計	74	77	76	88	110	108	88	75	80	234	30	28	1068	100.0

ク. 救急隊別

単位：人・%

区 分	4月	5月	6月	7月	8月	9月	10月	11月	12月	1月	2月	3月	計	%
輪島	52	61	60	58	68	77	56	46	52	233	26	25	814	76.2
町野	7	5	6	9	13	9	12	7	10	0	0	0	78	7.3
穴水	1	1	0	2	6	3	2	0	1	0	1	0	17	1.6
門前	13	10	10	19	21	18	18	22	17	1	3	3	155	14.5
珠洲	0	0	0	0	0	1	0	0	0	0	0	0	1	0.1
能登	1	0	0	0	1	0	0	0	0	0	0	0	2	0.2
柳田	0	0	0	0	0	0	0	0	0	0	0	0	0	0.0
宇志津	0	0	0	0	0	0	0	0	0	0	0	0	0	0.0
富来	0	0	0	0	0	0	0	0	0	0	0	0	0	0.0
志賀	0	0	0	0	1	0	0	0	0	0	0	0	1	0.1
合計	74	77	76	88	110	108	88	75	80	234	30	28	1068	100.0

ケ. 搬送先別

単位：人・%

区 分	4月	5月	6月	7月	8月	9月	10月	11月	12月	1月	2月	3月	計	%
恵寿総合病院	1	1	0	0	1	1	3	0	4	2	2	1	16	28.1
公立能登総合病院	2	3	0	3	0	1	2	0	2	2	1	2	18	31.6
金沢大学附属病院	0	0	0	0	0	0	0	0	1	0	0	0	1	1.8
金沢医科大学病院	0	0	0	1	0	0	0	0	0	1	0	0	2	3.5
金沢循環器病院	0	0	0	0	0	0	0	0	0	0	0	0	0	0.0
石川県立中央病院	0	0	0	1	2	0	0	1	1	8	0	1	14	24.6
公立穴水総合病院	0	0	0	0	0	0	0	0	0	0	0	0	0	0.0
金沢赤十字病院	0	0	0	0	0	0	0	0	0	1	0	0	1	1.8
金沢脳神経外科病院	0	0	0	0	0	0	0	0	0	2	0	0	2	3.5
金沢医療センター	0	0	0	0	0	0	0	0	0	1	0	0	1	1.8
浅ノ川総合病院	0	0	0	0	0	0	0	0	0	1	0	0	1	1.8
不明	0	0	0	0	0	0	0	0	0	1	0	0	1	1.8
合計	3	4	0	5	3	2	5	1	8	19	3	4	57	100.0

コ. 搬送手段別

単位：人・%

区 分	4月	5月	6月	7月	8月	9月	10月	11月	12月	1月	2月	3月	計	%
病院車	2	4	0	4	2	2	5	0	6	0	0	0	25	43.9
消防	1	0	0	0	0	0	0	0	2	0	2	2	7	12.3
ヘリ搬送	0	0	0	1	1	0	0	1	0	1	1	2	7	12.3
DMAT車	0	0	0	0	0	0	0	0	0	1	0	0	1	1.8
不明	0	0	0	0	0	0	0	0	0	17	0	0	17	29.8
合計	3	4	0	5	3	2	5	1	8	19	3	4	57	100.0

サ. 疾病分類別

単位：人・%

区 分	4月	5月	6月	7月	8月	9月	10月	11月	12月	1月	2月	3月	計	%
感染症及び寄生虫症	3	2	5	2	1	6	4	4	3	21	0	0	51	4.8
新生物	4	1	0	2	2	5	2	1	3	0	2	1	23	2.2
血液及び造血器の疾患並びに免疫機構の障害	2	2	1	1	0	1	0	0	0	2	0	0	9	0.8
内分泌、栄養及び代謝疾患	1	2	7	5	9	5	4	1	1	20	3	0	58	5.4
精神及び行動の障害	2	4	3	2	7	4	2	4	3	2	4	0	37	3.5
神経系の疾患	2	5	2	4	1	2	5	1	3	4	1	4	34	3.2
眼及び付属器の疾患	0	0	0	0	0	1	1	0	0	0	0	0	2	0.2
耳及び乳様突起の疾患	4	0	2	1	1	1	3	5	2	2	0	2	23	2.2
循環器系の疾患	14	6	5	4	8	12	14	7	14	16	3	2	105	9.8
呼吸器系の疾患	9	6	7	10	8	8	8	9	13	48	2	3	131	12.3
消化器系の疾患	2	8	7	6	4	12	5	2	6	15	1	3	71	6.6
皮膚及び皮下組織の疾患	0	0	0	1	0	0	0	1	1	1	0	0	4	0.4
筋骨格系及び結合組織の疾患	4	3	1	2	6	5	3	5	4	8	1	2	44	4.1
尿路性器系の疾患	2	7	4	5	3	5	3	1	0	3	1	4	38	3.6
妊娠、分娩及び産じょく	0	0	0	0	0	0	0	0	0	1	0	0	1	0.1
周産期に発生した病態	0	0	0	0	0	0	0	0	0	0	0	0	0	0.0
先天奇形、変形及び染色体異常	0	0	0	0	0	0	0	0	0	0	0	0	0	0.0
症状、徴候及び異常臨床所見・異常検査所見で分類されないもの	1	9	11	7	15	10	7	4	9	27	3	2	105	9.8
損傷、中毒及びその他の外因の影響	22	21	20	31	35	29	22	29	15	38	8	3	273	25.5
傷病及び死亡の外因	0	0	0	0	0	0	0	0	0	0	0	0	0	0.0
健康状態に影響を及ぼす要因及び保健サービスの利用	0	0	0	0	0	0	0	1	0	1	0	0	2	0.2
故意の自傷及び自殺	0	0	0	0	0	1	1	0	0	0	0	0	2	0.2
特殊目的用コード	2	1	1	5	10	1	4	0	3	25	1	2	55	5.1
総計	74	77	76	88	110	108	88	75	80	234	30	28	1068	100.0

2. 紹介患者の状況

ア. 紹介率

単位：人・%

区分	4月	5月	6月	7月	8月	9月	10月	11月	12月	1月	2月	3月	合計
初診患者数	796	869	776	902	1,016	911	734	780	825	847	399	490	9,345
文書による紹介患者数	156	141	116	127	116	105	94	92	90	3	21	33	1,094
救急搬送患者数	74	77	76	88	110	108	88	75	80	234	30	28	1,068
紹介率	28.9	25.1	24.7	23.8	22.2	23.4	24.8	21.4	20.6	28.0	12.8	12.4	23.1

イ. 科別紹介患者数

単位：人

区分	4月	5月	6月	7月	8月	9月	10月	11月	12月	1月	2月	3月	合計
内科	70	75	53	64	64	49	41	35	42	2	5	10	510
精神科（心療科）	8	8	10	1	7	4	3	5	4	0	7	3	60
小児科	5	7	1	4	2	1	5	9	2	0	0	0	36
外科	8	8	4	2	6	7	6	7	7	0	1	3	59
整形外科	34	16	12	17	20	13	13	15	12	0	4	16	172
脳神経外科	0	0	2	1	0	0	0	1	0	0	0	0	4
皮膚科	3	4	3	6	3	5	5	3	6	0	0	0	38
泌尿器科	12	10	15	20	7	10	9	7	9	0	3	0	102
産婦人科	6	7	1	2	1	4	7	1	3	0	0	0	32
眼科	2	3	7	5	2	6	2	3	4	0	0	0	34
耳鼻咽喉科	6	2	5	1	3	3	1	1	1	0	0	0	23
救急	2	1	2	2	1	3	2	3	0	1	1	1	19
その他	0	0	1	2	0	0	0	2	0	0	0	0	5
合計	156	141	116	127	116	105	94	92	90	3	21	33	1,094

ウ. 地区別紹介患者数

単位：人

区分	4月	5月	6月	7月	8月	9月	10月	11月	12月	1月	2月	3月	合計
市内	80	70	52	59	51	61	50	54	41	1	7	10	536
能登北部	9	12	15	20	12	12	13	2	17	0	4	3	119
能登中部	17	19	12	12	22	12	7	6	9	0	4	4	124
県内	46	37	31	30	28	19	21	24	20	2	6	14	278
県外	4	3	6	6	3	1	3	6	3	0	0	2	37
その他	0	0	0	0	0	0	0	0	0	0	0	0	0
合計	156	141	116	127	116	105	94	92	90	3	21	33	1,094

工. 科別逆紹介患者数

単位：人・%

区 分	4月	5月	6月	7月	8月	9月	10月	11月	12月	1月	2月	3月	合計
内科	62	85	61	61	67	66	63	71	75	248	122	74	1,055
精神科（心療科）	8	7	9	7	9	6	6	5	11	4	21	22	115
小児科	3	2	7	2	1	1	2	3	4	6	4	1	36
外科	15	13	14	4	10	9	9	11	8	26	24	20	163
整形外科	13	17	20	24	16	24	14	18	16	71	30	28	291
脳神経外科	1	0	0	1	1	0	0	1	0	0	0	0	4
皮膚科	2	6	2	2	6	2	5	1	2	0	1	4	33
泌尿器科	9	23	24	21	17	20	18	14	24	65	41	23	299
産婦人科	4	4	6	10	18	17	10	3	6	30	5	5	118
眼科	7	7	8	7	8	5	7	10	4	0	9	4	76
耳鼻咽喉科	6	6	5	4	7	8	8	4	6	2	3	6	65
救急	9	9	9	11	7	7	11	6	18	66	16	11	180
その他	2	5	4	1	4	10	3	7	0	60	0	0	96
合 計	141	184	169	155	171	175	156	154	174	578	276	198	2,531
逆紹介率	17.7	21.2	21.8	17.2	16.8	19.2	21.3	19.7	21.1	68.2	69.2	40.4	27.1

オ. 科別逆紹介患者数（高度医療への紹介分）

単位：人

区 分	4月	5月	6月	7月	8月	9月	10月	11月	12月	1月	2月	3月	合計
内科	7	14	9	5	11	6	5	12	12	61	16	8	166
精神科（心療科）	0	0	0	1	1	1	0	0	0	0	0	1	4
小児科	0	0	1	0	0	0	1	0	1	1	0	0	4
外科	3	2	6	0	3	3	3	4	2	6	0	1	33
整形外科	4	5	7	7	4	1	3	3	0	23	1	3	61
脳神経外科	0	0	0	0	0	0	0	0	0	0	0	0	0
皮膚科	0	4	0	1	2	0	3	1	0	0	1	0	12
泌尿器科	4	5	7	2	3	2	0	2	6	13	9	2	55
産婦人科	2	1	2	1	2	1	0	0	1	0	0	0	10
眼科	1	0	1	3	1	1	0	4	0	0	1	1	13
耳鼻咽喉科	3	3	1	0	1	3	3	2	4	1	1	2	24
救急	0	0	4	2	0	0	0	0	2	7	2	0	17
その他	0	0	2	0	0	3	1	0	0	0	0	0	6
合 計	24	34	40	22	28	21	19	28	28	112	31	18	405

カ. 地区別逆紹介患者数

単位：人

区 分	4月	5月	6月	7月	8月	9月	10月	11月	12月	1月	2月	3月	合計
市内	45	52	50	47	54	49	37	36	53	4	18	19	464
能登北部	11	24	21	12	17	16	8	19	15	1	10	10	164
能登中部	32	39	27	46	40	45	44	29	34	26	31	37	430
県内	50	64	64	45	56	63	64	67	69	456	161	113	1,272
県外	3	5	7	5	4	2	3	3	3	91	56	19	201
その他	0	0	0	0	0	0	0	0	0	0	0	0	0
合 計	141	184	169	155	171	175	156	154	174	578	276	198	2,531

3. 手術の状況

ア. 疾患別手術件数

単位: 件

区 分		4月	5月	6月	7月	8月	9月	10月	11月	12月	1月	2月	3月	合計
外 科	胃	1		1				1						3
	小・大腸	3	2	2	4	1	3	2	5	5				27
	肝臓													0
	胆嚢									1				1
	肺													0
	甲状腺													0
	乳房	1	3	1			1	1		1				8
	鏡視下手術	3	3	7	3	4	6	4	4	5				39
	その他	2	8	4		3	3	1	6	4				31
	小 計	10	16	15	7	8	13	9	15	16	0	0	0	109
整 形 外 科	脊椎				1									1
	人工関節		1											1
	鏡視下手術													0
	骨折	13	5	3	7	14	12	8	5	11				78
	抜釘手術			2		1		1	1					5
	その他	2	2	3	2	3	1	2	2					17
	小 計	15	8	8	10	18	13	11	8	11	0	0	0	102
泌 尿 器 科	TUR-bt		3	4	3			2	2	1				15
	その他	3	17	26	21	34	21	20	12	6	1			161
	ESWL													0
	小 計	3	20	30	24	34	21	22	14	7	1	0	0	176
産 婦 人 科	帝王切開術				1									1
	膣閉鎖手術	1												1
	円錐切除術				1		1							2
	開腹（子宮全摘）													0
	膣式（子宮全摘）													0
	その他	0												0
	小 計	1	0	0	2	0	1	0	0	0	0	0	0	4
内 科	ペースメーカー移植術						1							1
	その他													0
	小 計	0	0	0	0	0	1	0	0	0	0	0	0	1
耳 鼻 科	鼻骨骨折													0
	その他													0
	小 計	0	0	0	0	0	0	0	0	0	0	0	0	0
合 計		29	44	53	43	60	49	42	37	34	1	0	0	392

イ. 麻酔別手術件数

単位:件

区 分		4月	5月	6月	7月	8月	9月	10月	11月	12月	1月	2月	3月	合計
外科	全身麻酔	10	11	11	7	6	11	9	12	13				90
	腰椎麻酔	0		1						1				2
	局所麻酔		5	3		2	2		3	2				17
	小 計	10	16	15	7	8	13	9	15	16	0	0	0	109
整形外科	全身麻酔	4	2	3	3	4	3	2		3				24
	腰椎麻酔	8	4	1	4	6	7	5	3	5				43
	A B麻酔	2		2	1	5	1	2	3	2				18
	局所麻酔	1	2	2	2	3	2	2	2	1				17
	小 計	15	8	8	10	18	13	11	8	11	0	0	0	102
泌尿器科	全身麻酔	1	1	1	5	1	1	2	2					14
	腰椎麻酔	1	19	6	1		1	1	2	1	1			33
	硬膜外麻酔			22	18	31	19	18	9	6				123
	局所麻酔	1		1		2		1	1					6
	小 計	3	20	30	24	34	21	22	14	7	1	0	0	176
産婦人科	全身麻酔													0
	腰椎麻酔	1			1									2
	硬膜外麻酔				1		1							2
	局所麻酔													0
	小 計	1	0	0	2	0	1	0	0	0	0	0	0	4
内科	全身麻酔													0
	局所麻酔						1							1
	小 計	0	0	0	0	0	1	0	0	0	0	0	0	1
耳鼻科	全身麻酔													0
	局所麻酔													0
	小 計	0	0	0	0	0	0	0	0	0	0	0	0	0
小計	全身麻酔	15	14	15	15	11	15	13	14	16	0	0	0	128
	腰椎麻酔	10	23	8	6	6	8	6	5	7	1	0	0	80
	硬膜外麻酔	0	0	22	19	31	20	18	9	6	0	0	0	125
	A B麻酔	2	0	2	1	5	1	2	3	2	0	0	0	18
	局所麻酔	2	7	6	2	7	5	3	6	3	0	0	0	41
合 計		29	44	53	43	60	49	42	37	34	1	0	0	392

4. 分娩の状況

ア. 分娩件数

単位: 件・%

区分	4月	5月	6月	7月	8月	9月	10月	11月	12月	1月	2月	3月	合計	割合
分娩総数	3	6	3	8	2	3	4	2	2	0	0	0	33	100.0%
単胎	3	6	3	8	2	3	4	2	2	0	0	0	33	100.0%
双胎	0	0	0	0	0	0	0	0	0	0	0	0	0	0.0%

イ. 分娩様式

単位: 件・%

区分	4月	5月	6月	7月	8月	9月	10月	11月	12月	1月	2月	3月	合計	割合
経膣分娩数	3	6	3	7	2	3	4	2	2	0	0	0	32	97.0%
全帝王切開数	0	0	0	1	0	0	0	0	0	0	0	0	1	3.0%
内緊急帝王切開数	0	0	0	1	0	0	0	0	0	0	0	0	1	3.0%

ウ. 医療行為を行った数

単位: 件・%

区分	4月	5月	6月	7月	8月	9月	10月	11月	12月	1月	2月	3月	合計	割合
吸引分娩	0	0	0	0	0	0	0	0	0	0	0	0	0	0.0%
鉗子分娩	0	0	0	0	0	0	0	0	0	0	0	0	0	0.0%
会陰切開	0	0	0	0	0	0	0	0	0	0	0	0	0	0.0%
会陰裂傷(3,4度)	0	0	0	0	0	0	0	0	0	0	0	0	0	0.0%
陣痛促進剤	0	1	0	0	1	0	0	0	1	0	0	0	3	9.1%
硬膜外麻酔	0	0	1	0	0	0	0	0	0	0	0	0	1	3.0%

5. 在宅医療・地域医療連携の状況

(1) 訪問診療の状況

単位:件

区 分			4月	5月	6月	7月	8月	9月	10月	11月	12月	1月	2月	3月	合計
訪問診療	介護保険	居宅管理 件数	9	6	6	6	7	6	6	7	5	2	2	1	63
		訪問診療 件数	5	8	9	10	9	8	7	9	7	0	1	5	78
	医療保険	往診 件数	2	1	0	0	0	1	1	0	0	0	0	0	5

(2) 訪問看護の状況

単位:人・件・km

区 分			4月	5月	6月	7月	8月	9月	10月	11月	12月	1月	2月	3月	合計	
訪問看護	介護保険	訪看Ⅱ1 実人数	0	0	1	1	2	1	0	0	0	1	0	0	6	
		延べ人数	0	0	1	3	7	3	0	0	0	0	1	0	0	15
		訪看Ⅱ2	実人数	14	15	13	13	13	16	18	17	15	2	0	0	136
			延べ人数	51	54	51	48	56	62	62	65	49	2	0	0	500
		訪看Ⅱ3	実人数	2	4	2	3	4	4	7	9	8	3	3	3	52
			延べ人数	8	11	7	10	9	9	16	18	27	9	16	16	156
		訪看Ⅱ4	実人数	0	0	0	1	0	0	0	0	0	0	0	0	1
			延べ人数	0	0	0	1	0	0	0	0	0	0	0	0	1
		定期巡回	実人数	1	1	1	1	0	0	0	0	0	0	0	0	4
			延べ人数	1	1	1	1	0	0	0	0	0	0	0	0	4
		サービス提供加算	実人数	15	17	14	15	16	17	20	22	20	5	3	3	167
			延べ人数	15	17	14	15	16	17	20	22	20	5	3	3	167
		特別管理加算	実人数	5	5	5	4	4	6	6	6	4	1	1	1	48
			延べ人数	5	5	5	4	4	6	6	6	4	1	1	1	48
	緊急加算	実人数	15	18	14	16	16	17	20	22	20	5	3	3	169	
		延べ人数	15	18	14	16	16	17	20	22	20	5	3	3	169	
	ターミナルケア加算	実人数	0	0	0	0	0	0	0	0	0	0	0	0	0	
		延べ人数	0	0	0	0	0	0	0	0	0	0	0	0	0	
	医療保険	～週3	実人数	7	3	4	7	6	6	5	4	4	3	2	3	54
			延べ人数	26	11	11	36	30	21	20	14	10	19	4	14	216
		週4～	実人数	0	0	0	2	1	0	0	0	0	0	0	0	3
			延べ人数	0	0	0	4	11	0	0	0	0	0	0	0	15
		同日2回	実人数	1	1	1	2	2	1	1	1	1	0	0	0	11
			延べ人数	4	2	5	2	3	5	2	2	2	0	0	0	27
		同日3回	実人数	0	0	0	0	0	0	0	0	0	0	0	0	0
			延べ人数	0	0	0	0	0	0	0	0	0	0	0	0	0
利用者状況	利用者数		27	25	24	27	27	25	28	29	26	8	7	6	259	
	延べ利用者数		90	93	90	104	115	104	107	105	98	16	20	32	974	
	再掲・新規		1	3	6	2	3	2	5	2	1	1	1	1	28	
	再掲・再開		0	0	0	0	0	0	4	0	1	0	0	0	5	
	再掲・中止		0	2	2	2	1	2	0	1	0	0	0	0	10	
終了	軽快	0	0	0	0	0	0	0	0	0	0	0	0	0		
	入所	0	2	1	0	0	0	1	1	0	0	0	0	5		
	死亡	1	4	1	5	3	1	1	2	1	2	0	0	21		
利用の内訳	電話相談		6	3	5	5	14	7	2	1	5	15	1	2	66	
	医療相談		17	15	6	14	7	30	10	8	14	10	3	3	137	
	緊急訪問		1	4	1	5	1	7	2	1	2	0	0	0	24	
	サービス担当者会議		1	1	0	0	0	0	0	0	0	0	0	0	2	
	カンファレンス		0	0	0	0	0	0	0	0	0	0	0	0	0	
	退院前/時訪問		1	2	1	0	1	3	1	2	1	0	0	0	12	
	入退院介助		0	0	0	0	0	0	0	0	0	0	0	0	0	
	通院介助		0	0	0	0	0	0	0	0	0	0	0	0	0	
	NST(栄養相談)		0	0	0	0	0	0	0	0	0	0	0	0	0	
	HOT		4	4	3	5	3	4	4	4	5	1	1	1	39	
	走行距離(km)	診療・往診	154	120	121	89	92	91	93	80	87	0	5	47	979	
訪問看護		1,366	1,326	1,511	1,347	1,527	1,363	1,665	1,654	1,455	91	103	228	13,636		

(3) 訪問リハビリテーションの状況

単位:件・人

区 分			4月	5月	6月	7月	8月	9月	10月	11月	12月	1月	2月	3月	合計		
訪問リハビリテーション	介護保険	PT	実人数	7	7	6	7	7	8	9	12	13	0	3	7	86	
			訪問件数	50	50	52	54	54	46	78	82	82	0	26	70	644	
		OT	実人数	0	0	0	0	0	0	0	0	0	0	0	0	0	0
			訪問件数	0	0	0	0	0	0	0	0	0	0	0	0	0	0
		ST	実人数	1	1	1	1	1	1	1	1	1	1	0	0	1	10
			訪問件数	8	8	8	6	8	8	8	8	8	6	0	0	6	74
	医療保険	PT	実人数	2	1	2	4	3	1	4	3	1	0	0	0	1	22
			訪問件数	11	6	8	16	28	4	25	10	6	0	0	0	2	116
		OT	実人数	0	0	0	0	0	0	0	0	0	0	0	0	0	0
			訪問件数	0	0	0	0	0	0	0	0	0	0	0	0	0	0
		ST	実人数	0	0	0	0	0	0	0	0	0	0	0	0	0	0
			訪問件数	0	0	0	0	0	0	0	0	0	0	0	0	0	0
	その他	退院前訪問	実人数	4	5	7	3	4	1	5	3	3	0	0	0	3	38
			訪問件数	4	5	7	3	4	1	5	3	3	0	0	0	3	38
		高齢者筋トレ派遣	実人数	12	15	16	13	13	13	12	13	15	0	0	0	0	122
			訪問件数	5	5	6	5	5	6	5	5	6	0	0	0	0	48
		訪問リハビリ指導管理	実人数	0	0	0	0	0	0	0	0	0	0	0	0	0	0
			訪問件数	0	0	0	0	0	0	0	0	0	0	0	0	0	0
	自立支援型住宅リフォーム	実人数	0	0	0	0	0	0	0	0	0	0	0	0	0	0	
		訪問件数	0	0	0	0	0	0	0	0	0	0	0	0	0	0	
利用者状況	利用者		10	9	9	12	11	10	14	16	15	0	4	9	119		
	再掲・新規		0	1	1	2	0	2	0	1	1	0	3	0	11		
	再掲・再開		0	0	0	0	0	1	1	0	0	0	0	0	2		
	再掲・中止		0	0	0	1	1	2	0	0	1	4	0	0	9		
	終了	軽快	0	1	0	1	0	1	0	0	1	0	0	0	4		
		入所	0	0	0	0	0	0	0	0	0	0	0	0	0		
		死亡	0	1	0	0	0	0	0	0	0	1	0	0	2		
		その他	1	0	0	0	0	0	0	0	0	0	4	0	0	5	

(4) 地域医療連携業務の状況

単位:件

区 分			4月	5月	6月	7月	8月	9月	10月	11月	12月	1月	2月	3月	合計	
地域医療連携業務	受託検査	C T	4	4	4	9	6	5	7	4	5	0	2	2	52	
		M R I	3	5	2	6	1	3	5	3	2	0	0	0	30	
		合 計	7	9	6	15	7	8	12	7	7	0	2	2	82	
		歯科C T	1	0	0	2	3	0	0	0	0	0	0	0	0	6
		心エコー	2	0	3	5	2	3	8	4	0	0	0	0	27	
		頸動脈エコー	0	0	0	0	0	0	0	0	0	0	0	0	0	
		骨密度	1	0	0	0	1	2	0	1	0	0	0	0	0	5
		A B I	0	0	0	0	0	0	0	0	0	0	0	0	0	
		栄養指導	0	0	0	0	0	0	0	0	0	0	0	0	0	
	開放型病床	新 規	1	1	2	4	2	2	1	2	0	0	1	0	16	
		繰 越	0	0	1	2	3	2	2	2	2	0	0	0	14	
		終 了	2	0	1	4	1	3	1	2	2	0	1	0	17	
		延べ日数	30	29	58	65	57	83	73	65	20	0	7	0	487	
	オープンカンファレンス	院 内	0	0	0	0	0	0	0	0	0	0	0	0	0	
		院 外	0	0	0	0	0	0	0	0	0	0	0	0	0	

(5) 診療所の状況

単位:日・人

区 分		4月	5月	6月	7月	8月	9月	10月	11月	12月	1月	2月	3月	合計	
西保診療所	診療実日数	1	1	1	1	1	1	1	1	1	0	0	0	9	
	初診患者延べ数	0	0	0	0	0	0	0	7	9	0	0	0	16	
	再診患者延べ数	4	4	4	4	4	4	4	4	4	0	0	0	36	
	延べ患者数合計	4	4	4	4	4	4	4	11	13	0	0	0	52	
	実患者数	4	4	4	4	4	4	4	11	13	0	0	0	52	
	内 男性	延べ人数	1	2	1	2	1	2	1	3	3	0	0	0	16
		実人数	1	2	1	2	1	2	1	3	3	0	0	0	16
	内 女性	延べ人数	3	2	3	2	3	2	3	8	10	0	0	0	36
実人数		3	2	3	2	3	2	3	8	10	0	0	0	36	
南志見診療所	診療実日数	2	2	2	2	2	2	2	2	2	0	0	0	18	
	初診患者延べ数	0	0	0	0	0	0	0	7	0	0	0	0	7	
	再診患者延べ数	7	12	7	12	7	11	7	10	7	0	0	0	80	
	延べ患者数合計	7	12	7	12	7	11	7	17	7	0	0	0	87	
	実患者数	7	12	7	12	7	11	7	17	7	0	0	0	87	
	内 男性	延べ人数	1	4	1	4	2	3	1	5	1	0	0	0	22
		実人数	1	4	1	4	2	3	1	5	1	0	0	0	22
	内 女性	延べ人数	6	8	6	8	5	8	6	12	6	0	0	0	65
実人数		6	8	6	8	5	8	6	12	6	0	0	0	65	
七浦診療所	診療実日数	1	1	1	1	1	1	1	1	1	0	0	0	9	
	初診患者延べ数	0	0	0	0	0	0	0	1	0	0	0	0	1	
	再診患者延べ数	8	4	8	4	7	5	6	3	6	0	0	0	51	
	延べ患者数合計	8	4	8	4	7	5	6	4	6	0	0	0	52	
	実患者数	8	4	8	4	7	5	6	4	6	0	0	0	52	
	内 男性	延べ人数	3	2	3	2	3	2	3	2	3	0	0	0	23
		実人数	3	2	3	2	3	2	3	2	3	0	0	0	23
	内 女性	延べ人数	5	2	5	2	4	3	3	2	3	0	0	0	29
実人数		5	2	5	2	4	3	3	2	3	0	0	0	29	

(6) 地域連携パスの状況

単位:件

区 分		4月	5月	6月	7月	8月	9月	10月	11月	12月	1月	2月	3月	合計
脳パス登録数	件数	4	5	1	3	4	1	4	4	4	0	0	1	31
癌パス登録数	件数	0	0	0	0	0	0	0	0	0	0	0	0	0

(7) 介護保険主治医意見書の状況

単位:件

区 分		4月	5月	6月	7月	8月	9月	10月	11月	12月	1月	2月	3月	合計
介護保険主治医意見書	件数	45	51	57	42	67	58	51	53	61	8	2	16	511

(8) 情報提供書の状況

単位:件

区 分		4月	5月	6月	7月	8月	9月	10月	11月	12月	1月	2月	3月	合計
情報提供書	他からの紹介	156	141	116	127	116	105	94	92	90	3	21	33	1,094
	他からの紹介の内入院件数	9	19	11	20	22	11	11	6	4	0	1	2	116
	返 書	142	133	108	122	110	93	86	83	81	3	19	30	1,010
	高度医療への紹介	24	34	40	22	28	21	19	28	28	112	31	18	405
	地域への紹介	117	150	129	133	143	154	137	126	146	466	245	180	2,126

(9) ボランティア活動の状況

単位:人・時間

区 分		4月	5月	6月	7月	8月	9月	10月	11月	12月	1月	2月	3月	合計
ボランティア活動	外来ボランティア	人 数	0	0	0	0	0	0	0	0	0	0	0	0
		延べ時間	0	0	0	0	0	0	0	0	0	0	0	0
	その他	人 数	0	0	0	0	0	0	0	0	0	0	0	0
		延べ時間	0	0	0	0	0	0	0	0	0	0	0	0

(10) 医療福祉相談の状況

単位:件

区 分		4月	5月	6月	7月	8月	9月	10月	11月	12月	1月	2月	3月	合計	
医療福祉 相談件数	入院	内科	225	236	194	212	217	207	211	170	177	50	62	62	2,023
		(新規)	47	42	32	41	34	28	33	22	17	15	12	11	334
		外科	18	32	32	30	22	21	30	22	9	4	12	14	246
		(新規)	0	6	3	5	3	6	5	6	1	3	3	2	43
		整形外科	53	87	110	56	55	83	79	96	90	3	0	0	712
		(新規)	13	5	12	8	5	13	5	7	10	1	0	0	79
		泌尿器科	7	2	6	13	16	10	12	25	10	0	0	0	101
		(新規)	2	1	1	3	1	5	2	2	0	0	0	0	17
		その他	3	4	0	0	1	0	0	0	0	0	1	0	0
	(新規)	0	0	0	0	0	0	0	0	0	1	0	0	1	
	外来	内科	46	57	35	46	41	31	32	38	34	107	88	91	646
		(新規)	24	29	22	37	21	19	15	27	25	91	57	59	426
		外科	10	7	7	7	2	2	3	7	1	18	9	13	86
		(新規)	6	5	2	5	1	2	2	4	1	15	6	7	56
		整形外科	4	2	12	6	4	6	5	7	6	8	10	13	83
		(新規)	1	2	5	3	2	4	1	6	3	7	6	8	48
		泌尿器科	4	7	4	6	4	5	7	5	4	29	10	13	98
		(新規)	1	3	2	3	2	2	5	3	4	28	9	11	73
		心療科	12	9	8	15	9	9	10	10	12	22	27	29	172
		(新規)	9	5	4	6	4	2	3	6	10	18	12	14	93
		その他	14	13	12	12	6	10	11	11	16	47	14	16	182
	(新規)	4	10	7	5	4	8	8	7	11	45	12	13	134	
総相談件数	396	456	420	403	377	384	400	391	359	289	232	251	4,358		
新規相談件数	107	108	90	116	77	89	79	90	82	224	117	125	1,304		

単位:件

区 分		4月	5月	6月	7月	8月	9月	10月	11月	12月	1月	2月	3月	合計
援 助 内 容	医療費や生活に関する援助	9	2	9	4	5	4	13	7	6	1	3	3	66
	受診や入院に関する援助	45	63	32	51	30	42	32	52	31	13	14	16	421
	在宅サービスの活用援助	54	52	52	40	39	61	58	74	65	5	5	6	511
	施設サービスの活用・転院援助	25	78	53	52	51	83	78	76	59	1	0	0	556
	住宅問題に関する援助	7	8	7	2	1	4	13	3	1	0	0	0	46
	心理的な援助	1	1	5	1	3	3	1	0	1	1	0	0	17
	情報把握	391	447	417	393	374	383	397	380	353	282	240	247	4,304
	その他	29	23	39	31	21	27	32	37	23	6	4	17	289
合 計	561	674	614	574	524	607	624	629	539	309	266	289	6,210	

6. 薬剤部の状況

単位：件・枚

区分	4月	5月	6月	7月	8月	9月	10月	11月	12月	1月	2月	3月	合計	
薬剤管理指導	257	314	321	249	323	268	303	228	224	6	18	30	2,541	
退院時加算	95	119	129	117	141	124	138	105	96	2	0	25	1,091	
麻薬加算	10	12	11	9	12	11	14	5	4	0	1	1	90	
薬剤情報提供	2	1	4	7	7	5	6	5	3	0	0	1	41	
処方箋枚数	入院	905	1,171	1,131	1,141	1,289	1,168	1,048	952	988	386	204	207	10,590
	外来	209	227	183	245	273	210	177	162	173	149	52	71	2,131
	院外	6,100	6,432	6,286	6,213	6,552	6,173	6,071	6,533	6,217	2,866	2,451	2,572	64,466
	合計	7,214	7,830	7,600	7,599	8,114	7,551	7,296	7,647	7,378	3,401	2,707	2,850	77,187
注射箋枚数	2,495	3,599	3,680	3,756	4,047	3,564	3,054	2,769	3,076	1,369	420	658	32,487	
無菌調剤処理加算	17	19	16	10	19	15	9	7	14	0	0	0	126	
薬剤鑑別	91	91	78	97	98	88	78	64	67	—	9	17	778	
調剤やり直し (処方変更による)	97	130	91	115	119	122	104	102	84	—	10	11	985	
患者持参薬再調剤	111	151	141	145	171	146	136	111	111	—	18	23	1,264	

7. 検査部の状況

ア. 検体検査

単位: 件

区 分		4月	5月	6月	7月	8月	9月	10月	11月	12月	1月	2月	3月	合計	
入 院	生化学検査(Ⅰ)	5,523	6,861	6,431	7,613	7,775	6,893	6,391	5,257	6,567	475	819	992	61,597	
	生化学検査(Ⅰ)-外注	38	40	25	35	34	27	50	35	40	0	6	5	335	
	生化学検査(Ⅰ)合計	5,561	6,901	6,456	7,648	7,809	6,920	6,441	5,292	6,607	475	825	997	61,932	
	生化学検査(Ⅱ)	97	91	111	120	111	88	128	84	117	11	13	6	977	
	生化学検査(Ⅱ)-外注	26	26	27	27	29	15	43	23	29	2	17	15	279	
	生化学検査(Ⅱ)合計	123	117	138	147	140	103	171	107	146	13	30	21	1,256	
	免疫学的検査	371	423	410	456	557	489	430	344	414	94	48	57	4,093	
	免疫学的検査-外注	36	59	40	47	78	27	52	42	44	4	8	12	449	
	免疫学的検査合計	407	482	450	503	635	516	482	386	458	98	56	69	4,542	
	一般検査	201	191	202	213	306	177	169	158	155	19	12	19	1,822	
	一般検査-外注	1	2	0	4	3	0	1	0	2	0	0	0	13	
	一般検査合計	202	193	202	217	309	177	170	158	157	19	12	19	1,835	
	血液学的検査	695	834	703	925	1,051	932	864	694	848	74	124	142	7,886	
	血液学的検査-外注	6	0	1	2	9	0	7	5	3	7	0	0	40	
	血液学的検査合計	701	834	704	927	1,060	932	871	699	851	81	124	142	7,926	
	入院合計	6,994	8,527	7,950	9,442	9,953	8,648	8,135	6,642	8,219	686	1,047	1,248	77,491	
	外 来	生化学検査(Ⅰ)	41,857	44,829	45,064	42,370	45,209	40,895	40,722	45,365	40,472	1,171	3,920	6,018	397,892
		生化学検査(Ⅰ)-外注	91	110	120	176	92	114	114	101	100	3	0	4	1,025
生化学検査(Ⅰ)合計		41,948	44,939	45,184	42,546	45,301	41,009	40,836	45,466	40,572	1,174	3,920	6,022	398,917	
生化学検査(Ⅱ)		1,562	1,645	1,552	1,716	1,661	1,409	1,454	1,354	1,425	44	39	39	13,900	
生化学検査(Ⅱ)-外注		754	868	626	459	367	286	280	213	248	0	47	108	4,256	
生化学検査(Ⅱ)合計		2,316	2,513	2,178	2,175	2,028	1,695	1,734	1,567	1,673	44	86	147	18,156	
免疫学的検査		1,722	1,992	2,218	1,735	2,018	2,265	1,886	2,248	2,431	990	526	604	20,635	
免疫学的検査-外注		251	218	273	186	270	216	292	223	261	2	49	33	2,274	
免疫学的検査合計		1,973	2,210	2,491	1,921	2,288	2,481	2,178	2,471	2,692	992	575	637	22,909	
一般検査		2,635	2,909	3,186	2,784	3,105	2,813	2,888	3,722	2,842	61	226	386	27,557	
一般検査-外注		16	4	19	12	13	16	7	16	3	0	4	0	110	
一般検査合計		2,651	2,913	3,205	2,796	3,118	2,829	2,895	3,738	2,845	61	230	386	27,667	
血液学的検査		5,349	5,762	5,932	5,451	6,236	5,287	5,353	6,101	5,175	247	618	824	52,335	
血液学的検査-外注		52	53	35	42	46	31	56	35	51	0	16	5	422	
血液学的検査合計		5,401	5,815	5,967	5,493	6,282	5,318	5,409	6,136	5,226	247	634	829	52,757	
外来合計		54,289	58,390	59,025	54,931	59,017	53,332	53,052	59,378	53,008	2,518	5,445	8,021	520,406	
検体検査合計		61,283	66,917	66,975	64,373	68,970	61,980	61,187	66,020	61,227	3,204	6,492	9,269	597,897	

イ. 微生物学的検査

単位:件

区分		4月	5月	6月	7月	8月	9月	10月	11月	12月	1月	2月	3月	合計
入院	一般細菌塗抹	37	37	28	34	30	28	27	18	14	2	2	4	261
	一般細菌培養	103	91	77	116	97	67	69	68	36	6	4	15	749
	嫌気性菌培養	67	62	51	85	71	45	46	54	27	4	2	12	526
	薬剤感受性試験	103	91	77	116	97	67	69	68	36	6	4	15	749
	結核菌塗抹検査	1	18	5	4	7	1	11	4	5	0	0	0	56
	結核菌培養検査	1	18	5	4	7	1	11	4	5	0	0	0	56
	入院合計	312	317	243	359	309	209	233	216	123	18	12	46	2,397
外来	一般細菌塗抹	84	100	95	139	117	125	96	99	81	8	20	20	984
	一般細菌培養	149	186	191	253	230	251	184	179	166	12	28	43	1,872
	嫌気性菌培養	70	93	98	122	117	128	92	84	89	5	9	23	930
	薬剤感受性試験	149	184	189	253	229	250	182	179	166	12	25	42	1,860
	結核菌塗抹検査	0	5	2	6	8	5	4	0	2	0	2	2	36
	結核菌培養検査	0	5	2	6	8	5	4	0	2	0	2	2	36
	外来合計	452	573	577	779	709	764	562	541	506	37	86	132	5,718
微生物学的検査合計	764	890	820	1,138	1,018	973	795	757	629	55	98	178	8,115	

ウ. 生理学的検査

単位:件

区分		4月	5月	6月	7月	8月	9月	10月	11月	12月	1月	2月	3月	合計
入院	安静心電図	57	58	62	71	50	51	52	85	72	15	11	13	597
	負荷心電図	0	0	0	0	0	0	0	0	0	0	0	0	0
	ホルター心電図	2	0	0	1	5	0	0	0	2	0	0	0	10
	心臓超音波検査	32	18	25	41	31	27	23	12	25	1	2	4	241
	血管超音波検査	9	8	10	8	20	7	9	9	7	1	2	2	92
	呼吸機能検査	6	6	2	12	4	1	4	7	3	0	0	9	54
	NCV・ABR等	0	0	1	0	1	0	0	2	0	0	0	0	4
	ABI・TBI・指尖脈波	5	4	3	2	3	1	1	4	1	0	1	1	26
	眼底写真	0	0	0	0	0	0	0	0	0	0	0	0	0
	聴力検査	0	0	0	0	0	1	0	0	0	0	0	0	1
	ガス分析	45	33	38	55	36	33	11	16	15	54	9	5	350
	入院合計	156	127	141	190	150	121	100	135	125	71	25	34	1,375
外来	安静心電図	430	535	633	630	851	566	576	1,281	673	80	56	94	6,405
	負荷心電図	3	2	4	3	3	5	4	2	1	0	0	0	27
	ホルター心電図	3	4	3	6	4	4	4	14	5	0	0	3	50
	心臓超音波検査	52	62	47	64	69	47	56	55	40	4	4	8	508
	血管超音波検査	28	35	23	29	33	22	16	20	20	4	4	3	237
	呼吸機能検査	24	77	31	97	41	30	44	36	31	0	2	6	419
	NCV・ABR等	2	3	5	7	2	0	1	1	0	0	0	0	21
	ABI・TBI・指尖脈波	16	38	31	27	11	13	10	9	13	0	0	0	168
	脳波	0	0	0	0	0	0	0	0	0	0	0	0	0
	眼底写真	25	23	18	29	32	21	27	71	25	0	0	3	274
	聴力検査	158	165	168	179	207	178	214	272	209	6	23	42	1,821
	ガス分析	46	54	62	145	84	71	63	52	97	153	40	11	878
外来合計	787	998	1,025	1,216	1,337	957	1,015	1,813	1,114	247	129	170	10,808	
生理学的検査合計	943	1,125	1,166	1,406	1,487	1,078	1,115	1,948	1,239	318	154	204	12,183	

工. 病理・細胞診

単位:件

区 分	4月	5月	6月	7月	8月	9月	10月	11月	12月	1月	2月	3月	合計
細胞診-婦人科	20	19	42	48	33	47	45	35	38	2	7	5	341
細胞診-その他	15	15	20	11	19	22	23	17	20	2	1	3	168
病理-生検数	15	33	36	35	32	25	34	30	24	4	3	1	272
病理-手術材料	17	25	33	31	38	27	34	43	52	9	0	0	309
その他	6	14	14	10	5	8	17	5	8	12	1	18	118
合 計	73	106	145	135	127	129	153	130	142	29	12	27	1,208

オ. 輸血

単位:件

区 分	4月	5月	6月	7月	8月	9月	10月	11月	12月	1月	2月	3月	合計	
輸血	交差試験	13	6	9	13	18	23	8	11	13	0	0	0	114
	抗体スクリーニング	9	5	5	7	14	13	6	7	3	0	0	0	69
合 計	22	11	14	20	32	36	14	18	16	0	0	0	183	

カ. 自己血糖測定患者指導

単位:件

区 分	4月	5月	6月	7月	8月	9月	10月	11月	12月	1月	2月	3月	合計	
自己血糖測定患者指導	入 院	4	3	6	8	6	2	0	4	4	1	5	6	49
	外 来	83	83	73	71	88	64	71	80	70	30	26	22	761
合 計	87	86	79	79	94	66	71	84	74	31	31	28	810	

8. 内視鏡室の状況

ア. 内視鏡検査

単位:件

区 分	4月	5月	6月	7月	8月	9月	10月	11月	12月	1月	2月	3月	合計
上部	81	112	128	118	116	94	160	134	138	0	0	2	1,083
下部	41	62	55	57	48	43	65	49	59	0	0	0	479
胆・膵	3	7	8	7	2	9	5	6	6	0	0	0	53
気管支	0	0	1	0	0	0	0	0	0	0	0	1	2
合 計	125	181	192	182	166	146	230	189	203	0	0	3	1,617

イ. 内視鏡治療

単位:件

区 分	4月	5月	6月	7月	8月	9月	10月	11月	12月	1月	2月	3月	合計
上部	2	4	7	1	6	6	7	4	9	0	0	1	47
下部	14	26	18	28	21	17	33	27	35	0	0	0	219
胆・膵	3	7	8	6	2	8	4	6	6	0	0	0	50
合 計	19	37	33	35	29	31	44	37	50	0	0	1	316

9. 放射線部の状況

単位:人・件

区分	4月	5月	6月	7月	8月	9月	10月	11月	12月	1月	2月	3月	合計	
撮影人数	1,134	1,354	1,397	1,237	1,373	1,184	1,285	1,671	1,098	315	264	288	12,600	
撮影件数	1,695	1,832	1,788	1,808	1,955	1,764	1,841	2,152	1,531	391	385	411	17,553	
マンモグラフィー人数	6	10	28	39	28	22	42	19	19	0	0	0	213	
胸部件数	612	717	749	751	858	677	730	1,079	600	131	78	108	7,090	
ポータブル	93	83	104	115	136	110	111	85	141	14	2	10	1,004	
泌尿器造影	0	0	0	0	0	0	0	0	0	0	0	0	0	
CR画像枚数	2,727	2,984	2,818	2,741	2,922	2,692	2,686	2,959	2,269	685	752	791	27,026	
透視	透視人数	21	30	43	37	52	42	70	130	45	2	2	6	480
	消化器系	7	11	18	17	25	22	48	108	27	0	0	0	283
	整形系	2	1	0	1	1	0	2	4	4	3	0	2	20
	泌尿器系	8	10	6	12	19	11	14	11	11	1	2	2	107
	消化器系内ERCP	3	7	8	8	2	9	5	6	6	0	0	0	54
	嚥下造影	2	1	3	3	2	3	2	3	1	0	0	0	20
	その他透視	2	7	16	4	5	6	4	4	2	1	0	2	53
	DR画像枚数	305	477	1,744	640	1,127	1,026	1,190	2,026	588	11	3	25	9,162
CT	CT人数	506	560	495	560	634	584	534	506	506	329	138	189	5,541
	頭頸CT	116	144	111	122	146	143	114	112	119	79	39	76	1,321
	駆幹CT	366	403	362	424	460	407	399	371	359	235	82	104	3,972
	四肢CT	24	13	22	14	28	34	21	23	28	15	17	9	248
	CTシリンジ	117	105	93	104	117	127	126	120	117	12	18	23	1,079
	CTバイアル	0	0	0	0	0	0	0	0	0	0	0	0	0
	DICCT	1	0	2	1	0	3	0	1	1	0	0	0	9
MRI	MR人数	155	145	114	115	102	102	103	87	101	1	18	45	1,088
	頭部MR	58	49	32	45	38	43	51	35	46	1	6	15	419
	駆幹部MR	86	87	76	61	59	52	49	47	49	0	12	26	604
	四肢部MR	11	9	6	9	5	7	3	5	6	0	0	4	65
	MR造影剤	32	32	23	15	14	12	20	9	10	0	2	2	171
超音波	超音波	71	91	106	91	105	91	105	104	93	0	7	22	886
	腹部超音波	33	55	60	53	70	44	62	74	56	0	1	6	514
	乳腺超音波	11	4	12	12	9	9	16	8	8	0	1	1	91
	甲状腺、その他	27	32	34	26	26	38	27	22	29	0	5	15	281
骨密度	腰椎+股関節	66	64	50	50	49	67	41	43	34	0	1	3	468
	腰椎のみ	3	1	1	0	1	0	1	0	0	0	0	0	7
	前腕その他	10	9	3	3	6	8	6	6	3	0	0	0	54
血管造影	腹部血管	0	0	0	0	0	0	0	0	0	0	0	0	
	四肢血管	1	3	10	3	4	3	2	3	1	0	0	0	30
遠隔読影	HTC読影件数	644	710	609	650	754	681	641	588	611	307	178	232	6,605
	時間内緊急	25	25	22	17	21	38	26	39	57	1	8	12	291
	時間外緊急	6	8	10	12	13	7	6	14	20	1	3	2	102
	深夜緊急	2	2	1	2	1	6	2	1	0	0	0	0	17
	能登脳卒中	8	6	1	3	5	4	7	6	9	1	3	4	57
	恵寿遠隔	1	0	2	0	0	3	3	2	0	0	0	2	13

10. リハビリテーション部の状況

ア.入院

単位：件・単位

区 分		4月	5月	6月	7月	8月	9月	10月	11月	12月	1月	2月	3月	合計	
理 学 療 法	脳血管 I	(単位)	35	122	77	53	62	35	79	85	67	0	0	21	636
		(件数)	22	83	53	42	55	30	48	47	40	0	0	11	431
	廃用症候群 I	(単位)	163	155	213	265	242	138	287	210	309	37	5	98	2,122
		(件数)	133	134	188	215	207	117	218	164	259	28	4	71	1,738
	運動器 I	(単位)	210	212	193	141	198	306	285	281	343	7	0	12	2,188
		(件数)	157	169	137	85	142	200	162	142	205	7	0	7	1,413
	呼吸器 I	(単位)	155	130	122	153	145	146	181	134	72	86	42	83	1,449
		(件数)	137	117	106	142	132	128	136	97	69	70	32	51	1,217
	がん患者リハ	(単位)	77	15	18	7	8	5	28	0	25	1	0	0	184
		(件数)	53	13	18	7	8	3	14	0	19	1	0	0	136
	脳血管 I 【包括】	(単位)	32	69	99	119	55	34	35	76	60	0	35	2	616
		(件数)	18	40	63	71	37	19	18	42	36	0	19	1	364
	廃用症候群 I 【包括】	(単位)	271	175	198	86	276	166	228	147	109	88	101	41	1,886
		(件数)	157	117	134	64	181	119	138	92	68	56	57	28	1,211
運動器 I 【包括】	(単位)	382	520	503	560	507	497	577	493	609	36	0	0	4,684	
	(件数)	213	302	290	301	304	276	300	240	301	26	0	0	2,553	
呼吸器 I 【包括】	(単位)	61	81	118	119	85	55	27	68	72	9	50	21	766	
	(件数)	35	69	54	69	60	45	26	48	51	9	27	13	506	
がん患者リハ 【包括】	(単位)	0	0	14	0	3	1	21	35	28	0	0	0	102	
	(件数)	0	0	14	0	3	1	16	22	14	0	0	0	70	
上記以外	(単位)	0	0	0	0	0	0	0	0	0	0	0	0	0	
	(件数)	40	51	70	61	54	40	55	50	26	3	9	5	464	
小 計	(単位)	1,386	1,479	1,555	1,503	1,581	1,383	1,748	1,529	1,694	264	233	278	14,633	
	(件数)	965	1,095	1,127	1,057	1,183	978	1,131	944	1,088	200	148	187	10,103	
作 業 療 法	脳血管 I	(単位)	23	71	50	56	54	35	55	68	41	0	0	34	487
		(件数)	20	54	42	42	54	34	46	45	32	0	0	24	393
	廃用症候群 I	(単位)	115	169	227	240	212	115	255	139	229	12	0	109	1,822
		(件数)	102	138	183	199	195	96	182	125	216	12	0	67	1,515
	運動器 I	(単位)	182	245	216	114	140	279	234	266	278	9	0	11	1,974
		(件数)	112	177	157	78	100	195	160	141	186	6	0	6	1,318
	呼吸器 I	(単位)	125	109	116	125	152	119	124	76	43	71	104	57	1,221
		(件数)	122	103	97	115	146	109	108	69	43	60	77	31	1,080
	がん患者リハ	(単位)	10	0	15	8	0	2	7	0	22	8	0	0	72
		(件数)	10	0	15	8	0	2	7	0	22	8	0	0	72
	脳血管 I 【包括】	(単位)	40	69	76	87	61	62	5	78	92	4	24	11	609
		(件数)	23	37	38	49	37	31	4	50	62	4	12	7	354
	廃用症候群 I 【包括】	(単位)	204	190	232	79	233	152	195	88	59	61	47	42	1,582
		(件数)	141	130	138	63	166	107	119	66	46	40	22	25	1,063
運動器 I 【包括】	(単位)	354	520	489	458	473	437	461	422	466	12	0	0	4,092	
	(件数)	198	279	289	251	291	250	250	214	249	9	0	0	2,280	
呼吸器 I 【包括】	(単位)	55	56	63	76	80	66	48	71	60	10	11	24	620	
	(件数)	37	54	38	54	64	48	29	47	48	6	6	13	444	
がん患者リハ 【包括】	(単位)	0	0	14	0	0	0	6	31	25	0	0	0	76	
	(件数)	0	0	14	0	0	0	4	19	15	0	0	0	52	
上記以外	(単位)	0	0	0	0	0	0	0	0	0	0	0	0	0	
	(件数)	2	1	1	18	44	27	11	17	9	0	0	0	130	
小 計	(単位)	1,108	1,429	1,498	1,243	1,405	1,267	1,390	1,239	1,315	187	186	288	12,555	
	(件数)	767	973	1,012	877	1,097	899	920	793	928	145	117	173	8,701	

区 分		4月	5月	6月	7月	8月	9月	10月	11月	12月	1月	2月	3月	合計	
言 語 療 法	脳血管 I	(単位)	36	80	76	31	48	41	35	33	26	0	0	13	419
		(件数)	28	72	65	26	45	36	32	31	23	0	0	13	371
	廃用症候群 I	(単位)	29	76	97	68	55	16	95	38	105	4	0	8	591
		(件数)	27	72	88	68	52	16	81	34	92	4	0	8	542
	呼吸リハ I	(単位)	103	71	98	80	88	107	98	91	74	23	32	15	880
		(件数)	96	68	74	74	83	96	95	82	64	22	26	14	794
	脳血管 I 【包括】	(単位)	5	11	45	52	13	1	15	47	38	1	16	6	250
		(件数)	5	11	45	44	13	1	15	34	37	1	12	5	223
	廃用症候群 I 【包括】	(単位)	12	11	12	28	20	18	10	24	30	4	3	8	180
		(件数)	12	11	12	28	20	18	10	20	19	4	2	5	161
	呼吸リハ I 【包括】	(単位)	14	36	0	41	55	34	15	19	34	5	18	11	282
		(件数)	14	36	0	36	50	29	14	18	31	4	11	8	251
	上記以外	(単位)	0	0	0	0	0	0	0	0	0	0	0	0	0
		(件数)	0	0	0	6	8	17	1	10	5	0	0	0	47
小 計	(単位)	199	285	328	300	279	217	268	252	307	37	69	61	2,602	
	(件数)	182	270	284	282	271	213	248	229	271	35	51	53	2,389	
合 計	(単位)	2,693	3,193	3,381	3,046	3,265	2,867	3,406	3,020	3,316	488	488	627	29,790	
	(件数)	1,914	2,338	2,423	2,216	2,551	2,090	2,299	1,966	2,287	380	316	413	21,193	

単位:件

区 分	4月	5月	6月	7月	8月	9月	10月	11月	12月	1月	2月	3月	合計
消炎鎮痛	0	0	0	0	0	0	0	0	0	0	0	0	0
退院前訪問指導	4	5	7	3	4	1	5	3	3	0	0	3	38
退院時リハビリ指導	5	5	7	3	1	3	16	12	8	0	0	0	60
目標設定管理料（初回）	0	1	1	2	0	1	0	0	1	0	0	0	6
目標設定管理料（2回目以降）	0	0	0	0	0	0	0	0	0	0	0	0	0
リハビリ総合計画評価1	24	28	46	27	27	22	35	20	18	0	0	1	248
リハビリ総合計画評価2	0	0	0	0	0	0	0	0	0	0	0	0	0
摂食機能療法（3ヶ月以内）	0	2	2	1	22	37	21	11	2	0	0	8	106
摂食機能療法（3ヶ月以上）	0	0	0	0	0	0	0	0	0	0	0	0	0
産婦人科リハ指導	4	6	2	6	2	2	3	2	2	0	0	0	29

イ. 外来（医療）

単位：件・単位

区 分		4月	5月	6月	7月	8月	9月	10月	11月	12月	1月	2月	3月	合計	
理	脳血管 I	(単位)	48	42	46	38	45	49	48	51	51	0	0	12	430
		(件数)	37	30	31	24	33	32	32	35	31	0	0	10	295
学	運動器 I	(単位)	272	249	261	234	229	229	203	239	279	1	8	50	2,254
		(件数)	235	230	255	230	226	224	199	232	271	1	7	41	2,151
療	呼吸器 I	(単位)	1	0	0	1	0	0	0	0	0	0	0	0	2
		(件数)	1	0	0	1	0	0	0	0	0	0	0	0	2
法	がん患者リハ がんリハは入院のみ	(単位)	0	0	0	0	0	0	0	0	0	0	0	0	0
		(件数)	0	0	0	0	0	0	0	0	0	0	0	0	0
法	上記以外	(単位)	0	0	0	0	0	0	0	0	0	0	0	0	0
		(件数)	0	0	0	0	0	0	0	0	0	0	0	0	0
小 計	(単位)	321	291	307	273	274	278	251	290	330	1	8	62	2,686	
	(件数)	273	260	286	255	259	256	231	267	302	1	7	51	2,448	
作	脳血管 I	(単位)	147	167	173	172	165	177	198	200	161	0	2	69	1,631
		(件数)	44	48	53	48	47	55	57	57	48	0	1	18	476
業	運動器 I	(単位)	59	60	83	81	119	126	99	86	96	0	9	32	850
		(件数)	48	54	69	62	91	111	94	79	83	0	8	26	725
療	呼吸器 I	(単位)	0	0	0	0	0	0	0	0	0	0	0	0	0
		(件数)	0	0	0	0	0	0	0	0	0	0	0	0	0
法	がん患者リハ がんリハは入院のみ	(単位)	0	0	0	0	0	0	0	0	0	0	0	0	0
		(件数)	0	0	0	0	0	0	0	0	0	0	0	0	0
法	上記以外	(単位)	0	0	0	0	0	0	0	0	0	0	0	0	0
		(件数)	0	0	0	0	0	0	0	0	0	0	0	0	0
小 計	(単位)	206	227	256	253	284	303	297	286	257	0	11	101	2,481	
	(件数)	92	102	122	110	138	166	151	136	131	0	9	44	1,201	
言	脳血管 I	(単位)	40	48	54	34	53	54	63	64	50	0	2	16	478
		(件数)	26	29	37	26	34	37	41	42	36	0	1	9	318
語	呼吸器 I	(単位)	0	0	0	0	0	0	0	0	0	0	0	1	1
		(件数)	0	0	0	0	0	0	0	0	0	0	0	1	1
療	上記以外	(単位)	0	0	0	0	0	0	0	0	0	0	0	0	0
		(件数)	0	0	0	0	0	0	0	0	0	0	0	0	0
法	小 計	(単位)	40	48	54	34	53	54	63	64	50	0	2	17	479
		(件数)	26	29	37	26	34	37	41	42	36	0	1	10	319
合 計	(単位)	567	566	617	560	611	635	611	640	637	1	21	180	5,646	
	(件数)	391	391	445	391	431	459	423	445	469	1	17	105	3,968	

単位：件

区 分	4月	5月	6月	7月	8月	9月	10月	11月	12月	1月	2月	3月	合計
消炎鎮痛	0	0	0	0	0	0	0	0	0	0	0	0	0
訪問リハビリ（医療）（単位）	10	11	8	14	10	12	27	13	6	0	0	2	113
訪問リハビリ（医療）	6	6	4	7	5	6	13	6	3	0	0	1	57
長谷川式知能評価スケールHDS-R	4	4	4	0	3	4	0	1	1	0	0	1	22
摂食機能療法（3ヶ月以内）	0	0	0	0	0	0	0	0	0	0	0	0	0
摂食機能療法（3ヶ月以上）	3	4	4	3	3	4	4	1	0	0	0	0	26

ウ. 外来（介護）

単位：件・単位

区 分		4月	5月	6月	7月	8月	9月	10月	11月	12月	1月	2月	3月	合計		
理 学 療 法	予防通所	予防通所リハ(支援1)	5	5	4	5	3	4	5	3	4	0	1	1	40	
		予防通所リハ(支援2)	5	5	5	5	4	4	4	6	4	0	1	2	45	
		サビ`ス強化(Ⅱ)(介予通要1)	5	5	4	5	3	4	5	3	4	0	1	1	40	
		サビ`ス強化(Ⅱ)(介予通要2)	5	5	5	5	4	4	4	6	4	0	1	2	45	
		予防通所リハ(支1実績)	20	24	22	21	18	19	21	13	13	0	1	4	176	
		予防通所リハ(支2実績)	31	33	28	33	34	28	38	37	34	0	2	16	314	
	通所リハ	通所リハ1~2H(要介護5)	0	0	0	0	0	0	0	0	0	0	0	0	0	
		通所リハ1~2H(要介護4)	2	0	0	0	0	0	0	0	0	0	0	0	2	
		通所リハ1~2H(要介護3)	6	8	11	12	8	11	9	8	6	0	0	0	79	
		通所リハ1~2H(要介護2)	14	20	17	13	15	14	13	11	11	0	0	0	128	
		通所リハ1~2H(要介護1)	6	1	0	0	0	0	0	0	0	0	0	0	7	
		通所個別加算無	28	29	28	25	23	25	22	19	17	0	0	0	216	
		サビ`ス提供強化加算(通所Ⅱ)	28	29	28	25	23	25	22	19	17	0	0	0	216	
		訪問リハ	36	34	44	48	66	40	72	72	62	0	25	45	544	
	訪問リハ	訪問リハビリ(介護)単位	18	17	22	24	33	20	36	36	31	0	12	16	265	
		短期リハ3月以内(訪問)	0	0	0	0	0	0	0	0	0	0	2	6	8	
		サビ`ス提供加算(訪問)(単位)	50	50	52	54	54	46	82	88	78	0	22	44	620	
		サビ`ス提供加算(訪問)	25	25	26	27	27	23	41	44	39	0	9	16	302	
		特別地域訪問リハ加算(訪)単位	50	50	52	54	54	46	82	88	78	0	22	44	620	
		特別地域訪問リハ加算(訪)	25	25	26	27	27	23	41	44	39	0	9	16	302	
		小 計	359	365	374	383	396	336	497	497	441	0	108	213	3,969	
		作 業 療 法	予防通所	予防通所リハ(支1実績)	0	0	1	0	0	0	0	0	0	0	0	0
	予防通所リハ(支2実績)			1	1	1	1	2	2	2	1	2	0	0	0	13
	サビ`ス強化(Ⅱ)(介予通要1)			0	0	1	0	0	0	0	0	0	0	0	0	1
	サビ`ス強化(Ⅱ)(介予通要2)			1	1	1	1	2	2	2	1	2	0	0	0	13
	予防通所リハ(支1実績)			1	0	1	0	0	0	1	0	0	0	0	0	3
	予防通所リハ(支2実績)			16	14	13	14	16	16	17	16	15	0	0	1	138
通所リハ	通所リハ1~2H(要介護4)		0	0	0	0	0	0	0	0	0	0	0	0	0	
	通所リハ1~2H(要介護3)		7	8	6	6	6	7	8	6	5	0	0	0	59	
	通所リハ1~2H(要介護2)		4	2	3	3	4	3	3	3	3	0	0	0	28	
	通所個別加算無		15	15	12	9	10	10	11	9	8	0	0	0	99	
	サビ`ス提供強化加算(通所Ⅱ)		11	10	9	9	10	10	11	9	8	0	0	0	87	
訪問リハ	訪問リハビリ(介護)単位		0	0	0	0	0	0	0	0	0	0	0	0	0	
	訪問リハビリ(介護)		0	0	0	0	0	0	0	0	0	0	0	0	0	
	特別地域訪問リハ加算(単位)														0	
	特別地域訪問リハ加算		0	0	0	0	0	0	0	0	0	0	0	0	0	
	サビ`ス提供加算(訪問)(単位)		0	0	0	0	0	0	0	0	0	0	0	0	0	
	サビ`ス提供加算(訪問)		0	0	0	0	0	0	0	0	0	0	0	0	0	
	リハマネ加算Ⅰ廃止															0
小 計(単位)	32		29	26	23	26	26	29	25	23	0	0	1	240		
小 計(件数)	12		11	11	10	12	12	13	10	10	0	0	0	101		
言 語 療 法	通所リハ	通所リハ1~2H(要介護2)	0	0	0	0	0	0	0	0	2	0	0	0	2	
		通所個別加算無	8	12	7	6	7	8	6	2	7	0	0	0	63	
		サビ`ス提供強化加算(通所Ⅱ)	0	0	0	0	0	0	0	0	2	0	0	0	2	
	訪問リハ	訪問リハビリ(介護)単位	8	8	8	6	8	8	8	8	6	0	0	6	74	
		訪問リハビリ(介護)	4	4	4	3	4	4	4	4	3	0	0	3	37	
		サビ`ス提供加算(訪問)単位	8	8	8	6	8	8	8	8	6	0	0	6	74	
		サビ`ス提供加算(訪問)	4	4	4	3	4	4	4	4	3	0	0	3	37	
		特別地域訪問リハ加算(訪)	4	4	4	3	4	4	4	4	3	0	0	3	37	
		小 計	36	40	35	27	35	36	34	30	32	0	0	21	326	
	合 計	427	434	435	433	457	398	560	552	496	0	108	235	4,535		

1.1. 透析部の状況

ア. 透析患者数

単位：人

区分	4月	5月	6月	7月	8月	9月	10月	11月	12月	1月	2月	3月	合計
患者数	65	66	66	65	61	61	59	60	61	37	0	0	601

イ. 透析患者の動向

単位：人

区分	4月	5月	6月	7月	8月	9月	10月	11月	12月	1月	2月	3月	合計
新規導入	1	2	0	0	0	0	0	1	1	0	0	0	5
他院入院	1	1	1	0	1	3	1	2	2	0	2	5	19
他院退院	0	1	1	1	0	1	0	0	0	0	2	2	8
死亡退院	0	1	0	1	3	0	2	0	0	2	0	2	11

ウ. 透析回数

単位：回

区分	4月	5月	6月	7月	8月	9月	10月	11月	12月	1月	2月	3月	合計
血液透析	441	516	464	409	409	389	391	392	410	19	0	0	3,840
血液吸着	0	0	0	0	0	0	0	0	0	0	0	0	0
HDF	361	368	390	398	424	385	383	363	393	18	0	0	3,483
血漿交換	0	0	0	0	0	0	0	0	0	0	0	0	0
腹水处理	0	0	0	0	3	1	0	0	0	0	0	0	4
LDL	0	0	0	0	0	0	0	0	0	0	0	0	0
LCAP	0	0	0	0	0	0	0	0	0	0	0	0	0
合計	802	884	854	807	836	775	774	755	803	37	0	0	7,327

エ. 緊急透析患者数

単位：人

区分	4月	5月	6月	7月	8月	9月	10月	11月	12月	1月	2月	3月	合計
緊急透析等	2	0	1	0	0	0	0	0	0	0	0	0	3
旅行者等	0	0	0	0	0	0	1	0	1	0	0	0	2
合計	2	0	1	0	0	0	1	0	1	0	0	0	5

12. 栄養管理部の状況

ア. 食事提供時間

朝食	7時30分	昼食	12時00分	夕食	18時00分
----	-------	----	--------	----	--------

イ. 食数

(単位:食)

区分		4月	5月	6月	7月	8月	9月	10月	11月	12月	1月	2月	3月	合計	
非加算	一般食														
	常食	946	1,296	1,327	1,326	1,232	1,097	1,507	1,624	1,469	1,087	514	458	13,883	
	軟食	2,088	2,261	2,004	1,767	2,293	1,957	1,455	1,306	1,810	1,283	347	508	19,079	
	流動食	22	34	43	18	21	56	98	0	53	34	0	2	381	
	嚥下食	240	403	465	368	597	408	349	261	295	117	38	53	3,594	
	小児食	4	22	12	13	20	7	10	2	4	0	0	0	94	
	その他食	260	288	492	269	275	267	440	318	487	138	1	3	3,238	
	特別食														
	高血圧症・制塩食	351	432	339	637	303	394	605	355	243	101	4	45	3,809	
	脂肪制限食	46	1	21	24	26	34	9	6	44	3	0	0	214	
低残渣食	3	75	10	5	26	7	42	18	69	2	0	0	257		
濃厚流動食	90	93	131	186	186	138	37	5	50	15	0	21	952		
小計	4,050	4,905	4,844	4,613	4,979	4,365	4,552	3,895	4,524	2,780	904	1,090	45,501		
加算	特別食														
	糖尿病食	1,118	1,308	1,130	1,122	1,290	1,270	699	832	966	149	139	170	10,193	
	心臓・腎臓・妊娠高血圧食	677	1,109	721	1,040	1,531	1,326	1,381	904	909	295	67	213	10,173	
	腎不全・糖腎・ネフローゼ食	504	385	674	647	467	495	385	251	558	126	0	38	4,530	
	膵臓食	13	5	87	39	0	32	0	6	3	7	18	0	210	
	肝臓食	88	0	69	58	21	40	65	0	0	0	18	0	359	
	脂質異常症	13	92	74	162	189	216	164	223	174	61	0	0	1,368	
	胃潰瘍食	3	0	17	33	47	12	14	24	84	10	0	0	244	
	大腸検査食	0	6	2	0	0	0	0	0	0	0	0	0	8	
小計	2,416	2,905	2,774	3,101	3,545	3,391	2,708	2,240	2,694	648	242	421	27,085		
合計	6,466	7,810	7,618	7,714	8,524	7,756	7,260	6,135	7,218	3,428	1,146	1,511	72,586		

※その他食:5分菜、分割食、ゆきわり食

(単位:食)

区分	4月	5月	6月	7月	8月	9月	10月	11月	12月	1月	2月	3月	平均
1回あたり食数	72	84	85	83	92	86	78	68	78	37	14	16	66

(単位:%)

区分	4月	5月	6月	7月	8月	9月	10月	11月	12月	1月	2月	3月	平均
非加算割合	63	63	64	60	58	56	63	63	63	81	79	72	65
加算割合	37	37	36	40	42	44	37	37	37	19	21	28	35

ウ. 残菜量

(単位:kg)

区分		4月	5月	6月	7月	8月	9月	10月	11月	12月	1月	2月	3月	平均
残菜量	朝食	111	157	155	144	203	213	185	148	178	0	0	0	124.5
	昼食	125	175	199	163	230	262	203	174	186	0	0	0	143.1
	夕食	136	167	197	164	221	254	208	180	192	0	0	0	143.3
	合計	372	499	551	471	654	729	596	502	556	0	0	0	410.8

(単位:kg)

区分	4月	5月	6月	7月	8月	9月	10月	11月	12月	1月	2月	3月	平均
1回あたり残菜量	4.1	5.4	6.1	5.1	7.0	8.1	6.4	5.6	6.0	0.0	0.0	0.0	4.5

エ. 献立原価

(単位:円)

区分	4月	5月	6月	7月	8月	9月	10月	11月	12月	1月	2月	3月	平均
1食あたり原価	296	305	305	306	267	297	312	328	320	251	74	205	272

オ. 栄養指導

(単位:人)

区分	4月	5月	6月	7月	8月	9月	10月	11月	12月	1月	2月	3月	合計
糖尿病教室参加人数	3	2	5	4	4	3	2	1	10	0	0	0	34

(単位:件)

区分	4月	5月	6月	7月	8月	9月	10月	11月	12月	1月	2月	3月	合計
栄養指導件数	34	34	40	37	41	32	53	51	40	0	5	5	372
栄養指導件数(受託)	0	0	0	0	0	0	0	0	0	0	0	0	0
特定保健指導	18	11	7	5	1	2	1	0	0	0	1	0	46
保健指導(労災2次検診)	0	0	0	0	0	0	0	0	0	0	0	0	0

13. 栄養サポート室の状況

単位：件

区 分		4月	5月	6月	7月	8月	9月	10月	11月	12月	1月	2月	3月	合計
歯科衛生士	口腔ケア	52	90	79	97	140	91	70	64	0	0	0	0	683
	専門的口腔ケア	211	280	302	285	328	265	241	222	0	0	0	0	2,134
	相談	36	38	45	47	46	42	37	30	0	0	0	0	321
	アセスメント表（新規）	15	17	20	19	16	15	14	10	0	0	0	0	126
	アセスメント表（継続）	11	17	24	22	20	23	19	19	0	0	0	0	155
	摂食機能療法	0	0	0	0	0	4	0	0	0	0	0	0	4
	歯科受診	0	1	2	4	5	4	10	0	0	0	0	0	26
	口腔外科（長谷先生）回診	2	0	0	0	0	4	1	0	0	0	0	0	7
	嚥下機能検査（VE）	0	0	0	0	0	0	0	0	0	0	0	0	0
	嚥下機能検査（VF）	2	1	3	3	2	2	2	3	0	0	0	0	18
	糖尿病患者口腔内確認・指導	17	0	0	1	0	0	0	0	0	0	0	0	18
	術前口腔内確認	0	11	12	12	10	14	11	14	0	0	0	0	84

14. 禁煙外来の状況

単位：人・%

区 分		4月	5月	6月	7月	8月	9月	10月	11月	12月	1月	2月	3月	合計
ニコチン依存症管理料算定患者数	①	0	0	0	1	0	0	0	0	1	0	0	0	2
①のうち、12週間にわたる計5回の禁煙治療を終了した者	②	0	0	0	1	0	0	0	0	0	0	0	0	1
②のうち、禁煙に成功した者	③	0	0	0	1	0	0	0	0	0	0	0	0	1
5回の指導を最後までに行わずに治療を中止した者（①-②）のうち、中止期間に禁煙していた者	④	0	0	0	0	0	0	0	0	1	0	0	0	1
禁煙率（③+④）／①		0.0	0.0	0.0	100.0	0.0	0.0	0.0	0.0	100.0	0.0	0.0	0.0	100.0

15. 健診室の状況

ア. 受診件数

単位:人

区 分		4月	5月	6月	7月	8月	9月	10月	11月	12月	1月	2月	3月	合計
健 診	男	43	70	86	63	64	59	60	62	44	0	0	0	551
	女	17	9	51	56	51	66	57	42	36	0	0	0	385
	計	60	79	137	119	115	125	117	104	80	0	0	0	936
ド ッ ク	男	5	7	5	12	9	1	10	6	8	0	0	0	63
	女	2	8	4	5	10	2	8	3	7	0	0	0	49
	計	7	15	9	17	19	3	18	9	15	0	0	0	112
そ の 他	男	1			1			2		2	0	0	0	6
	女	3	1		1	1		1	2	1	0	0	0	10
	計	4	1	0	2	1	0	3	2	3	0	0	0	16
合 計	男	49	77	91	76	73	60	72	68	54	0	0	0	620
	女	22	18	55	62	62	68	66	47	44	0	0	0	444
	計	71	95	146	138	135	128	138	115	98	0	0	0	1,064

イ. 種類・性別受診件数

単位:人

区 分		~19歳	20歳代	30歳代	40歳代	50歳代	60歳代	70歳代	80歳~	合計	
健 診	健保協会(生活習慣病・付加健診他)	男			24	76	104	86	17		307
		女		2	20	46	60	31	6		165
	船員保険(生活習慣病・手帳健康診断)	男	1	10	8	8	12	7	2		48
		女					2	1			3
	特定健診・後期高齢者健診	男				1	8	15	28	10	62
		女				7	13	25	54	21	120
	事業所健診 労災二次健診	男		33	27	21	19	16	5		121
		女	1	24	22	15	12	9	6		89
	進学・雇用時他	男	3	2	2	1	3	3	1		15
		女	1	5	1	1					8
小 計	男	4	45	61	107	146	127	53	10	553	
女	2	31	43	69	87	66	66	21		385	
ド ッ ク	生活習慣病	男					1	4		5	
		女				1		2	4		7
	がん(1日)	男				2	3	12	14		31
		女		1		2	1	8	7		19
	がん(2日)	男				2	2	4	12		20
		女				2		4	8		14
	ベーシックコース	男					1				1
		女					1				1
	ドック(一般)	男					2	3	1		6
		女				3	2	3			8
小 計	男	0	0	0	4	8	20	31	0	63	
	女	0	1	0	8	4	17	19	0	49	
他	プチ臨床検査	男				3		1		4	
		女				2	3	1	4		10
	がん個別検診	男									0
		女									0
	小 計	男	0	0	0	0	3	0	1	0	4
		女	0	0	0	2	3	1	4	0	10
男性合計		4	45	61	111	157	147	85	10	620	
女性合計		2	32	43	79	94	84	89	21	444	
合 計		6	77	104	190	251	231	174	31	1,064	

ウ. 項目別件数

単位：件

身体計測	1,005	検尿	1,016	大腸生検	10
腹囲	919	尿沈査	112	便潜血	581
体脂肪率	776	クレアチニン	861	婦人科診察	70
I n B o d y		B U N	110	経膈超音波	39
視力	823	血算	964	子宮頸部細胞診	69
聴力	823	血液像	9	乳房診察	
眼底	132	血液型		マンモグラフィー	77
眼圧	104	腫瘍マーカー	85	甲状腺ホルモン	13
血圧	1,002	血沈		甲状腺超音波	1
脂質	996	血清学検査		前立腺検査	
肝機能	994	心電図	914	P S A	64
アミラーゼ	119	胸部X線	810	頭部MRI・MRA撮影	66
血清鉄	117	喀痰細胞診		頸動脈超音波	12
肝炎(H B s)	18	呼吸機能検査	165	末梢動脈(A B I・PWV)	12
肝炎(H C V)	14	上部消化管X線	110	内臓脂肪面積	
血糖(空腹時)	1,002	胃内視鏡	375	骨密度	12
H b A 1 c	880	胃生検	16	A D Lチェック	
糖負荷試験		胃ピロリ菌	4	栄養指導	
I R I (空腹時)		腹部超音波	118	特定保健指導	
尿酸	878	胸部C T			
%尿酸クリアランス		大腸内視鏡	35		

エ. 集団健診実施件数

単位：人

区 分	実 施 時 期	受診件数
新入学児童生徒の耳鼻科検診（輪島市立小中学校）	令和5年6月30日 ～ 令和5年11月30日	221
病院職員健診（春）	令和5年5月18日 ～ 令和5年6月19日	243
輪島市教職員健康診断	令和5年8月19日 ～ 令和5年10月6日	90
輪島市職員健康診断	令和5年11月11日 ～ 令和5年11月30日	437
病院職員健診（秋）	令和5年11月20日 ～ 令和5年12月26日	228
合 計		998

16. 感染管理室の状況

ア. 厚生労働省院内感染対策サーベイランス（JANIS）耐性菌分離件数

単位：件

区分	4月	5月	6月	7月	8月	9月	10月	11月	12月	1月	2月	3月	合計
メチリン耐性黄色ブドウ球菌（MRSA）	1	1		2	1		2		1				8
バンコマイシン耐性黄色ブドウ球菌（VRSA）													0
バンコマイシン耐性腸球菌（VRE）													0
ペニシリン耐性肺炎球菌（PRSP）		1											1
多剤耐性緑膿菌（MDRP）													0
多剤耐性アシネトバクター（MDRA）													0
カルバペム耐性腸内細菌科（CRE）													0
カルバペム耐性緑膿菌								1					1
第三世代セファロスポリン耐性肺炎桿菌				1									1
第三世代セファロスポリン耐性大腸菌	1	1		2	2	1	1	1					9
フロキサロン耐性大腸菌	2	2	1	3	2	1	1	1					13

イ. 感染症法における保健所届出件数

単位：件

区分	4月	5月	6月	7月	8月	9月	10月	11月	12月	1月	2月	3月	合計
指定 新型コロナウイルス感染症	7	3	5類へ移行										10
2類 結核							1						1
3類 腸管出血性大腸菌感染症			1										1
5類 梅毒		1											1
5類 急性脳炎			1										1
5類 新型コロナウイルス感染症	指定	20	26	103	180	110	13	4	18	126	38	41	679

※届出の実績があったもののみ記載

ウ. 食品衛生法における保健所届出件数

単位：件

区分	4月	5月	6月	7月	8月	9月	10月	11月	12月	1月	2月	3月	合計
カンピロバクター													0
アニサキス症													0
ウエルシュ菌					1								1

エ. 病院の質評価指標（感染関係）

単位：%

区分	4月	5月	6月	7月	8月	9月	10月	11月	12月	1月	2月	3月	平均
血液培養2セット率	99.1	99.2	97.6	99.4	97.7	98.2	95.7	98.1	100.0	100.0	100.0	96.0	98.4
特定抗菌薬使用届出率	84.0	87.0	89.0	97.0	99.0	91.0	88.0	84.0	92.0	100.0	88.0	100.0	91.6
抗MRSA薬投与時の薬物血中濃度測定率	100.0	0.0	100.0	100.0	無し	100.0	100.0	100.0	100.0	無し	無し	無し	87.5

単位：使用比

一般病床尿道留置カテーテル使用比	0.17	0.18	0.15	0.14	0.14	0.18	0.17	0.19	0.15	0.15	0.04	0.05	0.14
------------------	------	------	------	------	------	------	------	------	------	------	------	------	------

オ. 主な活動行事

- ・石川県看護協会高齢者施設等における感染防止対策事業の講師（令和5年10月31日、11月14日）
- ・石川県能登北保健福祉センター主催の感染症予防研修会の講師（令和5年10月12日）
- ・石川県健康福祉部医療対策課 令和5年度院内感染対策講習会eラーニング受講（令和6年1月30日講習会①）

17. 医療安全管理室の状況

ア. スローガン

「指さし 声出し マニュアル遵守 築こう安全文化」

イ. インシデント・アクシデントレポート件数

単位：件

区 分	4月	5月	6月	7月	8月	9月	10月	11月	12月	1月	2月	3月	合計
インシデント	39	83	86	57	75	96	67	48	50	5	5	10	621
アクシデント	0	0	0	1	1	0	2	1	0	0	2	0	7
計	39	83	86	58	76	96	69	49	50	5	7	10	628

IV 研修医・学生実習等受入状況

ア. 研修医・医学部医学科学生の受入れ

単位：人(実人数)

区分	4月	5月	6月	7月	8月	9月	10月	11月	12月	1月	2月	3月	合計
研修医	0	3	3	3	3	2	3	2	3	0	0	0	22
学生	0	0	1	1	1	1	1	1	0	0	0	0	6
計	0	3	4	4	4	3	4	3	3	0	0	0	28

イ. 看護学生等の受入れ

単位：人(実人数)

区分	4月	5月	6月	7月	8月	9月	10月	11月	12月	1月	2月	3月	合計
助産師	0	0	1	0	0	0	1	0	0	0	0	0	2
看護師	0	0	0	0	0	0	0	0	0	0	0	0	0
計	0	0	1	0	0	0	1	0	0	0	0	0	2

ウ. リハビリテーション部の学生等の受入れ

単位：人(実人数)

区分	4月	5月	6月	7月	8月	9月	10月	11月	12月	1月	2月	3月	合計
理学療法士	2	1	2	0	0	2	0	1	0	0	0	0	8
作業療法士	1	0	1	0	0	0	0	0	0	0	0	0	2
計	3	1	3	0	0	2	0	1	0	0	0	0	10

エ. 薬学生の受入れ

単位：人(実人数)

区分	4月	5月	6月	7月	8月	9月	10月	11月	12月	1月	2月	3月	合計
学生	0	0	0	0	0	0	0	1	1	1	1	0	4
計	0	0	0	0	0	0	0	1	1	1	1	0	4

V 学会・研究発表

令和5年度 医師等学会発表

学 会 名	開催日	開催地	発 表 者		演 題 名
日本性感染症学会 第36回学術集会	R5.12.2	東京都	泌尿器科	加藤 佑樹	慢性前立腺炎として加療されていたトリコモス症の一例
第29回透析バスキュラー・アクセスインターベンション治療医学会学術集会・総会	R6.3.2	東京都	内科	須田 拓也	地域医療におけるバスキュラーアクセス管理
第252回日本内科学会北陸地方会	R6.3.3	福井県	内科	小眞頼 明斗	発症時に β -Dグルカンが低値だったニューモシスチス肺炎の1例

令和5年度 専門誌等記事掲載

専 門 誌 等 名	筆 頭 著 者		タ イ ト ル
Respiratory Medicine Case Reports	内科	川崎 靖貴	Pneumocystis pneumonia diagnosed by repeated measurements of β -D-glucan levels
Health Science Reports	泌尿器科	加藤 佑樹	Relation Between athletic club affiliation from school age and future serum free testosterone levels in Japan:A cross-sectional study

令和5年度院内研究発表会

令和6年能登半島地震の発生を受け、例年3月に開催しておりました院内研究発表会は中止となりました。

令和5年度看護部研究発表会

日時 令和6年3月7日（木）

15時00分から

場所 2階 講義室

総合司会：崎田 弘美

座長：干場 博子 ・ 上島 宏美

- | | |
|--|-----------------|
| 1. 初めて化学療法を受ける癌患者に対しての看護師の役割 | 3階西病棟
佐々木 優里 |
| 2. 経尿道的前立腺吊上術を受ける患者様へのパンフレットを使用した説明の有効性 | 4階西病棟
坂本 茉莉子 |
| 3. 術前訪問における、患者の不安軽減の取り組みについて
～見直したパンフレットを用いて～ | 外来
江上 麻衣 |
| 4. 直接授乳に意欲的な初産婦に対する退院後の継続支援 | 3階西病棟
堂ヶ端 美里 |
| 5. 転倒・転落の発生傾向および発生要因
～急性期・地域包括ケア病棟ヒヤリ・ハット報告の分析～ | 3階西病棟
池田 莉奈 |
| 6. SBARを用いた報告の有用性についての調査 | 4階東病棟
山 崖 亮 |