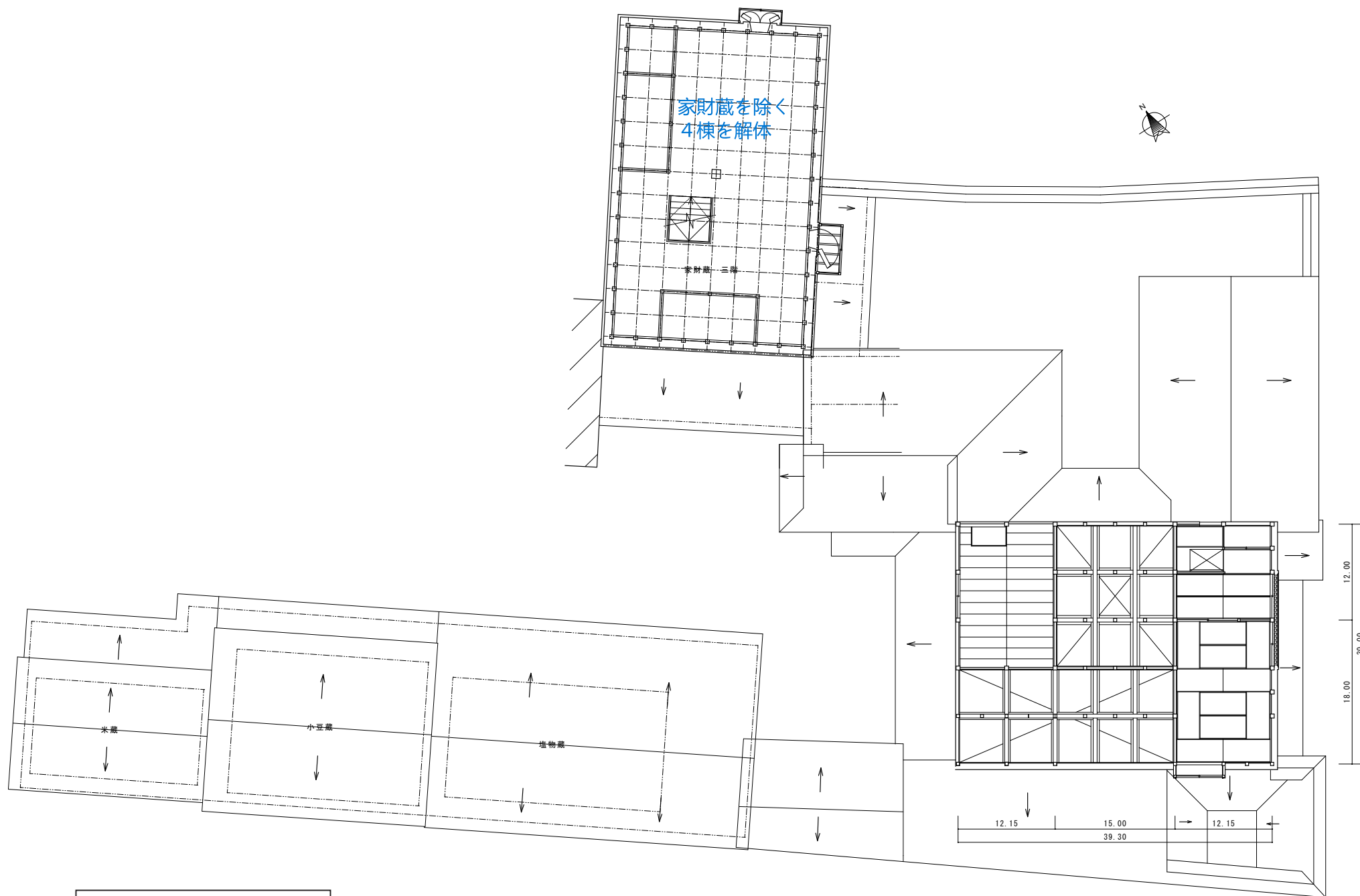
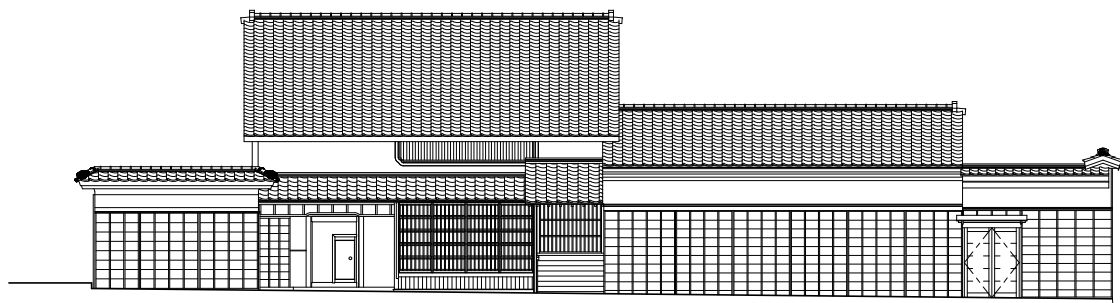


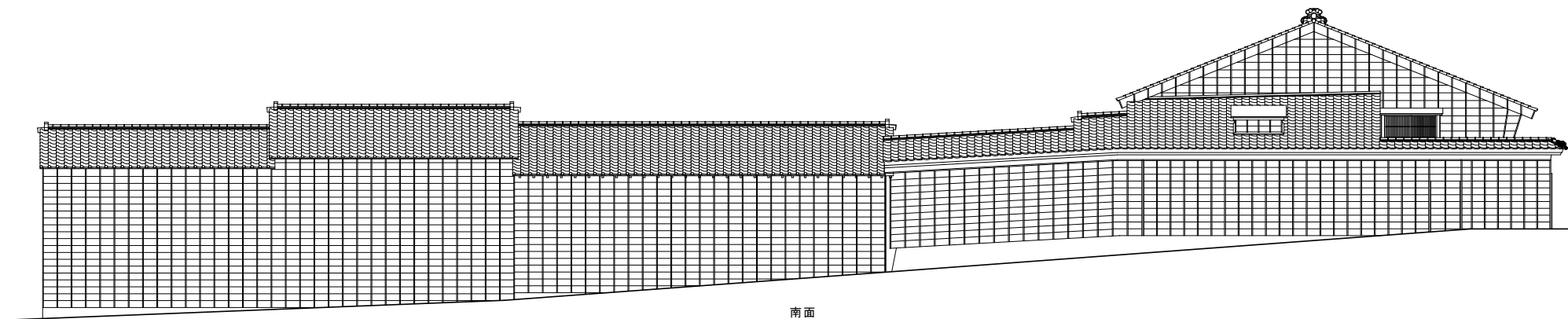
旧角海家住宅 一階平面図



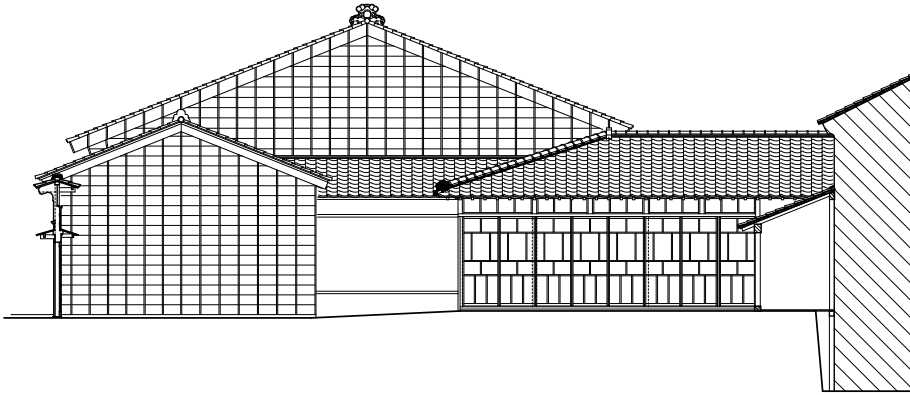
旧角海家住宅 二階平面図



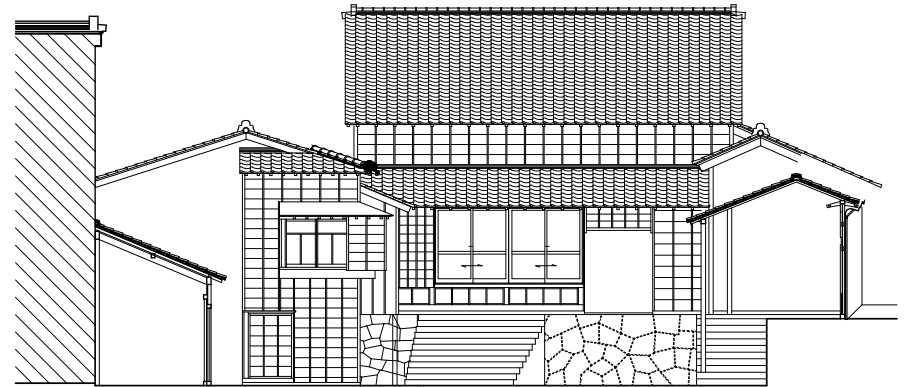
主屋 東面



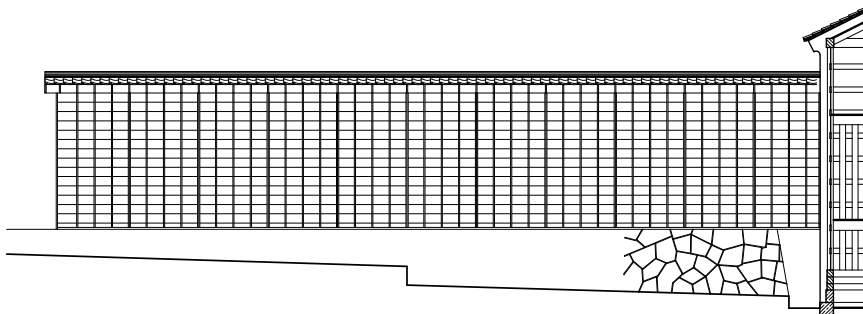
南面



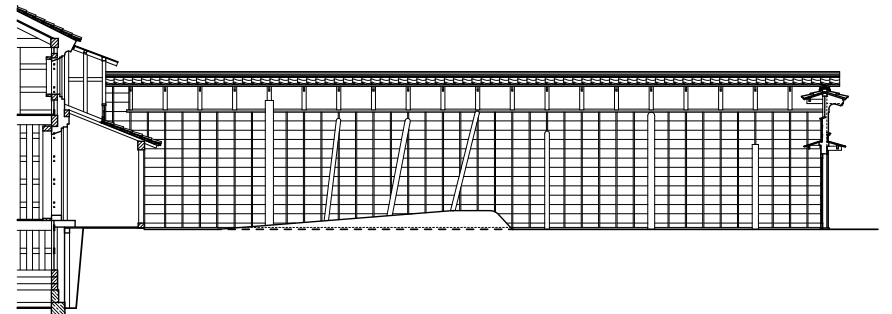
北面



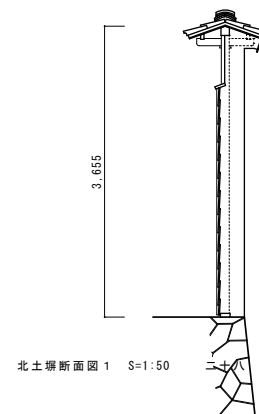
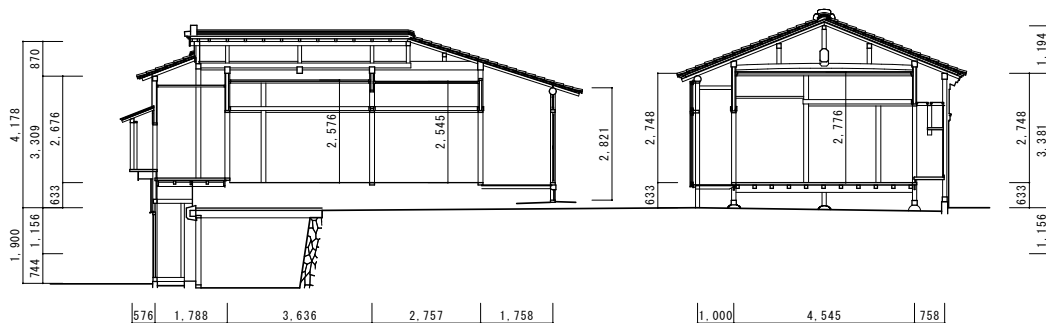
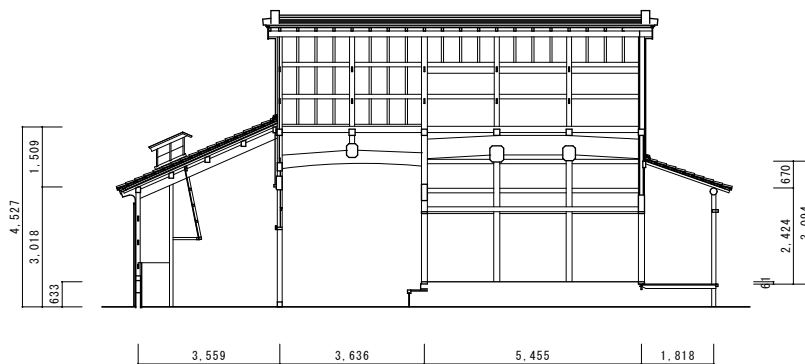
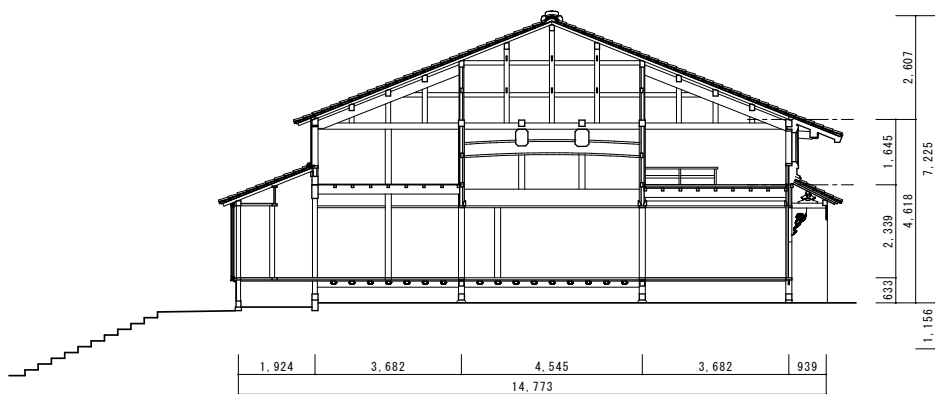
西面



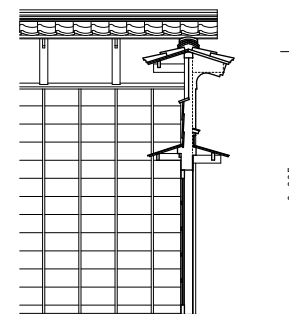
北土塀北面



北土塀南面

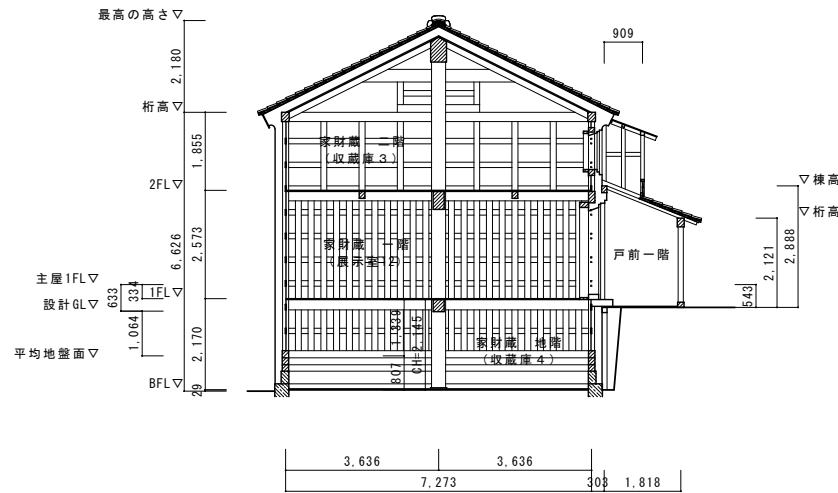


北土塙断面図 1 S=1:50

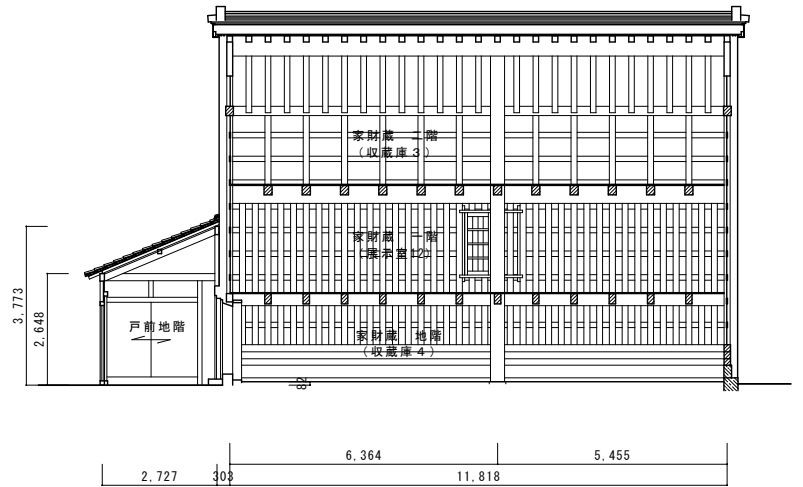


北土塙断面図 2 S=1:50

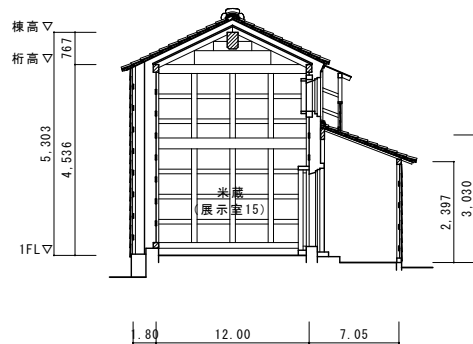
旧角海家住宅 断面図 1



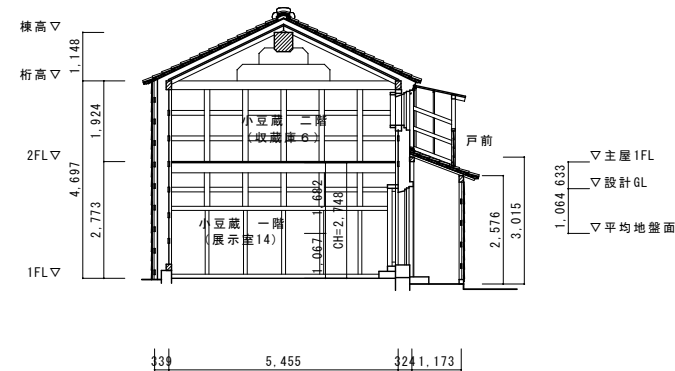
D-D' 断面図



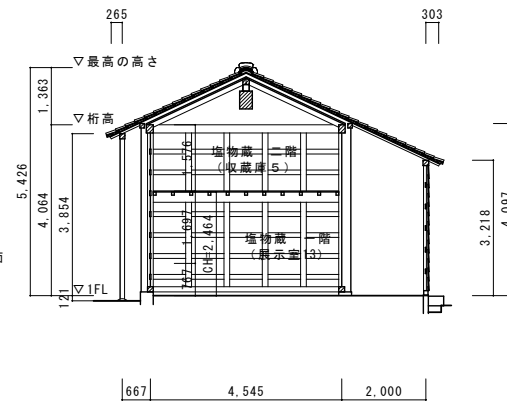
E-E' 断面図



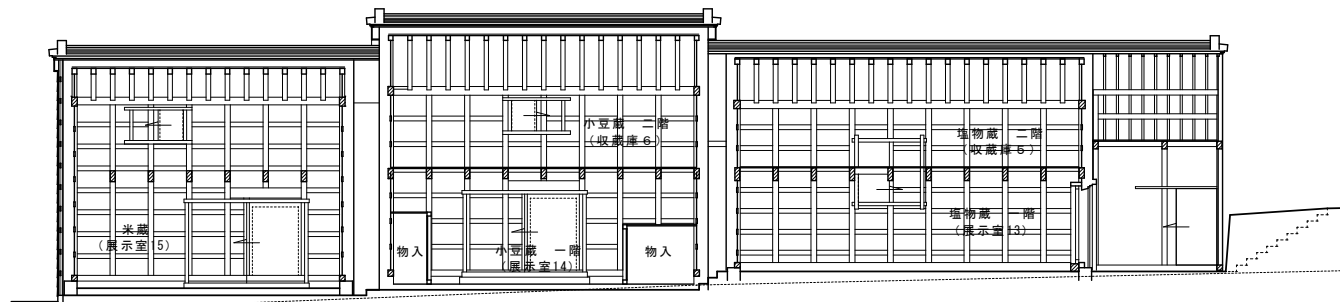
F-F' 断面図



G-G' 断面図



H-H' 断面図



旧角海家住宅 断面図 2



正側面全景

シートで養生し、ネットを被せ、土嚢を置いて飛散を防止した。



座敷棟

内部に支柱を立て、屋根にシート、ネット、土嚢を置いて養生した。

応急措置後



主屋を海側より見る



中庭（ミツボカコイ）から主屋方向を見る
倒壊した建物も、可能な限りシートで養生した。

応急措置後



中庭から家財蔵方向を見る
屋根や壁面を養生した。



土蔵群三棟
屋根や、板壁が脱落した箇所を養生した。

応急措置後



海側に面する裏門部分
可能な限りシートで養生した。



土蔵群三棟を海側より見る
屋根と、倒壊した庇部分を養生した。

応急措置後