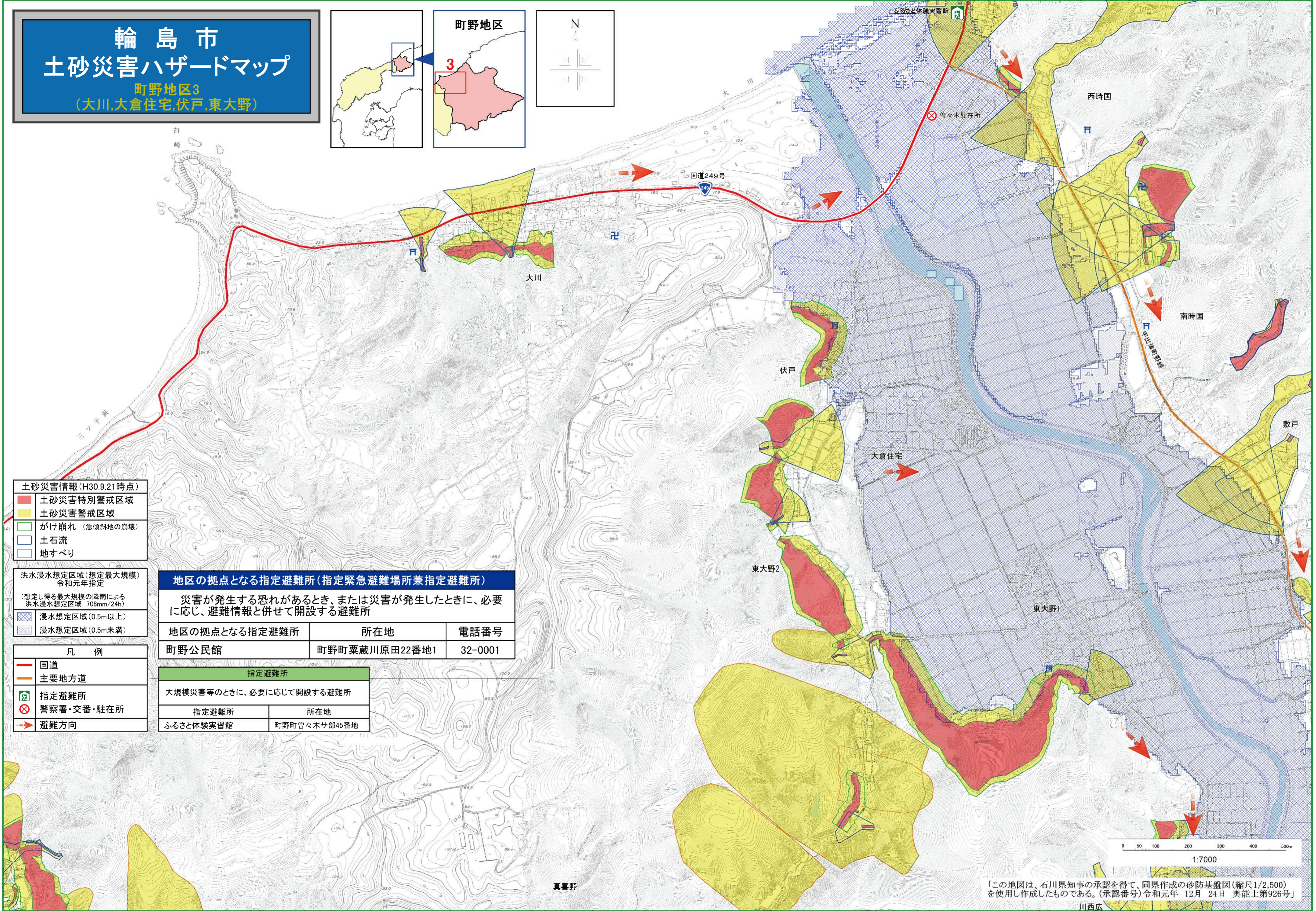
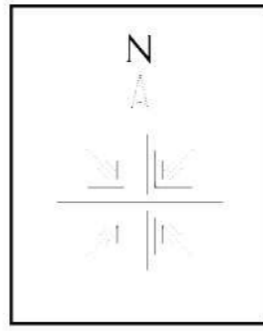
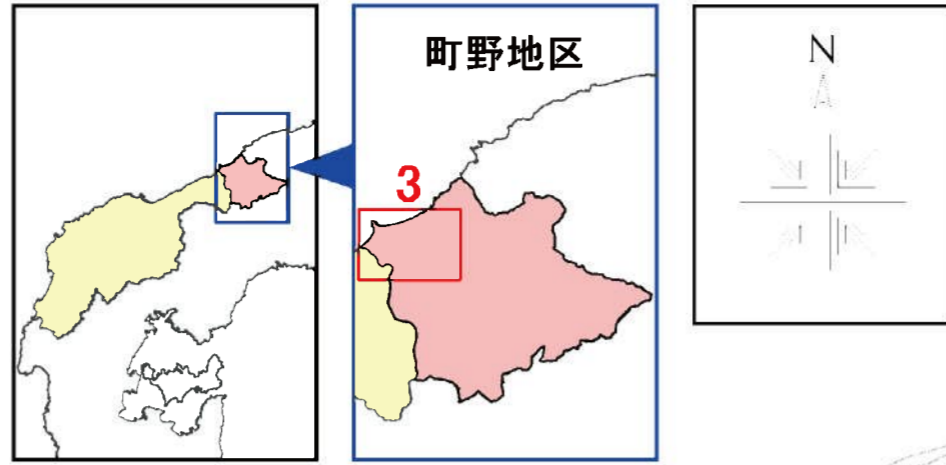


輪島市 土砂災害ハザードマップ

町野地区3
(大川,大倉住宅,伏戸,東大野)



土砂災害情報 (H30.9.21時点)

- 土砂災害特別警戒区域
- 土砂災害警戒区域
- がけ崩れ (急傾斜地の崩壊)
- 土石流
- 地すべり

洪水浸水想定区域 (想定最大規模) 令和元年指定

(想定し得る最大規模の降雨による洪水浸水想定区域 708mm/24h)

- 浸水想定区域 (0.5m以上)
- 浸水想定区域 (0.5m未満)

凡 例

- 国道
- 主要地方道
- 指定避難所
- 警察署・交番・駐在所
- 避難方向

地区の拠点となる指定避難所 (指定緊急避難場所兼指定避難所)

災害が発生する恐れがあるとき、または災害が発生したときに、必要に応じ、避難情報と併せて開設する避難所

地区の拠点となる指定避難所	所在地	電話番号
町野公民館	町野町粟蔵川原田22番地1	32-0001

指定避難所	
大規模災害等のときに、必要に応じて開設する避難所	
指定避難所	所在地
ふるさと体験実習館	町野町管々木サ部45番地

0 50 100 200 300 400 500m
1:7000

「この地図は、石川県知事の承認を得て、同県作成の砂防基盤図 (縮尺1/2,500) を使用し作成したものである。(承認番号) 令和元年 12月 24日 奥能土第926号」